

APG

**POMPE À GRANDE HAUTEUR MANOMÉTRIQUE
POUR EAU CLAIRE OU LÉGÈREMENT CHARGÉE**



APG Pompe à grande hauteur manométrique pour eau claire ou légèrement chargée

Données techniques

Exécution

Pompe en fonte à roue multicanaux ouverte. Corps de pompe et turbine en fonte EN-GJL250. Arbre en inox 431. Double garniture mécanique en carbure de silicium en chambre à huile.

Utilisations

Sa grande hauteur manométrique garantit d'excellents résultats pour la création de jeux d'eau et de fontaines décoratives; convient pour l'agriculture, l'irrigation et le secteur de la pisciculture.

Construction

Composant	Matériaux
Carcasse moteur	Fonte EN-GJL-250
Roue	Fonte EN-GJL-250
Garnitures mécaniques	Deux en carbure de silicium (2SiC)
Vis	Acier inox - Classe A2-70
Garniture standard	Caoutchouc - NBR
Arbre	Acier inox - AISI 431
Peinture	Époxy à deux composants très résistante à la corrosion

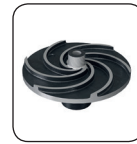
Limites d'utilisation

Température maxi d'utilisation : + 40°C.
 PH du liquide traité : 6 ÷ 14.
 Viscosité du liquide traité : 1 mm²/s.
 Prof. d'immersion maxi : 20 m.
 Densité du liquide traité : 1 Kg/dm³.
 Pression acoustique maxi : 70 dB.
 Démarrages / heure maxi : 30.
 Câble d'alimentation SIRN8-F longueur 10 mètres.

Moteur

Moteur écologique à sec 2900 trs/min (*Service continu*) - Bobinage à double imprégnation résistant à l'humidité.
 Isolation classe H.
 Protection **IP 68**.
 Protection thermique et condensateur incorporés dans la pompe.

Exécutions spéciales sur demande



NEW

Légende :

- Article en stock
- Délai moyen, 1 semaine

Tous nos autres articles :
délai sur demande

Performances n ≈ 2900 trs/min

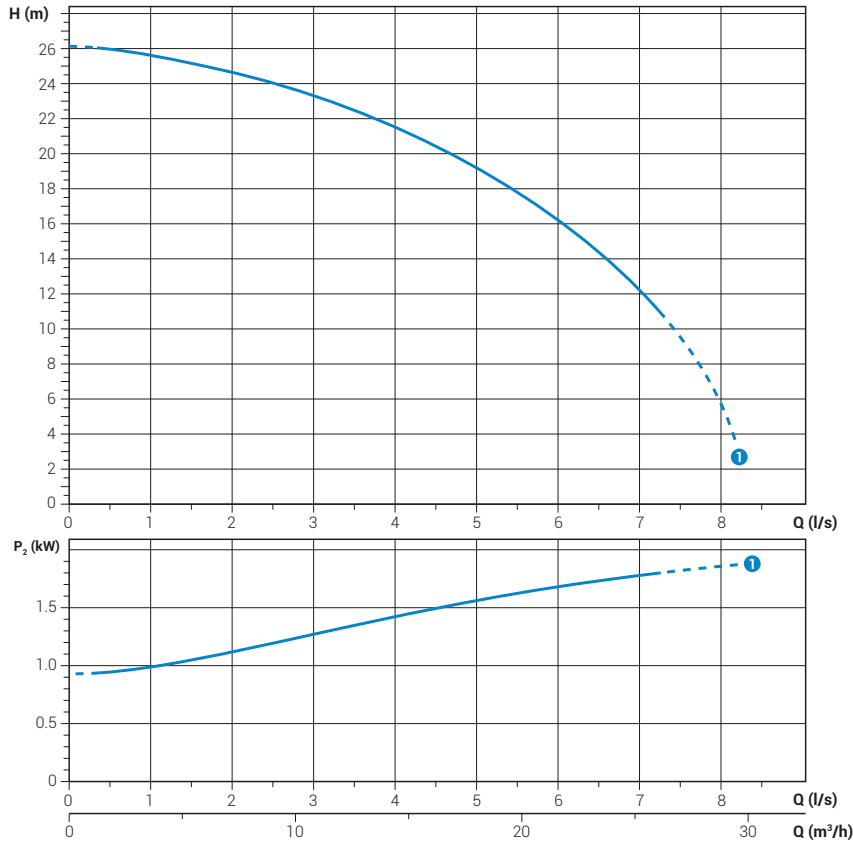
Référence	MOTEUR			Ref. H F	Pass. mm	Kg	m ³ /h												
	Tension	kW	A				0	3.6	7.2	10.8	14.4	18	21.6	25.2	28.8	32.4	36		
							l/min	0	60	120	180	240	300	360	420	480	540	600	
APG 250-2-G40HT	400	1.80	3.7	DN 32 1"1/2	10	32	H m	26	25.6	24.5	23.3	21.5	19.1	16.1	12.3	-	-	-	
• APG 300-2-G50HT		2.20	4.7	DN 32 2"		8		58.6	29.1	28.2	26.9	25.5	24.1	22.4	20.3	17.6	-	-	-
• APG 400-2-G50HT		3.00	6.4		60.6			32.1	31.6	29.9	28.4	27.1	25.8	24.3	-	-	-	-	
• APG 550-2-G50HT		4.00	7.8		57	38.5		37.6	36.1	34.4	32.8	31.3	29.6	27.7	25.3	-	-		
• APG 750-2-G50HT		5.50	10.8		59.7	45.8		44.5	43.5	42.2	40.7	38.9	36.8	34.5	31.8	28.6	24.6		
APG 1000-2-G50HT		7.50	14	10	68.7	53		51.8	50.7	49.4	48	46.3	44.3	42	39.2	35.8	31.1		

T = Triphasé - F = Femelle - H = Horizontal

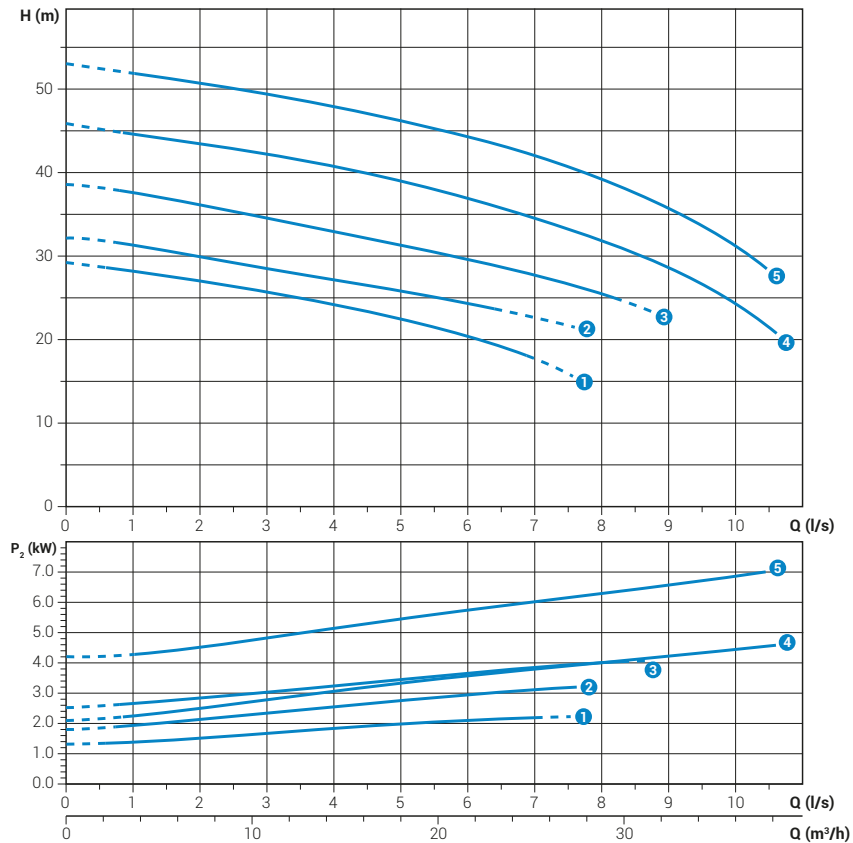
APG Pompe à grande hauteur manométrique pour eau claire ou légèrement chargée

Courbes hydrauliques n ≈ 2900 trs/min

Référence
① - APG 250-2-G40HT

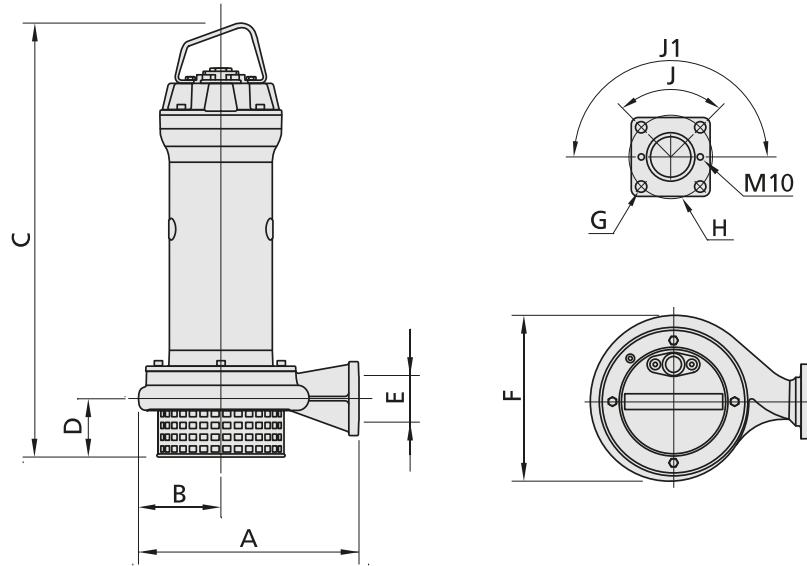


Référence
① - APG 300-2-G50HT
② - APG 400-2-G50HT
③ - APG 550-2-G50HT
④ - APG 750-2-G50HT
⑤ - APG 1000-2-G50HT



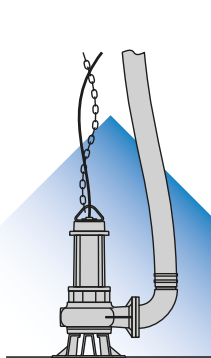
APG Pompe à grande hauteur manométrique pour eau claire ou légèrement chargée

Dimensions et poids

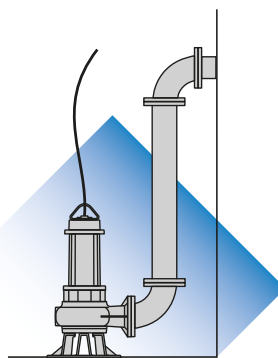


Référence	Dimensions mm											Poids kg
	A	B	C	D	E	F	G	H	J	J1		
APG 250-2-G40HT	267	107	523	78	Ø 1½" (40/49) DN32	215	14	90	90°	-	32	
APG 300-2-G50HT	305	110	550	79	Ø 2" (50/60) DN32	225	18	125	45°	90°	58.6	
APG 400-2-G50HT	352	132	613	76	Ø 2" (50/60) DN32	263	18	125	45°	90°	60.6	
APG 550-2-G50HT	352	132	670	76	Ø 2" (50/60) DN32	263	18	125	45°	90°	57	
APG 750-2-G50HT	352	128	669	76	Ø 2" (50/60) DN32	263	18	125	45°	90°	59.7	
APG 1000-2-G50HT	352	128	744	76	Ø 2" (50/60) DN32	263	18	125	45°	90°	68.7	

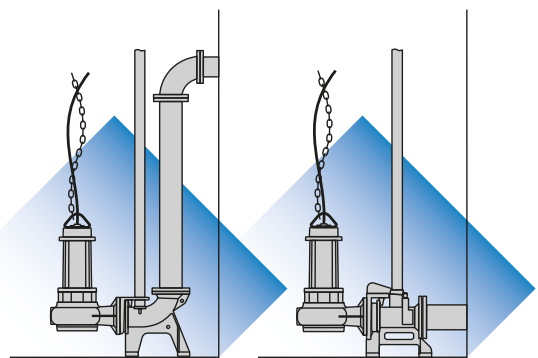
Exemples d'installations



Installation fixe



Installation libre



Installation avec dispositif d'accouplement au fond



Calpeda Pompes

19, rue de la communauté - ZA La Forêt - 44140 LE BIGNON

Tél. 02 40 03 13 30 - Fax 02 40 03 16 70 - email : info@calpeda.fr - www.calpeda.fr

SAS au capital de 1 030 000 € - RCS Nantes B 322 698 093 - Siret 322 698 093 00059 - Code NAF 4669B - N° TVA intra communautaire : FR50322698 093



water passion