

motralec

4 rue Lavoisier . ZA Lavoisier . 95223 HERBLAY CEDEX

Tel. : 01.39.97.65.10 / Fax. : 01.39.97.68.48

Demande de prix / e-mail : service-commercial@motralec.com

www.motralec.com

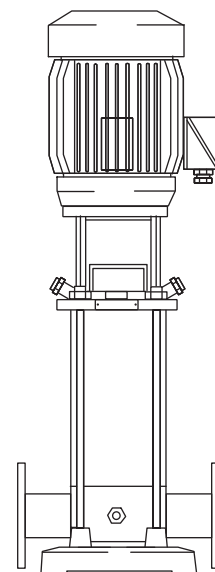


ELETTROPOMPE MULTISTADIO VERTICALI
MULTISTAGE VERTICAL ELECTRIC PUMPS
ELECTROPOMPES MULTIETAGES VERTICALES

CVX

Poli
Poles 2 50 Hz
Poles

Energy

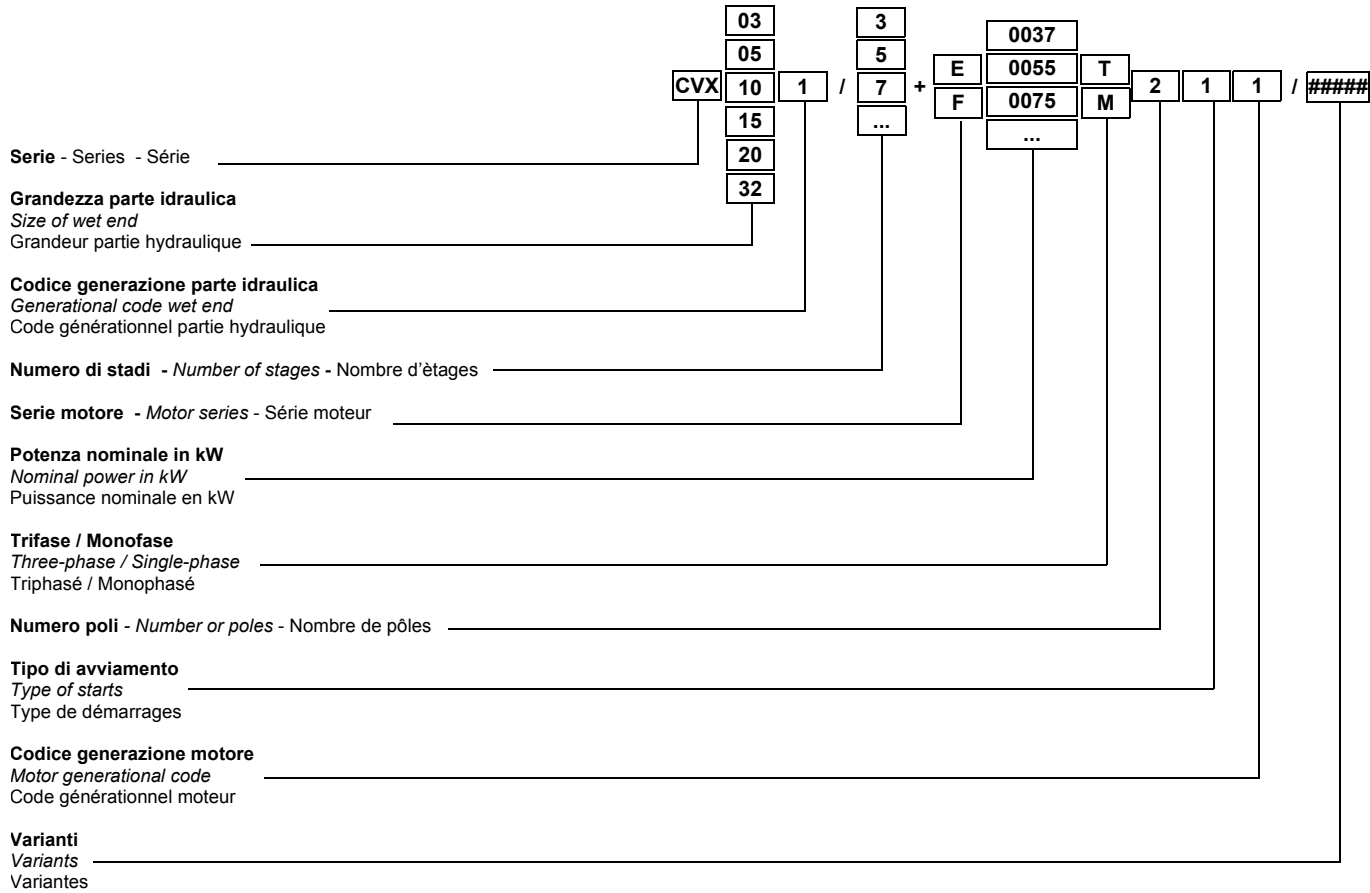


caprari

pumping power



ESEMPLIFICAZIONE SIGLA - PUMP CODING - IDENTIFICATION DU SIGLE



COSTRUZIONE POMPA E MATERIALI - PUMP CONSTRUCTION AND MATERIALS - CONSTRUCTION DE LA POMPE ET MATÉRIELS

Nomenclatura	Materiale	Parts	Materials	Nomenclature	Matériaux
Albero	Acciaio inox	Pump shaft	Stainless steel	Arbre de pompe	Acier inox
Anello di tenuta	Gomma EPDM	Seal ring	Rubber EPDM	Bague d'étanchéité	Caoutchouc EPDM
Anello sede girante	PTFE	Wear ring	PTFE	Bague d'usura	PTFE
Camicia esterna	Acciaio inox	Stage casing	Stainless steel	Corps d'Etage	Acier inox
Corpo pompa	Acciaio inox	Pump casing	Stainless steel	Corps de pompe	Acier inox
Diffusore	Acciaio inox	Diffuser	Stainless steel	Diffuseur	Acier inox
Flange ingresso/uscita	Ghisa grigia	Inlet/Outlet Flanges	Cast iron	Brides d'aspiration et refoulement	Fonte grise
Girante	Acciaio inox	Impeller	Stainless steel	Roue	Acier inox
Piastra base	Ghisa grigia	Base plate	Cast iron	Plaque de base	Fonte grise
Supporto di collegamento	Ghisa grigia	Lantern bracket	Cast iron	Lanterne support	Fonte grise
Tenuta meccanica	Carburo di silicio/ carburo di silicio	Mechanical seal	Silicon carbide/silicon carbide	Garniture mécanique	Carbure de silicium/ carbure de silicium
Testata pompa	Acciaio inox	Pump head	Stainless steel	Tête de pompe	Acier inox

CARATTERISTICHE - SPECIFICATIONS - CARACTÉRISTIQUE

• Bocche ingresso/uscita	In linea	• Inlet/outlet ports	In line	• Orifices d'aspiration et refoulement	En ligne
• Tenuta	Meccanica	• Seal	Mechanical	• Garniture	Mécanique
• Temperatura max. liquido	+90°C	• Max. temperature	+90°C	• Température max. du liquide	+90°C
• Tensione	Eurotensione	• Voltage	Eurovoltage	• Tension	Eurotension
• Frequenza	Multifrequenza	• Frequency	Multi-frequency	• Fréquence	Multifréquence
• Classe di efficienza	IE2	• Efficiency class	IE2	• Classe de rendement	IE2
• IP	55	• IP	55	• IP	55
• Poli	2	• Poles	2	• Pôles	2
• VSD (inverter)	Compatibile	• VSD (inverter)	Compatible	• VSD (variateur de fréquence)	Compatible

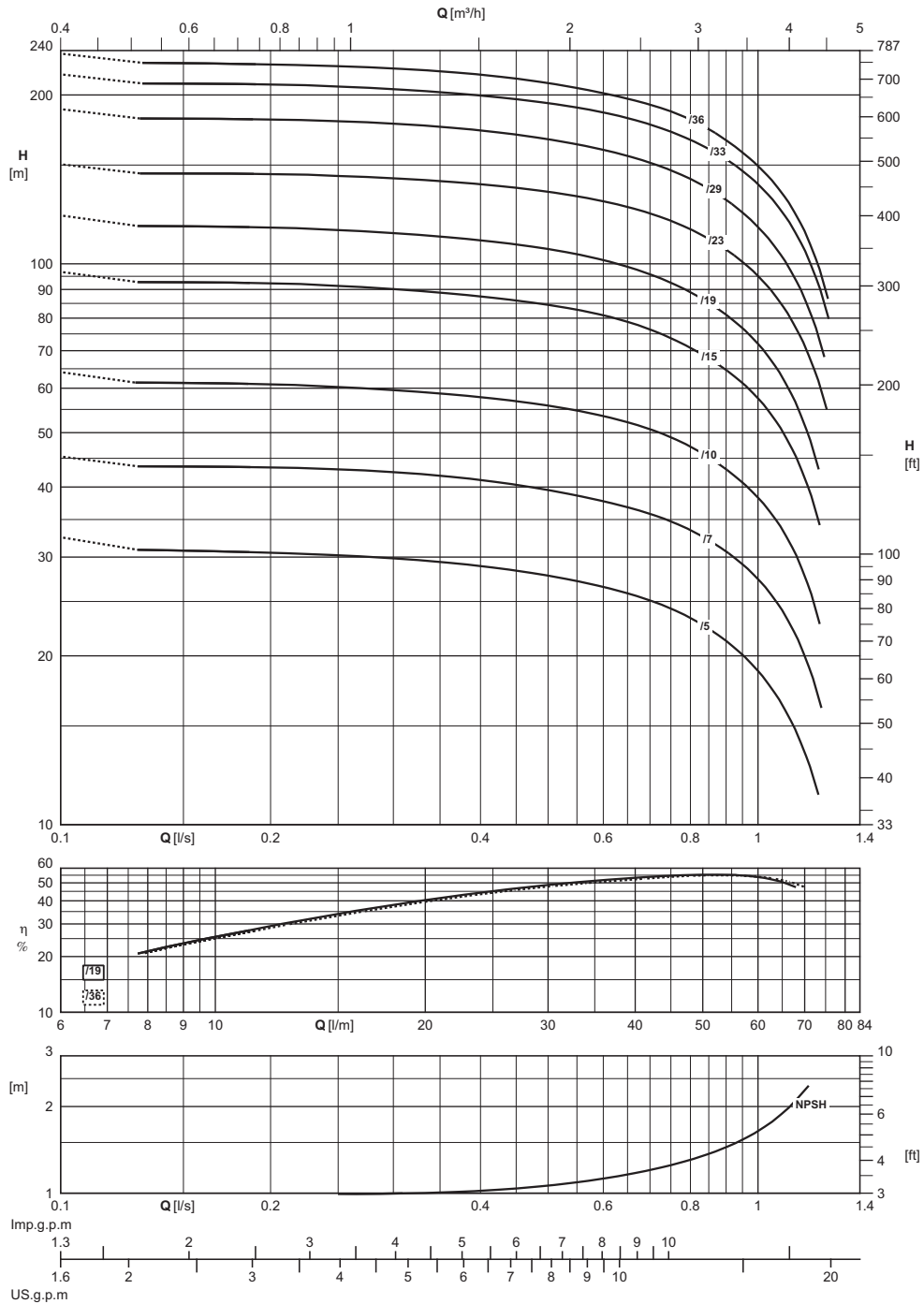
TOLLERANZE - TOLERANCES - TOLERANCES

Le caratteristiche di funzionamento sono state rilevate con acqua fredda (15 °C) alla pressione atmosferica (1 bar) e vengono garantite, trattandosi di pompe costruite in serie, secondo le norme UNI/ISO 9906 Allegato 3B.

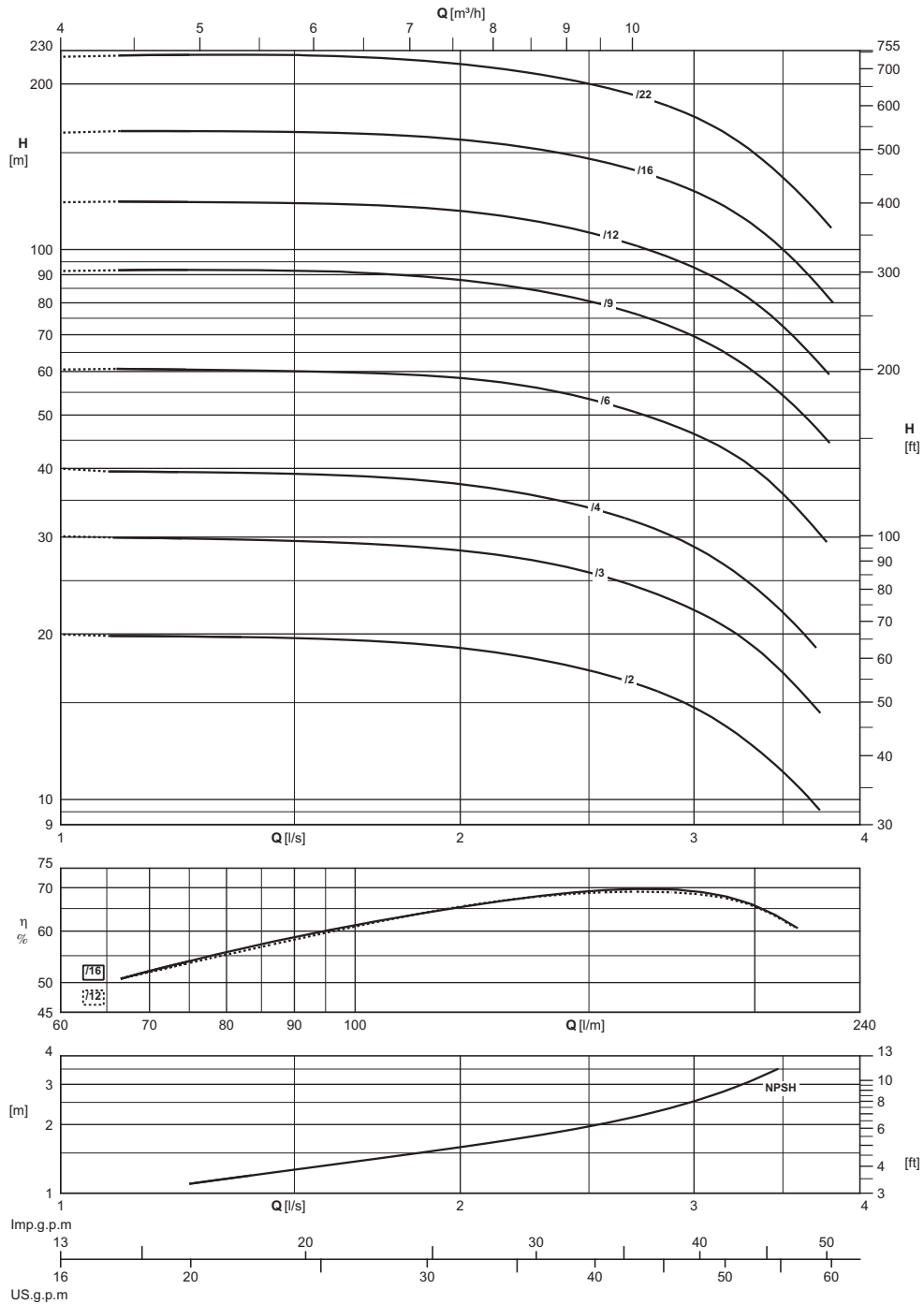
Su richiesta le prestazioni possono essere garantite secondo le norme UNI/ISO 9906 livello 1B.
I dati di catalogo si riferiscono a liquidi con densità di 1kg/dm³ e con viscosità cinematica non superiore a 1mm²/s.

Given specifications relate to cold water (15 °C) at a pressure of 1 bar (atmospheric) and are guaranteed as for all series pumps according to UNI/ISO 9906 Annex 3B.
On demand performances can be guaranteed according to UNI/ISO 9906 Grade 1B.
The data given in the catalogue refer to liquids with a volume mass of 1 kg/dm³ and kinematic viscosity of not more than 1 mm²/s.

Les caractéristiques de fonctionnement sont relevées avec eau froide (15 °C) à la pression atmosphérique (1bar) et sont garanties, en tenant compte qu'il s'agit de pompes construites en série, selon les normes UNI/ISO 9906 Annexe 3B.
Sur demande les caractéristiques peuvent être garanties selon les normes UNI/ISO Niveau 1B.
Les données du catalogue se réfèrent à des liquides ayant une densité de 1 kg/dm³ et avec une viscosité cinématique égale ou inférieure à 1 mm²/s.

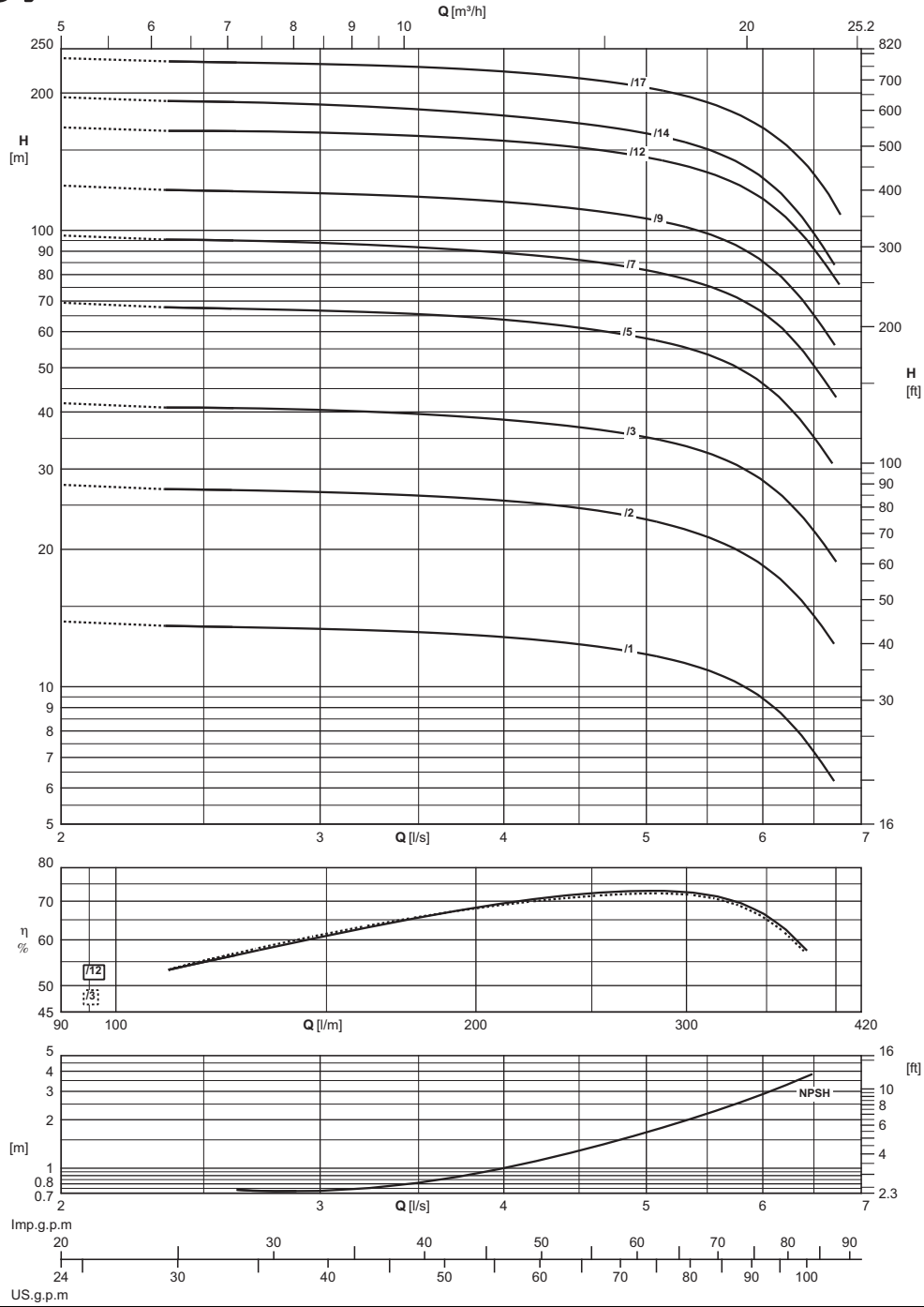


Elettropompa tipo Electric pump type Electropompe type		Potenza motore Motor power Puiss. moteur		Portata Capacity Debit														
				l/s	0	0,2	0,4	0,6	0,8	1	1,2	1,4						
				m³/h	0	0,7	1,4	2,2	2,9	3,6	4,3	5						
		l/min	0	12	24	36	48	60	72	84								
Monofase Single-phase Monophasé	Trifase Three-phase Triphasé	kW	CV	Prevalenza manometrica totale Total manometric head Hauteur manometrique totale														
CVX031/5+E0037M211-V	CVX031/5+E0037T211-V	0,37	0,5	m	32,5	30,5	29	26,5	23,5	19	12	13						
CVX031/7+E0055M211-V	CVX031/7+E0055T211-V	0,55	0,75	m	45,5	43,5	41	37,5	33,5	27,5	18	18,5						
CVX031/10+E0075M211-V	CVX031/10+E0075T211-V	0,75	1	m	64	61	58	54	47	38,5	25	26						
CVX031/15+E0110M211-V	CVX031/15+E0110T211-V	1,1	1,5	m	96	92	88	81	71	58	37,5	39						
CVX031/19+E0150M211-V	CVX031/19+E0150T211-V	1,5	2	m	122	116	110	102	89	72	46,5	49,5						
CVX031/23+E0220M211-V	CVX031/23+E0220T211-V	2,2	3	m	150	144	139	129	115	95	66	61						
CVX031/29+E0220M211-V	CVX031/29+E0220T211-V	2,2	3	m	188	181	173	160	142	116	79	77						
	CVX031/33+F0300T211-V	3	4	m	217	209	200	186	166	139	97	88						
	CVX031/36+F0300T211-V	3	4	m	237	227	217	202	181	149	105	96						
NPSH				m		0,8	1	1,1	1,3	1,6	2,5	2,9						
M.E.I. ≥ 0.10																		



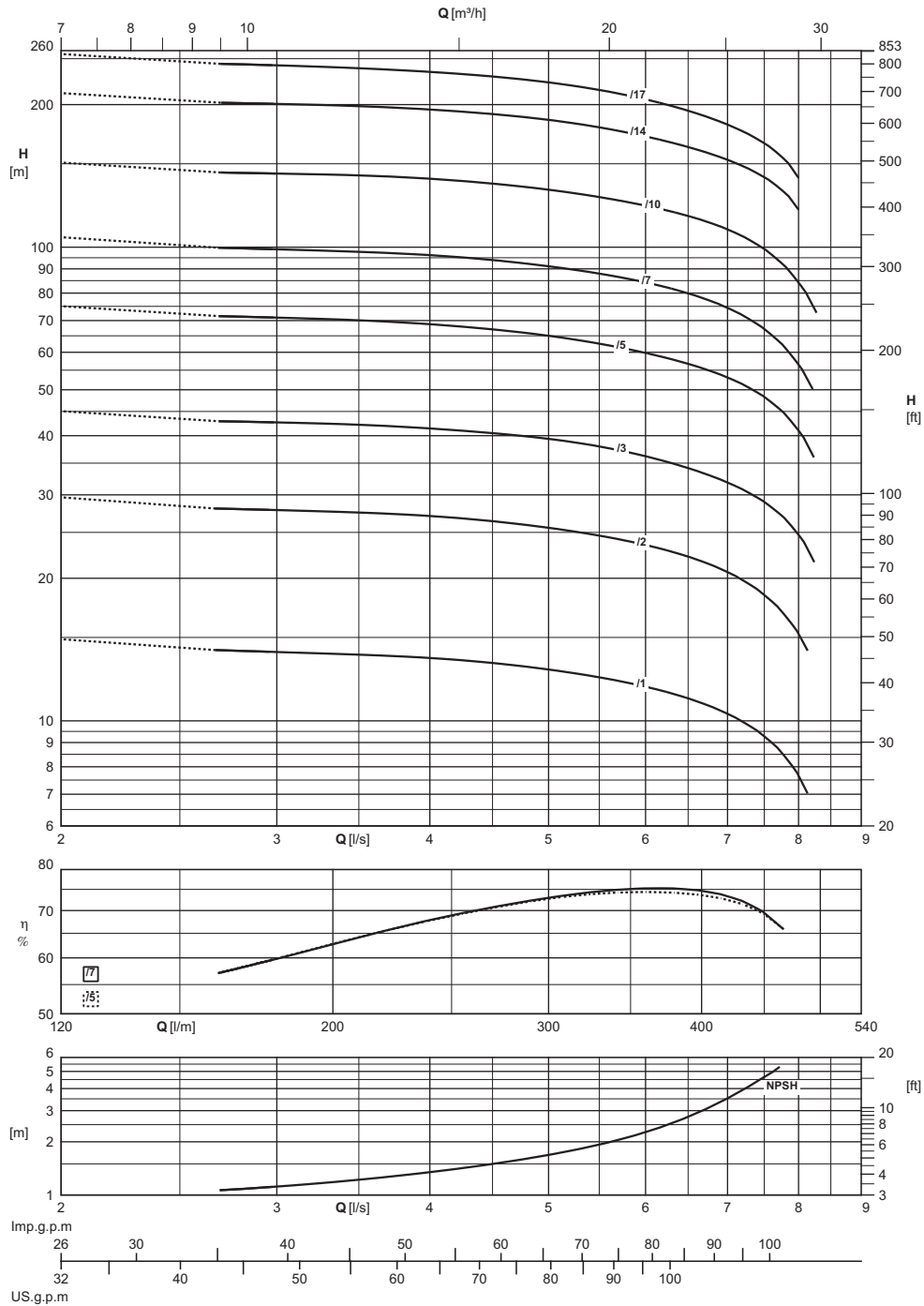
Elettropompa tipo Electric pump type Electropompe type		Potenza motore Motor power Puiss. moteur		Portata Capacity Debit														
				l/s	0	1,2	1,4	1,6	1,8	2	2,4	2,8	3,2	3,6				
Monofase Single-phase Monophasé	Trifase Three-phase Triphasé	kW	CV	m³/h	0	4,3	5	5,8	6,5	7,2	8,6	10,1	11,5	13				
				l/min	0	72	84	96	108	120	144	168	192	216				
				Prevalenza manometrica totale Total manometric head Hauteur manométrique totale														
				m	20	20	19,5	19,5	19,5	19	17,5	16	13,5	10,5				
CVX101/2+E0075M211-V	CVX101/2+E0075T211-V	0,75	1	m	30	30	29,5	29,5	29	28,5	26,5	23,5	20,5	16				
CVX101/3+E0110M211-V	CVX101/3+E0110T211-V	1,1	1,5	m	40	39,5	39	39	38,5	37,5	34,5	31	26	20,5				
CVX101/4+E0150M211-V	CVX101/4+E0150T211-V	1,5	2	m	60	61	60	60	59	58	55	49,5	42,5	33,5				
CVX101/6+E0220M211-V	CVX101/6+E0220T211-V	2,2	3	m	91	92	92	91	90	88	82	74	64	51				
	CVX101/9+F0300T211-V	3	4	m	121	122	122	121	120	118	110	99	86	68				
	CVX101/12+F0400T211-V	4	5,5	m	163	164	164	163	161	158	149	136	118	94				
	CVX101/16+F0550T221-V	5,5	7,5	m	224	226	226	225	222	217	204	186	160	127				
	CVX101/22+F0750T221-V	7,5	10	m														
NPSH				m		1,1	1,2	1,3	1,5	1,6	1,9	2,3	2,9	3,8				

M.E.I. ≥ 0.10



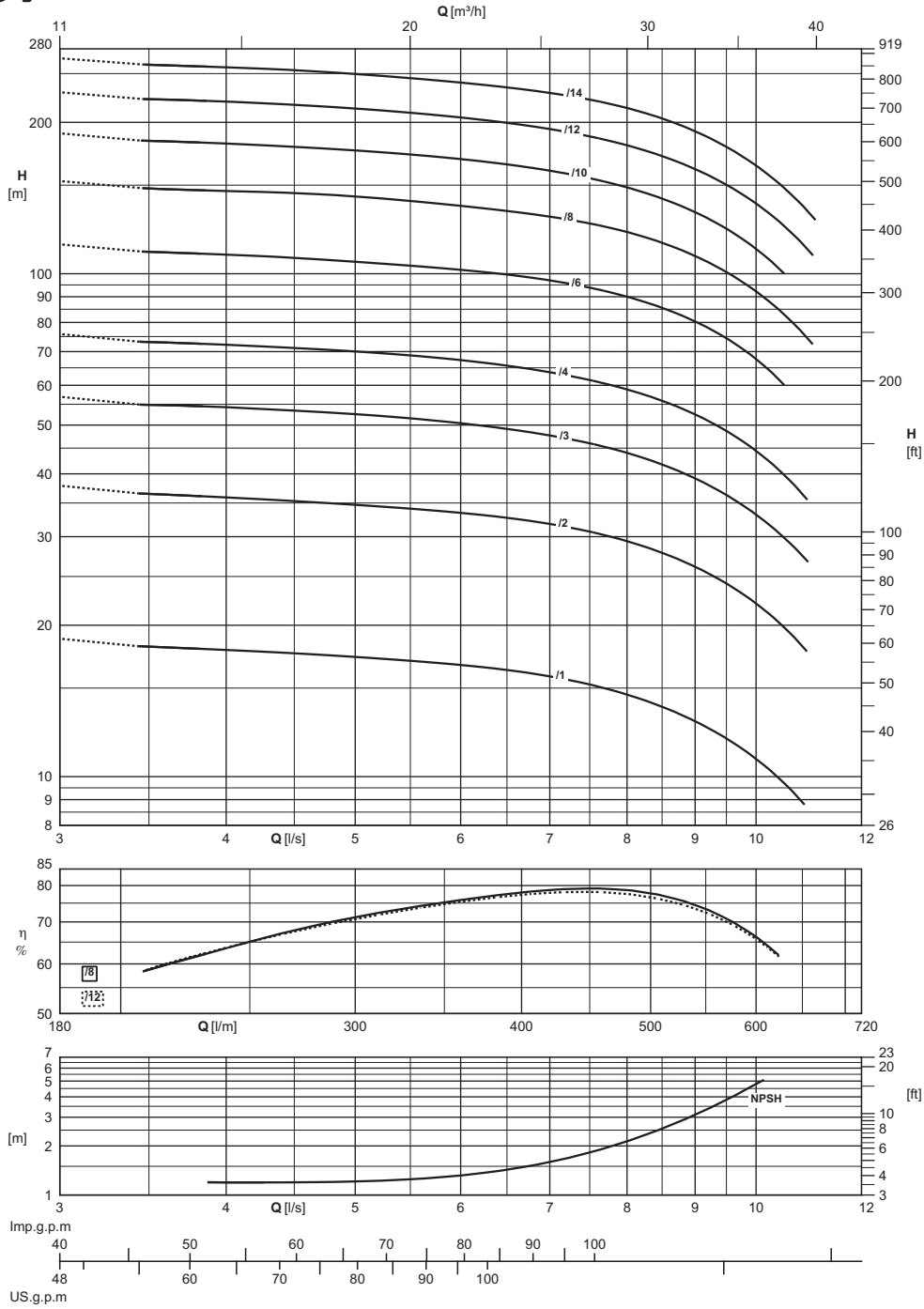
Elettropompa tipo Electric pump type Electropompe type		Potenza motore Motor power Puiss. moteur		Portata Capacity Debit														
				l/s	0	1,8	2	2,4	2,8	3,2	3,6	4	5	6				
Monofase Single-phase Monophasé	Trifase Three-phase Triphasé	kW	CV	Prevalenza manometrica totale Total manometric head Hauteur manométrique totale														
				m	14	13,5	13,5	13,5	13,5	13	13	12,5	11	8,7				
	CVX151/1+E0110T211-V	1,1	1,5	m	14	13,5	13,5	13,5	13,5	13	13	12,5	11	8,7				
	CVX151/2+E0220T211-V	2,2	3	m	27,5	26,5	27	27	26,5	26	25,5	25	22	17				
	CVX151/3+F0300T211-V	3	4	m	42	40	41	40,5	40	39	38,5	37	33,5	26				
	CVX151/5+F0400T211-V	4	5,5	m	69	67	68	67	66	65	63	62	55	42,5				
	CVX151/7+F0550T221-V	5,5	7,5	m	97	94	95	94	93	91	89	87	78	61				
	CVX151/9+F0750T221-V	7,5	10	m	125	120	122	121	119	117	115	112	102	79				
	CVX151/12+F1100T221-V	11	15	m	168	161	165	164	162	160	156	153	138	109				
	CVX151/14+F1100T221-V	11	15	m	195	188	191	189	186	182	178	173	156	120				
	CVX151/17+F1500T221-V	15	20	m	238	229	234	232	229	226	222	216	197	157				
NPSH				m		0,6	0,7	0,7	0,8	0,9	1	1,2	2	3,2				

M.E.I. ≥ 0.10



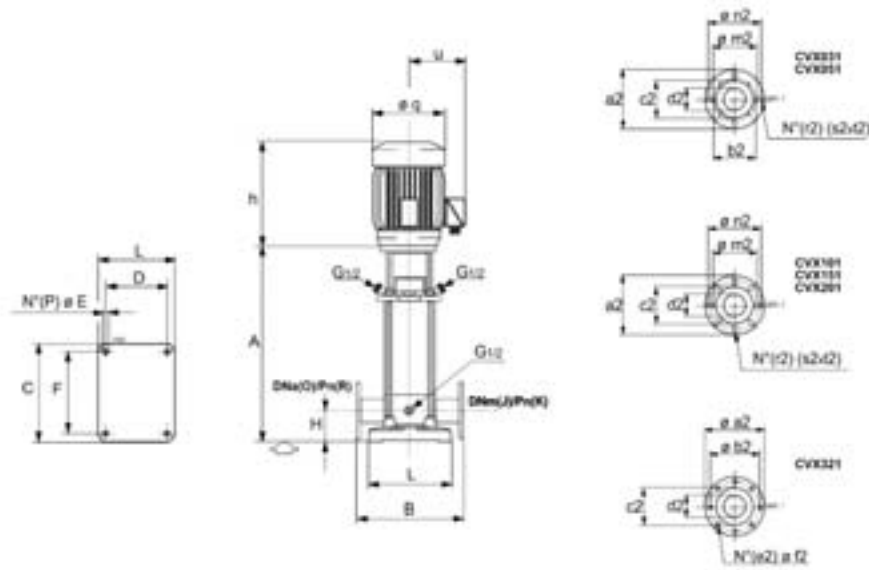
Elettropompa tipo Electric pump type Electropompe type		Potenza motore Motor power Puisse. moteur		Portata Capacity Debit												
				l/s	0	2,8	3,2	3,6	4	5	6	7	8			
				m³/h	0	10,1	11,5	13	14,4	18	21,5	25	29			
				l/min	0	168	192	216	240	300	360	420	480			
Monofase Single-phase Monophasé	Trifase Three-phase Triphasé	kW	CV	Prevalenza manometrica totale Total manometric head Hauteur manometrique totale												
				m	15	14	14	14	13,5	13	12	10,5	7,6			
	CVX201/1+E0110T211-V	1,1	1,5	m	15	14	14	14	13,5	13	12	10,5	7,6			
	CVX201/2+E0220T211-V	2,2	3	m	29,5	28	27,5	27,5	27	25,5	23,5	20,5	15			
	CVX201/3+F0400T211-V	4	5,5	m	45	43	42,5	42	41,5	39,5	36	32	24,5			
	CVX201/5+F0550T221-V	5,5	7,5	m	75	71	71	70	69	65	60	53	41			
	CVX201/7+F0750T221-V	7,5	10	m	105	100	99	98	96	91	84	74	56			
	CVX201/10+F1100T221-V	11	15	m	150	144	143	141	139	132	122	109	84			
	CVX201/14+F1500T221-V	15	20	m	211	201	200	198	195	186	171	153	120			
	CVX201/17+F1850T221-V	18,5	25	m	255	243	241	238	235	223	205	181	140			
NPSH				m		1,1	1,2	1,2	1,3	1,7	2,3	3,5	5,5			

M.E.I. ≥ 0.10

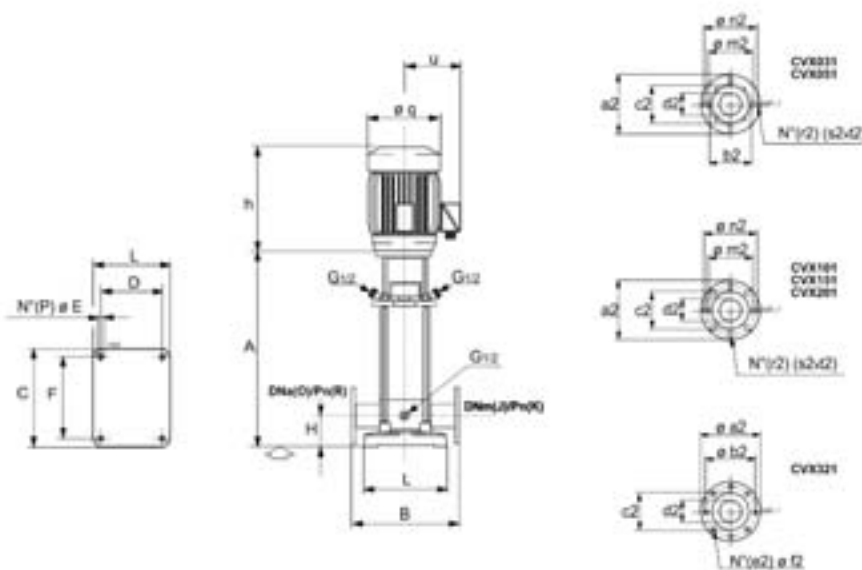


Elettropompa tipo Electric pump type Electropompe type		Potenza motore Motor power Puiss. moteur		Portata Capacity Debit														
				l/s	0	3,4	3,6	4	5	6	7	8	9	10				
				m³/h	0	12,2	13	14,4	18	21,5	25	29	32	36				
l/min	0	204	216	240	300	360	420	480	540	600								
Monofase Single-phase Monophasé	Trifase Three-phase Triphasé	kW	CV	Prevalenza manometrica totale Total manometric head Hauteur manométrique totale														
				m	19	18	18	18	17,5	16,5	16	14,5	13	11				
	CVX321/1+E0220T211-V	2,2	3	m	19	18	18	18	17,5	16,5	16	14,5	13	11				
	CVX321/2+F0400T211-V	4	5,5	m	38	36	36,5	36	34,5	33,5	32	29,5	26	22				
	CVX321/3+F0550T221-V	5,5	7,5	m	56	54	55	54	53	50	47,5	44	39	33				
	CVX321/4+F0750T221-V	7,5	10	m	75	72	73	72	70	67	64	59	53	44,5				
	CVX321/6+F1100T221-V	11	15	m	114	109	110	109	106	102	97	90	80	68				
	CVX321/8+F1500T221-V	15	20	m	152	145	147	146	142	136	130	121	108	92				
	CVX321/10+F1850T221-V	18,5	25	m	190	181	183	181	176	169	160	148	133	112				
	CVX321/12+F2200T221-V	22	30	m	229	218	222	220	213	204	194	180	161	138				
	CVX321/14+F3000T221-V	30	40	m	268	255	260	257	250	240	229	213	192	164				
NPSH				m		1,1	1,1	1,2	1,2	1,3	1,6	2,1	3,1	4,8				

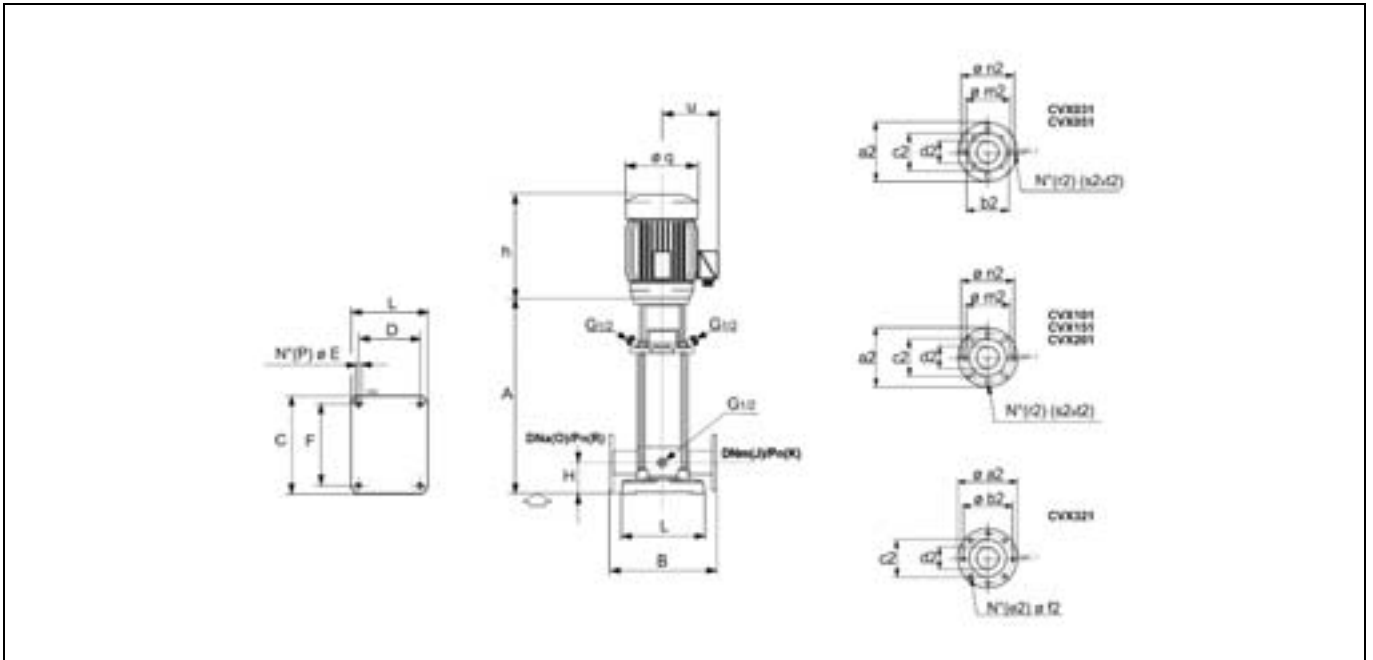
M.E.I. ≥ 0.10



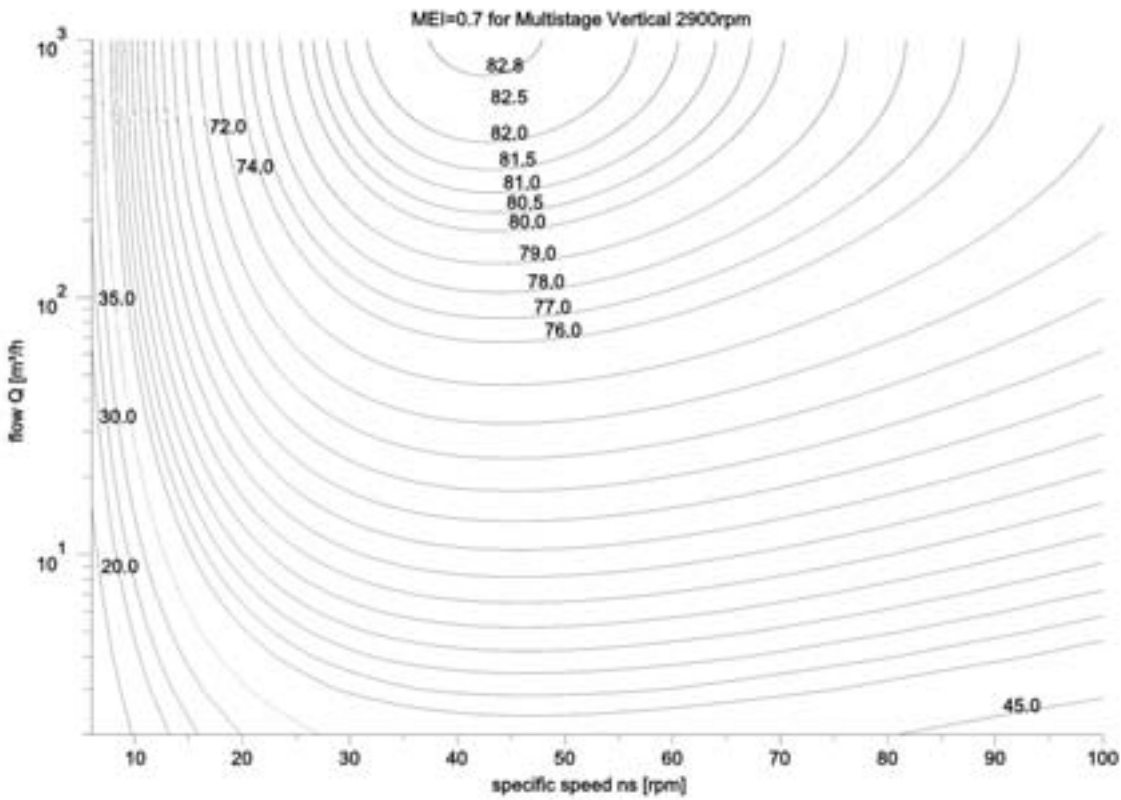
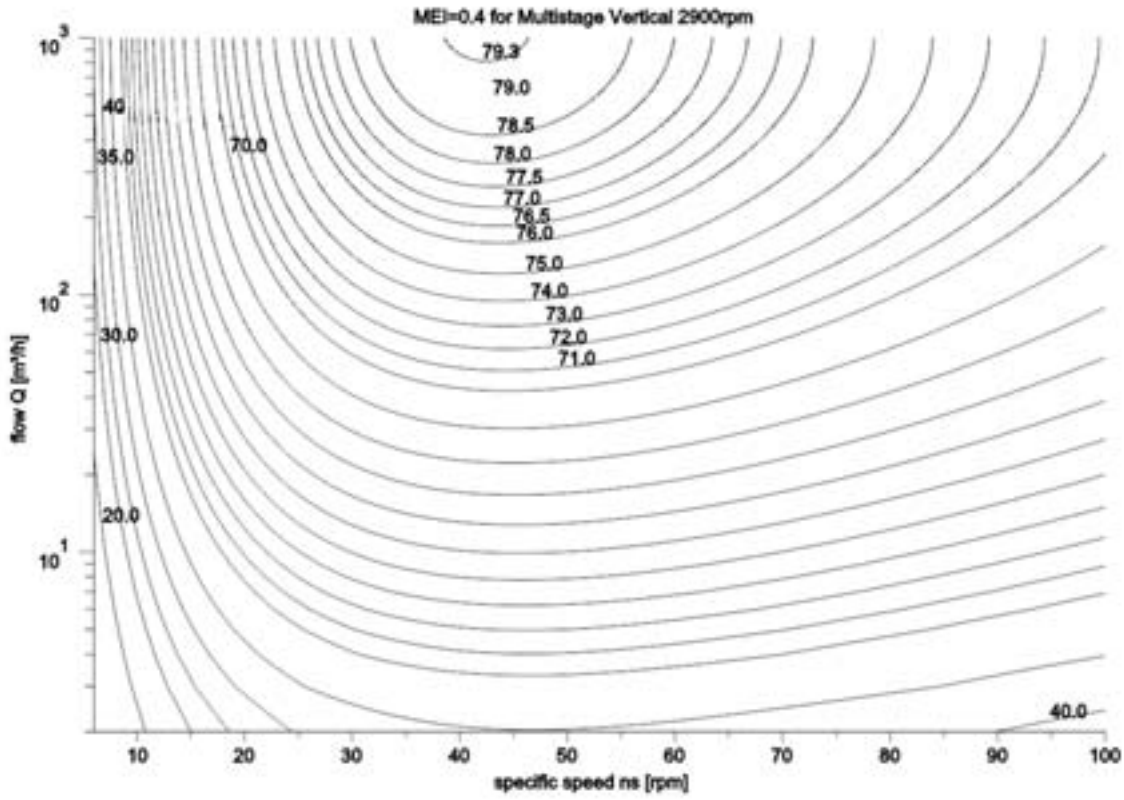
Tipo Type Type	A	B	C	D	E	F	H	J	K	L	O	P	R	h	q	u	a2	b2	c2	d2	e2	f2	m2	n2	r2	s2	t2	Peso Weight Poids
CVX031/5+E0037T211-V	318	250	210	100	14	180	75	25/32	25	150	25/32	4	25	217	145	80	140	85	58	32	4	14	89	105	4	19	27	20
CVX031/7+E0055T211-V	354	250	210	100	14	180	75	25/32	25	150	25/32	4	25	217	145	80	140	85	58	32	4	14	89	105	4	19	27	21
CVX031/10+E0075T211-V	414	250	210	100	14	180	75	25/32	25	150	25/32	4	25	252	175	145	140	85	58	32	4	14	89	105	4	19	27	25
CVX031/15+E0110T211-V	504	250	210	100	14	180	75	25/32	25	150	25/32	4	25	252	175	145	140	85	58	32	4	14	89	105	4	19	27	29
CVX031/19+E0150T211-V	592	250	210	100	14	180	75	25/32	25	150	25/32	4	25	262	195	155	140	85	58	32	4	14	89	105	4	19	27	38,8
CVX031/23+E0220T211-V	664	250	210	100	14	180	75	25/32	25	150	25/32	4	25	287	195	155	140	85	58	32	4	14	89	105	4	19	27	42,3
CVX031/29+E0220T211-V	772	250	210	100	14	180	75	25/32	25	150	25/32	4	25	287	195	155	140	85	58	32	4	14	89	105	4	19	27	44,6
CVX031/33+F0300T211-V	848	250	210	100	14	180	75	25/32	25	150	25/32	4	25	346	215	170	140	85	58	32	4	14	89	105	4	19	27	52,5
CVX031/36+F0300T211-V	902	250	210	100	14	180	75	25/32	25	150	25/32	4	25	346	215	170	140	85	58	32	4	14	89	105	4	19	27	53,7
CVX031/5+E0037M211-V	318	250	210	100	14	180	75	25/32	25	150	25/32	4	25	217	138	98	140	85	58	32	4	14	89	105	4	19	27	20
CVX031/7+E0055M211-V	354	250	210	100	14	180	75	25/32	25	150	25/32	4	25	217	138	98	140	85	58	32	4	14	89	105	4	19	27	21
CVX031/10+E0075M211-V	414	250	210	100	14	180	75	25/32	25	150	25/32	4	25	246	146	108	140	85	58	32	4	14	89	105	4	19	27	25
CVX031/15+E0110M211-V	504	250	210	100	14	180	75	25/32	25	150	25/32	4	25	246	156	108	140	85	58	32	4	14	89	105	4	19	27	29
CVX031/19+E0150M211-V	592	250	210	100	14	180	75	25/32	25	150	25/32	4	25	260	174	130	140	85	58	32	4	14	89	105	4	19	27	38,8
CVX031/23+E0220M211-V	664	250	210	100	14	180	75	25/32	25	150	25/32	4	25	270	174	130	140	85	58	32	4	14	89	105	4	19	27	42,3
CVX031/29+E0220M211-V	772	250	210	100	14	180	75	25/32	25	150	25/32	4	25	270	174	130	140	85	58	32	4	14	89	105	4	19	27	44,6
CVX051/2+E0037T211-V	282	250	210	100	14	180	75	25/32	25	150	25/32	4	25	217	145	80	140	85	58	32	4	14	89	105	4	19	27	21
CVX051/4+E0055T211-V	336	250	210	100	14	180	75	25/32	25	150	25/32	4	25	217	145	80	140	85	58	32	4	14	89	105	4	19	27	22
CVX051/5+E0075T211-V	369	250	210	100	14	180	75	25/32	25	150	25/32	4	25	252	175	145	140	85	58	32	4	14	89	105	4	19	27	25
CVX051/8+E0110T211-V	450	250	210	100	14	180	75	25/32	25	150	25/32	4	25	252	175	145	140	85	58	32	4	14	89	105	4	19	27	29
CVX051/10+E0150T211-V	520	250	210	100	14	180	75	25/32	25	150	25/32	4	25	262	195	155	140	85	58	32	4	14	89	105	4	19	27	37,1
CVX051/13+E0220T211-V	601	250	210	100	14	180	75	25/32	25	150	25/32	4	25	287	195	155	140	85	58	32	4	14	89	105	4	19	27	40,8
CVX051/16+E0220T211-V	682	250	210	100	14	180	75	25/32	25	150	25/32	4	25	287	195	155	140	85	58	32	4	14	89	105	4	19	27	42,5
CVX051/20+F0300T211-V	794	250	210	100	14	180	75	25/32	25	150	25/32	4	25	346	215	170	140	85	58	32	4	14	89	105	4	19	27	51,2
CVX051/24+F0400T211-V	902	250	210	100	14	180	75	25/32	25	150	25/32	4	25	386	240	193	140	85	58	32	4	14	89	105	4	19	27	60,5
CVX051/29+F0400T211-V	1037	250	210	100	14	180	75	25/32	25	150	25/32	4	25	386	240	193	140	85	58	32	4	14	89	105	4	19	27	63,4



Tipo Type Type	A	B	C	D	E	F	H	J	K	L	O	P	R	h	q	u	a2	b2	c2	d2	e2	f2	m2	n2	r2	s2	t2	Peso Weight Poids
CVX051/36+F0550T221-V	1256	250	210	100	14	180	75	25/32	25	150	25/32	4	25	386	275	210	140	85	58	32	4	14	89	105	4	19	27	86
CVX051/2+E0037M211-V	282	250	210	100	14	180	75	25/32	25	150	25/32	4	25	217	138	98	140	85	58	32	4	14	89	105	4	19	27	21
CVX051/4+E0055M211-V	336	250	210	100	14	180	75	25/32	25	150	25/32	4	25	217	138	98	140	85	58	32	4	14	89	105	4	19	27	22
CVX051/5+E0075M211-V	369	250	210	100	14	180	75	25/32	25	150	25/32	4	25	246	146	108	140	85	58	32	4	14	89	105	4	19	27	25
CVX051/8+E0110M211-V	450	250	210	100	14	180	75	25/32	25	150	25/32	4	25	246	156	108	140	85	58	32	4	14	89	105	4	19	27	29
CVX051/10+E0150M211-V	520	250	210	100	14	180	75	25/32	25	150	25/32	4	25	260	174	130	140	85	58	32	4	14	89	105	4	19	27	37,1
CVX051/13+E0220M211-V	601	250	210	100	14	180	75	25/32	25	150	25/32	4	25	270	174	130	140	85	58	32	4	14	89	105	4	19	27	40,8
CVX051/16+E0220M211-V	682	250	210	100	14	180	75	25/32	25	150	25/32	4	25	270	174	130	140	85	58	32	4	14	89	105	4	19	27	42,5
CVX101/2+E0075T211-V	357	280	248	130	14	215	80	40	16-25	200	40	4	16-25	252	175	145	150	-	79	42	-	-	105	115	4	19	24	34
CVX101/3+E0110T211-V	387	280	248	130	14	215	80	40	16-25	200	40	4	16-25	252	175	145	150	-	79	42	-	-	105	115	4	19	24	38
CVX101/4+E0150T211-V	433	280	248	130	14	215	80	40	16-25	200	40	4	16-25	262	195	155	150	-	79	42	-	-	105	115	4	19	24	47,1
CVX101/6+E0220T211-V	493	280	248	130	14	215	80	40	16-25	200	40	4	16-25	287	195	155	150	-	79	42	-	-	105	115	4	19	24	51,1
CVX101/9+F0300T211-V	588	280	248	130	14	215	80	40	16-25	200	40	4	16-25	346	215	170	150	-	79	42	-	-	105	115	4	19	24	60
CVX101/12+F0400T211-V	678	280	248	130	14	215	80	40	16-25	200	40	4	16-25	386	240	193	150	-	79	42	-	-	105	115	4	19	24	70
CVX101/16+F0550T211-V	830	280	248	130	14	215	80	40	16-25	200	40	4	16-25	386	275	210	150	-	79	42	-	-	105	115	4	19	24	99
CVX101/22+F0750T211-V	1010	280	248	130	14	215	80	40	16-25	200	40	4	16-25	426	275	210	150	-	79	42	-	-	105	115	4	19	24	114,1
CVX101/2+E0075M211-V	357	280	248	130	14	215	80	40	16-25	200	40	4	16-25	246	146	108	150	-	79	42	-	-	105	115	4	19	24	34
CVX101/3+E0110M211-V	387	280	248	130	14	215	80	40	16-25	200	40	4	16-25	246	156	108	150	-	79	42	-	-	105	115	4	19	24	38
CVX101/4+E0150M211-V	433	280	248	130	14	215	80	40	16-25	200	40	4	16-25	260	174	130	150	-	79	42	-	-	105	115	4	19	24	47,1
CVX101/6+E0220M211-V	493	280	248	130	14	215	80	40	16-25	200	40	4	16-25	270	174	130	150	-	79	42	-	-	105	115	4	19	24	51,1
CVX151/1+E0110T211-V	397	300	248	130	14	215	90	50	16-25	200	50	4	16-25	252	175	145	165	-	93	65	-	-	121	127	8	19	22	42
CVX151/2+E0220T211-V	413	300	248	130	14	215	90	50	16-25	200	50	4	16-25	287	195	155	165	-	93	65	-	-	121	127	8	19	22	48,8
CVX151/3+F0300T211-V	463	300	248	130	14	215	90	50	16-25	200	50	4	16-25	346	215	170	165	-	93	65	-	-	121	127	8	19	22	56
CVX151/5+F0400T211-V	553	300	248	130	14	215	90	50	16-25	200	50	4	16-25	386	240	193	165	-	93	65	-	-	121	127	8	19	22	65,8
CVX151/7+F0550T211-V	675	300	248	130	14	215	90	50	16-25	200	50	4	16-25	386	275	210	165	-	93	65	-	-	121	127	8	19	22	93,5
CVX151/9+F0750T211-V	765	300	248	130	14	215	90	50	16-25	200	50	4	16-25	426	275	210	165	-	93	65	-	-	121	127	8	19	22	105,3



Tipo Type Type	A	B	C	D	E	F	H	J	K	L	O	P	R	h	q	u	a2	b2	c2	d2	e2	f2	m2	n2	r2	s2	t2	Peso Weight Poids
CVX151/12+F1100T221-V	977	300	248	130	14	215	90	50	16-25	200	50	4	16-25	535	315	255	165	-	93	65	-	-	121	127	8	19	22	139,7
CVX151/14+F1100T221-V	1067	300	248	130	14	215	90	50	16-25	200	50	4	16-25	535	315	255	165	-	93	65	-	-	121	127	8	19	22	142,5
CVX151/17+F1500T221-V	1202	300	248	130	14	215	90	50	16-25	200	50	4	16-25	535	315	255	165	-	93	65	-	-	121	127	8	19	22	157,7
CVX201/1+E0110T211-V	387	300	248	130	14	215	90	50	16-25	200	50	4	16-25	252	175	145	165	-	93	65	-	-	121	127	8	19	22	39
CVX201/2+E0220T211-V	403	300	248	130	14	215	90	50	16-25	200	50	4	16-25	287	195	155	165	-	93	65	-	-	121	127	8	19	22	48,8
CVX201/3+F0400T211-V	453	300	248	130	14	215	90	50	16-25	200	50	4	16-25	386	240	193	165	-	93	65	-	-	121	127	8	19	22	63
CVX201/5+F0550T221-V	575	300	248	130	14	215	90	50	16-25	200	50	4	16-25	386	275	210	165	-	93	65	-	-	121	127	8	19	22	90,7
CVX201/7+F0750T221-V	665	300	248	130	14	215	90	50	16-25	200	50	4	16-25	426	275	210	165	-	93	65	-	-	121	127	8	19	22	102,5
CVX201/10+F1100T221-V	877	300	248	130	14	215	90	50	16-25	200	50	4	16-25	535	315	255	165	-	93	65	-	-	121	127	8	19	22	136,9
CVX201/14+F1500T221-V	1057	300	248	130	14	215	90	50	16-25	200	50	4	16-25	535	315	255	165	-	93	65	-	-	121	127	8	19	22	153,5
CVX201/17+F1850T221-V	1192	300	248	130	14	215	90	50	16-25	200	50	4	16-25	555	330	255	165	-	93	65	-	-	121	127	8	19	22	192,7
CVX321/1+E0220T211-V	504	320	299	170	14	240	105	65	16-25-40	227	65	4	16-25-40	287	195	155	185	145	107	74	8	18	-	-	-	-	-	66,7
CVX321/2+F0400T211-V	574	320	299	170	14	240	105	65	16-25-40	227	65	4	16-25-40	386	240	193	185	145	107	74	8	18	-	-	-	-	-	82,6
CVX321/3+F0550T221-V	644	320	299	170	14	240	105	65	16-25-40	227	65	4	16-25-40	386	275	210	185	145	107	74	8	18	-	-	-	-	-	99,5
CVX321/4+F0750T221-V	714	320	299	170	14	240	105	65	16-25-40	227	65	4	16-25-40	426	275	210	185	145	107	74	8	18	-	-	-	-	-	111,6
CVX321/6+F1100T221-V	964	320	299	170	14	240	105	65	16-25-40	227	65	4	16-25-40	535	315	255	185	145	107	74	8	18	-	-	-	-	-	151,2
CVX321/8+F1500T221-V	1104	320	299	170	14	240	105	65	16-25-40	227	65	4	16-25-40	535	315	255	185	145	107	74	8	18	-	-	-	-	-	168,4
CVX321/10+F1850T221-V	1244	320	299	170	14	240	105	65	16-25-40	227	65	4	16-25-40	555	330	255	185	145	107	74	8	18	-	-	-	-	-	208,7
CVX321/12+F2200T221-V	1384	320	299	170	14	240	105	65	16-25-40	227	65	4	16-25-40	585	380	280	185	145	107	74	8	18	-	-	-	-	-	224,6
CVX321/14+F3000T221-V	1524	320	299	170	14	240	105	65	16-25-40	227	65	4	16-25-40	625	380	280	185	145	107	74	8	18	-	-	-	-	-	315,1



motralec

4 rue Lavoisier . ZA Lavoisier . 95223 HERBLAY CEDEX
Tel. : 01.39.97.65.10 / Fax. : 01.39.97.68.48
Demande de prix / e-mail : service-commercial@motralec.com
www.motralec.com

caprari