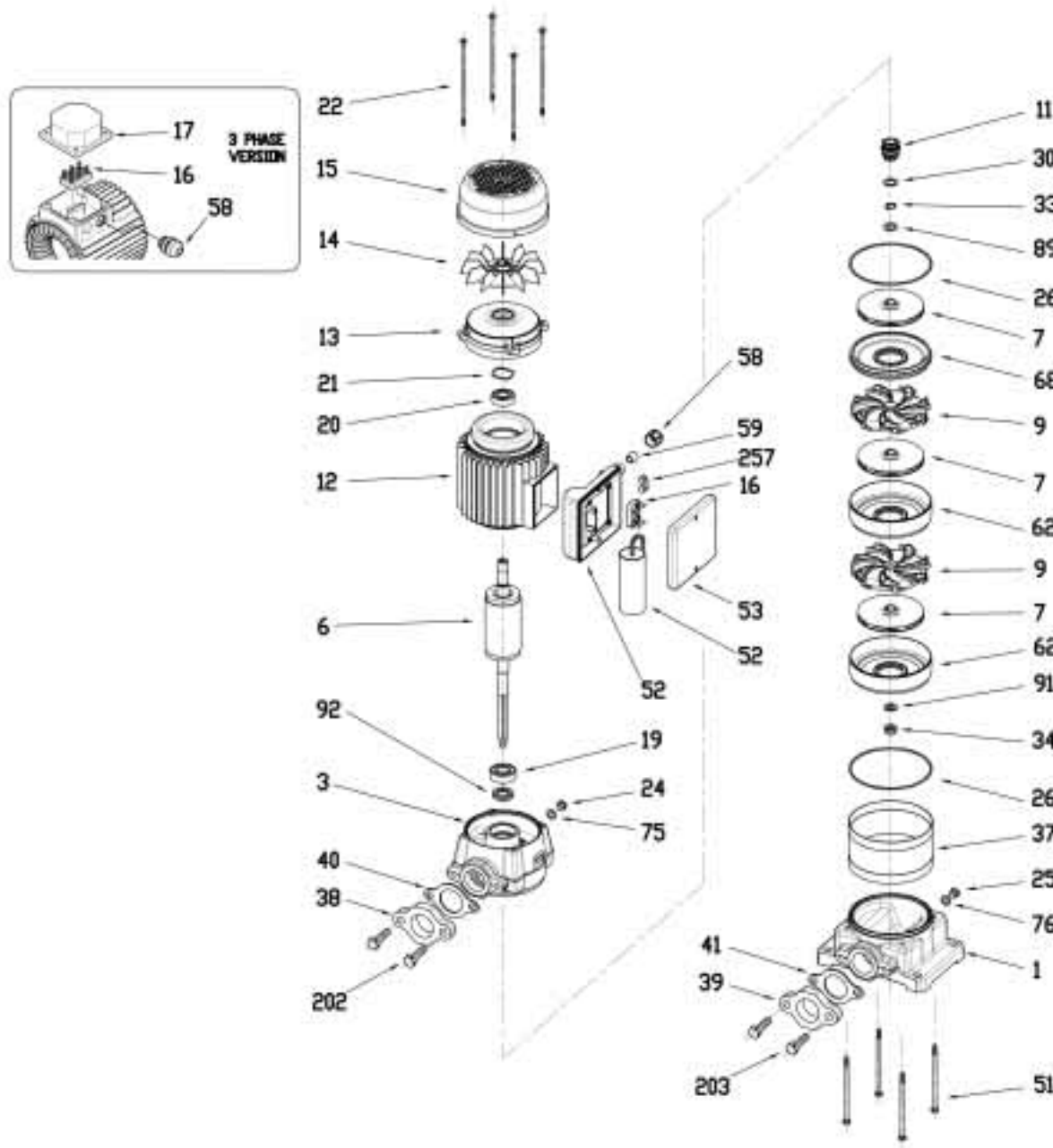


DWG N° 01328



RICAMBI/SPARE PARTS
**ELETTROPOMPE CENTRIFUGHE MULTISTADIO VERTICALI
VERTICAL MULTISTAGE CENTRIFUGAL PUMPS**

Pos.	Denominazione	Part name	CVM AM/4	CVM AM/6	CVM AM/8	CVM AM/10
			2170000000	2170010000	2170020000	2170030000
001	CORPO POMPA	Casing	240020145			
003	SUP. CORPO POMPA	Delivery casing	240080311			
006	ALBERO ROTORE	Shaft with rotor	275412423	275412424	275412425	275412590
007	GIRANTE	Impeller	251450737 (2)	251450737 (3)	251450737 (4)	251450731 (5)
009	DIFFUSORE	Diffuser	342535042	342535042 (2)	342535042 (3)	342535042 (4)
011-K	TENUTA MEC.PARTE ROT	Mechanical seal roll.	364500022			
011-K	TENUTA MEC.PARTE FIS	Mechanical seal fix.	364500022			
012	CASSA MOTORE	Motor frame	277930105	277930122	277930226	277930174
013	COPERCHIO MOTORE	Motor cover	230225074			
014	VENTOLA	Fan	369950000			
015	COPRIVENTOLA	Fan cover	362250563			
016	MORSETTIERA	Terminal board	365940253			
019	CUSCINETTO	Bearing	360306201			
020	CUSCINETTO	Bearing	360306201			
021	ANELLO COMPENSATORE	Adjusting ring	360600032			
022	TIRANTE MOTORE	Tie rod motor	369305128 (4)			
023	CONDENSATORE	Capacitor	361402100	361402125	361400140	361402200
024	TAPPO	Priming plug	375192000			
025	TAPPO	Drain plug	375192000			
026-K	ANELLO OR	"O" ring	364500022			
030-K	RONDELLA	Washer	364500022			
033-K	ANELLO SEEGER	Seeger ring	364500022			
034-K	DADO GIRANTE	Impeller nut	364500022			
037	CAMICIA POMPA	External pump casing	205427100	205427101	205427102	205427103
038	CONTROFLANGIA	Counter flange	241044315			
039	CONTROFLANGIA	Counter flange	241044315			
040	GUARNIZIONE	Suction gasket	364747039			
041	GUARNIZIONE	Suction gasket	364747039			
051	TIRANTE POMPA	Tie rod pump	369393305 (4)	369393306 (4)	369393307 (4)	369393309 (4)
052	SCATOLA P/CONDENS.	Capacitor box	363200500			
053	COPERCHIO SCAT. P/COND.	Capacitor box cover	363201100			
058	PRESSACAVO	Cable entry	363201200			
059	GUARNIZIONE CONICA	Conic gasket	363201300			
062	SCATOLA STADIO	Stage housing	241402181	241402181 (2)	241402181 (3)	241402181 (4)
068	STADIO INIZIALE	Stage	251402226			
075-K	RONDELLA	Washer	364500022			
076-K	RONDELLA	Washer	364500022			

(n)=Quantità per pompa / Quantity for pump

K=kit

DWG N° 01328

RICAMBI/SPARE PARTS
**ELETTROPOMPE CENTRIFUGHE MULTISTADIO VERTICALI
VERTICAL MULTISTAGE CENTRIFUGAL PUMPS**

Pos.	Denominazione	Part name	CVM AM/4	CVM AM/6	CVM AM/8	CVM AM/10
			2170000000	2170010000	2170020000	2170030000
089	RONDELLA	Washer		360676024		360676012091
091	RONDELLA	Washer		360610584		360676022
092	ANELLO TENUTA	Lip seal		360991524		360991523
202	VITE	Screw			369600001 (2)	
203	VITE	Screw			369600001 (2)	
257	FERMACAVO	Wire clamp			366550011	

(n)=Quantità per pompa / Quantity for pump

K=kit

DWG N° 01328

RICAMBI/SPARE PARTS
**ELETTROPOMPE CENTRIFUGHE MULTISTADIO VERTICALI
VERTICAL MULTISTAGE CENTRIFUGAL PUMPS**

Pos.	Denominazione	Part name	CVM AM/12	CVM AM/15
			2170040000	2170050000
001	CORPO POMPA	Casing		240020145
003	SUP. CORPO POMPA	Delivery casing		240080309
006	ALBERO ROTORE	Shaft with rotor	275412591	275412592
007	GIRANTE	Impeller	251450731 (6)	251450731 (7)
009	DIFFUSORE	Diffuser	342535042 (5)	342535042 (6)
011-K	TENUTA MEC.PARTE ROT	Mechanical seal roll.		364500023
011-K	TENUTA MEC.PARTE FIS	Mechanical seal fix.		364500023
012	CASSA MOTORE	Motor frame	277930173	277930021
013	COPERCHIO MOTORE	Motor cover	230225071	230225088
014	VENTOLA	Fan		369950002
015	COPRIVENTOLA	Fan cover		362250071
016	MORSETTIERA	Terminal board		365940253
019	CUSCINETTO	Bearing		360326203
020	CUSCINETTO	Bearing		360306202
021	ANELLO COMPENSATORE	Adjusting ring		360600035
022	TIRANTE MOTORE	Tie rod motor	369305135 (4)	369305148 (4)
023	CONDENSATORE	Capacitor		361402315
024	TAPPO	Priming plug		375192000
025	TAPPO	Drain plug		375192000
026-K	ANELLO OR	"O" ring		364500023
030-K	RONDELLA	Washer		364500023
033-K	ANELLO SEEGER	Seeger ring		364500023
034-K	DADO GIRANTE	Impeller nut		364500023
037	CAMICIA POMPA	External pump casing	205427104	205427105
038	CONTROFLANGIA	Counter flange		241044315
039	CONTROFLANGIA	Counter flange		241044315
040	GUARNIZIONE	Suction gasket		364747039
041	GUARNIZIONE	Suction gasket		364747039
051	TIRANTE POMPA	Tie rod pump	369393310 (4)	369306215 (4)
052	SCATOLA P/CONDENS.	Capacitor box	363200500	363200520
053	COPERCHIO SCAT. P/COND.	Capacitor box cover		363201110
058	PRESSACAVO	Cable entry		363201200
059	GUARNIZIONE CONICA	Conic gasket		363201300
062	SCATOLA STADIO	Stage housing	241402181 (5)	241402181 (6)
068	STADIO INIZIALE	Stage		251402226
075-K	RONDELLA	Washer		364500023
076-K	RONDELLA	Washer		364500023
089	RONDELLA	Washer		360676012

(n)=Quantità per pompa / Quantity for pump

K=kit

DWG N° 01328

RICAMBI/SPARE PARTS
**ELETTROPOMPE CENTRIFUGHE MULTISTADIO VERTICALI
VERTICAL MULTISTAGE CENTRIFUGAL PUMPS**

Pos.	Denominazione	Part name	CVM AM/12	CVM AM/15
			2170040000	2170050000
091	RONDELLA	Washer		360676022
092	ANELLO TENUTA	Lip seal		360991523
202	VITE	Screw		369600001 (2)
203	VITE	Screw		369600001 (2)
257	FERMACAVO	Wire clamp	366550011	360755010

(n)=Quantità per pompa / Quantity for pump

K=kit

DWG N° 01328

RICAMBI/SPARE PARTS
**ELETTROPOMPE CENTRIFUGHE MULTISTADIO VERTICALI
VERTICAL MULTISTAGE CENTRIFUGAL PUMPS**

Pos.	Denominazione	Part name	CVM A/4	CVM A/6	CVM A/8	CVM A/10
			2170000004	2170010004	2170020004	2170030004
001	CORPO POMPA	Casing	240020145			
003	SUP. CORPO POMPA	Delivery casing	240080311			
006	ALBERO ROTORE	Shaft with rotor	275412423	275412424	275412425	275412590
007	GIRANTE	Impeller	251450737 (2)	251450737 (3)	251450737 (4)	251450731 (5)
009	DIFFUSORE	Diffuser	342535042	342535042 (2)	342535042 (3)	342535042 (4)
011-K	TENUTA MEC.PARTE ROT	Mechanical seal roll.	364500022			
011-K	TENUTA MEC.PARTE FIS	Mechanical seal fix.	364500022			
012	CASSA MOTORE	Motor frame	277930124	277930125	277930127	277930180
013	COPERCHIO MOTORE	Motor cover	230225074			
014	VENTOLA	Fan	369950000			
015	COPRIVENTOLA	Fan cover	362250563			
016	MORSETTIERA	Terminal board	365940256			
017	COPRIMORSETTIERA	Terminal box cover	363200000			
019	CUSCINETTO	Bearing	360306201			
020	CUSCINETTO	Bearing	360306201			
021	ANELLO COMPENSATORE	Adjusting ring	360600032			
022	TIRANTE MOTORE	Tie rod motor	369305128 (4)			
024	TAPPO	Priming plug	375192000			
025	TAPPO	Drain plug	375192000			
026-K	ANELLO OR	"O" ring	364500022			
030-K	RONDELLA	Washer	364500022			
033-K	ANELLO SEEGER	Seeger ring	364500022			
034-K	DADO GIRANTE	Impeller nut	364500022			
037	CAMICIA POMPA	External pump casing	205427100	205427101	205427102	205427103
038	CONTROFLANGIA	Counter flange	241044315			
039	CONTROFLANGIA	Counter flange	241044315			
040	GUARNIZIONE	Suction gasket	364747039			
041	GUARNIZIONE	Suction gasket	364747039			
051	TIRANTE POMPA	Tie rod pump	369393305 (4)			
058	PRESSACAVO	Cable entry	366550010			
062	SCATOLA STADIO	Stage housing	241402181	241402181 (2)	241402181 (3)	241402181 (4)
068	STADIO INIZIALE	Stage	251402226			
075-K	RONDELLA	Washer	364500022			
076-K	RONDELLA	Washer	364500022			
089	RONDELLA	Washer	360676024			
091	RONDELLA	Washer	360610584			
092	ANELLO TENUTA	Lip seal	360991524			
138	ISOLANTE MORSETT.	Terminal box insulator	361939003			
202	VITE	Screw	369600001 (2)			
203	VITE	Screw	369600001 (2)			
257	FERMACAVO	Wire clamp	366550011			

RICAMBI/SPARE PARTS
**ELETTROPOMPE CENTRIFUGHE MULTISTADIO VERTICALI
VERTICAL MULTISTAGE CENTRIFUGAL PUMPS**

Pos.	Denominazione	Part name	CVM A/12	CVM A/15
			2170040004	2170050004
001	CORPO POMPA	Casing		240020145
003	SUP. CORPO POMPA	Delivery casing		240080309
006	ALBERO ROTORE	Shaft with rotor	275412591	275412592
007	GIRANTE	Impeller	251450731 (6)	251450731 (7)
009	DIFFUSORE	Diffuser	342535042 (5)	342535042 (6)
011-K	TENUTA MEC.PARTE ROT	Mechanical seal roll.		36450023
011-K	TENUTA MEC.PARTE FIS	Mechanical seal fix.		36450023
012	CASSA MOTORE	Motor frame	277930181	277930024
013	COPERCHIO MOTORE	Motor cover	230225071	230225088
014	VENTOLA	Fan		369950002
015	COPRIVENTOLA	Fan cover		362250071
016	MORSETTIERA	Terminal board		365940256
017	COPRIMORSETTIERA	Terminal box cover		363232010
019	CUSCINETTO	Bearing		360326203
020	CUSCINETTO	Bearing		360306202
021	ANELLO COMPENSATORE	Adjusting ring		360600035
022	TIRANTE MOTORE	Tie rod motor	369305135 (4)	369305148 (4)
024	TAPPO	Priming plug		375192000
025	TAPPO	Drain plug		375192000
026-K	ANELLO OR	"O" ring		36450023
030-K	RONDELLA	Washer		36450023
033-K	ANELLO SEEGER	Seeger ring		36450023
034-K	DADO GIRANTE	Impeller nut		36450023
037	CAMICIA POMPA	External pump casing	205427104	205427105
038	CONTROFLANGIA	Counter flange		241044315
039	CONTROFLANGIA	Counter flange		241044315
040	GUARNIZIONE	Suction gasket		364747039
041	GUARNIZIONE	Suction gasket		364747039
051	TIRANTE POMPA	Tie rod pump	369393310 (4)	369306215 (4)
058	PRESSACAVO	Cable entry		366550010
062	SCATOLA STADIO	Stage housing	241402181 (5)	241402181 (6)
068	STADIO INIZIALE	Stage		251402226
075-K	RONDELLA	Washer		36450023
076-K	RONDELLA	Washer		36450023
089	RONDELLA	Washer		360676012
091	RONDELLA	Washer		360676022
092	ANELLO TENUTA	Lip seal		360991523

(n)=Quantità per pompa / Quantity for pump

K=kit

DWG N° 01328

RICAMBI/SPARE PARTS
**ELETTROPOMPE CENTRIFUGHE MULTISTADIO VERTICALI
VERTICAL MULTISTAGE CENTRIFUGAL PUMPS**

Pos.	Denominazione	Part name	CVM A/12	CVM A/15
			2170040004	2170050004
138	ISOLANTE MORSETT.	Terminal box insulator		361939003
202	VITE	Screw		369600001 (2)
203	VITE	Screw		369600001 (2)
257	FERMACAVO	Wire clamp		366550011

(n)=Quantità per pompa / Quantity for pump

K=kit

DWG N° 01328

RICAMBI/SPARE PARTS
**ELETTROPOMPE CENTRIFUGHE MULTISTADIO VERTICALI
VERTICAL MULTISTAGE CENTRIFUGAL PUMPS**

Pos.	Denominazione	Part name	CVM BM/10	CVM BM/12	CVM BM/15
			2170060000	2170070000	2170080000
001	CORPO POMPA	Casing		240020145	
003	SUP. CORPO POMPA	Delivery casing		240080309	
006	ALBERO ROTORE	Shaft with rotor	275412595	275412593	275412594
007	GIRANTE	Impeller	251450732 (3)	251450732 (4)	251450732 (5)
009	DIFFUSORE	Diffuser	342535042 (2)	342535042 (3)	342535042 (4)
011-K	TENUTA MEC.PARTE ROT	Mechanical seal roll.		364500023	
011-K	TENUTA MEC.PARTE FIS	Mechanical seal fix.		364500023	
012	CASSA MOTORE	Motor frame	277930174	277930173	277930021
013	COPERCHIO MOTORE	Motor cover	230225071	230225071	230225088
014	VENTOLA	Fan		369950002	
015	COPRIVENTOLA	Fan cover		362250071	
016	MORSETTIERA	Terminal board		365940253	
019	CUSCINETTO	Bearing		360326203	
020	CUSCINETTO	Bearing		360306202	
021	ANELLO COMPENSATORE	Adjusting ring		360600035	
022	TIRANTE MOTORE	Tie rod motor		369305135 (4)	369305148 (4)
023	CONDENSATORE	Capacitor	361402200		361402315
024	TAPPO	Priming plug		375192000	
025	TAPPO	Drain plug		375192000	
026-K	ANELLO OR	"O" ring		364500023	
030-K	RONDELLA	Washer		364500023	
033-K	ANELLO SEEGER	Seeger ring		364500023	
034-K	DADO GIRANTE	Impeller nut		364500023	
037	CAMICIA POMPA	External pump casing	205427101	205427102	205427103
038	CONTROFLANGIA	Counter flange		241044315	
039	CONTROFLANGIA	Counter flange		241044315	
040	GUARNIZIONE	Suction gasket		364747039	
041	GUARNIZIONE	Suction gasket		364747039	
051	TIRANTE POMPA	Tie rod pump	369393306 (4)	369393307 (4)	369393309 (4)
052	SCATOLA P/CONDENS.	Capacitor box		363200500	
053	COPERCHIO SCAT. P/COND.	Capacitor box cover		363201100	
058	PRESSACAVO	Cable entry		363201200	
059	GUARNIZIONE CONICA	Conic gasket		363201300	
062	SCATOLA STADIO	Stage housing	241402181 (2)	241402181 (3)	241402181 (4)
068	STADIO INIZIALE	Stage		251402226	
075-K	RONDELLA	Washer		364500023	
076-K	RONDELLA	Washer		364500023	

(n)=Quantità per pompa / Quantity for pump

K=kit

DWG N° 01328

RICAMBI/SPARE PARTS
**ELETTROPOMPE CENTRIFUGHE MULTISTADIO VERTICALI
VERTICAL MULTISTAGE CENTRIFUGAL PUMPS**

Pos.	Denominazione	Part name	CVM BM/10	CVM BM/12	CVM BM/15
			2170060000	2170070000	2170080000
089	RONDELLA	Washer		360676012	
091	RONDELLA	Washer		360676022	
092	ANELLO TENUTA	Lip seal		360991523	
202	VITE	Screw		369600001 (2)	
203	VITE	Screw		369600001 (2)	
257	FERMACAVO	Wire clamp		366550011	

(n)=Quantità per pompa / Quantity for pump

K=kit

DWG N° 01328

**RICAMBI/SPARE PARTS****ELETTROPOMPE CENTRIFUGHE MULTISTADIO VERTICALI
 VERTICAL MULTISTAGE CENTRIFUGAL PUMPS**

Pos.	Denominazione	Part name	CVM B/10	CVM B/12	CVM B/15
			2170060004	2170070004	2170080004
001	CORPO POMPA	Casing		240020145	
003	SUP. CORPO POMPA	Delivery casing		240080309	
006	ALBERO ROTORE	Shaft with rotor	275412595	275412593	275412594
007	GIRANTE	Impeller	251450732 (3)	251450732 (4)	251450732 (5)
009	DIFFUSORE	Diffuser	342535042 (2)	342535042 (3)	342535042 (4)
011-K	TENUTA MEC.PARTE ROT	Mechanical seal roll.		364500023	
011-K	TENUTA MEC.PARTE FIS	Mechanical seal fix.		364500023	
012	CASSA MOTORE	Motor frame	277930180	277930181	277930024
013	COPERCHIO MOTORE	Motor cover		230225071	230225088
014	VENTOLA	Fan		369950002	
015	COPRIVENTOLA	Fan cover		362250071	
016	MORSETTIERA	Terminal board		365940256	
017	COPRIMORSETTIERA	Terminal box cover		363232010	
019	CUSCINETTO	Bearing		360326203	
020	CUSCINETTO	Bearing		360306202	
021	ANELLO COMPENSATORE	Adjusting ring		360600035	
022	TIRANTE MOTORE	Tie rod motor		369305135 (4)	369305148 (4)
024	TAPPO	Priming plug		375192000	
025	TAPPO	Drain plug		375192000	
026-K	ANELLO OR	"O" ring		364500023	
030-K	RONDELLA	Washer		364500023	
033-K	ANELLO SEEGER	Seeger ring		364500023	
034-K	DADO GIRANTE	Impeller nut		364500023	
037	CAMICIA POMPA	External pump casing	205427101	205427102	205427103
038	CONTROFLANGIA	Counter flange		241044315	
039	CONTROFLANGIA	Counter flange		241044315	
040	GUARNIZIONE	Suction gasket		364747039	
041	GUARNIZIONE	Suction gasket		364747039	
051	TIRANTE POMPA	Tie rod pump	369393306 (4)	369393307 (4)	369393309 (4)
058	PRESSACAVO	Cable entry		366550010	
062	SCATOLA STADIO	Stage housing	241402181 (2)	241402181 (3)	241402181 (4)
068	STADIO INIZIALE	Stage		251402226	
075-K	RONDELLA	Washer		364500023	
076-K	RONDELLA	Washer		364500023	
089	RONDELLA	Washer		360676012	
091	RONDELLA	Washer		360676022	
092	ANELLO TENUTA	Lip seal		360991523	
138	ISOLANTE MORSETT.	Terminal box insulator		361939003	
202	VITE	Screw		369600001 (2)	
203	VITE	Screw		369600001 (2)	
257	FERMACAVO	Wire clamp		366550011	