

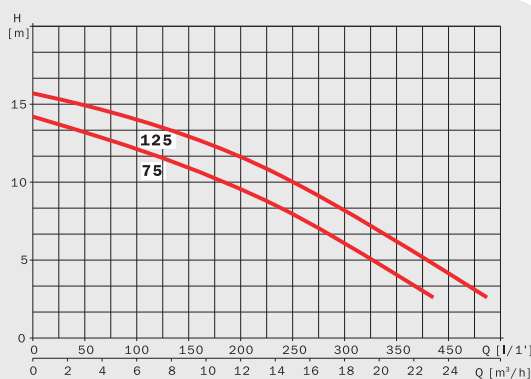
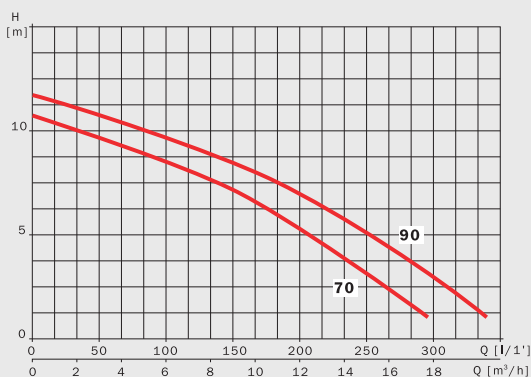
## Pompes de filtration de piscines privées Pompes hydromassage

● ● ● Pied amovible

● ● ● Fonctionnement silencieux

● ● ● Dispositif de vidange totale

### ▼ courbes hydrauliques



	A	B	C	D	E	F	G	H	DNa	DNm	Kg
Tiper1 70 M	100	166	150	348	43	106	190	88	2 <sup>1/2</sup> "	2 <sup>1/4</sup> "	4
Tiper1 90 M	100	166	150	348	43	106	190	88	2 <sup>1/2</sup> "	2 <sup>1/4</sup> "	4,5
Tiper2 75 M	124	187	215	378	50	120	120	130	2 <sup>1/2</sup> "	2 <sup>1/4</sup> "	8,3
Tiper2 125 M	124	187	215	378	50	120	120	130	2 <sup>1/2</sup> "	2 <sup>1/4</sup> "	9,4



### applications

Pompes pour spas, baignoires d'hydromassage et filtration de piscines.

### conception

- **Corps de pompe :** Polypropylène.
- **Pied amovible :** Polypropylène chargé en fibre de verre.
- **Turbine:** Polypropylène.
- **Axe moteur :** Inox. AISI 420
- **Garniture mécanique :** Graphite et stéatite.

### moteur

Isolement supérieur à 3750 V.  
Isolement classe F.  
Protection IP 55.  
Service continu.  
Protection à prévoir par l'utilisateur.

### équipements

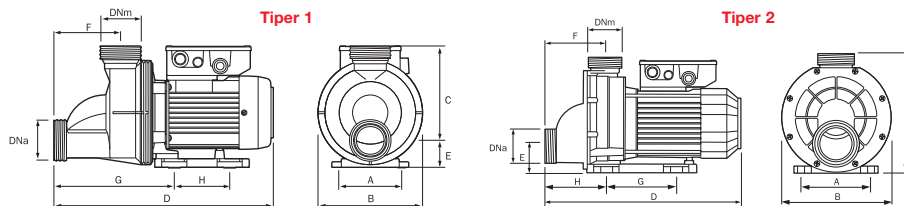
Raccords à coller, aspiration Ø 50 ,  
refoulement Ø 32.

Joint d'étanchéité.

### options

Kits de contrôle : interrupteur pneumatique,  
détecteur de niveau,  
variation de vitesse...

### ▼ dimensions



TYPE MONOPHASÉ	code	A		P1 (kw)		kw	HP	µF	Débit [m³/h]	hauteur manométrique [m]			
		1~ 230 V	3~ 400 V	1~	3~					10	8	6	4
Tiper1 70 M	PH01301	3,1	-	0,7	-	0,37	0,5	12	4	3	7	12	14
Tiper1 90 M	PH01302	4,2	-	0,9	-	0,55	0,75	12		5	10	15	17
Tiper2 75 M	PH01201	5,3	-	1,2	-	0,55	0,75	16		11	15	18	21
Tiper2 125 M	PH01202	5,6	-	1,5	-	0,9	1,25	16		15	18,5	22	24

tiper