

CLERINOX

Pompes inox pour liquides clairs CAX : monocellulaire 2 CAX : bicellulaire

APPLICATIONS

- **Industrielle** : alimentation en eau, eau réfrigérante, chauffage à eau, condensats, émulsions, lavages, liquides alcalins.

LIMITES D'UTILISATION

- Plage de température du liquide pompé : - 10°C à + 85°C.
- Pression de service maximale : 8 bar.
- Hauteur d'aspiration max. : 7 m

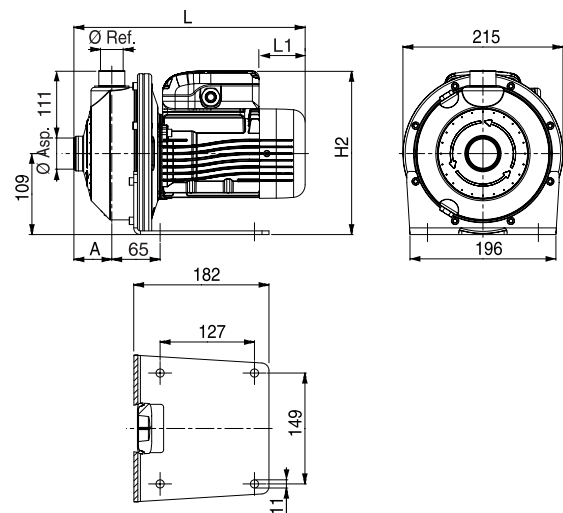
OPTION

- Série CAX(M) V ou 2 CAX(M) V équipée pour : + 110°C (sur demande).
- Kit viton : + 110°C (voir tableau page 10).

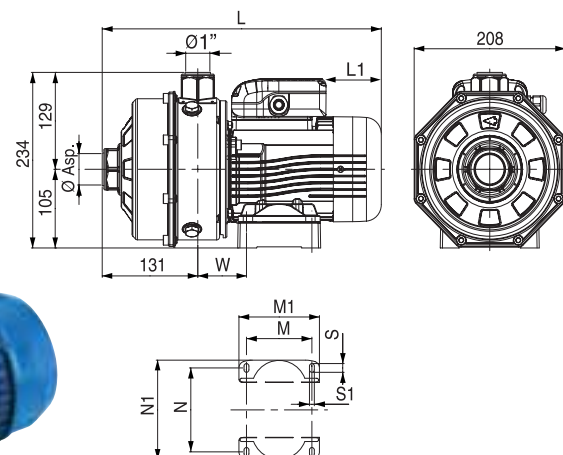
CONCEPTION

COMPOSANTS	CAX (M)	2 CAX(M)
CORPS DE POMPE ROUE FOND DE POMPE	Acier inoxydable AISI 304	
BOUT D'ARBRE	Acier inoxydable AISI 316 L	Acier inoxydable AISI 304
LANterne MOTEUR	Aluminium	
JOINT TORIQUE DE CORPS JOINTS DE VIDANGE	NBR (Option : Viton)	
GARNITURE MECANIQUE	Carbone / céramique / joint NBR (Option : joint viton)	
MOTEUR	Enveloppe en alpx Isolation classe F Protection IP 55 Protection thermique incorporée en version monophasée 230 V Vitesse de rotation : 2.800 tr/min	

CAX monocellulaire

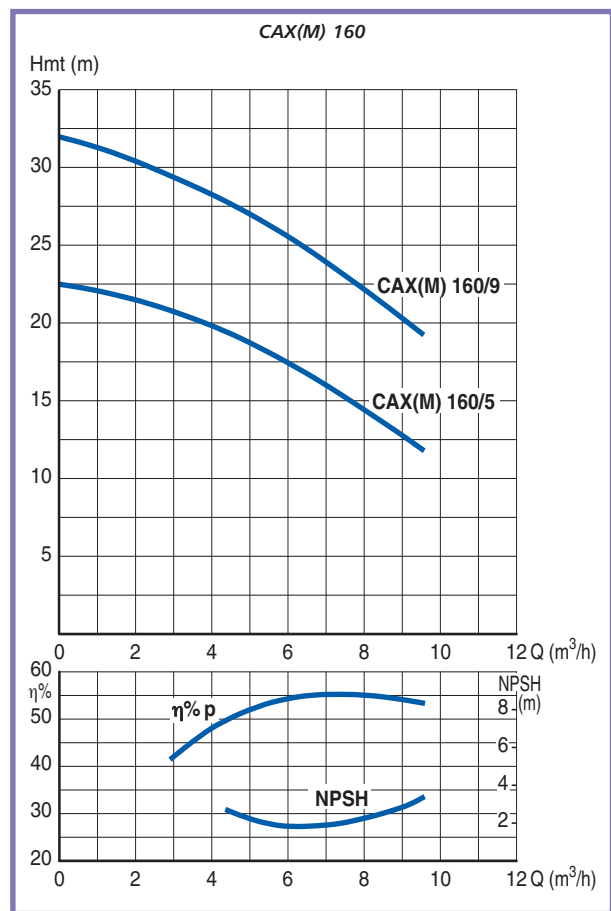
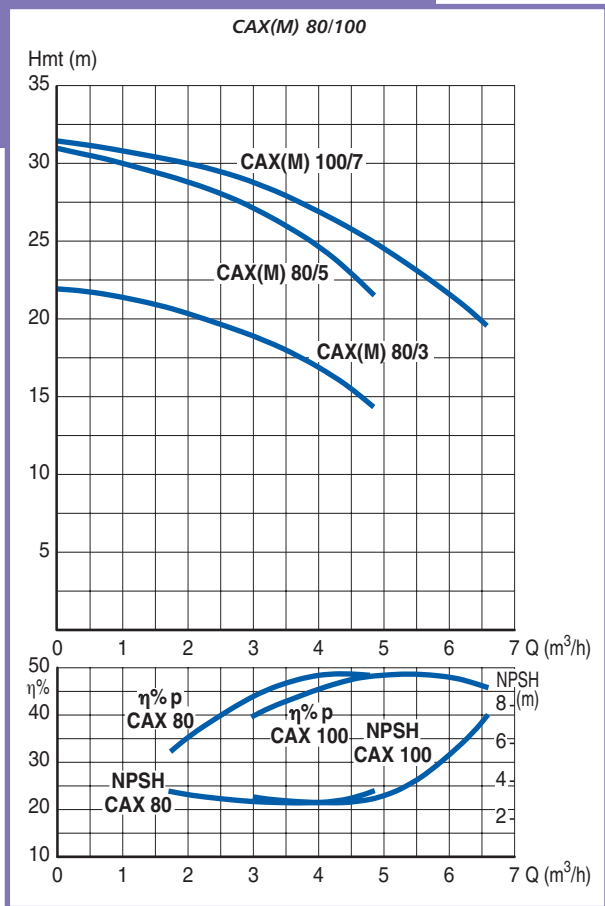


2 CAX bicellulaire



CLERINOX

COURBES DE PERFORMANCES



TYPE		PRIX H.T.	REFERENCE	P. (kW)	Intensité (A)		Cond. (μF)	A	L	L1	H2	W	Ø Asp.	Ø Ref.	Poids (kg)
Mono. 230 V	Tri. 400 V				Mono. 230 V	Tri. 400 V									
CAXM 80/3		362,03	107 333 000 *	0,37	2,6	—	12,5	51	311	62	220	65	1"1/4	1"	10
	CAX 80/3	362,03	107 333 130 *	0,37	—	1,2	—	51	311	62	220	65	1"1/4	1"	10
CAXM 80/5		413,60	107 333 010	0,55	3,8	—	18	51	325	76	230	65	1"1/4	1"	12
	CAX 80/5	413,60	107 333 140 *	0,55	—	1,7	—	51	325	76	230	65	1"1/4	1"	12
CAXM 100/7		444,79	107 333 020	0,75	4,8	—	22	51	325	76	230	65	1"1/4	1"	12
	CAX 100/7	444,79	107 333 150 *	0,75	—	2,2	—	51	325	76	230	65	1"1/4	1"	12
CAXM 160/5		413,60	107 333 030	0,55	3,8	—	18	51	325	76	230	65	1"1/4	1"	12
	CAX 160/5	413,60	107 333 160 *	0,55	—	1,6	—	51	325	76	230	65	1"1/4	1"	12
CAXM 160/9		471,73	107 333 040	0,9	6	—	22	51	325	76	239	65	1"1/4	1"	15
	CAX 160/9	471,73	107 333 170 *	0,9	—	2,4	—	51	325	76	230	65	1"1/4	1"	15

OPTIONS (ACCESSOIRES COMPLEMENTAIRES voir pages 105 à 121)

Kit Viton + 110°C

- CAX 80/3 à 160/9

Garniture mécanique carbure de silicium / carbure de silicium :

- CAX

PRIX H.T.

REFERENCE

32,49

58 43 380

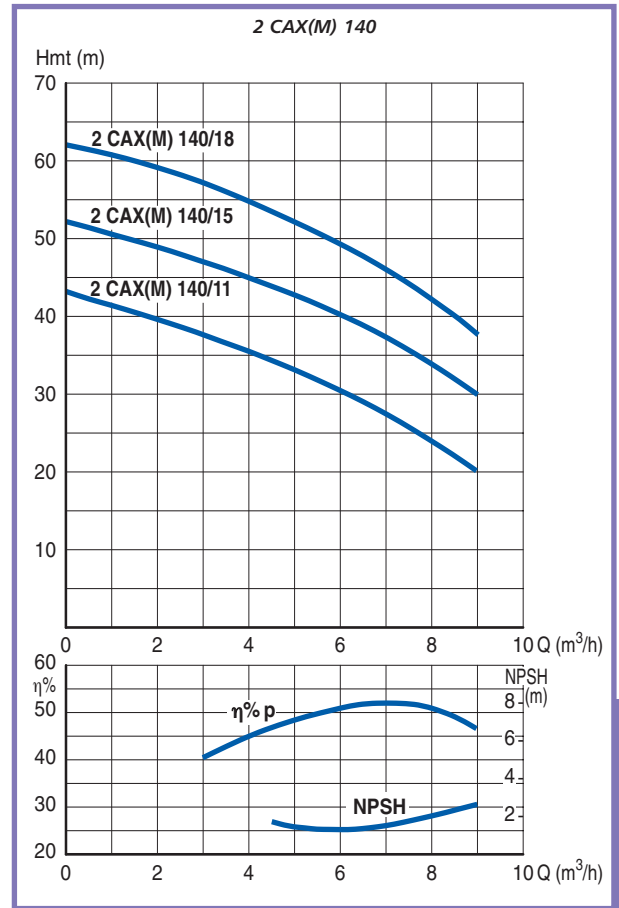
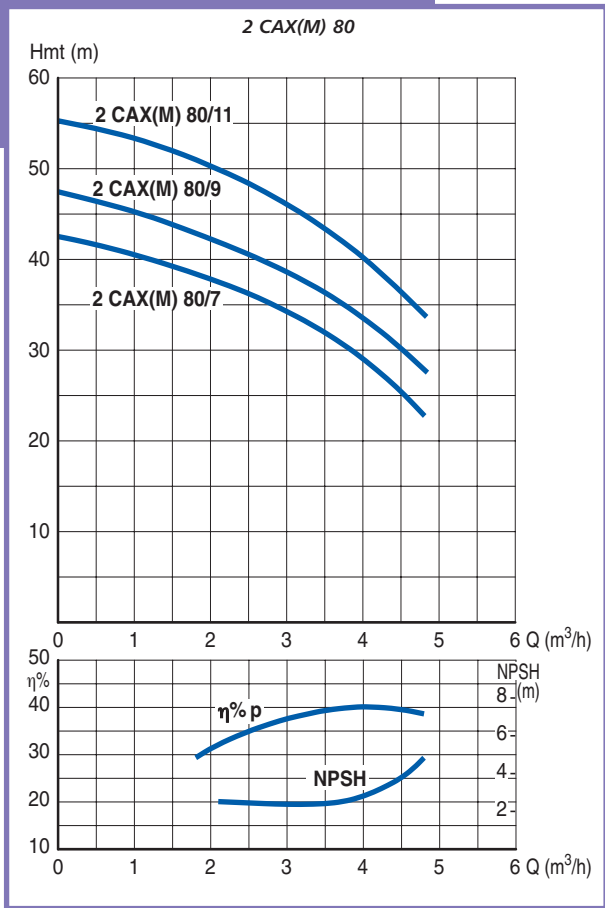
103,88

99 22 314 88

* Produits disponibles sur stock

CLERINOX

COURBES DE PERFORMANCES



TYPE		PRIX H.T.	REFERENCE	P. (kW)	Intensité (A)		Cond. (μF)									Ø Asp.	Poids (kg)
Mono. 230 V	Tri. 400 V				Mono. 230 V	Tri. 400 V		L	M	M1	N	N1	S/S1	W			
2 CAXM 80/7		590,17	107 343 000	0,75	5	—	22	383	90	113	112	135	12/7	66	1"1/4	14,5	
	2 CAX 80/7	590,17	107 343 080 *	0,75	—	2,1	—	383	90	113	112	135	12/7	66	1"1/4	13,5	
2 CAXM 80/9		660,90	107 343 010 *	0,9	5,8	—	22	383	90	113	112	135	12/7	66	1"1/4	16,5	
	2 CAX 80/9	660,90	107 343 090 *	0,9	—	2,4	—	383	90	113	112	135	12/7	66	1"1/4	13,5	
2 CAXM 80/11		709,34	107 343 020 *	1,1	8,1	—	30	420	100	125	125	153	13/9	76	1"1/4	18,5	
	2 CAX 80/11	709,34	107 343 100 *	1,1	—	3	—	420	100	125	125	153	13/9	76	1"1/4	16,5	
2 CAXM 140/11		819,83	107 343 030	1,1	8,1	—	30	420	100	125	125	153	13/9	76	1"1/4	18	
	2 CAX 140/11	819,83	107 343 110	1,1	—	2,8	—	420	100	125	125	153	13/9	76	1"1/4	16,2	
2 CAXM 140/15		898,31	107 343 040 *	1,5	9,5	—	40	420	125	125	140	153	13/9	76	1"1/4	23	
	2 CAX 140/15	898,31	107 343 120 *	1,5	—	3,8	—	420	100	125	125	153	13/9	76	1"1/4	17,9	
2 CAXM 140/18		1020,43	107 343 050	1,85	12,2	—	50	450	125	156	140	170	13/9	98	1"1/4	23	

OPTIONS (ACCESSOIRES COMPLEMENTAIRES voir pages 105 à 121)	PRIX H.T.	REFERENCE
Kit Viton + 110°C		
- 2 CAX 80/7 à 140/18	43,45	58 43 400
Garniture mécanique carbure de silicium / carbure de silicium :		
- 2 CAX	149,20	99 22 316 05

* Produits disponibles sur stock