

Fiche commerciale

Clim eau glacée |

Adélia® 2

Cassette eau glacée



INNOVATIONS 2008



Les architectes de l'air

motralec . 4 rue Lavoisier . ZA Lavoisier . 95223 HERBLAY CEDEX. Tel. : 01.39.97.65.10 / Fax. : 01.39.97.68.48

Demande de prix / e-mail : service-commercial@motralec.com . Site Internet : www.motralec.com

Adélia® 2

cassette
à eau glacée
1 direction



Prix p.7



► avantages

- **Compact : hauteur 250 mm.**
- **3 vitesses de ventilation sélectionnable sur 5 disponibles.**
- **Raccord direct de la vanne sans kit (entraxe 40 mm).**
- **Diffuseur à effet coanda : Adély's one.**
- **Performances déclarées Eurovent.**
- **Pompe de relevage intégrée en standard.**

► désignation du produit

Adélia 2	250	600 x 600	2T
Hauteur		Taille	Modèle
			2T = 2 tubes
			2T + 2F = 2 tubes + 2 fils
			4T = 4 tubes

► gamme

- 3 puissances : de 1,3 à 4,6 kW.
- 3 versions : 2 tubes, 2 tubes + 2 fils, 4 tubes.
- 1 hauteur : 250 mm.
- 3 tailles : 600 x 600 ; 600 x 900 ; 600 x 1200 mm.

► application / utilisation du produit

- Climatisation des bureaux tertiaires.

► construction / composition

- **Caisson :**
 - Châssis en acier galvanisé (épaisseur 1 mm).
 - Isolation interne (5 mm).
- **Batterie à eau glacée :**
 - Tubes cuivres de qualité frigorifique, raccord 1/2" femelle.
 - Ailettes en aluminium serties mécaniquement.
 - Bac à condensat en acier galvanisé isolé.
 - Bac à condensat auxiliaire pour vanne de régulation.

• Ventilateur

- 1 ou 2 ventilateurs centrifuges selon modèles, équilibrés statiquement et dynamiquement.
- Entraînement direct par moteur 5 vitesses.
- Moteur classe B.

• Pompe de relevage des condensats

- Pompe équipée d'un système anti-débordement.
- Pompe en fonctionnement lorsque la cassette est sous-tension. Si le seuil de remplissage est atteint, arrêt de l'alimentation de la vanne. Contact renvoi d'info dispo.

• Grille de diffusion standard (soufflage/reprise) de type linéaire Adély's one :

- Grille en acier peint Blanc RAL 9010.
- Reprise porte-filtre en tôle perforée, équipée d'un système d'ouverture conforme aux normes de sécurité.
- Soufflage par diffuseurs linéaires en aluminium.

• Filtre de reprise

- Filtre EU 2.
- Dégagement possible du filtre sur les deux côtés de la grille.

• Batterie électrique

- Épingle électrique ailetée, protégée par un thermostat de sécurité à réarmement automatique et un thermostat manuel.
- 1 kW pour taille 600 x 600.
- 1,5 kW pour taille 900 x 600.
- 2 kW pour taille 1 200 x 600.

► conditionnement

- Emballage individuel en carton.

► texte de prescription

- La cassette à eau aura une faible hauteur. Elle sera équipée d'un caisson isolé, d'une batterie à eau et de ventilateurs centrifuges. La grille de diffusion (soufflage/reprise) sera aux dimensions des dalles de faux-plafond : 595 x 595, 595 x 895 et 595 x 1195 mm. Le soufflage 1 direction pour les modèles linéaires permettra une installation simplifiée en bordure de bureau. La reprise sera équipée d'un filtre G 2.

- Type Adélia® 2, marque France Air.

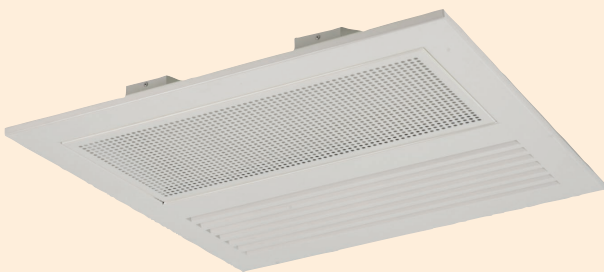
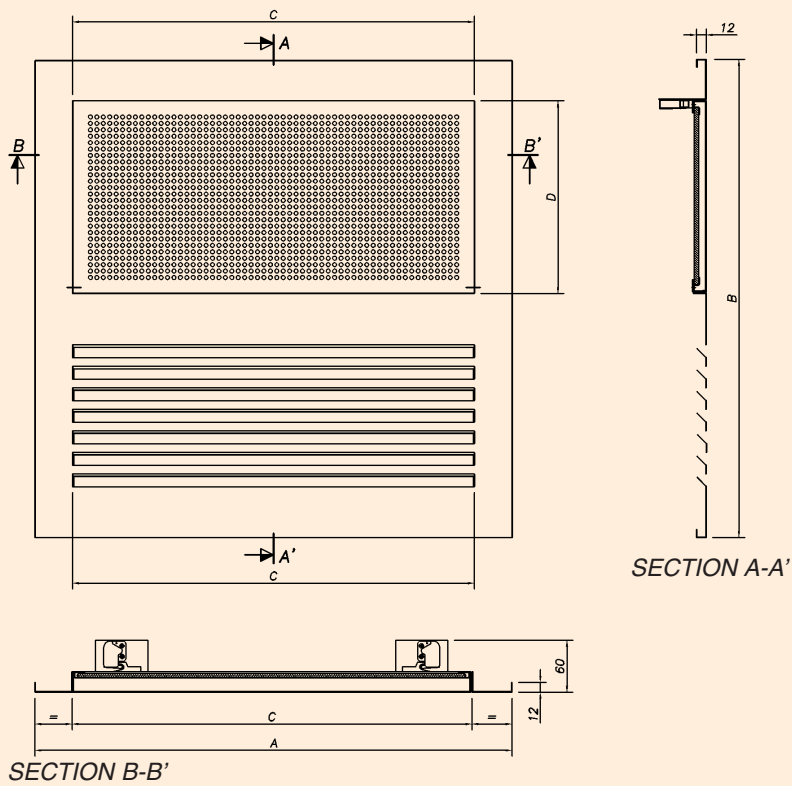
descriptif technique

► Limites de fonctionnement

Circuit d'eau	Pression max. : 1600 kPa	Température minimum d'entrée d'eau : + 2° C
		Température maximum d'entrée d'eau : + 75° C
Alimentation	Tension nominale monophasée : 230 V - 50 Hz	

► Encombrement, réservation et poids

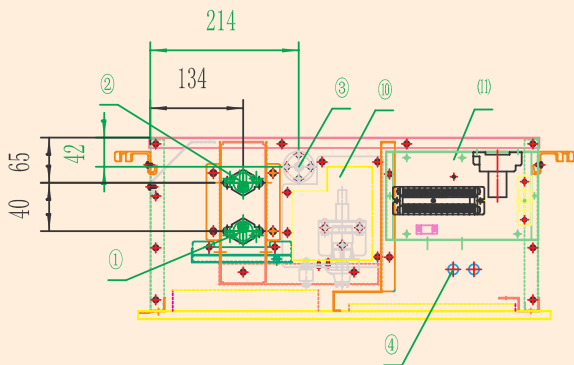
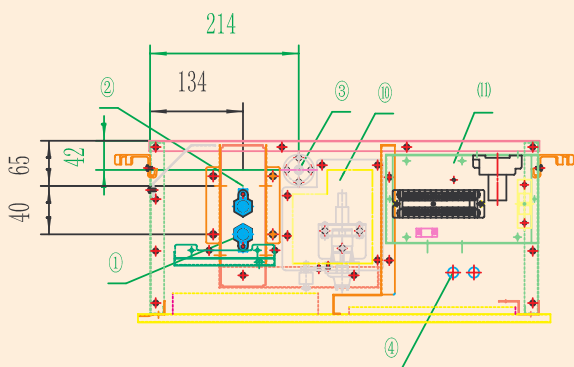
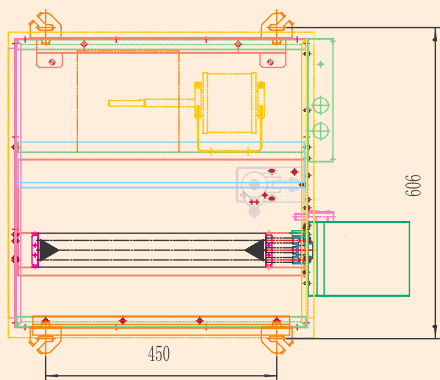
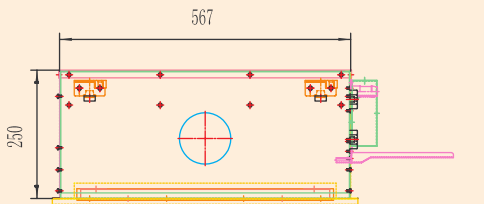
Adelys one : grille monodirectionnelle à effet de plafond.



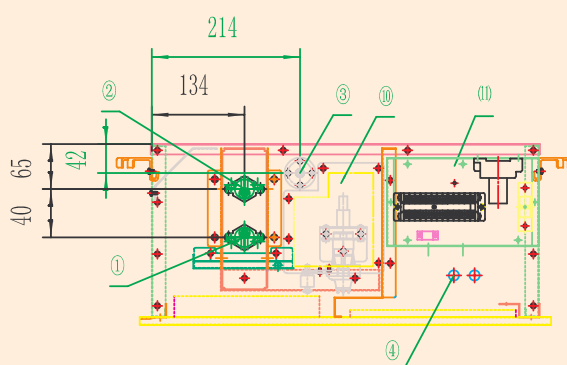
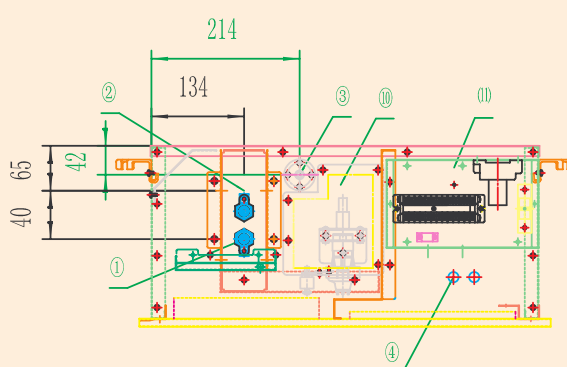
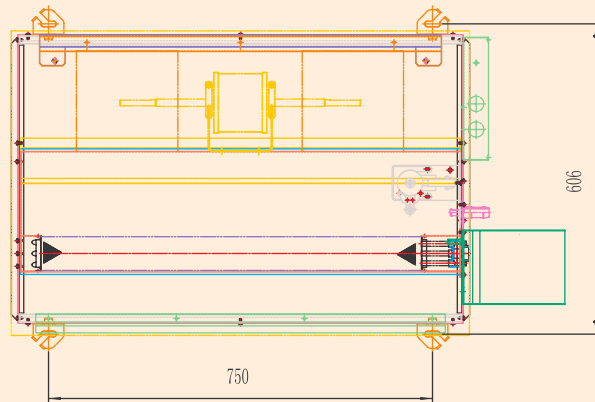
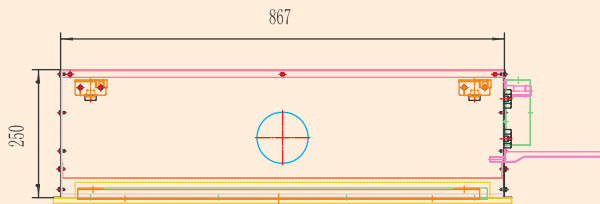
Modèle	A	B	C	D	Filtre
600 x 600	595	595	502	240	490 x 215
900 x 600	895	595	802	240	790 x 215
1200 x 600	1195	595	1102	240	1090 x 215

descriptif technique

• Adélia taille 1 - 600 x 600 m



• Adélia taille 2 - 900 x 600 m

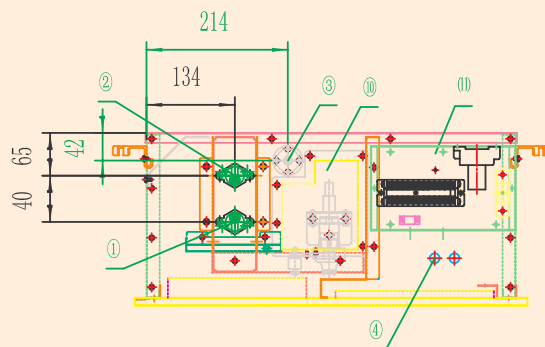
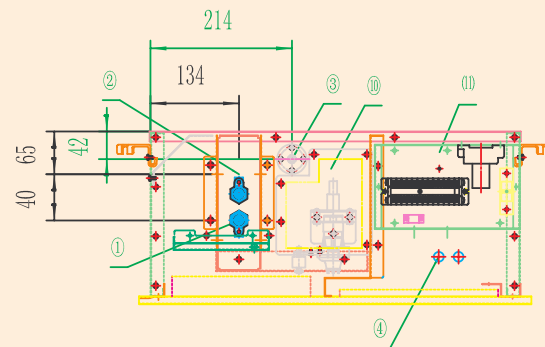
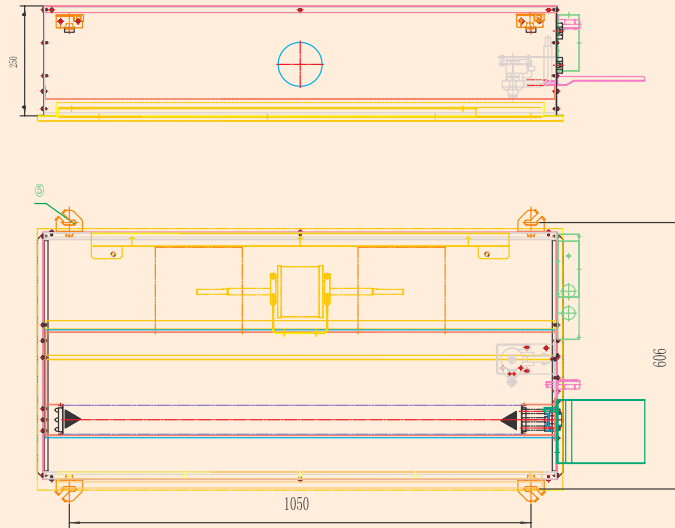


- ① Entrée d'eau 1/2"
- ② Sortie d'eau 1/2"
- ③ Raccord des condensats Ø20
- ④ Alimentation (2-Ø15)
- ⑤ Montage cassette
- ⑥ Pré-perçage pour conduit soufflage optionnel Ø100mm
- ⑦ Ouïe d'aspiration Ø100mm
- ⑩ Panneaux de montage pour pompe à condensats
- ⑪ Boîtier contrôle
- ⑫ Bac à condensats

Poids	
600/600	27 kg
900/600	34 kg

descriptif technique

• Adélia taille 3 - 1200 x 600 m



- | | |
|------------------------------|---|
| ① Entrée d'eau 1/2" | ⑥ Pré-perçage pour conduit soufflage optionnel Ø100mm |
| ② Sortie d'eau 1/2" | ⑦ Ouïe d'aspiration Ø100 mm |
| ③ Raccord des condensats Ø20 | ⑩ Panneaux de montage pour pompe à condensats |
| ④ Alimentation (2-Ø15) | ⑪ Boîtier contrôle |
| ⑤ Montage cassette | ⑫ Bac à condensats |

descriptif technique

► Caractéristiques

• Adélia 2 tubes

Modèle	Vitesse	Débit d'air m ³ /h	Puissance sensible (kW)	Puissance froid totale (kW)	Puissance chaud (kW)	Pertes de charges froid (kW)	Pertes de charges chaud (KPa)	Puissance absorbée (kW)	Alimentation (Volt/Ph/Hz)	Lw Puissance acoustique (dBA)
600x600	1	283,7	1,15	1,42	2,02	5	5	0,03	230-1-50	46,3
600x600	2	343,4	1,45	1,72	2,46	7	7	0,04	230-1-50	52,2
600x600	3	356,5	1,58	1,86	2,67	9	8	0,04	230-1-50	54,7
600x600	4	392,6	1,66	1,94	2,79	9	9	0,05	230-1-50	56,2
600x600	5	444,3	1,66	2,00	2,90	10	9	0,06	230-1-50	57,3
900x600	1	337,5	1,77	2,4	2,99	15	15	0,03	230-1-50	45,9
900x600	2	471	2,24	2,98	3,7	23	22	0,05	230-1-50	52,4
900x600	3	565,2	2,51	3,31	4,19	29	27	0,06	230-1-50	55,2
900x600	4	630	2,68	3,53	4,51	32	30	0,07	230-1-50	57,0
900x600	5	672	2,84	3,72	4,81	36	34	0,08	230-1-50	58,3
1200x600	1	550	2,19	3,02	3,42	29	28	0,03	230-1-50	43,9
1200x600	2	578	2,77	3,76	4,36	45	43	0,05	230-1-50	51,1
1200x600	3	630	3,14	4,22	4,95	57	54	0,06	230-1-50	54,1
1200x600	4	705	3,43	4,56	5,43	66	63	0,07	230-1-50	56,6
1200x600	5	842	3,66	4,91	5,89	75	72	0,09	230-1-50	58,7

• Adélia 4 tubes

Modèle	Vitesse	Débit d'air m ³ /h	Puissance sensible (kW)	Puissance froid totale (kW)	Puissance chaud (kW)	Pertes de charges froid (kW)	Pertes de charges chaud (KPa)	Puissance absorbée (kW)	Alimentation (Volt/Ph/Hz)	Lw Puissance acoustique (dBA)
600x600	1	271	1,23	1,38	1,66	1,0	10	0,03	230-1-50	46,3
600x600	2	314,5	1,24	1,55	2,04	2	12	0,04	230-1-50	52,2
600x600	3	349	1,32	1,65	2,21	3,0	14	0,04	230-1-50	54,7
600x600	4	383,8	1,37	1,78	2,51	3,5	16	0,05	230-1-50	56,2
600x600	5	423,7	1,66	1,97	2,54	4,5	16,5	0,06	230-1-50	57,3
900x600	1	337,5	1,63	2,10	2,60	10	18	0,03	230-1-50	45,9
900x600	2	432,3	1,84	2,61	3,32	15	19	0,04	230-1-50	52,4
900x600	3	502	2,12	2,99	3,71	20	19	0,06	230-1-50	55,2
900x600	4	582	2,40	3,29	3,93	23	20	0,07	230-1-50	57,0
900x600	5	618	2,75	3,52	4,19	25	22	0,08	230-1-50	58,3
1200x600	1	489	1,74	2,55	3,36	10	17	0,03	230-1-50	43,9
1200x600	2	597,5	2,21	3,21	4,31	15	20	0,05	230-1-50	51,1
1200x600	3	677,8	2,70	3,75	4,97	20	22	0,06	230-1-50	54,1
1200x600	4	766	2,75	4,21	5,01	29	23	0,07	230-1-50	56,6
1200x600	5	810	3,30	4,63	5,45	30	24	0,09	230-1-50	58,7

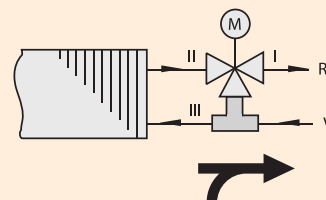
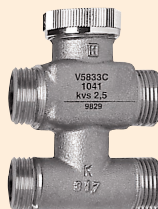
montage et raccordement

- Installation en faux-plafond.
- Il est recommandé de positionner la cassette en bordure de local, la reprise se faisant côté mur et le soufflage en direction du vitrage.
- L'appareil doit être fixé au plafond à l'aide de 4 tiges filetées (non fournies).
- Un kit de raccord coudé à 90° est livré en standard avec la cassette, il permet le raccordement de la cassette aux vannes.

accessoires

► Vannes on/off avec moteur thermique

- Vanne 3 voies avec bypass.
- DN15 : 1/2" : Kvs 1,0.



descriptif technique

► Caractéristiques thermiques et acoustiques

Adélia 2 - 600 / 600					
vit. rotation	1	2	3	4	5
NR*	29,9	36,4	39,0	40,4	41,5
NR*: Pression sonore donnée pour une atténuation du local de 12 dB(A)					
Freq [Hz]	Puissance sonore				
125	45,8	51,5	53,6	54,7	55,6
250	46,8	52,2	54,7	55,8	57,2
500	42,8	47,9	49,8	51,0	51,8
1 k	41,9	48,4	51,0	52,4	53,5
2 k	38,1	44,3	47,0	48,5	49,8
4 k	30,5	37,7	40,8	43,1	44,0
Lw en dB(A)	46,3	52,2	54,7	56,2	57,3

* : Niveau de pression sonore pour une atténuation de 12 dB.

Adélia 2 - 900 / 600					
vit. rotation	1	2	3	4	5
NR*	29,0	35,8	38,7	40,5	41,9
NR*: Pression sonore donnée pour une atténuation du local de 12 dB(A)					
Freq [Hz]	Puissance sonore				
125	47,6	52,7	54,7	55,9	57,1
250	47,8	53,3	55,8	57,3	58,6
500	42,9	49,0	51,7	53,4	54,6
1 k	41,0	47,8	50,7	52,5	53,9
2 k	36,9	44,2	47,3	49,2	50,7
4 k	26,4	35,9	39,7	42,0	43,7
Lw en dB(A)	45,9	52,4	55,2	57,0	58,3

* : Niveau de pression sonore pour une atténuation de 12 dB.

Adélia 2 - 1200 / 600					
vit. rotation	1	2	3	4	5
NR*	27,3	35,1	37,4	40,1	42,2
NR*: Pression sonore donnée pour une atténuation du local de 12 dB(A)					
Freq [Hz]	Puissance sonore				
125	43,4	49,9	53,3	55,3	56,7
250	44,3	51,2	54,2	57,0	58,5
500	41,3	47,7	51,1	52,9	54,8
1 k	38,0	45,6	49,4	52,1	54,2
2 k	36,4	44,3	46,5	48,5	51,2
4 k	31,8	37,7	38,8	43,1	46,4
Lw en dB(A)	43,9	51,1	54,1	56,6	58,7

* : Niveau de pression sonore pour une atténuation de 12 dB.

prix

	Type	Adélia 2		Diffuseur Adelys One		Filtre		Kit vannes		Moteur thermique	
		Code	PT	Code	Prix	Code	Prix	Code	Prix	Code	Prix
2 Tubes	Adélia 600x600 2t-1,5kW	★ 140053	489,84	★ 140062	183,42	★ 140078	6,24	★ 981094	67,5	★ 122906	44,71
	Adélia 900x600 2t-3kW	★ 140054	664,91	★ 140063	231,84	★ 140079	8,90	★ 981094	67,5	★ 122906	44,71
	Adélia 1200x600 2t-4kW	★ 140055	767,54	★ 140064	281,55	★ 140080	11,55	★ 981094	67,5	★ 122906	44,71
4 Tubes	Adélia 600x600 4t-1,5kW	★ 140056	577,38	★ 140062	183,42	★ 140078	6,24	★ 981094	67,5	★ 122906	44,71
	Adélia 900x600 4t-3kW	★ 140057	794,70	★ 140063	231,84	★ 140079	8,90	★ 981094	67,5	★ 122906	44,71
2 Tubes 2 Fils	Adélia 900x600 2t 2f-3kW	★ 140060	779,61	★ 140063	231,84	★ 140079	8,90	★ 981094	67,5	★ 122906	44,71
	Adélia 1200x600 2t 2f-4kW	★ 140058	936,57	★ 140064	281,55	★ 140080	11,55	★ 981094	67,5	★ 122906	44,71

★ Stock Central

Fiche commerciale

Clim eau glacée

INNOVATIONS 2008

Adélia® 2

Cassette eau glacée

La nouvelle cassette à eau glacée Adélia® 2.

Diffuser, chauffer et climatiser le confort assuré toute l'année.

- Adaptation parfaite aux bureaux modulaires : les dimensions de la cassette et du diffuseur s'encastrent parfaitement dans les faux plafonds 600x600, 900x600 et 1200x600.
- Très bonne maîtrise de la diffusion et de la veine d'air sur les trois vitesses.
- Niveau sonore et vitesses résiduelles parfaites pour des applications en bureaux.
- Accessibilité simplifiée au filtre depuis la pièce sans dépose du diffuseur, par simple pression sur la grille : ouverture de la partie sur charnières.



*Adelys one a été développée et testée en laboratoire.
Maîtrise parfaite de la diffusion.*



Les architectes de l'air