

FICHE COMMERCIALE

# Climatisation |

## Adélia® 2 CASSETTE À EAU GLACÉE DESIGN

INNOVATION 2010



Adélia One



Adélia XO

**Adélia® 2**  
cassette  
à eau glacée  
de 1 à 3 directions



Version Adélia® One



Version Adélia® XO

**NOUVEAU**



→ **Avantages**

- **Compact : hauteur 250 mm.**
- **3 vitesses de ventilation sélectionnables sur 5 disponibles.**
- **Raccord direct de la vanne sans kit (entraxe 40 mm).**
- **Diffuseur à effet coanda : Adélia® one, une direction.**
- **Diffuseur design : Adélia® XO, 3 directions orientables.**
- **Pompe de relevage intégrée en standard.**

→ **Désignation**

<b>Adélia® 2</b>	<b>250</b>	<b>600 x 600</b>	<b>2T</b>
Hauteur		Taille	Modèle
			2T = 2 tubes
			2T + 2F = 2 tubes + 2 fils
			4T = 4 tubes

→ **Gamme**

- 3 puissances : de 1,3 à 4,6 kW.
- 3 versions : 2 tubes, 2 tubes + 2 fils, 4 tubes.
- 1 hauteur : 250 mm.
- 3 tailles : 600 x 600 ; 600 x 900 ; 600 x 1200 mm.

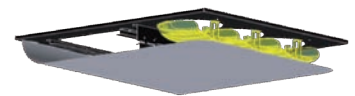
→ **Application / utilisation**

- Climatisation des bureaux tertiaires.

→ **Construction / composition**

- **Caisson :**
  - Châssis en acier galvanisé (épaisseur 1 mm).
  - Isolation interne (5 mm).
- **Batterie à eau glacée :**
  - Tubes cuivres de qualité frigorifique, raccord 1/2" femelle.
  - Ailettes en aluminium serties mécaniquement.
  - Bac à condensat en acier galvanisé isolé.
  - Bac à condensat auxiliaire pour vanne de régulation.
- **Ventilateur :**
  - 1 ou 2 ventilateurs centrifuges selon modèles, équilibrés statiquement et dynamiquement.
  - Entraînement direct par moteur 5 vitesses.
  - Moteur classe B.
- **Pompe de relevage des condensats :**
  - Pompe équipée d'un système anti-débordement.
  - Pompe en fonctionnement lorsque la cassette est sous-tension. Si le seuil de remplissage est atteint, arrêt de l'alimentation de la vanne. Contact renvoi d'info disponible.

- **Grille de diffusion standard (soufflage/reprise) de type linéaire Adélia® one :**
  - Grille en acier peint Blanc RAL 9010.
  - Reprise porte-filtre en tôle perforée, équipée d'un système d'ouverture conforme aux normes de sécurité.
  - Soufflage par diffuseurs linéaires en aluminium.
  - Filtre EU 2 (en accessoires).
  - Dégagement possible du filtre sur les deux côtés de la grille.
- **Grille Adélia® XO orientable avec au minimum 3 modules :**
  - Grille de diffusion à éléments orientables.
  - Habillage design arrondi sur une face, élément abaissé de 6,5 cm.
  - Reprise par la périphérie.
  - Maintenance du filtre sans démontage.
  - Filtre noir pour plus de discrétion, G2, en accessoire.



- **Batterie électrique :**
  - Épingle électrique ailetée, protégée par un thermostat de sécurité à réarmement automatique et un thermostat manuel.
  - 1 kW pour taille 600 x 600.
  - 1,5 kW pour taille 900 x 600.
  - 2 kW pour taille 1 200 x 600.

→ **Conditionnement**

- Emballage individuel en carton.

→ **Texte de prescription**

- La cassette à eau aura une faible hauteur. Elle sera équipée d'un caisson isolé, d'une batterie à eau et de ventilateurs centrifuges.
- La grille de diffusion (soufflage/reprise) sera aux dimensions des dalles de faux-plafond : 595 x 595, 595 x 895 et 595 x 1195 mm. Le soufflage 1 direction pour les modèles linéaires permettra une installation simplifiée en bordure de bureau. La reprise sera équipée d'un filtre G2.
- La grille sera abaissée, les éléments de soufflage seront orientables sans outil et le filtre échangeable sans aucune dépose. Une face de cette grille sera arrondie et elle viendra parfaitement s'encaster en faux-plafond de 595 x 595, 595 x 895 ou 595 x 1195.
- Type Adélia® 2, marque France Air.

**Descriptif technique**

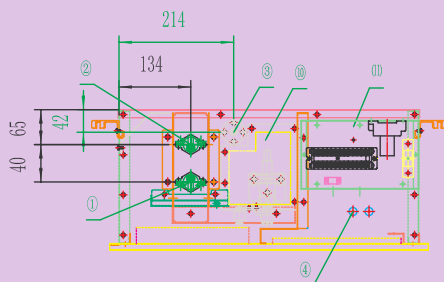
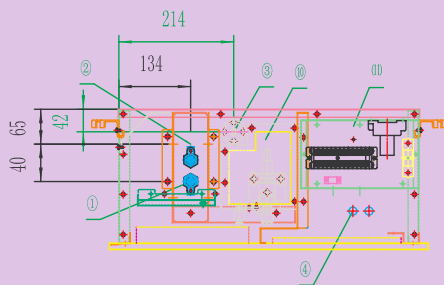
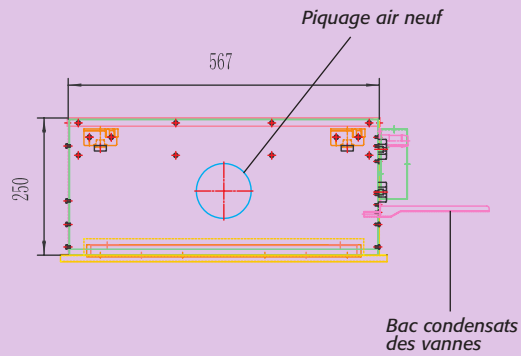
→ **Limites de fonctionnement**

<b>Circuit d'eau</b>	Pression max. : 1600 kPa	Température minimum d'entrée d'eau : + 2 °C
		Température maximum d'entrée d'eau : + 75 °C
<b>Alimentation</b>	Tension nominale monophasée : 230 V - 50 Hz	

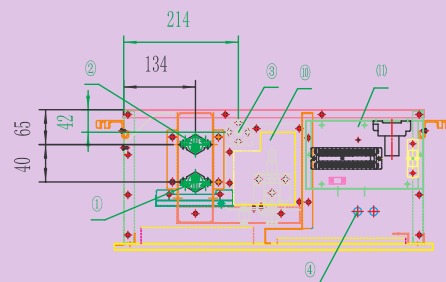
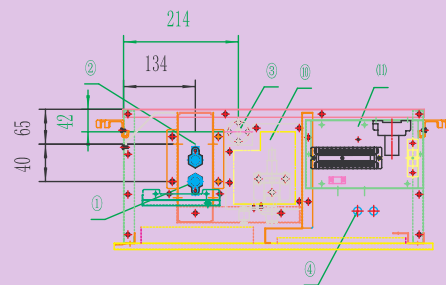
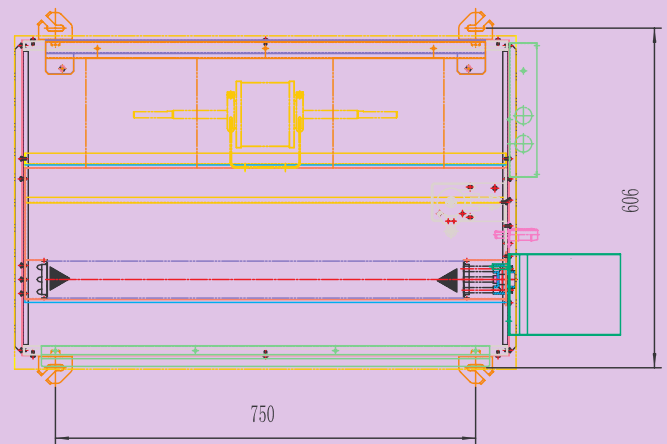
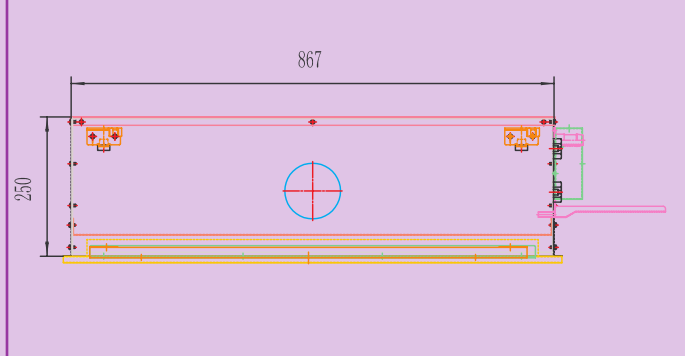
## Descriptif technique

### → Encombrement, réservation et poids

• Adélia® taille 1 - 600 x 600 m - 2 tubes



• Adélia® taille 2 - 900 x 600 m - 2 tubes



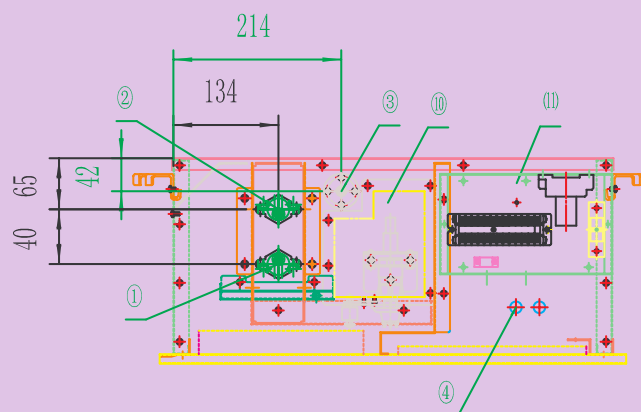
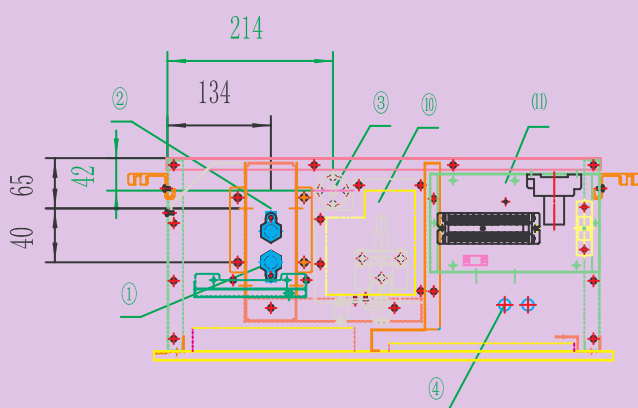
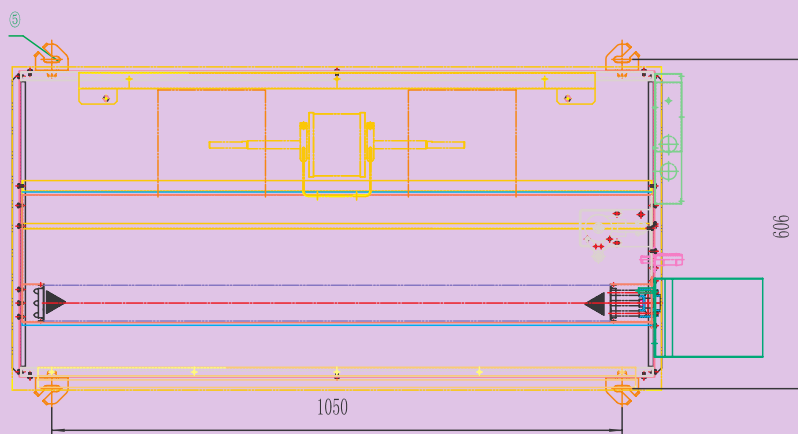
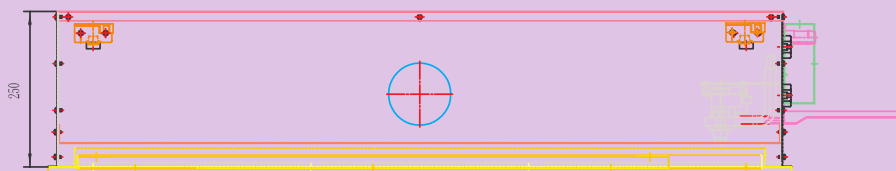
- ① Entrée d'eau 1/2"
- ② Sortie d'eau 1/2"
- ③ Raccord des condensats Ø20
- ④ Alimentation (2-Ø15)
- ⑤ Montage cassette
- ⑥ Pré-perçage pour conduit soufflage optionnel Ø100mm
- ⑦ Ouïe d'aspiration Ø 100 mm. Air neuf
- ⑧ Panneaux de montage pour pompe à condensats
- ⑨ Boîtier contrôle
- ⑩ Bac à condensats

	Poids
<b>600 x 600</b>	27 kg
<b>900 x 600</b>	34 kg

## Descriptif technique

### → Encombrement, réservation et poids

• Adélia® taille 3 - 1200 x 600 m - 2 tubes



- |                              |   |
|------------------------------|---|
| ① Entrée d'eau 1/2"          | ⑥ Pré-perçage pour conduit soufflage optionnel Ø100mm |
| ② Sortie d'eau 1/2"          | ⑦ Ouïe d'aspiration Ø 100 mm. Air neuf                |
| ③ Raccord des condensats Ø20 | ⑩ Panneaux de montage pour pompe à condensats         |
| ④ Alimentation (2-Ø15)       | ⑪ Boîtier contrôle                                    |
| ⑤ Montage cassette           | ⑫ Bac à condensats                                    |



## Descriptif technique

### → Caractéristiques thermiques et acoustiques

#### • Adélia® 2 - 600 x 600

Vit. rotation	1	2	3	4	5
NR*	29,9	36,4	39,0	40,4	41,5
<b>NR* : pression sonore donnée pour une atténuation du local de 12 dB(A)</b>					
Lw en dB(A)	46,3	52,2	54,7	56,2	58,7

#### • Adélia® 2 - 900 x 900

Vit. rotation	1	2	3	4	5
NR*	29,0	35,8	38,7	40,5	41,9
<b>NR* : pression sonore donnée pour une atténuation du local de 12 dB(A)</b>					
Lw en dB(A)	45,9	52,4	55,2	57,0	58,3

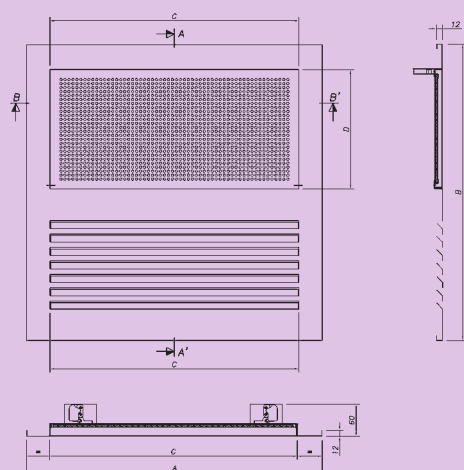
#### • Adélia® 2 - 1 200 x 600

Vit. rotation	1	2	3	4	5
NR*	27,3	35,1	37,4	40,1	42,2
<b>NR* : Pression sonore donnée pour une atténuation du local de 12 dB(A)</b>					
Lw en dB(A)	43,9	51,1	54,1	56,6	58,7

\* : Niveau de pression sonore pour une atténuation de 12 dB.

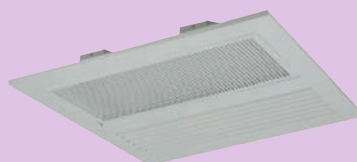
### → Encombrement, réservation et poids

#### • Adélia® One : grille monodirectionnelle à effet de plafond.



Modèles	A	B	C	D	Filtre
600 x 600	595	595	502	240	490 x 215
900 x 600	895	595	802	240	790 x 215
1200 x 600	1195	595	1102	240	1090 x 215

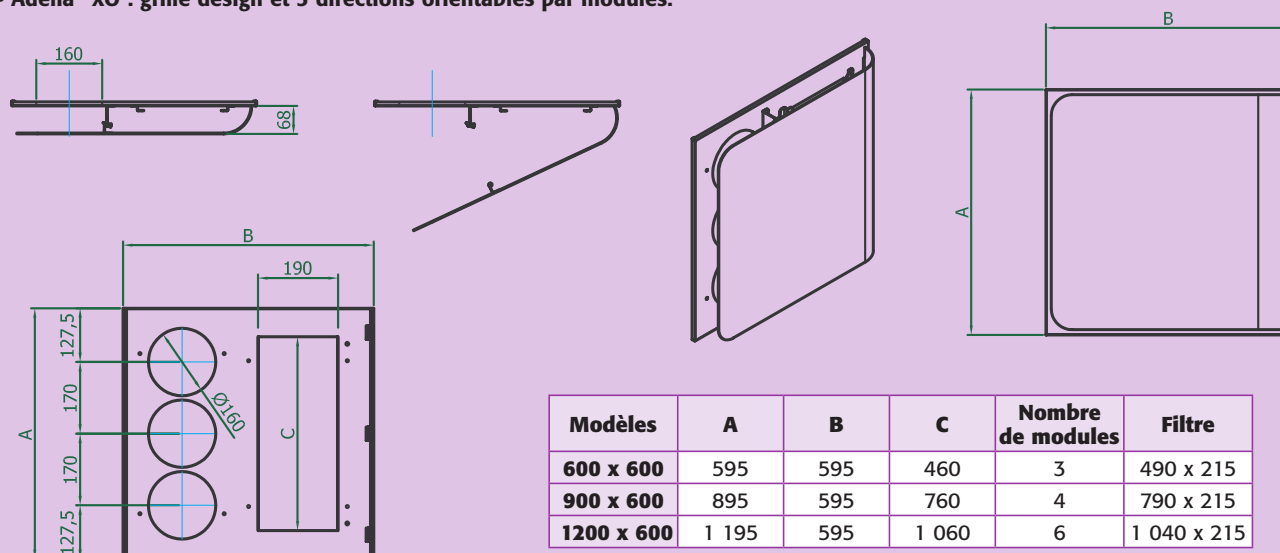
SECTION B-B'



SECTION A-A'



#### • Adélia® XO : grille design et 3 directions orientables par modules.



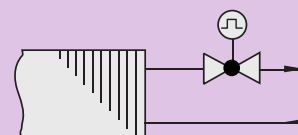
Modèles	A	B	C	Nombre de modules	Filtre
600 x 600	595	595	460	3	490 x 215
900 x 600	895	595	760	4	790 x 215
1200 x 600	1 195	595	1 060	6	1 040 x 215

## Régulation

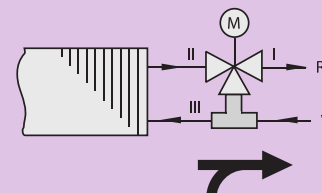
### → Vannes

- Pression nominale : 16 bars.
- Lorsque la tige est poussée à l'intérieur, la voie de réglage est fermée.
- Corps de vanne nickelée en fonte de laiton.
- Tige en acier inox.
- Glycol maximum 40 %.
- Température de service 2 ... 120 °C.
- Voie réglage exponentielle.
- Voie mélange linéaire réduit.
- Course de vanne 3,7 mm.

Vanne 2 voies



Vanne 3 voies + by pass



### → Servomoteurs de vannes

Modèle	TOR		MODULANT		
	AXT		AXM		
Type	211		117		117 S
Version	F110	F112	F200	F202	F402
Poussée/N	125		140	120	120
Temps de marche/s	180		75	60	60
Tension	230 V	✓	✓		
	24 V			✓	✓
Signal de réglage	2 points (tout ou rien)	✓	✓		
	3 points		✓	✓	
	0...10 V (réglable)				✓
Sens d'action : normalement ouvert	✓	✓	✓	✓	✓
Câble de 1 m	✓	✓	✓	✓	✓

### → Raccordement et diamètres de vannes

Type de produit	Terminal eau glacée		Raccordement cassette/ vanne en semi-rigide		Vannes			
	Diamètre de sortie batterie principale	Diamètre de sortie de la batterie additionnelle	Raccordement cassette/ vanne pour batterie principale	Raccordement cassette/ vanne pour batterie additionnelle	Diamètre de la vanne principale raccordement	Diamètre de la vanne batterie additionnelle	Kvs vanne batterie principale	Kvs vanne batterie additionnelle
600 x 600 2 tubes	1/2"		semi-rigide 1/2" - 1/2"	DN10 - 1/2"			1	
900 x 600 2 tubes							1,6	
1200 x 600 2 tubes								
600 x 600 2 tubes + 2 fils							1	
900 x 600 2 tubes + 2 fils							1,6	
1200 x 600 2 tubes + 2 fils								
600 x 600 4 tubes	1/2"					DN10 - 1/2"	1	1
900 x 600 4 tubes							1,6	
1200 x 600 4 tubes								

**Le saviez-vous ?**  
France Air vous propose le montage de la vanne et du servomoteur pour 20 €

Remarque : ce tableau de pré-sélection a été réalisé pour les vannes 3 voies + by pass.

## Cassette à eau glacée design

Prenez un temps d'avance



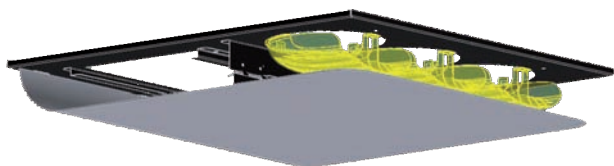
Adélia est une cassette à eau glacée 1 à 3 directions avec 5 vitesses sélectionnables sur chantier, et des puissances sensibles élevées en 600 x 600 de 1,15 kW à 1,66 kW. Sur les 900 x 600, les puissances vont de 1,63 kW à 2,84 kW et sur les 1200 x 600 de 1,74 kW à 3,66 kW. Les consommations électriques sont particulièrement faibles sur l'ensemble des dimensions. La cassette Adelia est disponible en 2 tubes, 2 tubes + 2 fils et en 4 tubes et est équipée en standard de pompe de relevage.

**Le diffuseur XO à élément modulaire et particulièrement Design en fait un produit unique !**



Élément modulaire

**DÉPÔT DE MODÈLE**



### Les avantages de ce diffuseur sont multiples

- **Évolutivité des bureaux et de leur cloisonnement** avec maintien du confort par réorientation de la veine d'air.
- **Orientation de la veine d'air** de 1 à 3 directions.
- **Parfaite intégration architecturale** : décroché harmonieux et aérien : un côté arrondi, les trois autres côtés libres.
- **Simplicité de réglage et de maintenance** : aucun démontage, ni aucun outil pour l'orientation des buses ne sont nécessaires. Le filtre maintenu dans son rail peut être extrait manuellement.
- **Performance de la diffusion d'air** : les vitesses résiduelles dans la zone d'occupation sont inférieures à 0,20 m/s. Pas de décrochage de veine d'air en petite vitesse.