

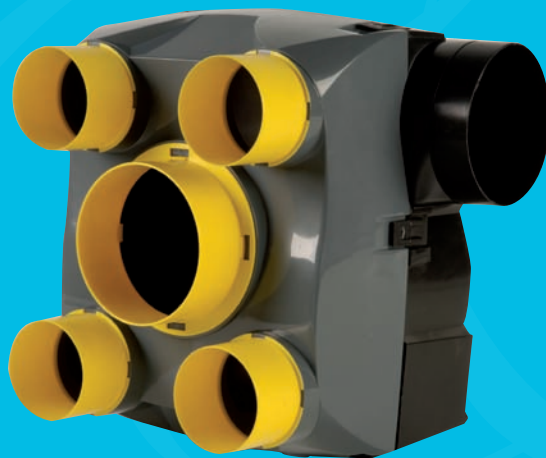
FICHE COMMERCIALE

VMC |

# Hygra RT Control

CAISSON HYGRORÉGLABLE BASSE CONSOMMATION

INNOVATION 2010



rt control 



**Hygra RT control**  
 Caisson d'extraction VMC  
 hygroréglable  
 Basse Consommation

**RT 2012**

**10,3 W-th-C**



→ **Avantages**

- Basse consommation d'énergie (à partir de 10,3 WThC).
- Coût de fonctionnement <1€/mois.
- Caisson unique pour logements T2 au T7 en application Hygro A et B.
- Silencieux.
- Pratique à installer grâce aux 4 piquages amovibles.

→ **Application / utilisation**

- Ventilation permanente centralisée en maison individuelle de 2 à 7 pièces principales (chambres, salon, séjour), 1 cuisine, 4 sanitaires.
- Certifié CSTBat.
- Garantit les débits réglementaires en Hygro A et B.

→ **Construction / composition**

- **Structure :**
  - Enveloppe en matière plastique bi composition.
  - Bornier de raccordement électrique.
- **Raccordements :**
  - Bagues fournies pour raccorder les gaines souples. 2 bouchons fournis. Extraction :
    - 1 piquage cuisine Ø 125 mm.
    - 4 piquages sanitaires amovibles Ø 80 mm.
  - Rejet :
    - 1 piquage Ø 125 mm (obligatoirement raccordé sur chapeau de toiture).
  - Tous les piquages d'extraction sont amovibles (sanitaires et cuisine) pour une grande facilité de raccordement.
  - Equipé de crochets de suspension.
  - Installation : posé ou suspendu.
- **Groupe moto-ventilateur :**
  - Fonctionnement permanent, turbine à action.
  - Moteur basse consommation courant continu (monophasé).
  - Protection thermique.

→ **Consommation**

- En hygro A : de 10,3 à 15,3 WThC en fonction de la configuration du logement.
- En hygro B : de 10,3 à 13,3 WThC en fonction de la configuration du logement.

→ **Conditionnement**

- Caisson à l'unité.

**Solutions RT - Grenelle**

Le caisson Hygra RT control a été conçu dans le but de réduire au maximum sa consommation d'énergie : il permet de gagner jusqu'à 3 % sur le coefficient Cep, en consommant jusqu'à 72 % d'énergie en moins par rapport aux caissons de VMC hygroréglable traditionnels.

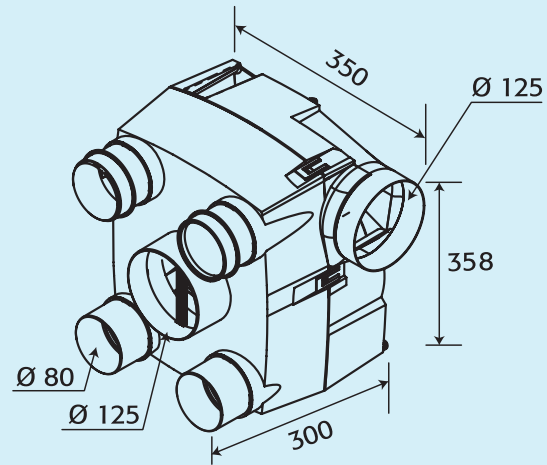
**Descriptif technique**

→ **Avis technique**

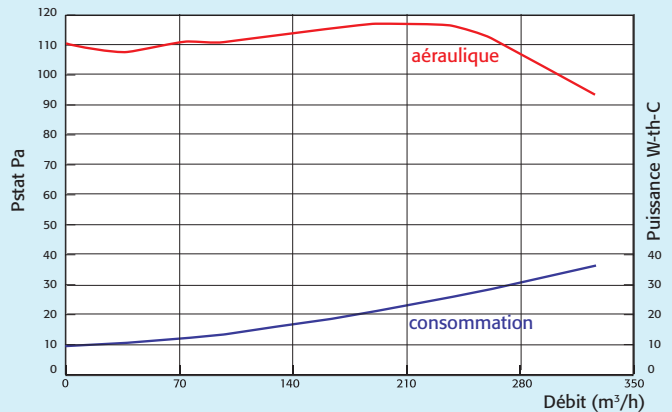
- Disponible sur internet.

→ **Encombrement, réservation et poids**

- Poids 4 kg.



→ **Caractéristiques aérauliques certifiées**



→ **Caractéristiques acoustiques certifiées**

- Puissance acoustique à la bouche cuisine : Lw ≤ 31 dB(A).

→ **Caractéristiques électriques certifiées**

- Mono 230 V – 50 Hz.

La marque CSTBat garantit également que cet appareil a été conçu dans le respect des règles de sécurité des appareils électrodomestiques.

**Montage et raccordement**

- Suspendre le caisson à l'aide de la cordelette fournie (pour des raisons de transmission de bruit, éviter de poser le caisson au sol).
- Le caisson accepte toutes les positions (horizontale ou verticale).
- Obturer les piquages non utilisés.
- Raccorder électriquement le caisson.

Documents techniques disponibles sur internet

▶ N° Indigo 0 820 820 626

www.france-air.com

Fiche commerciale - Création France Air 2010 - Tous droits de reproduction réservés.