

UPS-N



GRUNDFOS UPS-N

les circulateurs Grundfos UPS-N sont principalement conçus pour les installations d'eau chaude sanitaire.

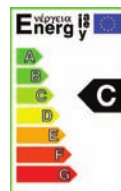
DÉSIGNATION	RÉFÉRENCES	RACCORDS	ENTRAXE (mm)	POIDS NET (kg)	PRIX H.T.
UPS 25-55 N	95906408	G 1" 1/2	180	4,1	402.22 €
UPS 25-80 N	95906439	G 1" 1/2	180	4,1	478.20 €
UPS 32-80 N	95906448	G 2"	180	6,4	586.75 €
UPS 32-100 N	95906489	G 2"	180	6,4	858.14 €
UPS 40-50 F N	95906422	DN 40	250	10,4	780.24 €

CARACTÉRISTIQUES ÉLECTRIQUES

DÉSIGNATION	VITESSE	P ₁ (W)	I _n (A)
UPS 25-55 N	1	65	0,30
	2	80	0,36
	3	85	0,38
UPS 25-80 N	1	110	0,50
	2	155	0,70
	3	165	0,70
UPS 32-80 N	1	135	0,60
	2	200	0,90
	3	220	0,98
UPS 32-100 N	1	280	1,30
	2	340	1,50
	3	345	1,52
UPS 40-50 F N	1	75	0,32
	2	100	0,44
	3	105	0,46

ENCOMBREMENTS

DÉSIGNATION	DIMENSIONS en mm					
	L	B1	B2	H1	H2	G
UPS 25-55 N	180	85	62	46	125	1" 1/2
UPS 25-80 N	180	85	62	46	125	1" 1/2
UPS 32-80 N	180	85	62	48	125	2"
UPS 32-100 N	180	90	68	47	150	2"
UPS 40-50 F N	250	85	62	67	125	DN 40


INSTALLATION
EAU CHAUDE SANITAIRECIRCULATEUR MULTIVITESSE DOMESTIQUE
POUR BOUCLAGE E.C.S.

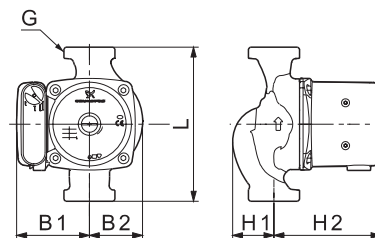
- Installations d'eau chaude sanitaire dans les maisons particulières
- Installations neuves, remplacement et rénovation.
- Petits systèmes chauffants
- Systèmes de refroidissement et d'air conditionné.

CONSTRUCTION

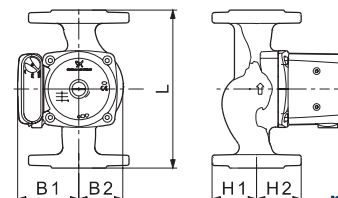
- Corps du circulateur en acier inoxydable.
- Chemise de rotor et supports de palier en acier inoxydable.
- Arbre et paliers radiaux en céramique.
- Roue en matériau composite (PES/PP) résistant à la corrosion.
- Butée en carbone.
- 3 vitesses de fonctionnement possibles

CARACTÉRISTIQUES TECHNIQUES

Tension d'alimentation	1 x 230 V – 10 %/+ 6 %, 50 Hz, PE
Indice de protection	IP 44
Classe d'isolation	F
Pression maximale de service	10 bar
Débit	jusqu'à 11 m ³ /h
Liquides pompés	- Liquides clairs, propres, non agressifs et non explosifs sans particules solides ni fibres. - Liquides de refroidissement ne contenant pas d'huile minérale. - Eau chaude sanitaire. - Eau adoucie.
Température ambiante	toujours inférieure à la température du liquide pour éviter la condensation dans le corps du stator.
Température du liquide	-25 °C à + 110 °C
Certification	

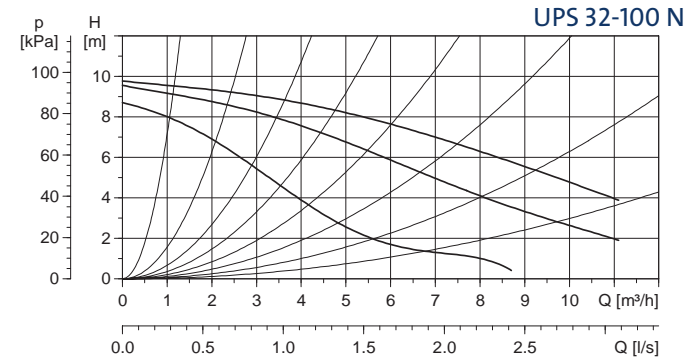
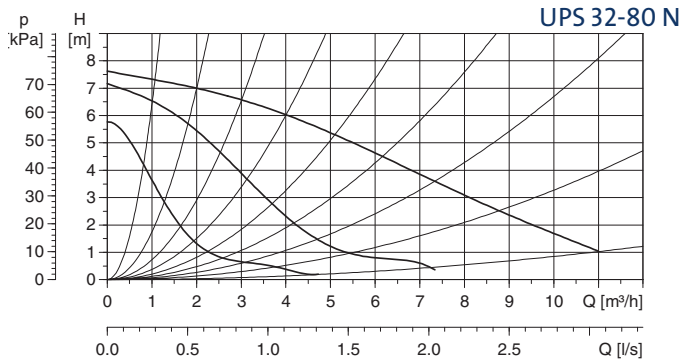
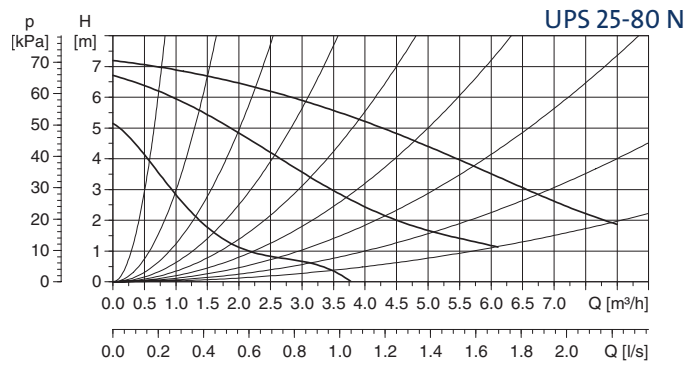
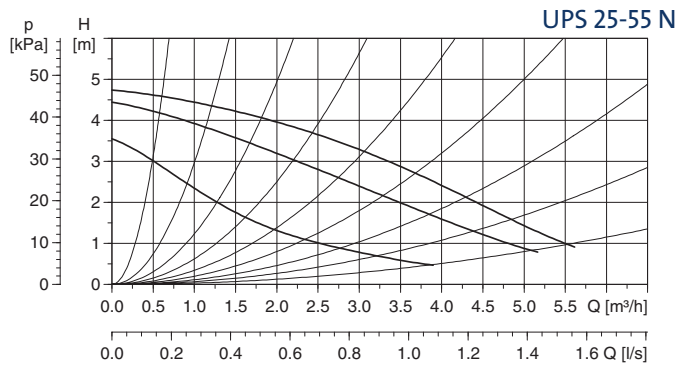


UPS 25-55 N
UPS 25-80 N
UPS 32-80 N
UPS 32-100 N



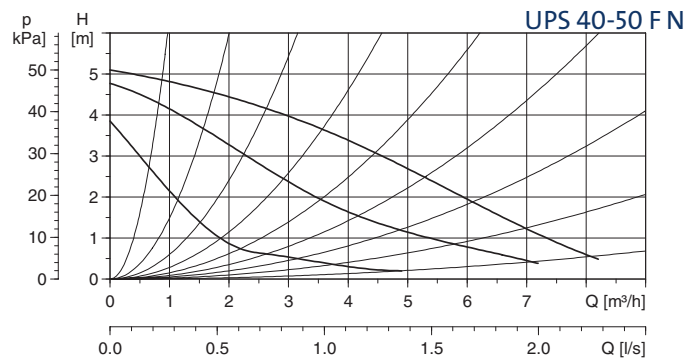
UPS 40-50 F N

COURBES DE PERFORMANCE



LES AVANTAGES PRODUITS

- **Technologie éprouvée :**
Hydraulique et moteur forment une unité compacte sans garniture mécanique. Les paliers sont lubrifiés par le liquide pompé.
- **Sécurité : construction robuste et spécifique pour bouclage E.C.S.**
(voir construction).
- **Installation, mise en oeuvre facilitées**
Voyant lumineux de mise sous tension et fiche de connexion électrique externe.



SELECTION ACCESSOIRES

Diamètre de tuyauterie		Tuyauterie fileté				Tuyauterie DN 40	Horloge journalière	Kits d'adaptation (voir page 100)
		G3/4 (20/27)	G1 (26/34)		G1 1/2 (33/42)			
UPS 25-55 N	95906408	RU 3/4" F 529982	RU 1" F 529972	RUV 1" F 519806	RUV 1"1/4 F 519807		TS2N/T 96411715	
UPS 25-80 N	95906439	RU 3/4" F 529982	RU 1" F 529972	RUV 1" F 519806	RUV 1"1/4 F 519807		TS2N/T 96411715	
UPS 32-80 N	95906448				RU 1"1/4 F 96568019		TS2N/T 96411715	
UPS 32-100 N	95906489				RU 1"1/4 F 96568019		TS2N/T 96411715	
UPS 40-50 F N	95906422				BRT 1"1/2 F 96569170	BRS 40 96569184	TS2N/T 96411715	



RU = raccord union (laiton)
conditionnement : 2 pièces

RUV = raccord union vanne
(laiton) cond. : 2 pièces

BRT = Contre brides (acier)
conditionnement : 2 pièces

BRS = Contre brides à souder (acier)
conditionnement : 2 pièces

TS2N/T Horloge journalière

motralec

4 rue Lavoisier . ZA Lavoisier . 95223 HERBLAY CEDEX

Tel. : 01.39.97.65.10 / Fax. : 01.39.97.68.48

Demande de prix / e-mail : service-commercial@motralec.com

www.motralec.com

