



### GRUNDFOS UP-N

les circulateurs Grundfos UP-N sont principalement conçus pour les installations d'eau chaude sanitaire. Ils sont de type à rotor noyé.

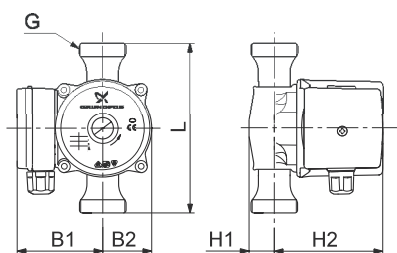
DÉSIGNATION	RÉFÉRENCES	RACCORDS	ENTRÉE (mm)	POIDS NET (kg)	PRIX H.T.
UP 20-07 N	59640506	G 1" 1/4	150	2,1	295.65 €
UP 20-15 N	59641500	G 1" 1/4	150	2,1	295.65 €
UP 20-30 N	59643500	G 1" 1/4	150	2,1	312.28 €
UP 20-45 N	95906472	G 1" 1/4	150	3,6	349.07 €

### CARACTÉRISTIQUES ÉLECTRIQUES

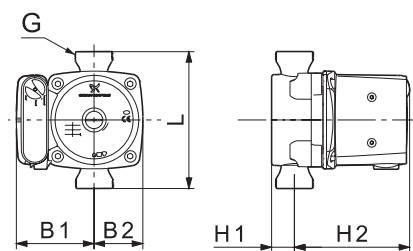
DÉSIGNATION	TENSION	P <sub>1</sub> (W)	I <sub>n</sub> (A)
UP 20-07 N	1 X 230 V	50	0,24
UP 20-15 N	1 X 230 V	65	0,28
UP 20-30 N	1 X 230 V	75	0,31
UP 20-45 N	1 X 230 V	120	0,52

### ENCOMBREMENTS

DÉSIGNATION	DIMENSIONS en mm					
	L	B1	B2	H1	H2	G
UP 20-07 N	150	75	43	25	100	1" 1/4
UP 20-15 N	150	75	43	28	100	1" 1/4
UP 20-30 N	150	75	43	28	100	1" 1/4
UP 20-45 N	150	85	53,5	25	126	1" 1/4



UP 20-07 N / UP 20-15 N / UP 20-30 N



UP 20-45 N


### CIRCULATEUR MONOVITESSE DOMESTIQUE POUR BOUCLAGE E.C.S.

- Installations d'eau chaude sanitaire dans les maisons particulières
- Installations neuves, remplacement et rénovation.
- Petits systèmes chauffants

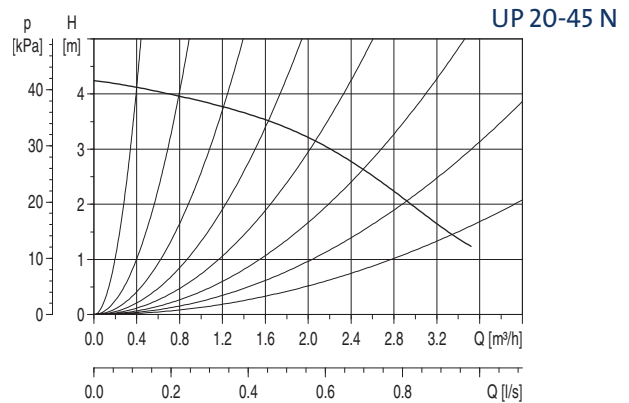
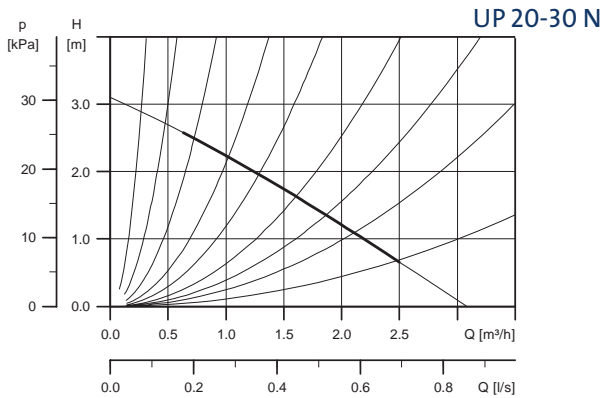
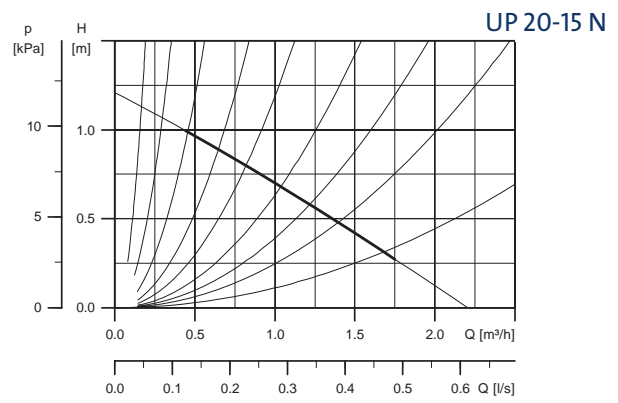
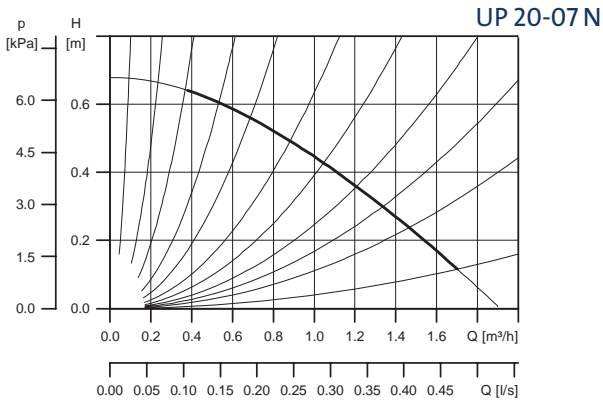
### CONSTRUCTION

- Corps du circulateur en acier inoxydable.
- Chemise de rotor et supports de palier en acier inoxydable.
- Arbre en céramique et paliers radiaux.
- Roue en matériau composite (PES/PP) résistant à la corrosion.
- Butée en carbone.

### CARACTÉRISTIQUES TECHNIQUES

Tension d'alimentation	1 x 230 V – 10 %/+ 6 %, 50 Hz, PE
Indice de protection	IP 42
Classe d'isolation	F
Pression maximale de service	10 bar
Débit	jusqu'à 4 m <sup>3</sup> /h
Liquides pompés	- Liquides clairs, propres, non agressifs et non explosifs sans particules solides ni fibres. - Liquides de refroidissement ne contenant pas d'huile minérale. - Eau chaude sanitaire. - Eau adoucie.
Température ambiante	toujours inférieure à la température du liquide pour éviter la condensation dans le corps du stator.
Température du liquide	+2 °C à +110 °C +60 °C maxi pour ECS
Certification	

## COURBES DE PERFORMANCE



## LES AVANTAGES PRODUITS

- **Technologie éprouvée :**  
Hydraulique et moteur forment une unité compacte sans garniture mécanique. Les paliers sont lubrifiés par le liquide pompé.
- **Sécurité : construction robuste et spécifique pour bouclage E.C.S.**  
(voir construction).
- **Installation, mise oeuvre facilitées**  
Version UP 20-45 N : voyant lumineux de mise sous tension et fiche de connexion électrique externe.



## INSTALLATION : POSITIONS POSSIBLES



Le circulateur doit être installé sur la boucle RETOUR, provenant du ou des postes les plus éloignés.

## SELECTION ACCESSOIRES

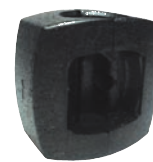
Diamètre de tuyauterie		Tuyauterie filetée G 3/4 (20/27)	Horloge journalière	Kits d'adaptation (voir page 100)
UP 20-07 N	59640506	RU 3/4" 529982	TS2N/T 96411715	
UP 20-15 N	59641500	RU 3/4" 529982	TS2N/T 96411715	
UP 20-30 N	59643500	RU 3/4" 529982	TS2N/T 96411715	
UP 20-45 N	95906472	RU 3/4" 529982	TS2N/T 96411715	



RU = raccord union (laiton)  
conditionnement : 2 pièces



TS2N/T Horloge journalière  
**motralec**



IK= coquille d'isolation