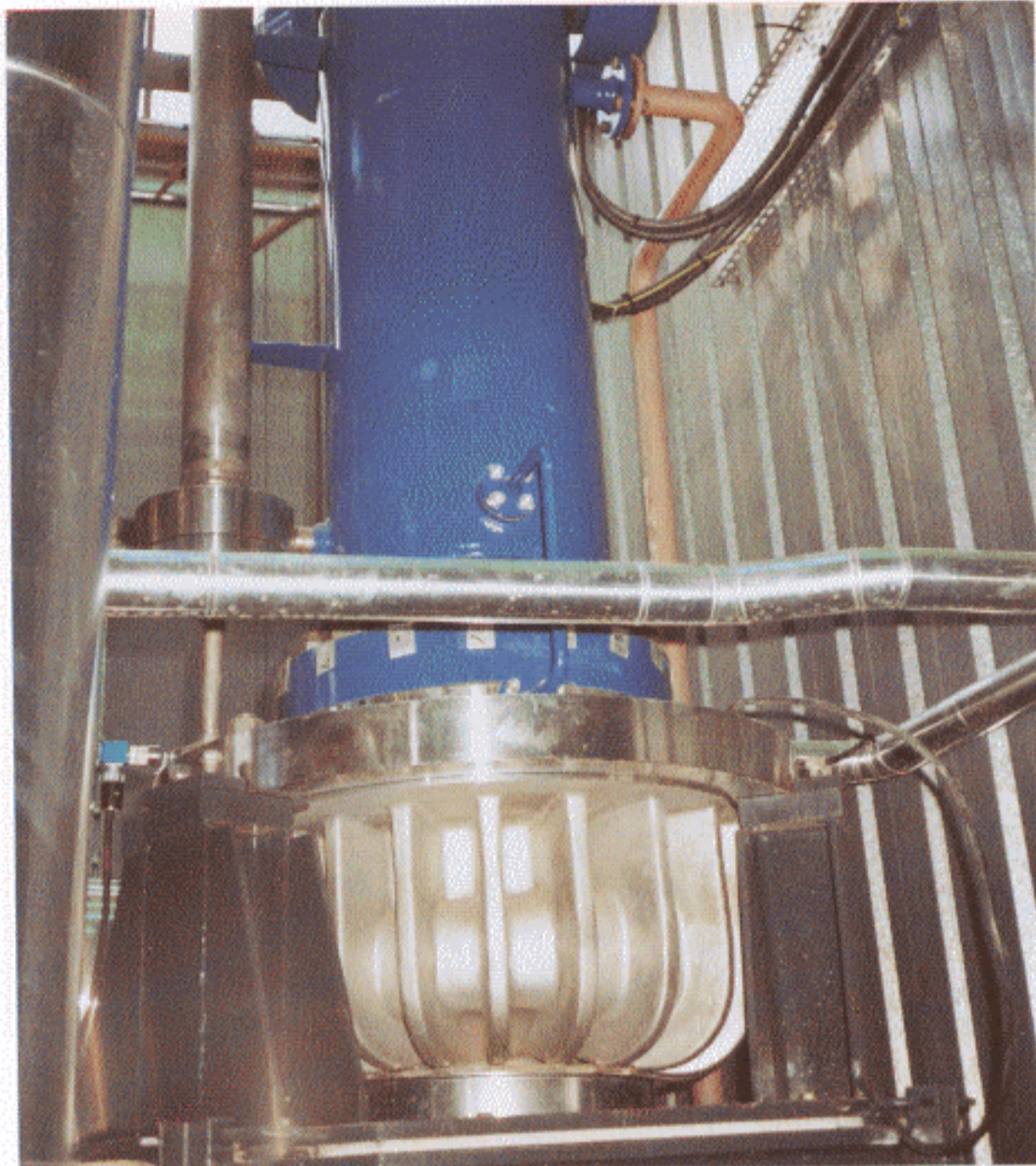


LUS

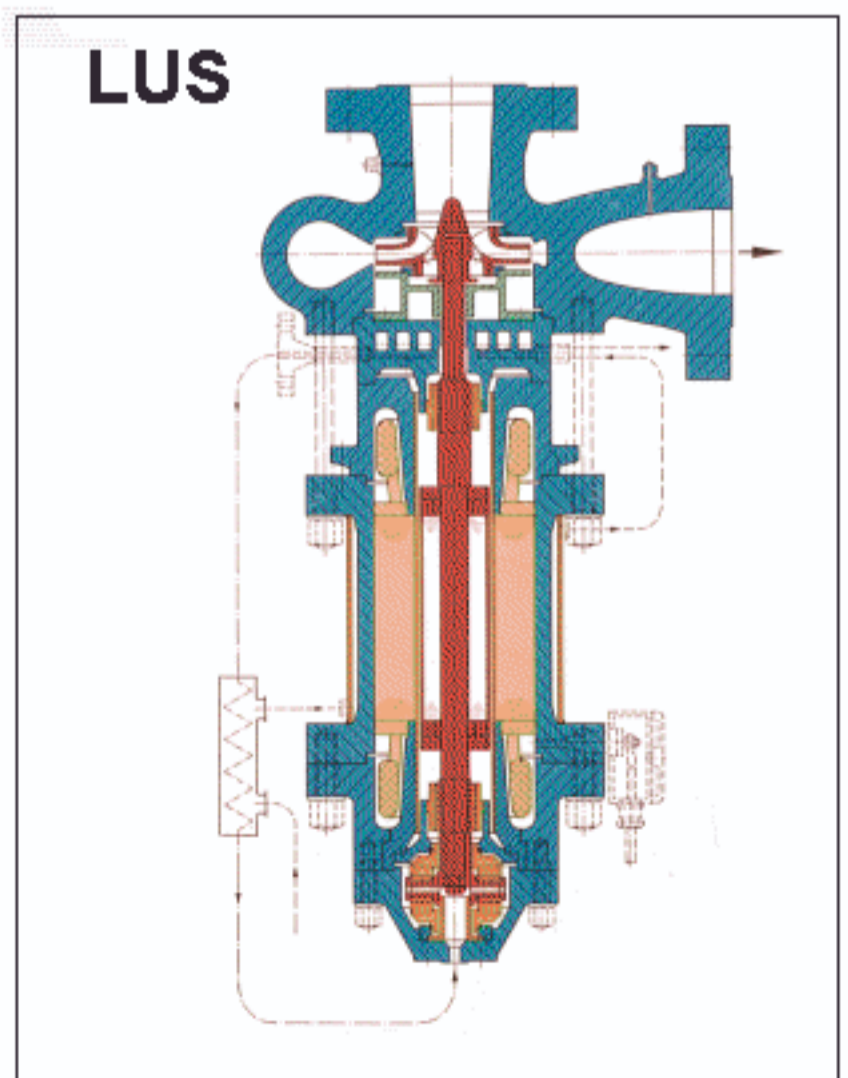
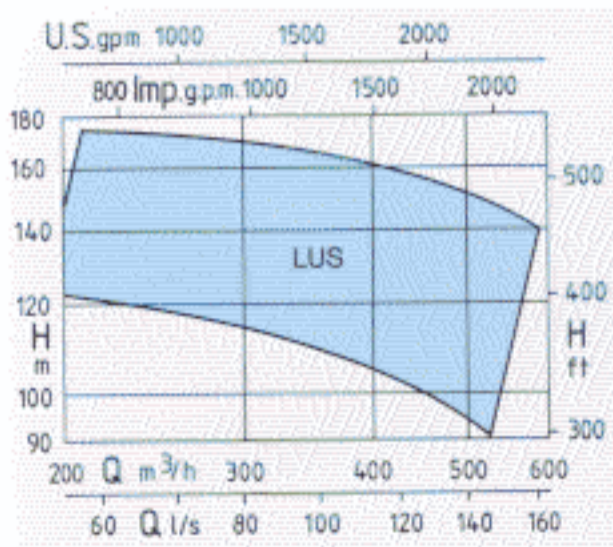


Application =
Glandless canned motor pump for boron injection and miscellaneous reactor systems.

Application =
Groupe étanche chemisé vertical pour injection de bore et alimentation auxiliaire.

Einsatzgebiet =
Stopfbuchslose Spaltrohrmotorpumpe zur Borsäureinjektion und weitere Anwendungen.

DN	mm	≤	350
Q	l/s	≤	160
H	m	≤	175
p	bar		120
t	°C	≤	300
n	1/min	≤	1500



Canned-motor circulating pumps with absolutely leaktight casings

Design features

- Glandless canned motor pump, vertical or horizontal arrangement.
- Internal bearings made of graphite or silicon carbide, lubricated by the pumped liquid.
- Class-H motor with insulation material specially selected to withstand radiation; terminals qualified for high-pressure integrity.
- Thermal barrier and heat exchanger for high-temperature service.
- Rotor axial-displacement monitor.

Particularités techniques

- Groupe étanche chemisé en position verticale ou horizontale.
- Paliers internes en graphite ou en carbure de silicium, lubrifiés par le liquide pompé.
- Moteur classe H avec des matériaux spécialement choisis pour leur résistance à l'irradiation; passages étanches qualifiés pour les hautes pressions.
- Barrière thermique et échangeur pour les hautes températures de service.
- Système de détection du déplacement axial du rotor.

Konstruktionsmerkmale

- Spaltrohrmotorpumpe, vertikal oder horizontal.
- Interne mediumgeschmierte Graphit-oder Siliziumkarbidlager.
- Motor der Klasse H mit einem speziell ausgewählten strahlungsbeständigen Isolationsmaterial; Polklemmen hochdruckbeständig.
- Wärmesperre und Wärmetauscher für Hochtemperaturbetrieb.
- Überwachung der axialen Läuferstellung.

LUSz

