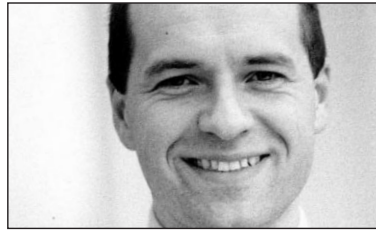


Groupe submersible pour eaux usées et eaux vannes



« Chez KSB, nous mettons votre monde en mouvement. »

Homologations en cours pour  
 pompes avec roue S, DN 50  
 pompes avec roue F, DN 50, 65, 80, 100  
 pompes avec roue D, DN 80, 100

La variante de moteur YL doit être utilisée dans les pays où la protection antidéflagrante est imposée pour le pompage des eaux vannes.

AMAREX N – COÛTS MINI,  
 PERFORMANCES MAXI

L'Amarex N optimise le pompage des eaux usées et chargées de toutes natures, aussi bien dans le secteur communal que dans le secteur industriel. La roue dilacératrice S optimisée convient tout particulièrement aux réseaux d'évacuation sous pression. La roue monocanal ouverte D a permis quant à elle d'élargir considérablement le domaine d'application de la gamme. Elle assure un pompage économique et sans incidents.

L'Amarex N dans ses exécutions standard vous fait bénéficier de 4 variantes d'installation et d'un grand choix de matériaux adaptés à de nombreux fluides abrasifs et corrosifs.

Des modules fonctionnels intégrables en option (IF) assurent la surveillance et le démarrage progressif de la pompe.

La version antidéflagrante selon ATEX permet l'utilisation de la pompe en atmosphère explosible.

Autres informations sur notre site : [www.motralec.com](http://www.motralec.com)



motralec

4 rue Lavoisier . ZA Lavoisier . 95223 HERBLAY CEDEX  
 Tel. : 01.39.97.65.10 / Fax. : 01.39.97.68.48  
 Demande de prix e-mail : [service-commercial@motralec.com](mailto:service-commercial@motralec.com)

[www.motralec.com](http://www.motralec.com)



# Amarex N

Groupe submersible  
pour eaux usées  
et eaux vannes

## Montage et démontage faciles et rapides

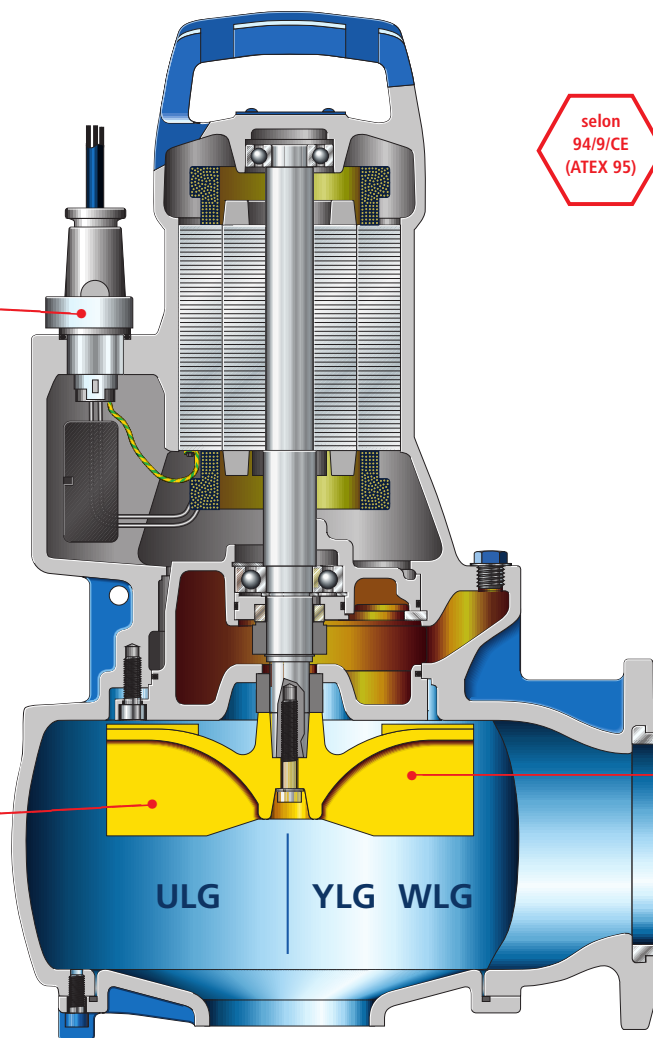
Grâce au presse étoupe triple étanchéité et au connecteur avec détrompeur.

## Surveillance et démarrage progressif

- Des modules intégrables en option surveillent la température du moteur, le sens de rotation et la présence d'humidité dans le moteur. La pompe est ainsi protégée et la mise en route facilitée.
- Le démarrage progressif du moteur réduit l'usure de la partie mécanique et augmente la durée de vie du groupe tout en diminuant le coût de mise en service.

## Réduction significative de vos dépenses énergétiques

Hydraulique optimisée permettant une amélioration du rendement allant jusqu'à 50%.



selon  
94/9/CE  
(ATEX 95)



## Flexibilité maximale

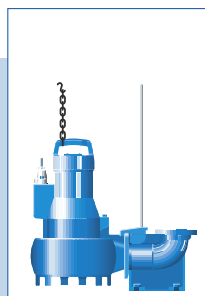
La large gamme standard est parfaitement adaptée aux fluides légèrement abrasifs et corrosifs. De plus, les variantes proposées répondent à toutes vos exigences, que ce soit au niveau des types de câbles, de revêtements ou de garnitures mécaniques.

## Frais de stockage minimisés

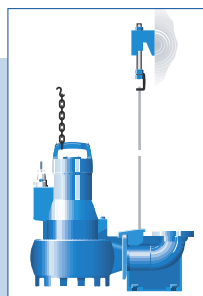
Un kit unique de pièces d'usure pour toutes les tailles et toutes les exécutions.

## Sécurité de fonctionnement maximale

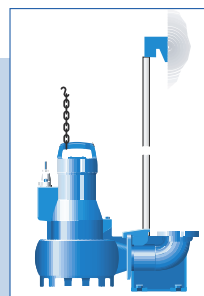
Fonctionnement sans incidents et sans risques d'engorgement grâce à la roue dilacératrice optimisée (variante S). Passage libre important en roue Vortex [www.motralec.com](http://www.motralec.com) (variante F).



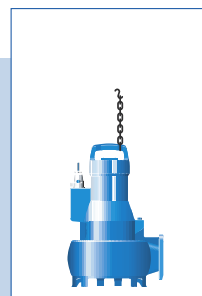
Guidage câble



Guidage échier



Guidage barre



Installation  
transportable

motralec

4 rue Lavoisier . ZA Lavoisier . 95223 HERBLAY CEDEX  
Tel. : 01.39.97.65.10 / Fax. : 01.39.97.68.48  
Demande de prix e-mail : [service-commercial@motralec.com](mailto:service-commercial@motralec.com)

[www.motralec.com](http://www.motralec.com)

### Caractéristiques techniques

|                             |                                |
|-----------------------------|--------------------------------|
| Tailles :                   | jusqu'à DN 100                 |
| Débit max. :                | 53 l/s                         |
| Hauteur manométrique max. : | 49 m                           |
| Température max. :          | +40° C<br>( variante W 60° C ) |
| Vitesse max. :              | 2 900 t/min                    |
| Puissance max. :            | 4,2 kW                         |