

Postes de relevage inondables pour eaux grises ou noires

Compacta

motralec

4 rue Lavoisier . ZA Lavoisier . 95223 HERBLAY CEDEX
Tel. : 01.39.97.65.10 / Fax. : 01.39.97.68.48
Demande de prix / e-mail : service-commercial@motralec.com
www.motralec.com



Liquides pompés

- Eaux grises domestiques et eaux noirs
- Eaux grises
- Fluides pompés agressifs (version C)
- Eau claire

Applications principales

Évacuation des eaux usées provenant de toilettes, salles d'eau, douches et bains situés au-dessous du niveau de reflux, dans les secteurs privé, commercial, industriel et public.

Caractéristiques de service

Caractéristiques

Paramètre	Valeur	
Débit	Q	Jusqu'à 140 m³/h (39 l/s)
Hauteur manométrique	H	Jusqu'à 24,5 m
Température du liquide pompé	t	Jusqu'à 40 °C (65 °C pendant 5 minutes max.)

Mode de fonctionnement

Fonctionnement	Type
Service intermittent	S3 50 % suivant VDE

Désignation

Exemple : Compacta UZ X 5.300 D/C

Explication concernant la désignation

Abréviation	Signification
Compacta	Gamme de produits
	Type de station de relevage
UZ	U = station de relevage simple UZ = station de relevage double
X	Version spéciale
5	Code hydraulique
	Volume total du réservoir collecteur [litres]
	100
	150
300	300
	450
	900
D	Moteur triphasé
C	Version pour fluide pompé agressif ¹⁾

¹⁾ Exécution spéciale sur demande

Les plus



- Système de commande LevelControl garantissant un fonctionnement fiable et sûr.
- Clapet anti-retour conçu pour un démarrage silencieux des pompes et un fonctionnement normal assuré pendant les travaux de maintenance (postes doubles).
- Divers positionnement et diamètres pour une adaptation aisée aux conditions d'installation les plus complexes.

Plus d'informations, livret technique : 2317.551

Conception

Construction

- Station de relevage pour eaux vannes inondable selon EN 12050-1
- Compacta prête à brancher :
 - Codes hydrauliques 3 à 5 et réservoirs collecteurs 100, 150, 300, 450
- Compacta précâblée :
 - Codes hydrauliques 3 à 5 et réservoir collecteur 900
 - Codes hydrauliques 10 à 15 et réservoirs collecteurs 450, 900
- Réservoir collecteur étanche aux gaz et à l'eau en matière synthétique, ensemble pompe, capteurs et coffret de commande

Entraînement

- Refroidi à l'air
- Moteur triphasé
- Protection contre la surcharge thermique
- Conforme à VDE 0530, partie 1/IEC 34-1
- Classe de protection : IP 68 (pompe noyée en continu), suivant EN 60529 / IEC 529
- Classe d'isolation F
- Tension 400 V(D)
- Fréquence 50 Hz
- Démarrage direct (démarrage étoile-triangle à partir de 5,5 kW et/ou codes hydrauliques 12 à 15)

Formes de roue

- Avec roue vortex

Paliers

- Roulements graissés sans entretien

Garniture d'étanchéité d'arbre
Côté hydraulique

- Garniture mécanique

Côté moteur

- Garniture mécanique, bague d'étanchéité d'arbre pour codes d'hydraulique 3 à 5

Une chambre de lubrification se trouve entre les étanchéités d'arbre côté hydraulique et côté moteur pour le refroidissement et la lubrification.

Matériaux

Tableau des matériaux disponibles

Composant	Code hydraulique	
	3 à 5	10 à 15
Réservoir	Polyéthylène	
Corps de pompe	Fonte grise	
Roue	Fonte grise	
Arbre moteur	Acier inoxydable	
Couvercle de corps	Fonte grise	
Clapet de non-retour à battant	Fonte grise	Fonte grise (accessoires)
Interrupteur à flotteur	Polypropylène	
Vis / écrous	Acier inoxydable	

Prix
Variante pour eaux usées domestiques et eaux vannes
Poste simple avec clapet anti-retour

Groupe de prix d'article 39

Taille	Type de prise	N° article	PRIX H.T.
U3.100 D	CEE 3~ 4pol	29131583	3 871,37
U3.300 D	CEE 3~ 4pol	29131601	5 874,16
U4.100D	CEE 3~ 4pol	29131584	4 825,70
U4.300 D	CEE 3~ 4pol	29131602	6 331,17
U5.100 D	CEE 3~ 4pol	29131585	5 887,58
U5.300 D	CEE 3~ 4pol	29131603	7 124,20

Poste double avec clapet anti-retour et tuyau-culotte

Groupe de prix d'article 39

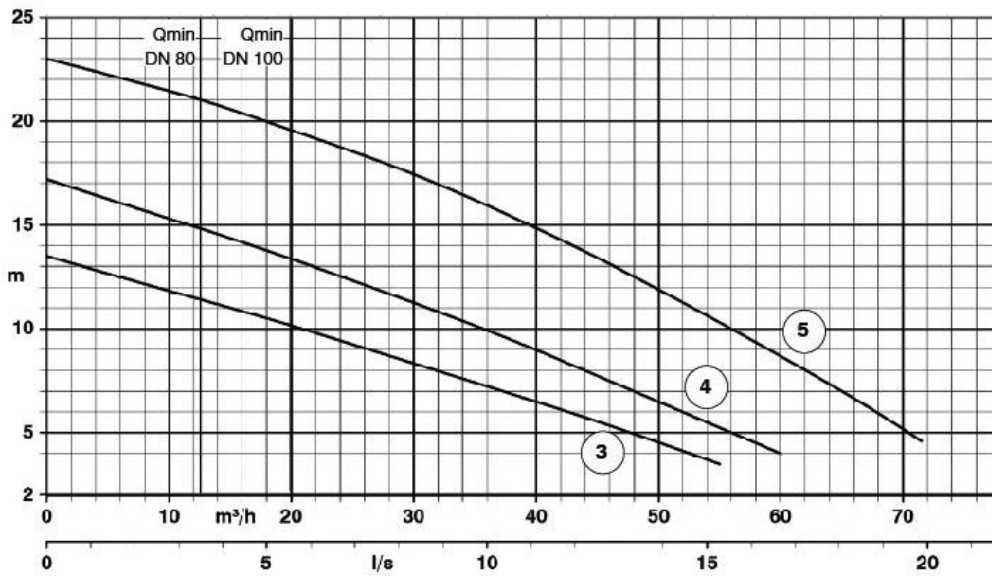
Taille	Type de prise	N° article	PRIX H.T.
UZ3.150 D	CEE 3~ 4pol	29131688	7 653,68
UZ3.300 D	CEE 3~ 4pol	29131689	10 871,26
UZ4.150 D	CEE 3~ 4pol	29131692	8 524,39
UZ4.300 D	CEE 3~ 4pol	29131693	10 984,18
UZ5.150 D	CEE 3~ 4pol	29131696	11 134,71
UZ5.300 D	CEE 3~ 4pol	29131697	13 363,33

Poste double avec clapet anti-retour sans tuyau-culotte

Groupe de prix d'article 39

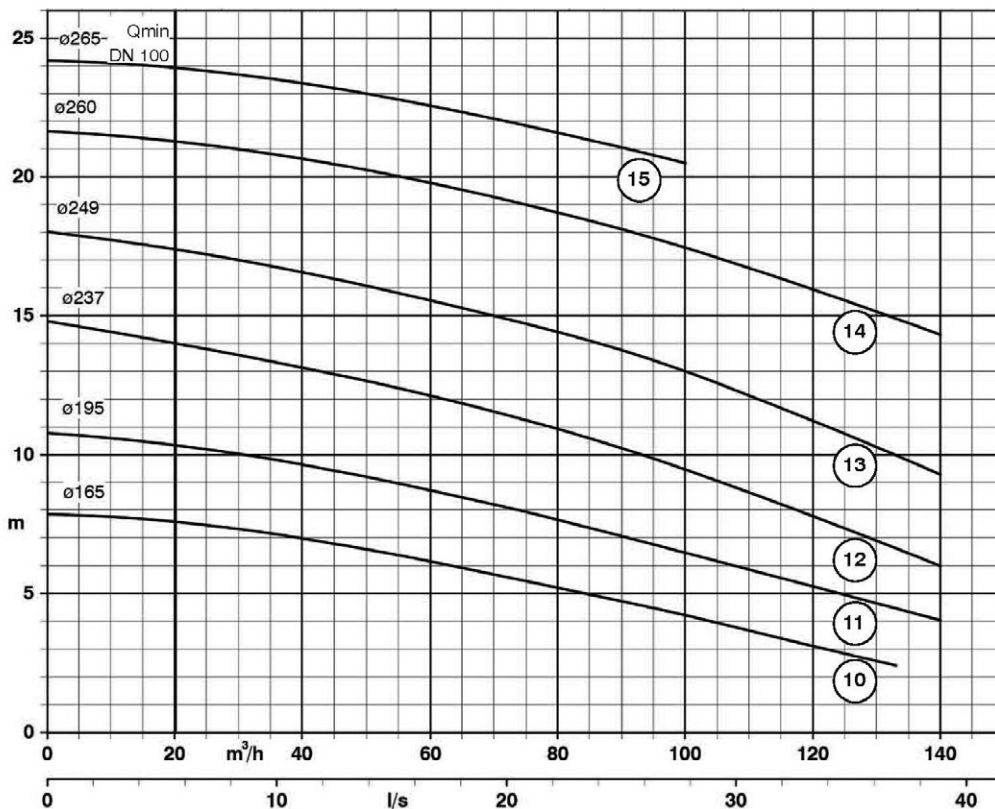
Taille	Type de prise	N° article	PRIX H.T.
UZ3.450 D	CEE 3~ 4pol	29131690	12 072,96
UZ3.900 D	CEE 3~ 4pol	29131691	13 699,34
UZ4.450 D	CEE 3~ 4pol	29131694	12 173,74
UZ4.900 D	CEE 3~ 4pol	29131695	16 105,39
UZ5.450 D	CEE 3~ 4pol	29131698	14 508,52
UZ5.900 D	CEE 3~ 4pol	29131699	17 297,61

Courbes caractéristiques
Code hydraulique 3 à 5¹⁾



- ③ U3.100/3.300 UZ3.150/3.300
UZ3.450/3.900
- ④ U4.100/4.300 UZ4.150/4.300
UZ4.450/4.900
- ⑤ U5.100/5.300 UZ5.150/5.300
UZ5.450/5.900

Code hydraulique 10 à 15¹⁾



- ⑩ UZ10.450/10.900
- ⑪ UZ11.450/11.900
- ⑫ UZ12.450/12.900
- ⑬ UZ13.450/13.900
- ⑭ UZ14.450/14.900
- ⑮ UZ15.450/15.900

1) La sélection d'une station de relevage à l'aide des courbes caractéristiques est valable pour les débits d'eaux usées provenant des équipements sanitaires typiques d'un bâtiment. Pour des stations de relevage à caractéristiques inférieures, consulter le livret technique mini-Compacta (référence 2317.54)

Caractéristiques techniques
Version avec clapet de non-retour intégré et tuyau culotte (station double), passage libre 65 mm

Code hydraulique	Station de relevage double ¹⁾	Station de relevage simple	Volume total [l]	Volume utile ²⁾			P ₁ [kW]	P ₂ [kW]	Vitesse [min ⁻¹]	50 Hz 3~400 V [A]	Longueur de câble [m]	N° article	[kg]	
				H = 250 mm [l]	H = 320 mm [l]	Arrivée d'eau verticale [l]								
③	-	U3.100 D	100	38	-	58	2,74	2,2	2800	4,7	4 + 1	29131583	49	
	-	U3.300 D	300	113	113	133	2,74	2,2	2800	4,7	4 + 1	29131601	180	
		UZ3.150 D	-	150	65		75	2,74	2,2	2800	4,7	4 + 1	29131688	200
		UZ3.300 D	-	300	113	113	133	2,74	2,2	2800	4,7	4 + 1	29131689	200
④	-	U4.100D	100	38	-	58	3,72	3,0	2800	6,0	4 + 1	26131584	49	
	-	U4.300 D	300	113	113	133	3,72	3,0	2800	6,0	4 + 1	29131602	180	
		UZ4.150 D	-	150	65		75	3,72	3,0	2800	6,0	4 + 1	29131692	200
		UZ4.300 D	-	300	113	113	133	3,72	3,0	2800	6,0	4 + 1	29131693	200
⑤	-	U5.100 D	100	38	-	58	5,2	4,2	2800	8,4	4 + 1	29131585	49	
	-	U5.300 D	300	113	113	133	5,2	4,2	2800	8,4	4 + 1	29131603	180	
		UZ5.150 D	-	150	65		75	5,2	4,2	2800	8,4	4 + 1	29131696	200
		UZ5.300 D	-	300	113	113	133	5,2	4,2	2800	8,4	4 + 1	29131697	200

Version avec clapet de non-retour à battant intégré et réservoir collecteur à très grand volume utile, passage libre 65 mm

Code hydraulique	Station de relevage double	Station de relevage simple	Volume total [l]	Volume utile	P ₁ [kW]	P ₂ [kW]	Vitesse [min ⁻¹]	50 Hz 3~400 V [A]	Longueur de câble [m]	N° article	[kg]
				H = 700 mm [l]							
③	UZ3.450 D	-	450	290	2,74	2,2	2800	4,7	4 + 1	29131690	190
	UZ3.900 D	-	900	580	2,74	2,2	2800	4,7	4 + 1	29131691	220
④	UZ4.450 D	-	450	290	3,72	3,0	2800	6,0	4 + 1	29131694	190
	UZ4.900 D	-	900	580	3,72	3,0	2800	6,0	4 + 1	29131695	220
⑤	UZ5.450 D	-	450	290	5,2	4,2	2800	8,4	4 + 1	29131698	210
	UZ5.900 D	-	900	580	5,2	4,2	2800	8,4	4 + 1	29131699	220

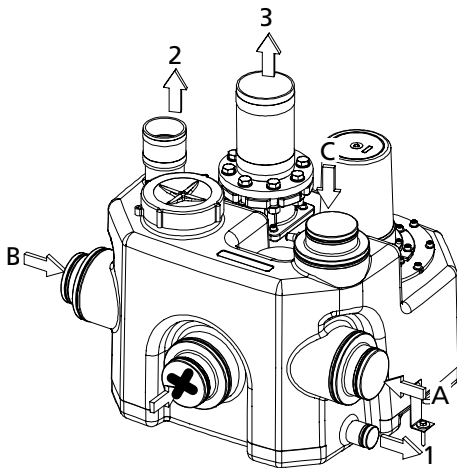
Stations de relevage pour liquides contenant de gros solides, passage libre 80 mm

Code hydraulique	Station de relevage double	Station de relevage simple	Volume total [l]	Volume utile	P ₁ [kW]	P ₂ [kW]	Vitesse [l/min]	50 Hz 3~400 V [A]	Longueur de câble [m]	N° article	[kg]
				H = 700 mm [l]							
⑩	UZ10.450 D	³⁾	450	290	5,13	3,7	1450	8,4	10	29131700	305
	UZ10.900 D	-	900	580	5,13	3,7	1450	8,4	10	29131701	380
⑪	UZ11.450 D	³⁾	450	290	5,13	3,7	1450	8,4	10	29131702	315
	UZ11.900 D	-	900	580	5,13	3,7	1450	8,4	10	29131703	390
⑫	UZ12.450 D	-	450	290	6,9	5,5	1450	YΔ12,5	10	29131704	400
	UZ12.900 D	-	900	580	6,9	5,5	1450	YΔ12,5	10	29131705	485
⑬	UZ13.450 D	-	450	290	9,1	7,5	1450	YΔ16,3	10	29131706	420
	UZ13.900 D	-	900	580	9,1	7,5	1450	YΔ16,3	10	29131707	505
⑭	UZ14.450 D	-	450	290	13,6	11,8	1450	YΔ25,0	10	29131708	470
	UZ14.900 D	-	900	580	13,6	11,8	1450	YΔ25,0	10	29131709	555
⑮	UZ15.450 D	-	450	290	13,6	11,8	1450	YΔ25,0	10	29131710	470
	UZ15.900 D	-	900	580	13,6	11,8	1450	YΔ25,0	10	29131711	555

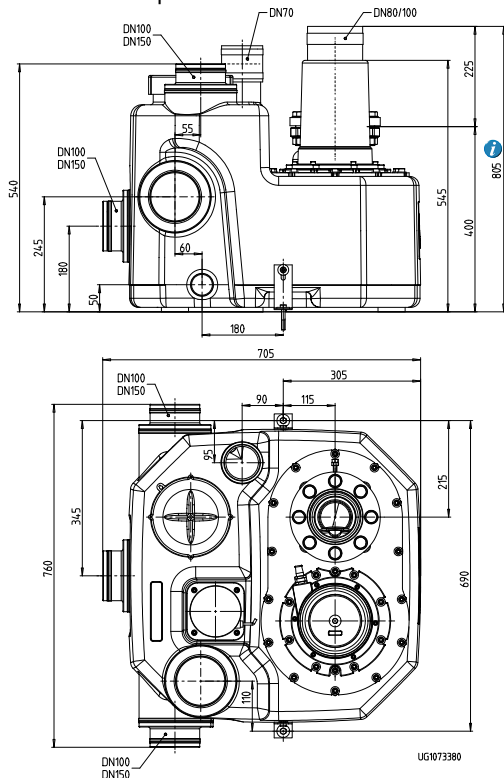
¹⁾ Stations doubles avec tuyau culotte

²⁾ Volume utile en fonction de la hauteur de l'orifice d'amenée H [mm]

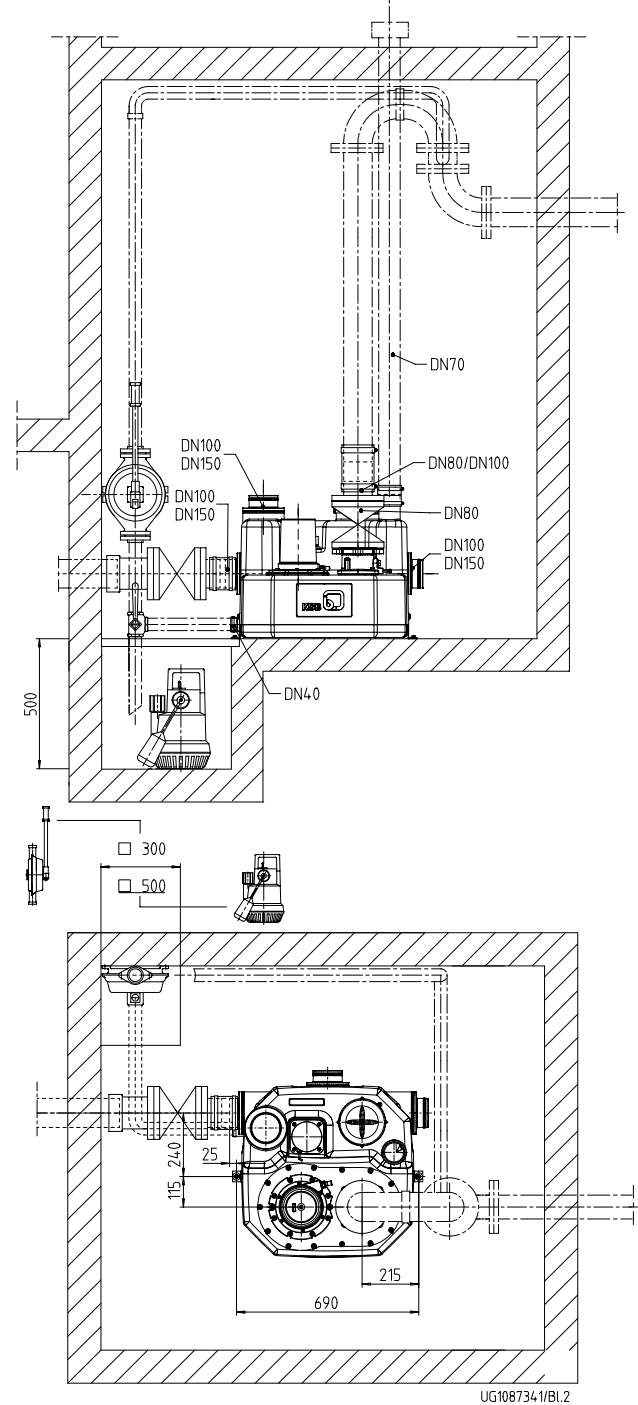
³⁾ Station simple sur demande

Encombres et raccords
Compacta U100

Raccordement Compacta U100

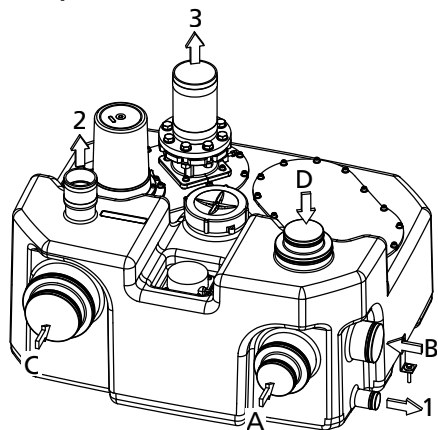
A	Amenée DN 150/100
B	Amenée DN 150/100
C	Amenée DN 150/100
✘	Amenée non disponible
1	Vidange DN 40
2	Ventilation DN 70
3	Refolement DN 80/100

Dimensions Compacta U100


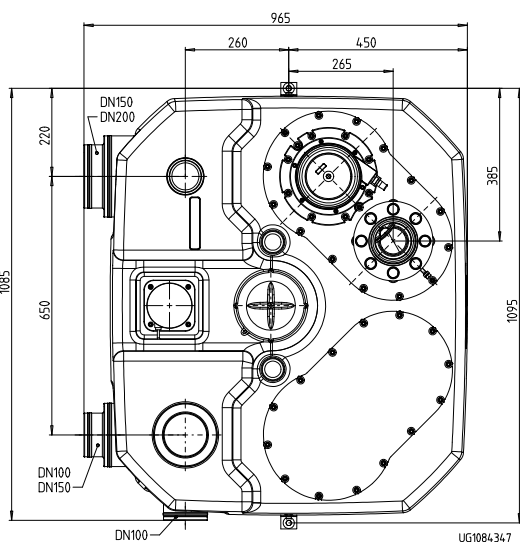
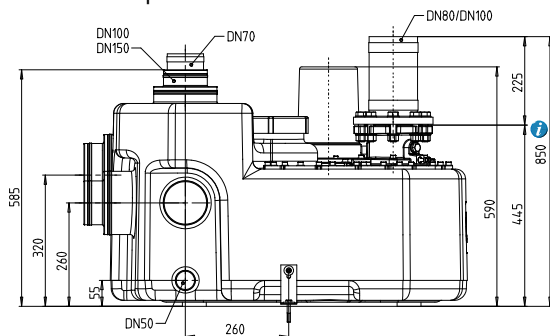
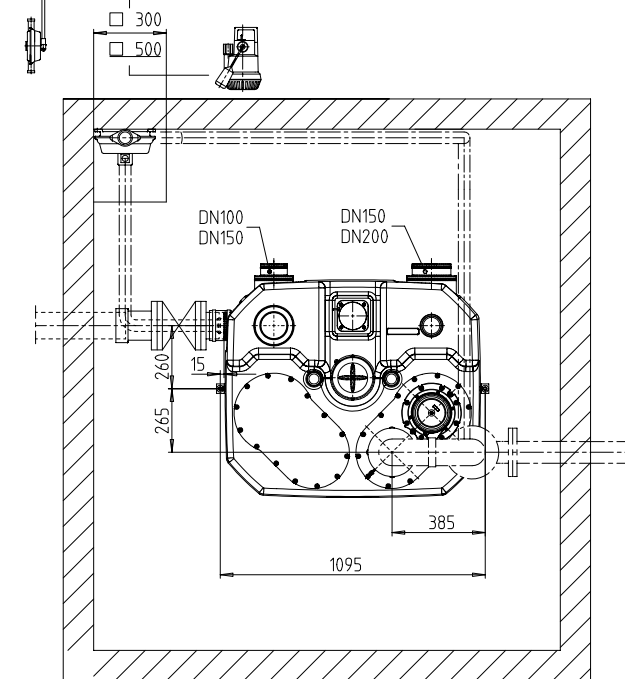
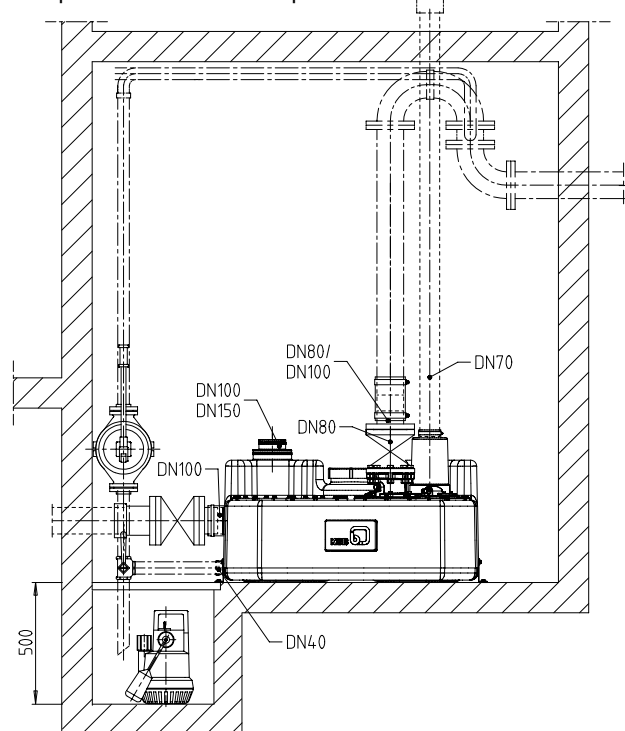
i 805 = longueur avec robinet-vanne [mm]

Exemple de raccordement Compacta U100


i Les locaux où sont installés les stations de relevage doivent être suffisamment grands de manière à permettre pour l'entretien autour de la station une zone de travail de 60 cm minimum en hauteur et largeur.

Compacta U300

Raccordement Compacta U300

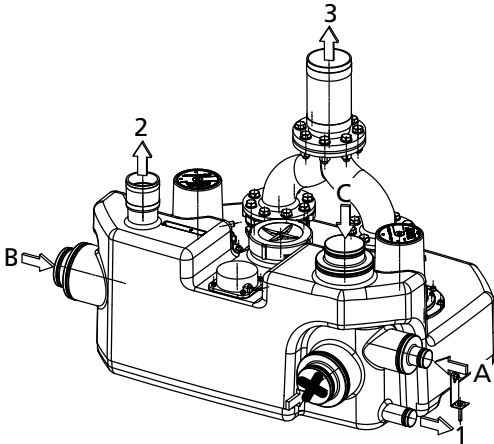
A	Amenée DN 150/100
B	Amenée DN 100
C	Amenée DN 200/150
D	Amenée DN 150/100
1	Vidange DN 40
2	Ventilation DN 70
3	Refoulement DN 80/100

Dimensions Compacta U300

Exemple de raccordement Compacta U300


i Les locaux où sont installés les stations de relevage doivent être suffisamment grands de manière à permettre pour l'entretien autour de la station une zone de travail de 60 cm minimum en hauteur et largeur.

i 850 = longueur avec robinet-vanne [mm]

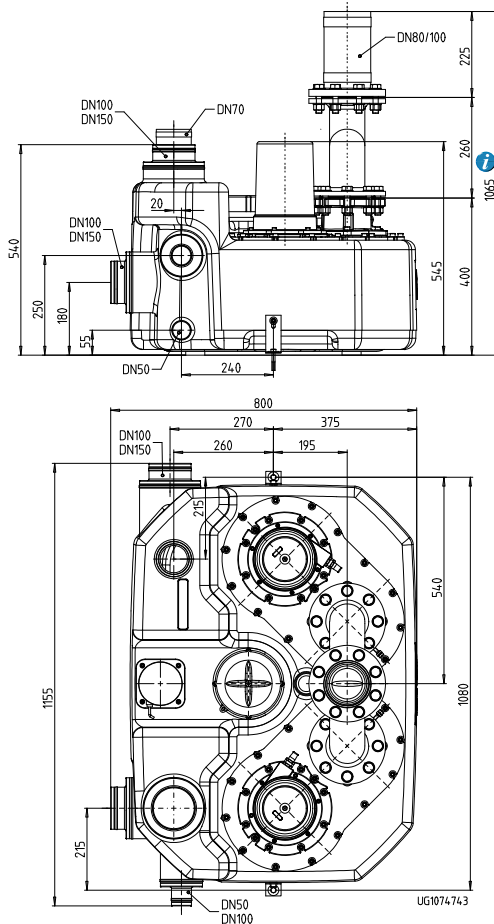
Compacta UZ150



Raccordement Compacta UZ150

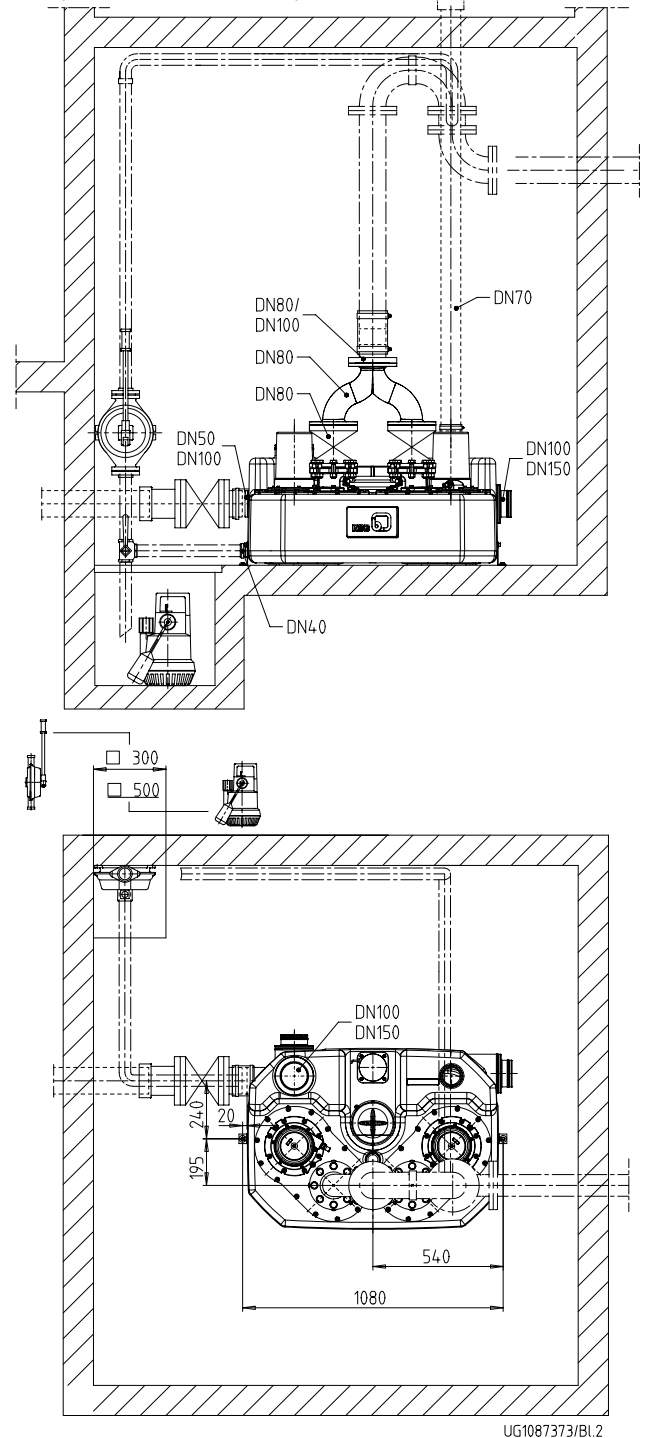
A	Amenée DN 100/50
B	Amenée DN 150/100
C	Amenée DN 150/100
✘	Amenée non disponible
1	Vidange DN 40
2	Ventilation DN 70
3	Refolement DN 80/100

Dimensions Compacta UZ150



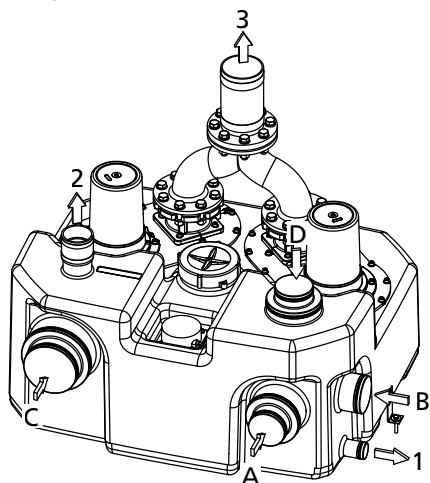
i 1065 = longueur avec robinet-vanne [mm]

Exemple de raccordement Compacta UZ150



i Les locaux où sont installés les stations de relevage doivent être suffisamment grands de manière à permettre pour l'entretien autour de la station une zone de travail de 60 cm minimum en hauteur et largeur.

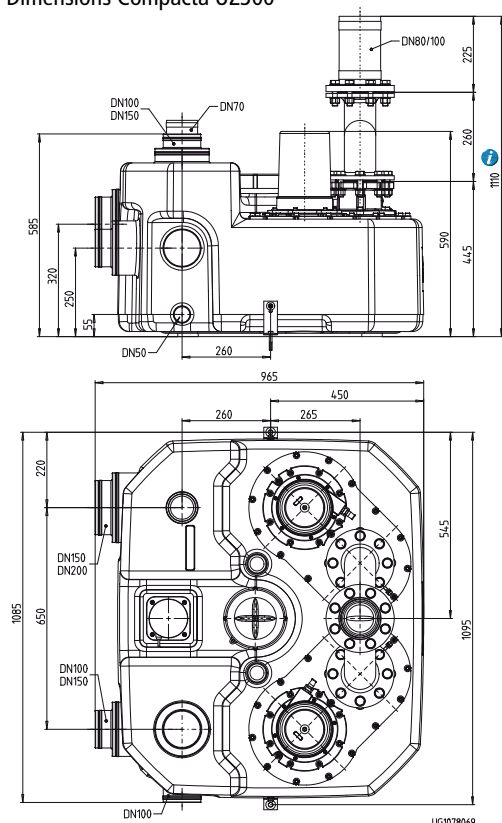
Compacta UZ300



Raccordement Compacta UZ300

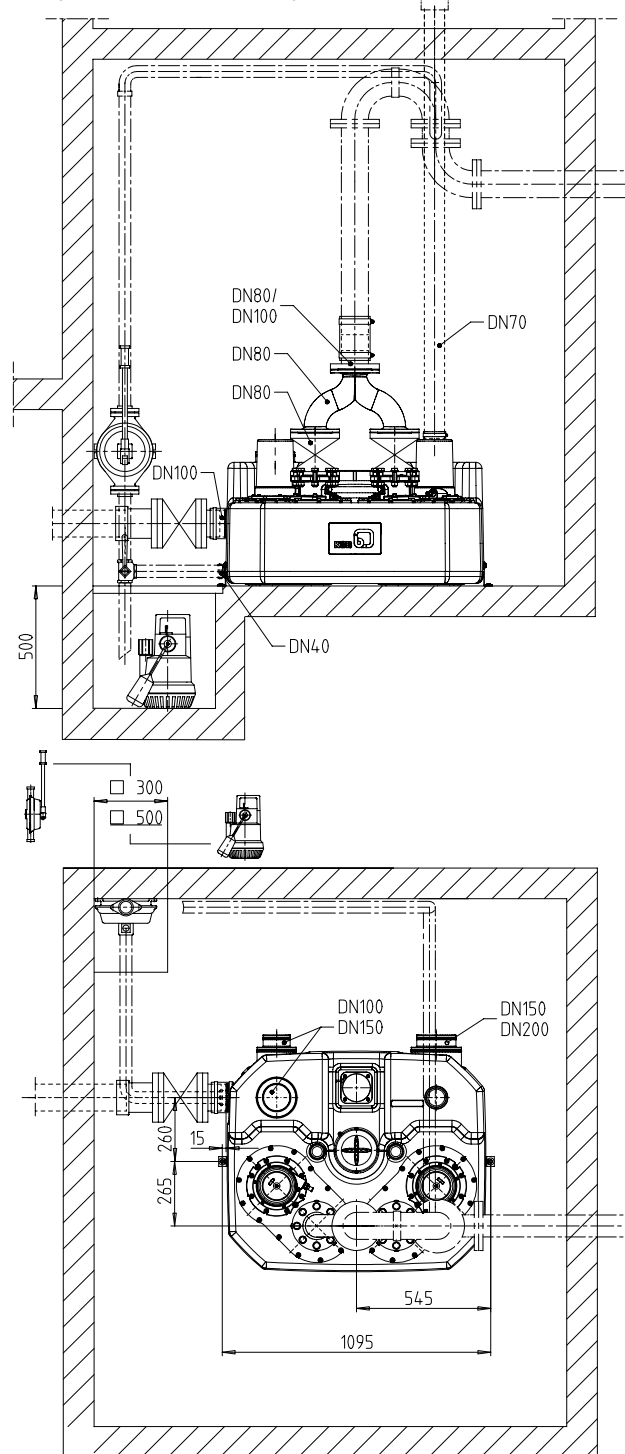
A	Amenée DN 150/100
B	Amenée DN 100
C	Amenée DN 200/150
D	Amenée DN 150/100
1	Vidange DN 40
2	Ventilation DN 70
3	Refolement DN 80/100

Dimensions Compacta UZ300



i 1110 = longueur avec robinet-vanne [mm]

Exemple de raccordement Compacta UZ300

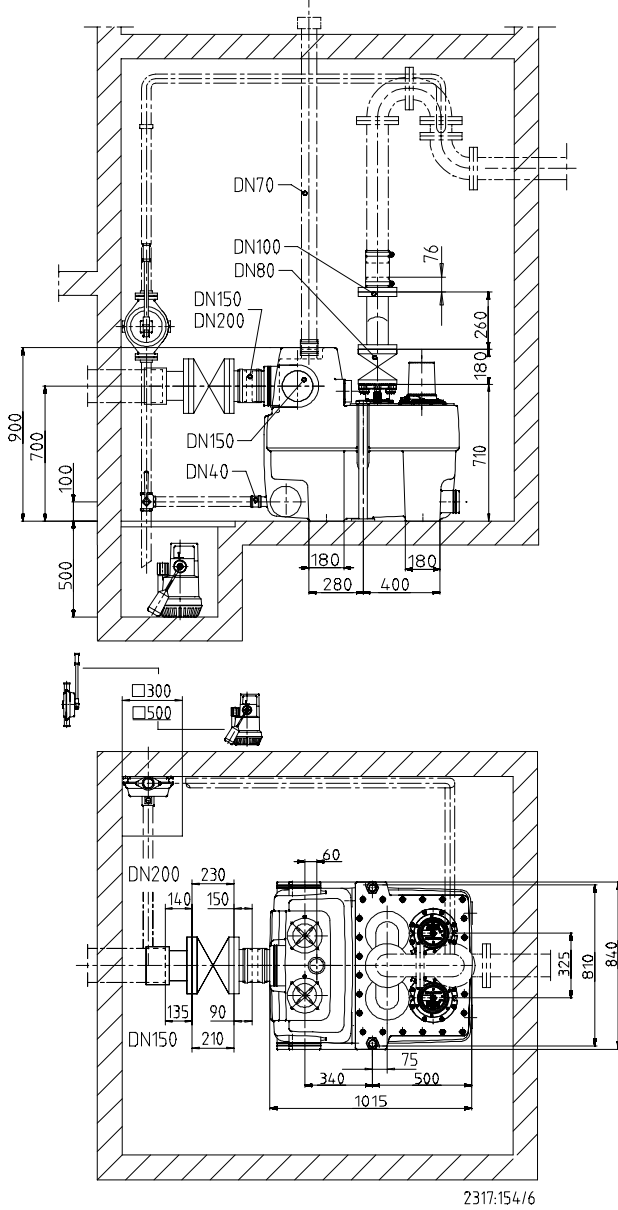


UG1098213/BL.2

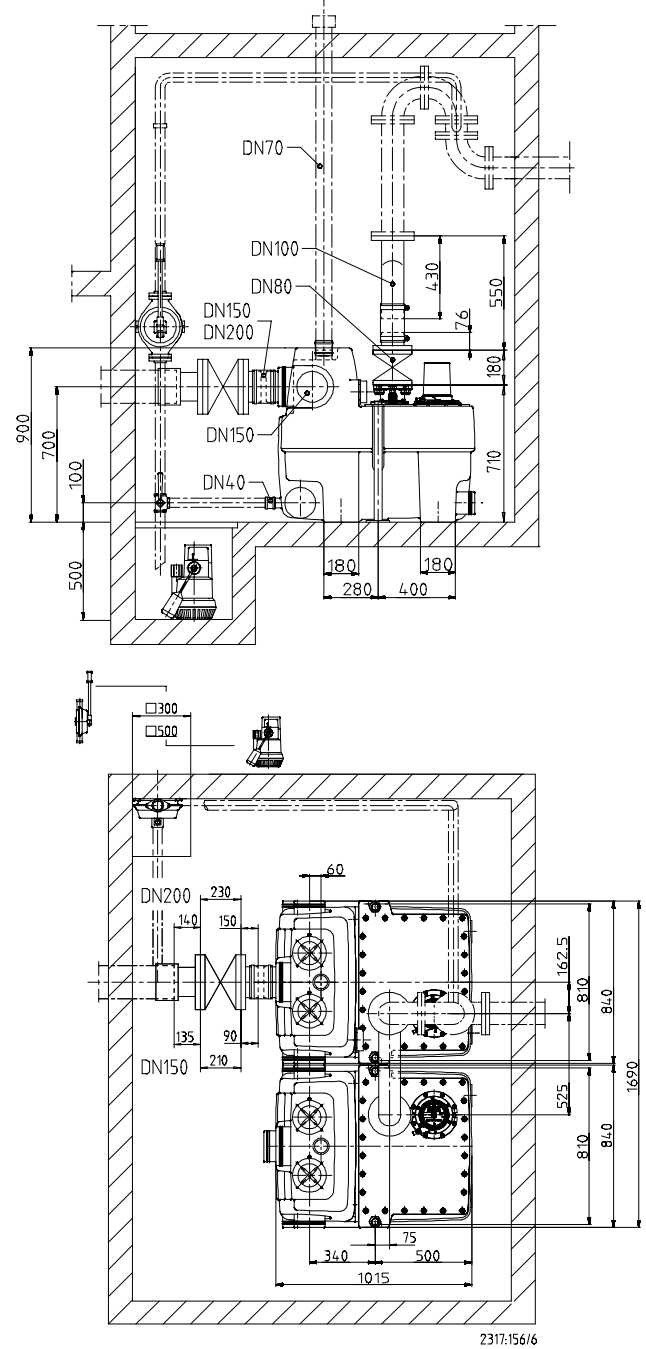
i Les locaux où sont installés les stations de relevage doivent être suffisamment grands de manière à permettre pour l'entretien autour de la station une zone de travail de 60 cm minimum en hauteur et largeur.

Compacta UZ3. à 5.450, UZ3. à 5.900

Exemple de raccordement Compacta UZ3. à 5.450



Exemple de raccordement Compacta UZ3. à 5.900



i Les locaux où sont installés les stations de relevage doivent être suffisamment grands de manière à permettre pour l'entretien autour de la station une zone de travail de 60 cm minimum en hauteur et largeur.

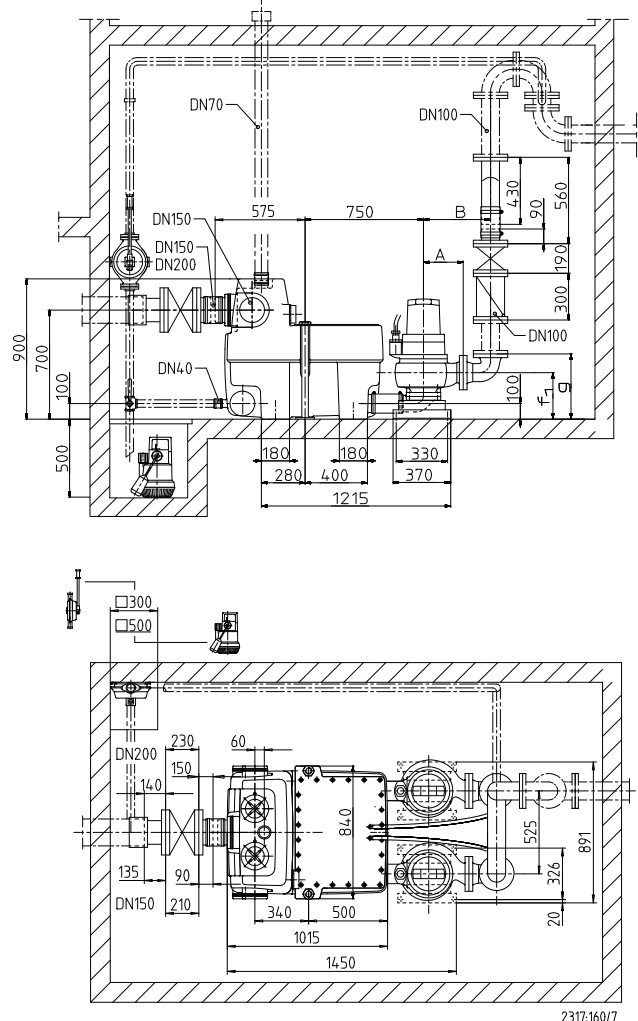
Compacta UZ10. à 15.450, UZ10. à 15.900
Exemple de raccordement Compacta UZ10. à 15.450


Tableau de dimensions [mm]

Compacta UZ10. à 15.450	A	B	f ₁	G
UZ10. et 11.450	230	405	280	400
UZ12. à 15.450	255	430	300	420

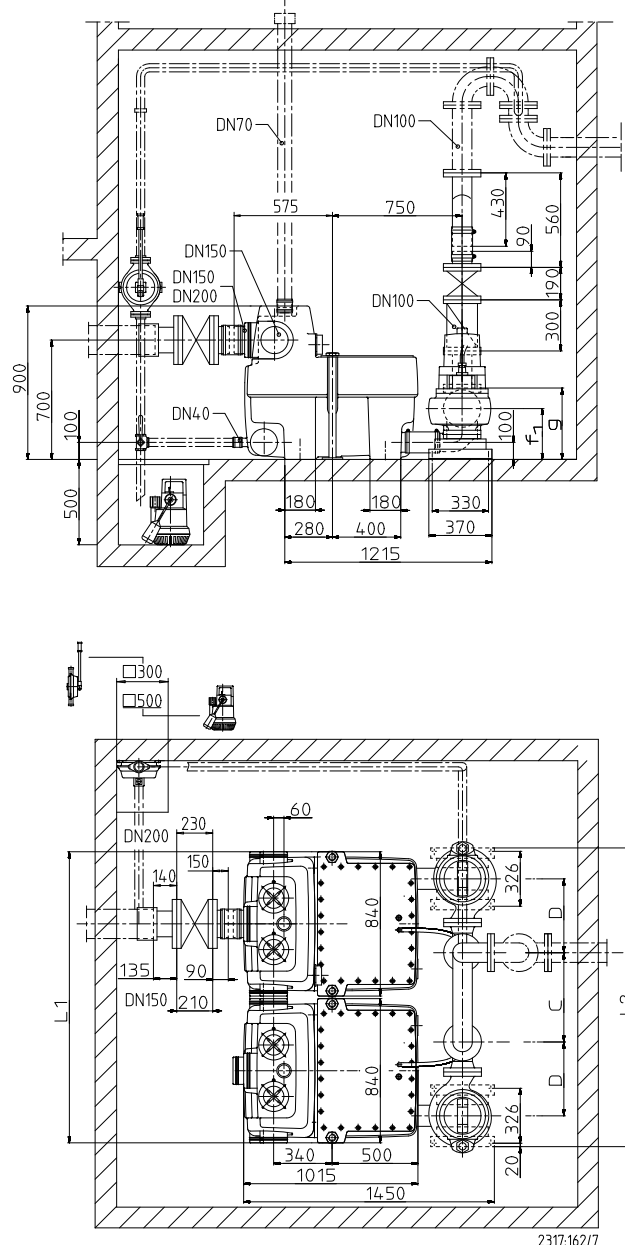
Exemple de raccordement Compacta UZ10. à 15.900


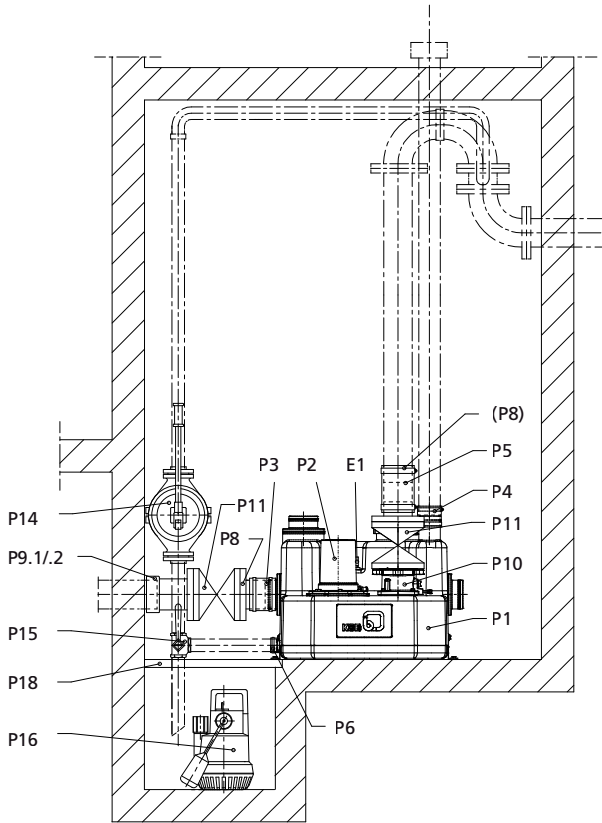
Tableau de dimensions [mm]

Compacta UZ10. à 15.900	C	D	f ₁	g	L ₁	L ₂
UZ10. et 11.900	570	405	280	400	1695	1746
UZ12. à 15.900	525	430	300	420	1700	1751

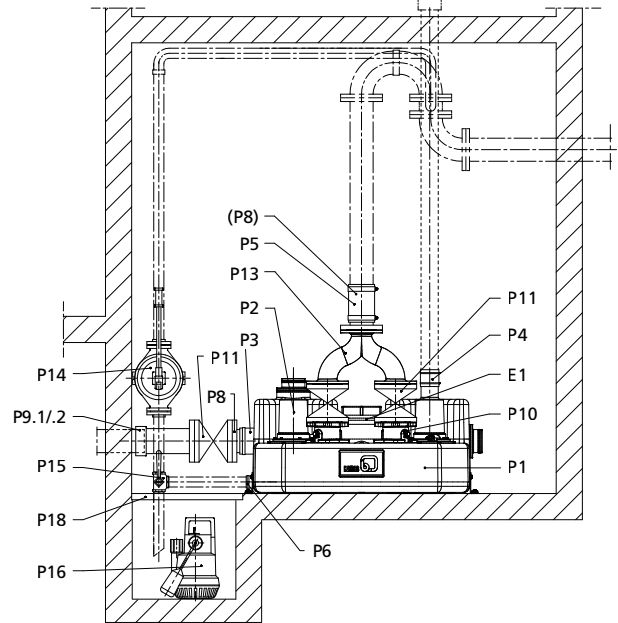
i Les locaux où sont installés les stations de relevage doivent être suffisamment grands de manière à permettre pour l'entretien autour de la station une zone de travail de 60 cm minimum en hauteur et largeur.

Étendue de la fourniture stations simples / doubles
Compacta U100, U300, UZ150, UZ300

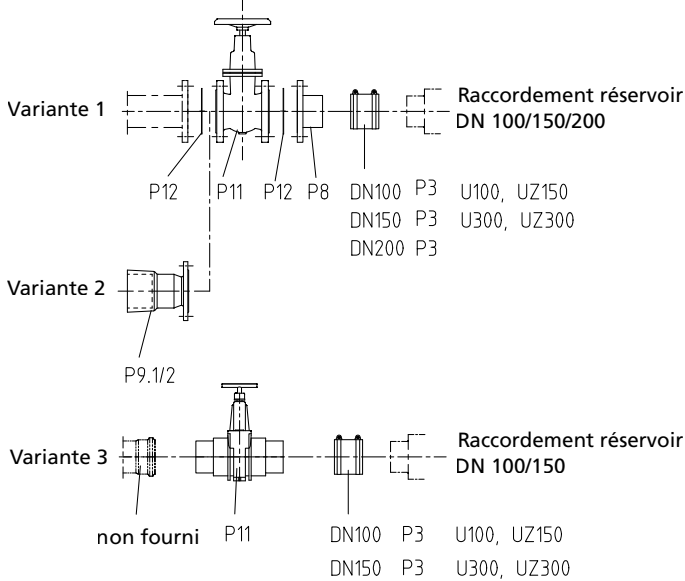
Étendue de la fourniture Compacta U100, U300



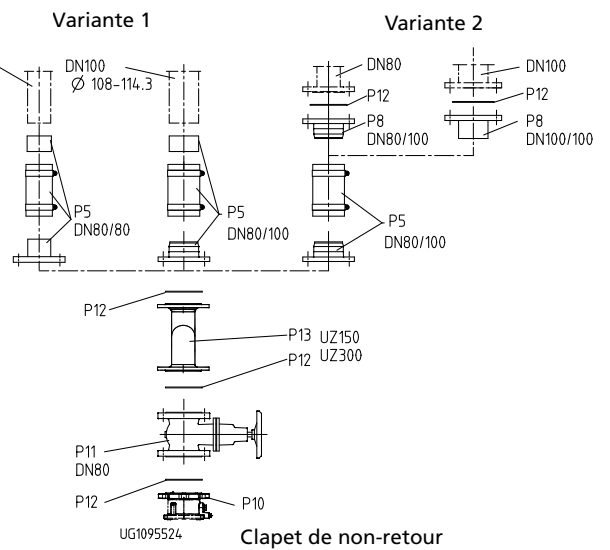
Étendue de la fourniture Compacta UZ150, UZ300



Tuyauterie d'amenée



Tuyauterie de refoulement

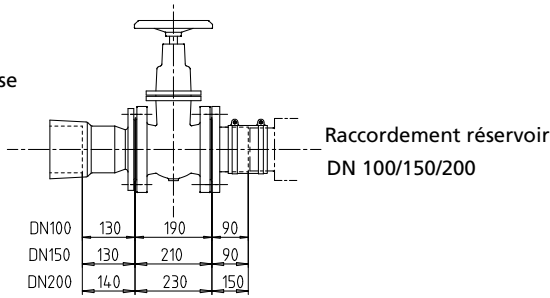


UG1088107

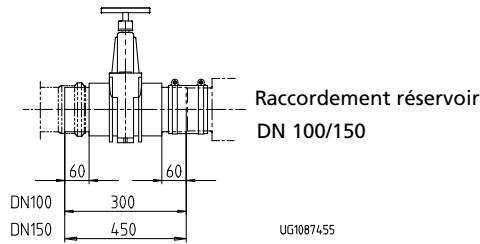
Raccordement tailles U100, U300, UZ150, UZ300

Tuyauterie d'amenée

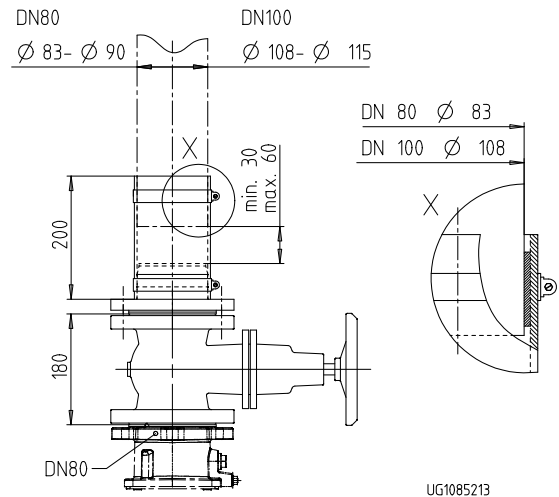
Vanne fonte grise



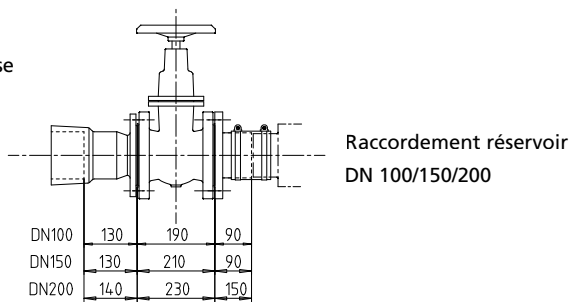
Vanne PVC



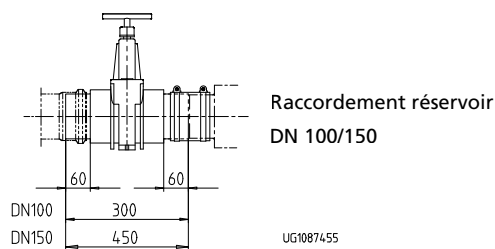
Robinet-vanne pour tailles U100, U300

Tuyauterie de refoulement

Tuyauterie d'amenée

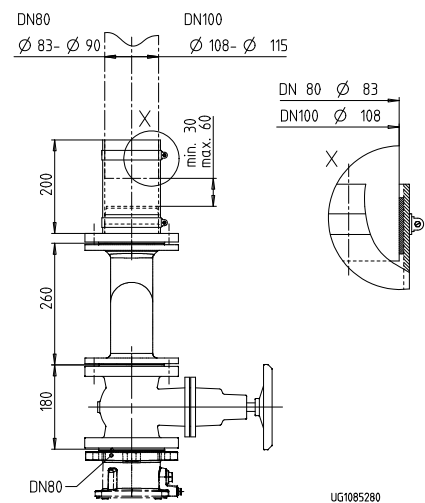
Vanne fonte grise



Vanne PVC



Robinet-vanne pour tailles UZ150, UZ300

Tuyauterie de refoulement


Étendue de la fourniture des installations

Taille				Compris dans la fourniture
U100	U300	UZ150	UZ300	
P1	P1	P1	P1	Réservoir collecteur en matériau de synthèse résistant aux chocs, étanche aux gaz, aux odeurs et à l'eau
P2	P2	P2	P2	Pompe submersible
P3	-	P3	-	Manchon flexible avec colliers de serrage DN 100
-	P3	-	P3	Manchon flexible avec colliers de serrage DN 150
P4	P4	P4	P4	Manchon flexible avec colliers de serrage (ventilation)
P5	P5	P5	P5	Manchon flexible avec colliers de serrage pour la tuyauterie de refoulement, comprenant : bride DN 80 à collerette DN 100, tuyau flexible en caoutchouc avec renforcement textile et tuyau différentiel pour diamètre extérieur 108 - 114,3 mm
P6	P6	P6	P6	Manchon flexible avec colliers de serrage (pompe manuelle à membrane)
P10	P10	P10 ¹⁾	P10 ¹⁾	Clapet de non-retour à passage intégral et bouchon de purge d'air
-	-	P13	P13	Tuyau culotte DN 80 avec 2 kits de montage
E1	E1	-	-	Capteur de niveau analogique pour pompe et buzzer d'alarme
-	-	E1	E1	Capteur de niveau analogique pour pompe 1, pompe 2 et buzzer d'alarme, la pompe de secours démarre automatiquement en cas de fort débit
E3 ²⁾	E3 ²⁾	E3 ²⁾	E3 ²⁾	Dispositif de commande électronique avec circuit d'alarme et de recharge intégré, avec batterie de qualité supérieure et buzzer d'alarme

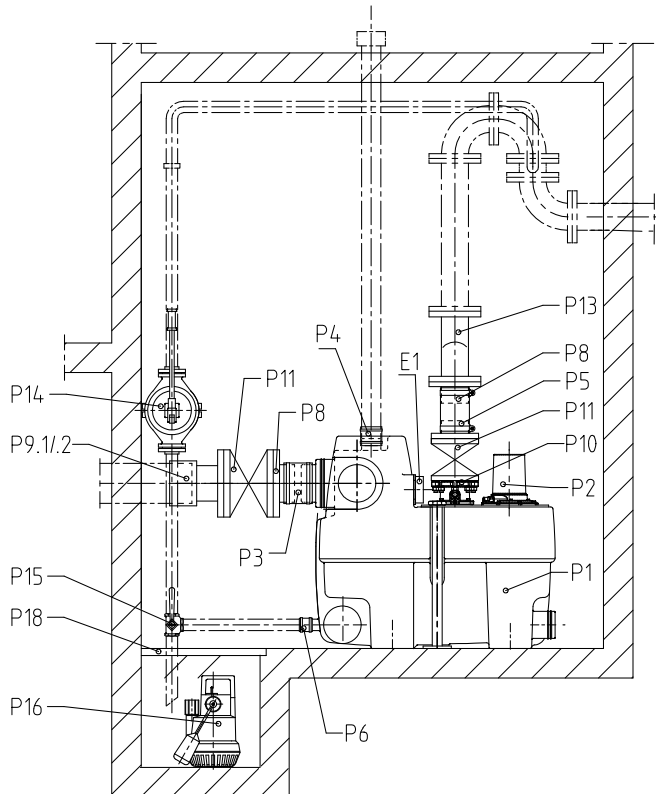
Accessoires disponibles

Taille				Disponible en accessoire
U100	U300	UZ150	UZ300	
-	P3	P3	P3	Manchon flexible avec colliers de serrage DN 100
P3	-	P3	-	Manchon flexible avec colliers de serrage DN 150
-	-	-	P3	Manchon flexible avec colliers de serrage DN 200
P5	P5	P5	P5	Manchon flexible avec colliers de serrage pour la tuyauterie de refoulement, comprenant : bride DN 80 à collerette DN 80, tuyau flexible en caoutchouc avec renforcement textile et tuyau différentiel pour diamètre extérieur 83 - 90 mm
P8	P8	P8	P8	Bride à collerette
P9.1	P9.1	P9.1	P9.1	Manchon à bride (raccordement de tuyaux en fonte ductile) DN 100 pour diamètre extérieur 118 mm DN 150 pour diamètre extérieur 170 mm DN 200 pour diamètre extérieur 222 mm
P9.2	P9.2	P9.2	P9.2	Adaptateur à bride (raccordement de tuyaux en matériaux différents) DN 100 pour diamètre extérieur 107,2 - 127,8 mm, L 105 mm DN 150 pour diamètre extérieur 158,2 - 181,6 mm, L 105 mm DN 200 pour diamètre extérieur 189,0 - 212,0 mm, L 145 mm
P11	P11	P11 ¹⁾	P11 ¹⁾	Robinet-vanne
P12	P12	P12 ¹⁾	P12 ¹⁾	Kit de montage
P14	P14	P14	P14	Pompe manuelle à membrane ISO 7/I-Rp 1 1/2
P15	P15	P15	P15	Robinet à trois voies ISO 7/I-Rp 1 1/2Rp 1 1/2
P16	P16	P16	P16	Pompe de drainage automatique avec clapet de non-retour Ama-Drainer SE/SD
P18	P18	P18	P18	Plaque de couverture A, 560 x 560 mm pour bâches de pompage 500 x 500 mm (pour Ama-Drainer)
E50 ²⁾	E50 ²⁾	E50 ²⁾	E50 ²⁾	Coffret d'alarme AS 0
E51 ²⁾	E51 ²⁾	E51 ²⁾	E51 ²⁾	Coffret d'alarme AS 2
E52 ²⁾	E52 ²⁾	E52 ²⁾	E52 ²⁾	Coffret d'alarme AS 4
E53 ²⁾	E53 ²⁾	E53 ²⁾	E53 ²⁾	Coffret d'alarme AS 5
E64 ²⁾	E64 ²⁾	E64 ²⁾	E64 ²⁾	Capteur d'humidité F 1

1) Prévoir 2 pièces/kits pour la tuyauterie de refoulement

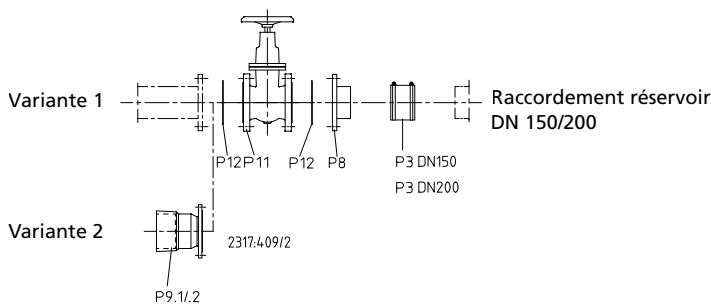
2) Ne figure pas sur le plan

Compacta UZ3. - 5.450, UZ3. - 5.900



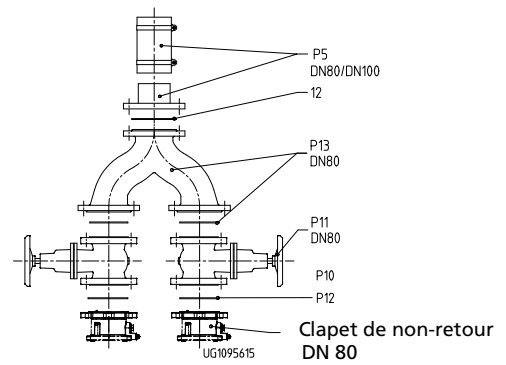
Étendue de la fourniture Compacta UZ3. - 5.450, UZ3. - 5.900

Tuyauterie d'amenée

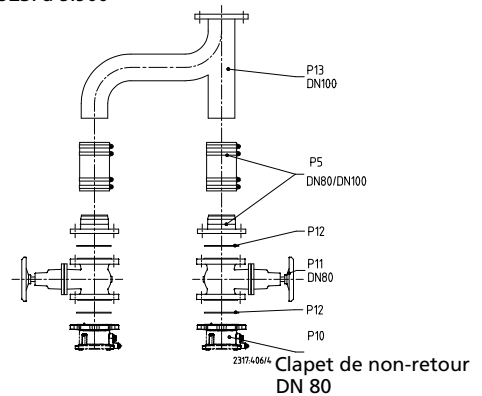


Tuyauterie de refoulement

Compacta UZ3. à 5.450



Compacta UZ3. à 5.900



Raccordement tailles UZ3.-5.450, UZ3.-5.900

Étendue de la fourniture des stations de relevage

Taille		Compris dans la fourniture
UZ3. - 5.450	UZ3. - 5.900	
P1	P1	Réservoir collecteur
P2	P2	Pompe submersible
P3	P3	Manchon flexible avec colliers de serrage DN 150 (amenée)
P4	P4	Manchon flexible avec colliers de serrage (ventilation)
P5	P5 ¹⁾	Manchon flexible avec colliers de serrage pour la tuyauterie de refoulement, comprenant : bride DN 80 à collerette DN 100, tuyau flexible en caoutchouc avec renforcement textile et tuyau différentiel pour diamètre extérieur 108 - 114,3 mm
P6	P6	Manchon flexible avec colliers de serrage (pompe manuelle à membrane)
P10 ¹⁾	P10 ¹⁾	Clapet de non-retour à battant
E1	E1	Capteur de niveau automatique pour pompe 1, pompe 2 et buzzer d'alarme ; la pompe de secours démarre automatiquement en cas de fort débit
E3 ²⁾	E3 ²⁾	Dispositif de commande électronique avec circuit d'alarme et de recharge intégré, avec batterie de qualité supérieure et buzzer d'alarme

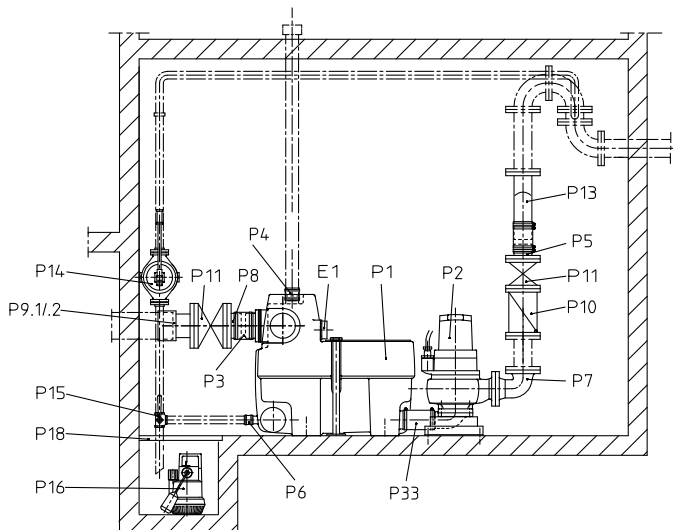
Accessoires disponibles

Taille		Disponible en accessoire
UZ3. - 5.450	UZ3. - 5.900	
P3	P3	Manchon flexible avec colliers de serrage DN 200
P5	-	Manchon flexible avec colliers de serrage pour la tuyauterie de refoulement, comprenant : bride DN 80 à collerette DN 80, tuyau flexible en caoutchouc avec renforcement textile et tuyau différentiel pour diamètre extérieur 83 - 90 mm
P8	P8 ¹⁾	Bride à collerette
P9.1	P9.1	Manchon à bride (raccordement de tuyaux en fonte ductile) DN 150 pour diamètre extérieur 170 mm DN 200 pour diamètre extérieur 222 mm
P9.2	P9.2	Adaptateur à bride (raccordement de tuyaux en matériaux différents) DN 150 pour diamètre extérieur 158,2 - 181,6 mm, L 105 mm DN 200 pour diamètre extérieur 189,0 - 212,0 mm, L 145 mm
P11 ¹⁾	P11 ¹⁾	Robinet-vanne
P12 ^{1) 2)}	P12 ^{1) 2)}	Kit de montage
P13	P13	Tuyau culotte
P14	P14	Pompe manuelle à membrane
P15	P15	Robinet à trois voies
P16	P16	Pompe de drainage automatique Ama-Drainer ... SE/SD
P18	P18	Plaque de couverture
E50 ²⁾	E50 ²⁾	Coffret d'alarme AS 0
E51 ²⁾	E51 ²⁾	Coffret d'alarme AS 2
E52 ²⁾	E52 ²⁾	Coffret d'alarme AS 4
E53 ²⁾	E53 ²⁾	Coffret d'alarme AS 5
E55 ²⁾	E55 ²⁾	Coffret d'alarme AS 1
E64 ²⁾	E64 ²⁾	Capteur d'humidité F 1

¹⁾ Pour la tuyauterie de refoulement, 2 pièces/kits sont fournis ou à prévoir

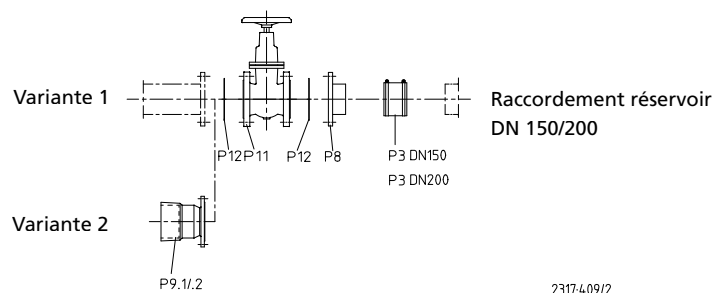
²⁾ Ne figure pas sur le plan

Compacta UZ10. - 15.450, UZ10. - 15.900

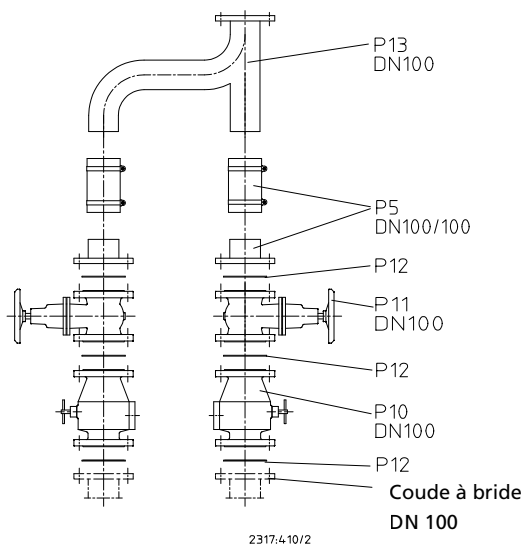


Étendue de la fourniture Compacta UZ10. - 15.450, UZ10. - 15.900

Tuyauterie d'amenée



Tuyauterie de refoulement



Raccordement tailles UZ10.-15.450, UZ10.-15.900

Étendue de la fourniture des stations de relevage

Taille	Compris dans la fourniture
UZ10. - 15.450	
UZ10. - 15.900	
P1	Réservoir collecteur
P2	Pompe submersible
P3	Manchon flexible avec colliers de serrage DN 150 (amenée)
P4	Manchon flexible avec colliers de serrage (ventilation)
P5 ¹⁾	Manchon flexible avec colliers de serrage pour la tuyauterie de refoulement, comprenant : bride DN 100 à collerette DN 100, tuyau flexible en caoutchouc avec renforcement textile
P6	Manchon flexible avec colliers de serrage (pompe manuelle à membrane)
P7 ¹⁾	Coude à bride DN 100
P33	Manchon flexible pour réservoir/pompe DN 100, tuyau flexible en caoutchouc avec renforcement textile
E1	Capteur de niveau automatique pour pompe 1, pompe 2 et buzzer d'alarme ; la pompe de secours démarre automatiquement en cas de fort débit
E3 ²⁾	Dispositif de commande électronique avec circuit d'alarme et de recharge intégré, avec batterie de qualité supérieure et buzzer d'alarme

¹⁾ Pour la tuyauterie de refoulement, 2 pièces/kits sont fournis ou à prévoir

²⁾ Ne figure pas sur le plan

Accessoires disponibles

Taille UZ10. - 15.450 UZ10. - 15.900	Disponible en accessoire
P3	Manchon flexible avec colliers de serrage DN 200
P8 ¹⁾	Bride à collerette
P9.1	Manchon à bride (raccordement de tuyaux en fonte ductile) DN 150 pour diamètre extérieur 170 mm DN 200 pour diamètre extérieur 222 mm
P9.2	Adaptateur à bride (raccordement de tuyaux en matériaux différents) DN 150 pour diamètre extérieur 158,2 - 181,6 mm, L 105 mm DN 200 pour diamètre extérieur 189,0 - 212,0 mm, L 145 mm
P10 ¹⁾	Clapet de non-retour à battant
P11 ¹⁾	Robinet-vanne
P12 ^{1) 2)}	Kit de montage
P13	Tuyau culotte
P13.1 ²⁾	Adaptateur à bride DN 100/150, pour le passage à une section plus grande de la tuyauterie de refoulement (montage derrière le tuyau culotte)
P14	Pompe manuelle à membrane
P15	Robinet à trois voies
P16	Pompe de drainage automatique Ama-Drainer ... SE/SD
P18	Plaque de couverture
E51 ²⁾	Coffret d'alarme AS 2
E52 ²⁾	Coffret d'alarme AS 4
E53 ²⁾	Coffret d'alarme AS 5
E55 ²⁾	Coffret d'alarme AS 1
E64 ²⁾	Capteur d'humidité F 1

1) Pour la tuyauterie de refoulement, 2 pièces/kits sont fournies ou à prévoir - 2) Ne figure pas sur le plan

Orifices de raccordement


Orifices de raccordement disponibles

Compacta	Amenée	Refoulement	Ventilation	Raccordement pompe manuelle à membrane
U3. à 5.100	Horizontale : 2 x DN 100, étagés, hauteur d'amenée 250 mm, verticale : 1 x DN 150/100 étagé	DN 80/100 au choix DN 80/80	DN 50	DN 40 (Rp 1 ½)
U3. à 5.300	Horizontale : 1 x DN 100 1 x DN 150/100 étagé, hauteur d'amenée 250 mm, 1 x DN 200/150 étagé, hauteur d'amenée 320 mm Verticale : 1 x DN 150/100 étagé	DN 80/100 au choix DN 80/80	DN 70	DN 40 (Rp 1 ½)
UZ3. à 5.150	Horizontale : 1 x DN 100/50 étagé, 1 x DN 150/100 étagé, hauteur d'amenée 250 mm Verticale : 1 x DN 150/100 étagé	DN 80/100 (tuyauterie de refoulement derrière tuyau culotte DN 100) au choix DN 80/80	DN 70	DN 40 (Rp 1 ½)
UZ3. à 5.300	Horizontale : 1 x DN 100 1 x DN 150/100 étagé, hauteur d'amenée 250 mm, 1 x DN 200/150 étagé, hauteur d'amenée 320 mm Verticale : 1 x DN 150/100 étagé	DN 80/100 (tuyauterie de refoulement derrière tuyau culotte DN 100) au choix DN 80/80	DN 70	DN 40 (Rp 1 ½)
UZ3. à 5.450	Horizontale : 2 x DN 150 1 x DN 200/150 étagé, hauteur d'amenée 700 mm	DN 80/100 (tuyauterie de refoulement derrière tuyau culotte DN 100) au choix DN 80/80	DN 70	DN 40 (Rp 1 ½)
UZ3. à 5.900	Horizontale : 2 x DN 150 1 x DN 200/150 étagé, hauteur d'amenée 700 mm	DN 80/100 (tuyauterie de refoulement derrière tuyau culotte DN 100) au choix DN 100	DN 70	DN 40 (Rp 1 ½)
UZ10. à 15.450	Horizontale : 2 x DN 150 1 x DN 200/150 étagé, hauteur d'amenée 700 mm	DN 100	DN 70	DN 40 (Rp 1 ½)
UZ10. à 15.900	Horizontale : 2 x DN 150 1 x DN 200/150 étagé, hauteur d'amenée 700 mm	DN 100	DN 70	DN 40 (Rp 1 ½)






Accessoires Compacta
Accessoires d'installation Compacta

Groupe de matériels 24

	Code	Désignation des pièces	Compacta						N° article	[kg]	PRIX H.T.	
			U100	U300	U1150	U1300	U13. - 5.450	U13. - 5.900				
	P3	Manchon flexible Pour conduite d'alimentation, comprenant : tuyau flexible en caoutchouc et deux colliers de serrage	DN 50	-	-	X	-	-	-	18040370	0,2	21,38
			DN 100	-	X	-	X	-	-	18040203	0,4	35,65
			DN 150	X	-	X	-	-	-	18040338	0,7	71,33
			DN 200	-	X	-	X	X	X	18040972	0,7	113,81
	P5	Manchon flexible Pour conduite de refoulement, comprenant : tuyau flexible en caoutchouc, tuyau différentiel, divergent à brides avec tubulure en acier et colliers de serrage	DN 80/80	X	X	X	X	X	-	19070679	5,2	140,85
	P8	Bride à collerette Avec tubulure, brides alésées suivant PN 16, DIN EN 1092-1/2, matière synthétique avec rondelles entretoises (DN 80/100), acier (DN 65/65, DN 100/100, DN 150/150)	DN 80/100	X	X	X	X	X	-	18040303	0,4	41,03
			DN 100/100	X	X	X	X	X	-	19902512	4,5	155,15
			DN 150/150	X	X	X	X	X	X	19901562	9,1	197,93
			DN 200/200	-	X	-	X	X	X	11037421	2	319,12
	P9.1	Manchon à bride (Pièce EU) DIN 28 622, fonte grise, bride alésée suivant PN 16, DIN EN 1092-1/2 pour le raccordement de tuyaux en fonte ductile	DN 100	X	X	X	X	-	-	00262135	9,5	128,38
			DN 150	X	X	X	X	X	X	01020844	14,5	221,10
			DN 200	-	X	-	X	X	X	00263071	0,8	428,59
	P9.2	Adaptateur à bride Fonte grise pour raccorder des tuyaux en matériaux différents DN 100 pour dia. ext. de conduite 107,2 - 127,8 mm, L = 105 mm DN 150 pour dia. ext. de conduite 158,2 - 181,6 mm, L = 105 mm	DN 100	X	X	X	X	-	-	01070642	4,8	247,84
			DN 150	X	X	X	X	X	X	01070641	7,5	365,57
			DN 200	-	X	-	X	X	X	01132654	8,3	499,06
	P10	Vanne d'arrêt PVC PN 1 Pour conduite d'amenée avec tubulure de fermeture	DN 100	X	X	X	X	-	-	01121715	0,15	432,10
			DN 150	X	X	X	X	X	X	01121714	9,2	864,18
		Robinet-vanne KSB COBRA T1, GG 25 Fonte grise, PN 10, brides alésées suivant PN 16, DIN EN 1092-1/2	DN 80	X	X	X	X	X	X	48829250	17	356,63
			DN 100	X	X	X	X	-	-	48829251	23	444,00
			DN 150	X	X	X	X	X	X	48829252	40	734,67
			DN 200	-	X	-	X	X	X	48816278	64	1 042,66
		Robinet-vanne de notre choix, PN 16	DN 80	X	X	X	X	X	X	01056708	19	226,47
			DN 100	X	X	X	X	-	-	01056709	26	242,54
			DN 150	X	X	X	X	X	X	01056710	46	328,08
			DN 200	-	X	-	X	X	X	01132653	79,6	407,11
	P12	Kit accessoires de montage Pour un raccord à brides en acier ou fonte grise, comprenant : 8 vis à tête hexagonale avec écrous et 1 joint plat	DN 80	X	X	X	X	X	X	18072644	1	28,54
			DN 100	X	X	X	X	-	-	18060163	1,4	28,54
			DN 150	X	X	X	X	X	X	18076348	2	42,77
			DN 200	-	X	-	X	X	X	18040967	4,2	56,70
	P13	Tuyau-culotte Fonte grise (GG) avec 16 vis à tête hexagonale, écrous et 2 joints, brides alésées suivant PN 16, DIN EN 1092-1/2	DN 80	-	-	-	-	X	-	18040966	8	521,52
		Tuyau-culotte, Acier, C = 525 mm Avec 8 vis à tête hexagonale, écrous et 1 joint d'étanchéité, Brides alésées suivant PN 16, DIN 2501	DN 100	-	-	-	-	-	X	18040252	15,6	674,03
	P14	Pompe manuelle à membrane LA, fonte grise	Rp 1 1/2	X	X	X	X	X	X	00520485	12	251,45
	P15	Robinet à trois voies Laiton avec largeur de clé 22	Rp 1 1/2	X	X	X	X	X	X	19053063	1,5	215,78
	P16/ P18	Pour les pompes pouvant être utilisées dans le puisard, consulter le livret technique Ama-Drainer N et/ou Ama-Drainer.		X	X	X	X	X	X	-	-	-

	Code	Désignation des pièces	Compacta						N° article	[kg]	PRIX H.T.
			U100	U300	UZ150	UZ300	UZ3. - 5.450	UZ3. - 5.900			
	P20	Bride pleine Acier, pour la fermeture du corps de pompe après démontage de la partie tournante Bride pleine Acier, pour la fermeture du réservoir après démontage de la pompe	X	X	X	X	X	X	18040965	3,8	174,27
			X	X	X	X	-	-	18041087	1,2	178,38

Accessoires électriques Compacta

	Code	Désignation des pièces	N° article	[kg]	PRIX H.T.
	E 50	Coffret d'alarme AS 0 Avec dispositif de coupure, dispositif d'avertissement piézocéramique 85 dBA pour une distance de 1 m et 4,1 kHz, voyant vert « marche » Boîtier en matière synthétique IP 20, 140 x 80 x 57 mm, utiliser comme contacteur un interrupteur à flotteur, la sonde d'humidité F 1 (code E 64), le contacteur d'alarme M1 ou le relais de signalisation du coffret de commande	29128401	0,5	103,06
	E 51	Coffret d'alarme AS 2 Avec interrupteur, dispositif d'avertissement piézocéramique, 85 dBA pour une distance de 1 m et 4,1 kHz, voyant vert de service, contact libre de potentiel pour le report au poste de contrôle Boîtier en matière synthétique IP 20, 140 x 80 x 57 mm, utiliser comme contacteur un interrupteur à flotteur, la sonde d'humidité F 1 (code E 64) ou le relais de signalisation du coffret de commande.	29128422	0,5	296,01
	E 52	Coffret d'alarme AS 4 Avec dispositif de coupure, dispositif d'avertissement piézocéramique 85 dBA pour une distance de 1 m et 4,1 kHz, voyant vert « marche », contact libre de potentiel pour transmission au poste de contrôle, avec batterie à recharge automatique assurant un fonctionnement autonome pendant 5 heures en cas de coupure de secteur Boîtier en matière synthétique IP 20, 140 x 80 x 57 mm, utiliser comme contacteur un interrupteur à flotteur (E 60), la sonde d'humidité F 1 (code E 64) ou le relais de signalisation du coffret de commande.	29128442	0,5	522,49
	E 53	Coffret d'alarme AS 5 Autonome, avec batterie à recharge automatique assurant un fonctionnement autonome pendant 10 heures en cas de coupure de secteur, voyant de présence secteur, voyant de défaut, bouton sirène d'alarme - arrêt; contact libre de potentiel pour transmission au poste de contrôle, prêt à brancher avec câble électrique 1,8 m et fiche. Boîtier ISO IP 41, 190 x 165 x 75 mm, utiliser comme contacteur un interrupteur à flotteur (E 60) ou le relais de signalisation du coffret de commande Dispositif d'alarme, contact libre de potentiel / batterie tampon - Klaxon (E 70) non inclus. A ajouter	00530561	1,7	809,55
	E 55	Coffret d'alarme AS 1 Intégré dans boîtier-prise ISO IP30, avec batterie à recharge automatique assurant un fonctionnement autonome pendant 5 heures en cas de coupure de secteur, signal acoustique 70 dB(A) avec interrupteur et transmetteur de signal avec câble d'alimentation 3m, température max. 60 °C, ne convient pas pour la vapeur et l'eau condensée. 1. En montage suspendu, détection du niveau haut dans le puisard. La sonde est placée au-dessus du niveau de démarrage de la pompe. 2. Détection d'eau dès 1 mm de niveau d'eau lorsque la sonde est placée à même le sol dans la zone inondable : cave, cuisine ou salle de bains à côté du lave-linge.	00533740	0,9	297,75
	E 64	Détecteur de fuite F 1¹⁾ S'utilise comme contacteur pour les coffrets d'alarme AS 0, AS 2 ou AS 4, avec câble d'alimentation 3 m, 40 °C max., ne convient pas pour la vapeur et l'eau condensée 1. En montage suspendu, détection du niveau haut dans le puisard. La sonde est placée au-dessus du niveau de démarrage de la pompe. 2. Détection d'eau dès 1 mm de niveau d'eau lorsque la sonde est placée à même le sol dans la zone inondable : cave, cuisine ou salle de bains à côté du lave-linge.	19072366	0,2	71,33
	E 70	Klaxon, 12 V DC, 105 dB(A), 1,2 W54 Approprié pour montage intérieur et extérieur, montage protégé de la pluie, classe de protection IP 54	01086547	0,1	85,61

Les coffrets de commande LevelControl Basic 2 sont équipés d'un dispositif de signalisation acoustique interne autonome (buzzer d'alarme), ainsi que d'un contact de signalisation de défaut libre de potentiel permettant l'envoi d'un report de défaut (au poste de contrôle, par exemple). Pour cette raison, un coffret d'alarme n'est pas absolument nécessaire. Mais il peut être utilisé pour le déclenchement, en cas de défaut, d'une alarme acoustique dans des locaux éloignés de la station de relevage (p. ex. station de relevage à la cave, coffret d'alarme supplémentaire dans le vestibule).

1) En combinaison avec les coffrets d'alarme AS0, AS2, AS4 ou LevelControl