

► Notre technologie. Votre succès.

Pompes • Robinetterie • Service



## La famille Eta met le monde en mouvement



## Une famille de pompes : une infinité de possibilités

La gamme de pompes Eta de KSB met en mouvement les fluides dans le monde entier. Elle combine une production standardisée et une variété de produits et de services inégalée. Toutes les pompes de la famille Eta proposent un système hydraulique optimisé dans une infinité de variantes.

La gamme de pompes Eta est la plus populaire du marché : 1.5 million de pompes à eau normalisées sont utilisées à travers le monde. Une performance d'autant plus impressionnante que chaque pompe est adaptée aux besoins spécifiques du client.

La famille Eta compte 43 tailles différentes. Elle peut être équipée de moteurs à 2-, 4- ou 6-pôles. Le réseau hydraulique de la gamme a été densifié afin que les pompes soient sélectionnées au plus près de leur point de meilleur rendement. Enfin, chaque pompe est équipée d'une roue rognée jusqu'au point de rendement optimum. La polyvalence est notre standard.



La nouvelle génération de la gamme Eta en exécution sobre avec le moteur IE4® SuPremE® de KSB et PumpDrive

### Efficacité énergétique

- Hydraulique exceptionnelle, rendements très élevés
- Satisfait dès aujourd'hui aux exigences énergétiques européennes de demain
- Rognage des roues au point requis en standard

### Polyvalence

- Grande variété de matériaux disponibles pour s'adapter aux fluides transportés
- Grille de sélection très large et très complète y compris pour les petits débits

### Maintenance aisée

- Délais de livraison courts pour les produits neufs et les pièces de rechange
- Montage et démontage simplifiés

En savoir plus sur : <http://www.ksb.com/eta-fr/>

\*IE4 selon IEC (CD) 60034-30 Ed. 2.



### FluidFuture® l'efficacité énergétique par KSB

Notre dispositif d'efficacité énergétique FluidFuture® analyse et optimise le système hydraulique dans son ensemble et est de ce fait toujours en avance sur les standards fixés par la loi. Nous faisons en sorte, grâce à des services et produits sur mesure, que votre installation fonctionne de façon plus économique. Pour cela, nous utilisons plusieurs leviers : l'analyse du système hydraulique complet, la sélection adaptée aux besoins, des pompes, des robinets et des entraînements sobres, et la variation de vitesse quand le fonctionnement s'y prête.

### Un savoir-faire complet

Les pompes de la gamme Eta bénéficient d'une facilité de maintenance exceptionnelle, c'est un facteur auquel nous accordons extrêmement d'importance dès le développement de nos produits. Les spécialistes KSB prennent en charge 24 h/24 et 7 j/7 les installations des clients du monde qu'il s'agisse de pompes, robinets, solutions de service sur mesure, maintenance et réparation de qualité pour pompes, robinets et autres machines tournantes, fourniture de pièces de rechange d'origine. De la sélection de la pompe appropriée à la mise en service, maintenance, pièces de rechange, approvisionnements et réparations pendant la phase d'exploitation, remise en état et déclassement : nous sommes partout où vous avez besoin de nous.

## Etanorm – la rencontre de la performance et de la sobriété

Etanorm est la pompe à eau standardisée la plus vendue au monde. C'est une énorme motivation pour faire encore mieux. La nouvelle hydraulique permet d'économiser jusqu'à 7,000 kW/h d'énergie par an ce qui correspond à un gain de plusieurs milliers d'euros par pompe ainsi qu'à une réduction des émissions de CO<sub>2</sub> significative.

La combinaison moteur SuPremE® de KSB, variateur de vitesse PumpDrive et unité de surveillance intelligente PumpMeter tire le maximum d'économies d'énergie de votre pompe Etanorm.

### Aperçu de vos avantages :

- Economies d'énergie importantes et rendement amélioré
- Conforme à la réglementation 547/2012/EC
- Avec le moteur SuPremE® de KSB qui atteint déjà le niveau d'efficacité IE4®
- Etanchéité du corps renforcée
- Tailles additionnelles pour les petits débits
- Montage et démontage simplifiés (vis de démontage entre le couvercle et le corps et le support de palier)
- Diamètre de roue rogné au meilleur point de rendement en standard



Etanorm avec le moteur KSB SuPremE,  
PrumpDrive et PumpMeter



\*IE4 selon IEC (CD) 60034-30 Ed. 2



## Etaline – la pompe en ligne qui s'adapte à une grande variété d'applications

Etaline peut être installée de manière verticale ou horizontale directement sur la tuyauterie. Elle est disponible en 22 tailles et en une large gamme de matériaux pour transporter les fluides les plus variés. Cette nouvelle génération de pompes en ligne est particulièrement efficace combinée aux moteurs à haute efficacité SuPremE® et au variateur de vitesse PumpDrive. Etaline avec SuPremE® et PumpDrive est le groupe motopompe in line sans aimants le plus efficace au monde.

### Le nouveau PumpDrive

#### Le régulateur de vitesse flexible hautement efficace

- Régulation optimisée pour un maximum d'économies : en combinaison avec le moteur IE4 SuPremE® de KSB, en montage en ligne et par la fonction DFS
- Transparence complète pour un maximum de sécurité : contrôle de la courbe de caractéristiques, l'estimation du débit, pack applications destiné aux applications eaux usées, redondance totale par la gestion intégrée du fonctionnement pompe double
- Variété d'utilisations : puissance de 0,37Kw jusqu'à 1,4Kw, nombreuses possibilités de montage et différents réseaux bus disponibles

### Plus d'économies d'énergie sans coûts supplémentaires

- Réservez dès maintenant votre moteur KSB SuPremE-IE4\* sans surcoût !



#### Aperçu de vos avantages :

- Avec le moteur SuPremE® de KSB qui atteint déjà le niveau d'efficacité IE4
- Raccords à brides selon EN, perçages ASME en option
- Garnitures mécaniques normalisées Codes 6 à 11 en standard
- Bagues d'usure remplaçables
- Faible niveau de vibration et fonctionnement silencieux
- Joints plats encastrés
- Pression de service jusqu'à 16 bar

L'alliance sans aimants la plus efficace au monde :  
Etaline avec moteur KSB SuPremE®, PumpDrive et PumpMeter

## Etabloc – la pompe compacte monobloc pour les petits espaces

Etabloc trouve sa place là où chaque centimètre compte : le design monobloc de cette pompe est parfaitement adapté lorsque l'espace se rétrécit. Compacte elle affiche des rendements élevés !

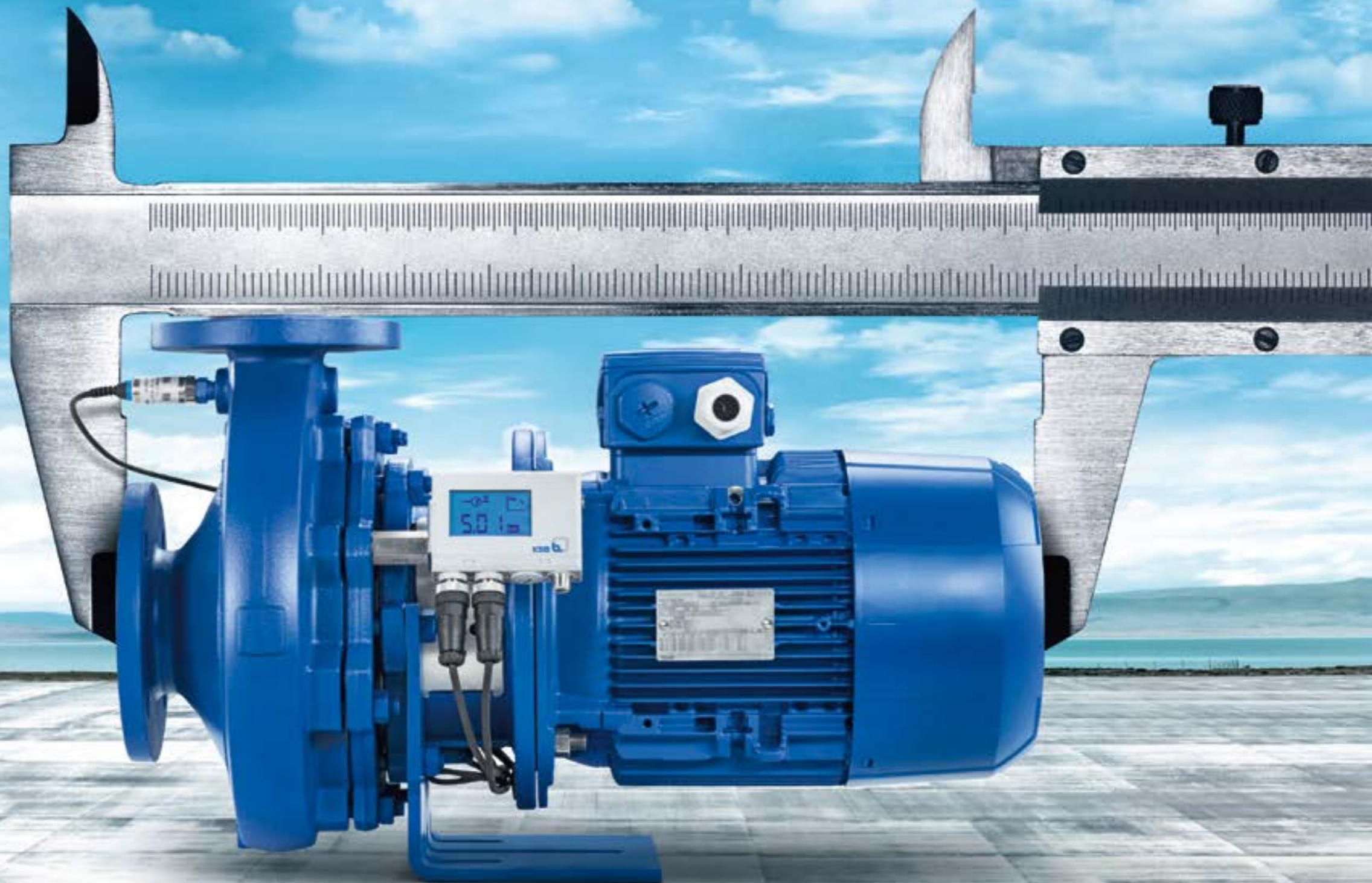
### Aperçu de vos avantages :

- Haute efficacité énergétique avec le moteur SuPremE® de KSB de classe IE4\*
- Utilisation du PumpDrive pour un maximum d'efficacité énergétique et une transparence complète du fonctionnement
- Pompe monobloc (alignement non nécessaire)
- Large variété de matériaux pour de nombreuses applications disponible en standard
- Tailles additionnelles pour les petits débits
- Montage et démontage simplifiés grâce à l'élargissement de la chambre d'étanchéité



La combinaison parfaite : Etabloc avec PumpMeter, PumpDrive et le moteur SuPremE® de KSB atteint un haut niveau d'efficacité énergétique

\*IE4 selon IEC (CD) 60034-30 Ed. 2.





## SYT – la pompe à huile thermique et eau surchauffée très sûre

Lorsque la température atteint des sommets, il faut laisser place aux spécialistes. L'Etanorm SYT ainsi que les variantes SYT de l'Etaline et de l'Etabloc sont parfaitement adaptées au transport de fluides caloporteurs (installation selon DIN 4754 et VDI 3033) et à la recirculation d'eau surchauffée.

### Aperçu de vos avantages :

- Forme d'évacuation optimisée pour une évacuation très efficace
- Faible usure
- Bagues d'usure remplaçables
- Démontage facile des supports paliers
- Garniture mécanique double en tandem
- Particulièrement efficace avec le moteur SuPremE® de KSB

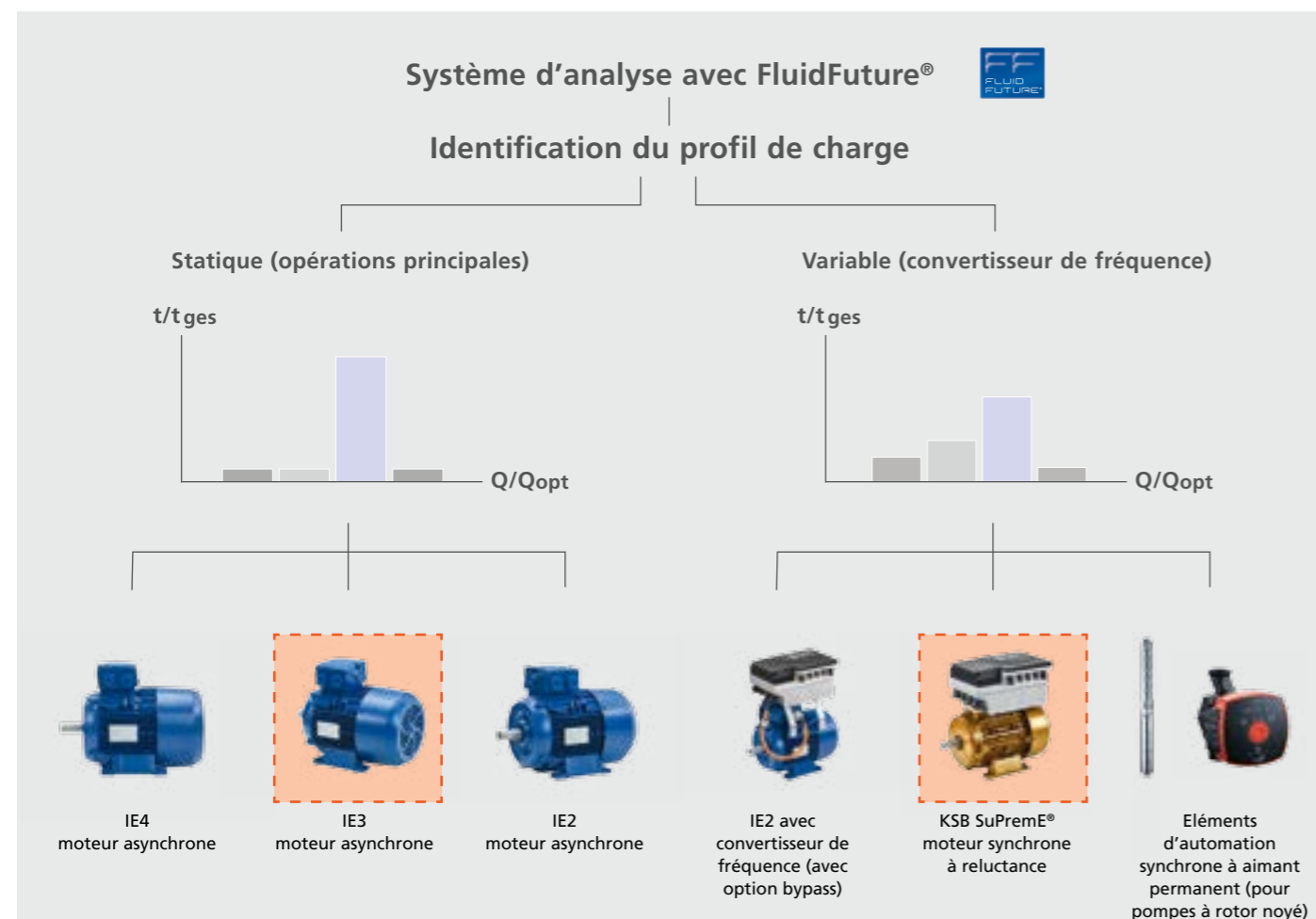


Etanorm SYT avec le moteur SuPremE® de KSB et le variateur PumpDrive en montage mural

\*IE4 selon IEC (CD) 60034-30 Ed. 2.

## Des solutions d'automatisation unique pour chaque pompe Eta

Il existe une solution d'automatisation pour chaque pompe Eta. Le choix actuel de votre appareil d'automatisation dépend du profil de charge statique ou variable de votre installation. En tant que fabricant unique de technologies d'automatisation de pompes, KSB possède une large gamme de produits et couvre ainsi toutes les demandes.



La technologie d'automatisation innovante du moteur SuPremE® de KSB est particulièrement adaptée aux profils de charge variables car le moteur SuPremE® atteint un niveau d'efficacité élevé dans les tranches de charges partielles. La version actuelle va même au-delà des spécificités requises par la régulation ErP 2017

### Vous n'êtes pas sûrs de votre profil de charge ?

Gagnez en transparence avec l'unité de surveillance de pompes PumpMeter de KSB. Vous pouvez également utiliser notre outil de conseil complet SES Service Efficacité Système.

\*IE4 selon IEC (CD) 60034-30 Ed. 2.

## Le monde Eta

La gamme complète de la famille Eta bénéficie d'une large variété de produits hautement performants et de solutions de systèmes de coordinations pour les applications de chauffage, refroidissement, transport d'eau, assainissement, surpression, groupe anti-incendie et bien d'autres

### Etanorm® PumpDrive Pompe normalisée avec système de variation de vitesse monté sur le moteur



DN	25 - 150
Q [m³/h]	max. 780
H [m]	max. 160
p [bar]	max. 16
T [°C]	max. +140

Caractéristiques valables pour 60 Hz

**Exécution :** pompe horizontale à volute, monocellulaire en construction process, avec support de palier, chemise d'arbre / chemise d'arbre sous garniture et bagues d'usure remplaçables. Système de variation de vitesse monté sur le moteur.

**Applications :** arrosage, irrigation, relevage, chauffage urbain, adduction d'eau, chauffage, climatisation, relevage de condensat, piscines, systèmes anti-incendie, pompage d'eau chaude et surchauffée, eau de refroidissement, eau incendie, huiles, eau saline, u potable, eau saumâtre, eaux industrielles etc.



Automation en option : PumpMeter

pour utilisation 50 / 60 Hz

### Etaline® PumpDrive Pompe en exécution en ligne avec système de variation de vitesse monté sur le moteur



DN	32 - 200
Q [m³/h]	max. 850
H [m]	max. 139
p [bar]	max. 16
T [°C]	-10 bis +110

Caractéristiques valables pour 60 Hz

**Exécution :** pompe de chauffage monobloc en exécution en ligne. Système de variation de vitesse monté sur le moteur. L'arbre pompe et l'arbre moteur sont rigidement accouplés.

**Applications :** installations de chauffage à eau chaude, circuits de refroidissement, systèmes de climatisation, alimentation en eau, distribution d'eau chaude sanitaire, circuits de recirculation industriels.



Automation en option : PumpMeter, BOA-Systronic

pour utilisation 50 / 60 Hz

### Etaline® Z PumpDrive\*\* Pompe double en exécution en ligne avec système de variation de vitesse monté sur le moteur



DN	32 - 200
Q [m³/h]	max. 990
H [m]	max. 38
p [bar]	max. 16
T [°C]	-10 bis +110
n [min⁻¹]	max. 2100

**Exécution :** pompe de chauffage monobloc en exécution en ligne, en version double. Système de variation de vitesse monté sur le moteur. L'arbre pompe et l'arbre moteur sont rigidement accouplés. Fonctionnement redondant de la pompe Etaline Z possible sans régulateur supérieur grâce aux modules de contrôle pompe double (en accessoire).

**Applications :** installations de chauffage à eau chaude, circuits de refroidissement, systèmes de climatisation, alimentation en eau, distribution d'eau chaude sanitaire, circuits de recirculation industriels.



Automation en option : PumpMeter, BOA-Systronic

pour utilisation 50 / 60 Hz

### Etabloc® PumpDrive Pompe monobloc avec système de variation de vitesse monté sur le moteur



DN	25 - 150
Q [m³/h]	max. 715
H [m]	max. 144
p [bar]	max. 16
T [°C]	max. +140

Caractéristiques valables pour 60 Hz

**Exécution :** pompe monobloc à volute, en construction process, performances suivant EN 733, avec chemise d'arbre et bagues d'usure remplaçables. Système de variation de vitesse monté sur le moteur.

**Applications :** arrosage, irrigation, relevage, adduction d'eau, chauffage et climatisation, relevage de condensat, piscines, pompage d'eau chaude et surchauffée, eau de refroidissement, eau incendie, eau de mer, huiles, eau saline, eau potable, détergents, eau saumâtre, eaux industrielles etc.



Automation en option : PumpMeter

pour utilisation 50 / 60 Hz



**Etanorm® SYT / RSY\*\*** Pompes à eau surchauffée / à fluide caloporteur

DN	32 - 300
Q [m³/h]	max. 1900
H [m]	max. 102
p [bar]	max. 16
T [°C]	max. +350

Caractéristiques valables pour 50 Hz

**Exécution** : pompe horizontale à volute monocellulaire en construction process avec support de palier, performances et dimensions principales suivant EN 733, avec bagues d'usure remplaçables. Version ATEX disponible.

**Applications** : installations de transfert thermique (DIN 4754, VDI 3033), circulation d'eau surchauffée (DIN 4752).



Automation en option : PumpDrive

Également disponible en version 60 Hz

**Etabloc® SYT / Etaline® SYT\*\*** Pompes à eau surchauffée / à fluide caloporteur

DN	32 - 100
Q [m³/h]	max. 280
H [m]	max. 67
p [bar]	max. 16
T [°C]	max. +350

Caractéristiques valables pour 50 Hz

**Exécution** : pompe horizontale à volute, monocellulaire, en construction process avec performances et dimensions principales suivant EN 733 ou exécution en ligne, avec bagues d'usure remplaçables.

**Applications** : installations de transfert thermique (DIN 4754), circulation d'eau surchauffée (DIN 4752).



Automation en option : PumpDrive

Également disponible en version 60 Hz

**Etachrom® BC PumpDrive\*\*** Pompe monobloc en acier au chrome avec système de variation de vitesse monté sur le moteur

DN	25 - 80
Q [m³/h]	max. 184
H [m]	max. 107
p [bar]	max. 12
T [°C]	max. +110

Caractéristiques valables pour 50 Hz

**Exécution** : pompe horizontale à corps annulaire en construction monobloc, monocellulaire, performances nominales et dimensions principales suivant EN 733, avec bagues d'usure remplaçables et système de variation de vitesse monté sur le moteur.

**Applications** : arrosage, irrigation, relevage, adduction d'eau, chauffage, climatisation, systèmes anti-incendie, relevage de condensat, piscines, pompage d'eau chaude et surchauffée, eau de refroidissement, eau incendie, huiles, eau potable, détergents et eaux industrielles.



Automation en option : PumpMeter

pour utilisation 50 / 60 Hz

**Etachrom® NC PumpDrive\*\*** Pompe normalisée en acier au chrome

DN	25 - 80
Q [m³/h]	max. 212
H [m]	max. 105
p [bar]	max. 12
T [°C]	max. +110

Caractéristiques valables pour 60 Hz

**Exécution** : pompe horizontale à corps annulaire, monocellulaire, performances nominales et dimensions principales suivant EN 733, avec bagues d'usure remplaçables. Version ATEX disponible.

**Applications** : adduction d'eau, arrosage, irrigation, relevage, chauffage, climatisation, systèmes anti-incendie, pompage d'eau potable et d'eaux industrielles, eau chaude et surchauffée, eau de refroidissement, eau de piscine, eau incendie, condensat, huiles et détergents.



Automation en option : PumpMeter

pour utilisation 50 / 60 Hz

**Etaseco® / Etaseco®-I** Pompe normalisée à eau avec moteur à rotor noyé

DN	32 - 100
Q [m³/h]	max. 250
H [m]	max. 162
p [bar]	max. 16
T [°C]	max. +140

Caractéristiques valables pour 50 Hz

**Exécution** : pompe horizontale/verticale à volute, sans garniture d'étanchéité d'arbre, en construction process avec moteur à rotor noyé complètement fermé, fonctionnement silencieux, avec roue radiale, monocellulaire, monoflux, dimensions des brides de raccordement suivant EN 733.

**Applications** : pompage de liquides agressifs, inflammables, toxiques, volatils ou coûteux dans la chimie, la pétrochimie, les process de l'environnement et de l'industrie.

Automation en option : PumpMeter, PumpDrive

Également disponible en version 60 Hz

**Etaseco® RVP** Pompe à rotor noyé pour circuits de refroidissement

DN	32
Q [m³/h]	max. 20
H [m]	max. 25
p [bar]	max. 10
T [°C]	max. +85

**Exécution** : pompe horizontale/verticale à volute sans étanchéité d'arbre, en construction process avec moteur à rotor noyé complètement fermé, fonctionnement silencieux, avec roue radiale, monocellulaire, monoflux.

**Applications** : pompe pour le transport de liquides toxiques, volatils ou précieux dans l'environnement et l'industrie, circuits de refroidissement. Moyens de transport, environnement, industrie, applications nécessitant un faible niveau de bruit, une grande tranquillité de marche ou de longs intervalles d'entretien.

Automation en option : PumpMeter, PumpDrive

Également disponible en version 60 Hz

**Etanorm® GPV / CPV** Pompe verticale basse pression

DN	32 - 150
Q [m³/h]	max. 660
H [m]	max. 102
p [bar]	max. 16
T [°C]	max. +95

Caractéristiques valables pour 50 Hz

**Exécution** : pompe monocellulaire à volute pour l'installation verticale dans un réservoir fermé sous pression atmosphérique. Performances suivant EN 733.

Profondeur d'immersion max. 2000 mm.

**Applications** : pompage de solutions neutres de dégraissage et de phosphatage, d'eau de lavage avec produits de dégraissage, de peintures par immersion etc.



Automation en option : PumpDrive

Également disponible en version 60 Hz

**Etaprime® L** Pompe auto-amorçante pour liquides purs ou contaminés

DN	25 - 125
Q [m³/h]	max. 180
H [m]	max. 85
p [bar]	max. 10
T [°C]	max. +90

Caractéristiques valables pour 50 Hz

**Exécution** : pompe horizontale à volute, auto-amorçante, monocellulaire, avec roue multicanaux ouverte, en construction process avec support de palier. Version ATEX disponible.

**Applications** : pompage de liquides purs, contaminés ou agressifs exempts de substances solides et abrasives.

Également disponible en version 60 Hz