

Eva-Clean

motralec

4 rue Lavoisier . ZA Lavoisier . 95223 HERBLAY CEDEX
Tel. : 01.39.97.65.10 / Fax. : 01.39.97.68.48
Demande de prix / e-mail : service-commercial@motralec.com
www.motralec.com



Poste de relevage pour les eaux traitées en installation d'assainissement autonome.

Livret technique : 5588.5

> Domaine d'emploi

Évacuation de toutes les eaux domestiques en sortie de fosse toutes eaux et/ou en sortie de filtre à sable.
Relevage des eaux usées domestiques après traitements.

> Exécution

Cuve monobloc étanche en polyéthylène haute densité équipée d'une pompe submersible Ama-Drainer N avec interrupteur à flotteur incorporé.

> Caractéristiques

Q max. m³/h : 10
H max. m : 6,6
T max. °C : + 50
Passage libre : 10 mm

> Matériaux

Cuve : Polyéthylène haute densité
Pompe : Ama-Drainer N 301 SP (39023337)
Tuyauterie : PVC.

> Limite d'utilisation

Inadapté au pompage d'effluents provenant directement d'urinoirs et de W.C. Pour ces applications, utiliser le poste de relevage de matières fécales mini-Compacta ou Evamatic-Box N.

> Fourniture

Poste livré avec :

- Cuve, tuyau de refoulement avec coude, raccord union et couvercle à visser muni d'une vis de sécurité.
- Pompe avec interrupteur à flotteur incorporé, 5 m de câble électrique avec fiche comprenant mise à la terre et un clapet anti-retour incorporé.
- Kit de raccordement.

Les plus

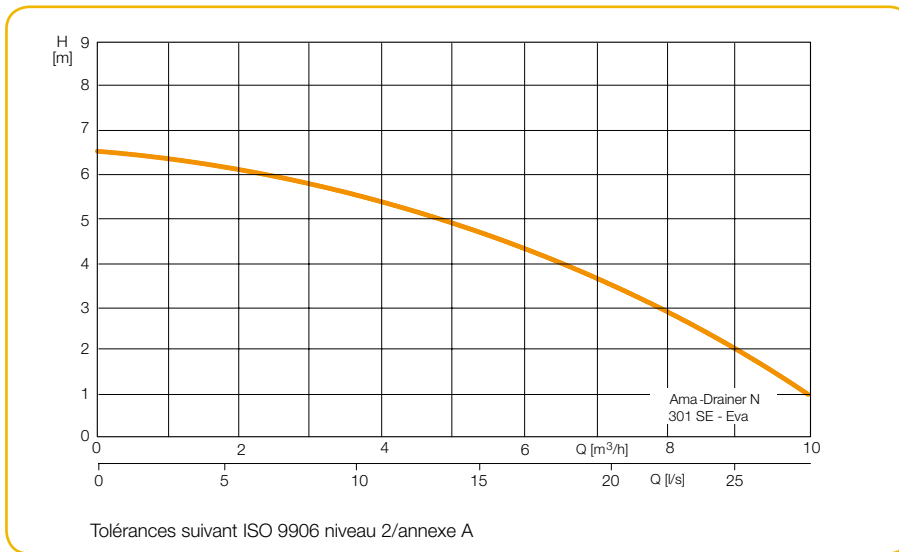
Évacuation :

- des eaux usées en sortie de fosses toutes eaux, terre filtrant, lit d'épandage, ...
- des eaux pluviales faiblement chargées

> Tarifs Produits

Eva-Clean	n° de code	Prix H.T. €	GM
1801/500	39023144	1 307,08	MX

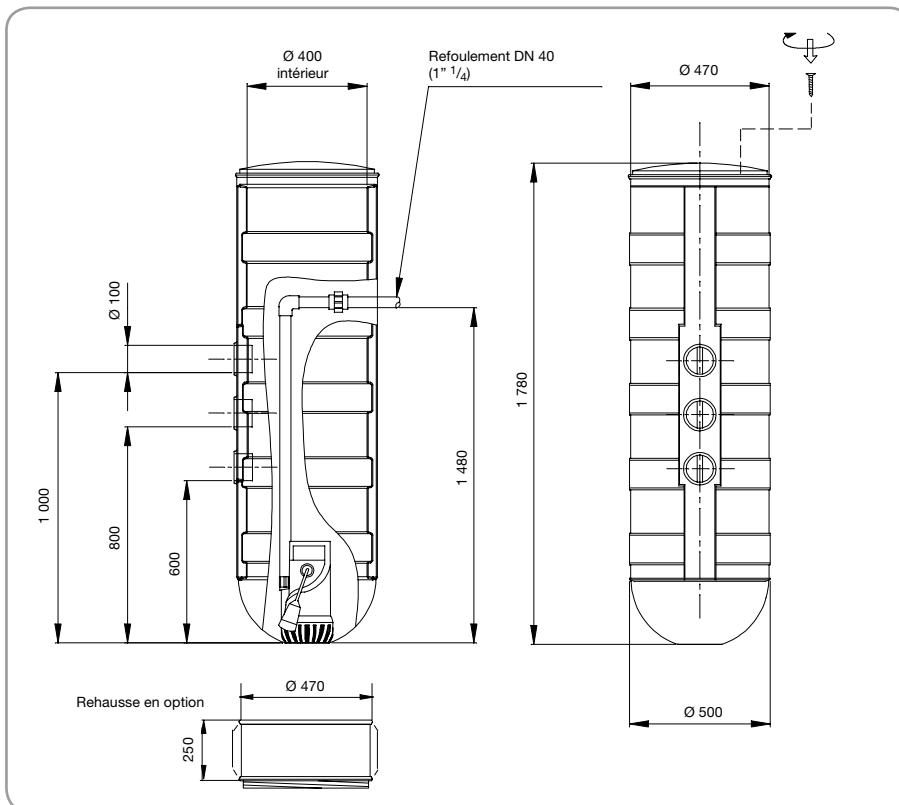
> **Courbe caractéristique**



> **Fiche technique**

Eva-Clean	Tube PVC Rp	P ₁ [kW]	P ₂ [kW]	Intensité 1~230V [A]	Longueur de câble [m]	Poids [kg]
1801/500	1 1/4	0,43	0,18	1,9	5	35

> **Encombres**



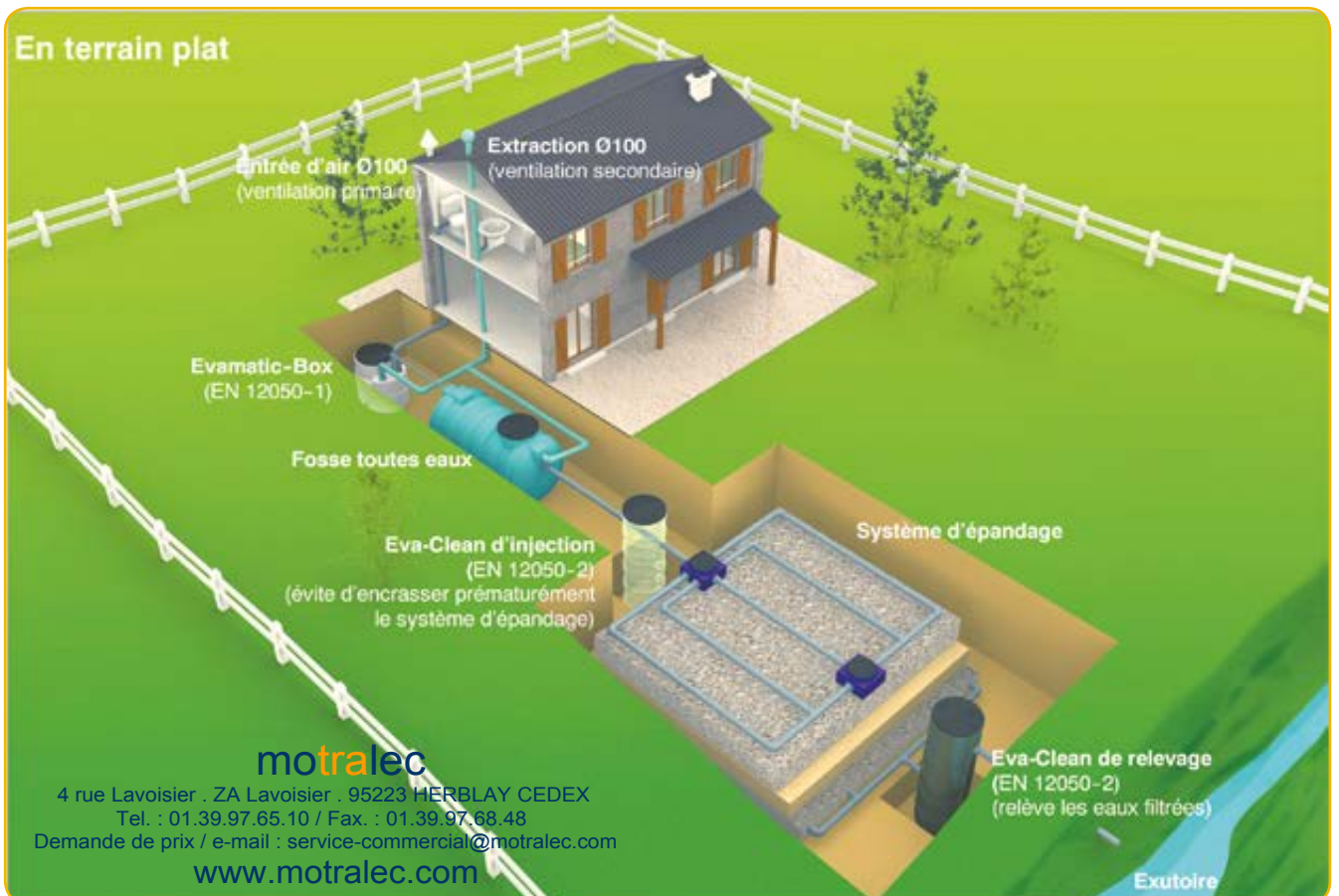
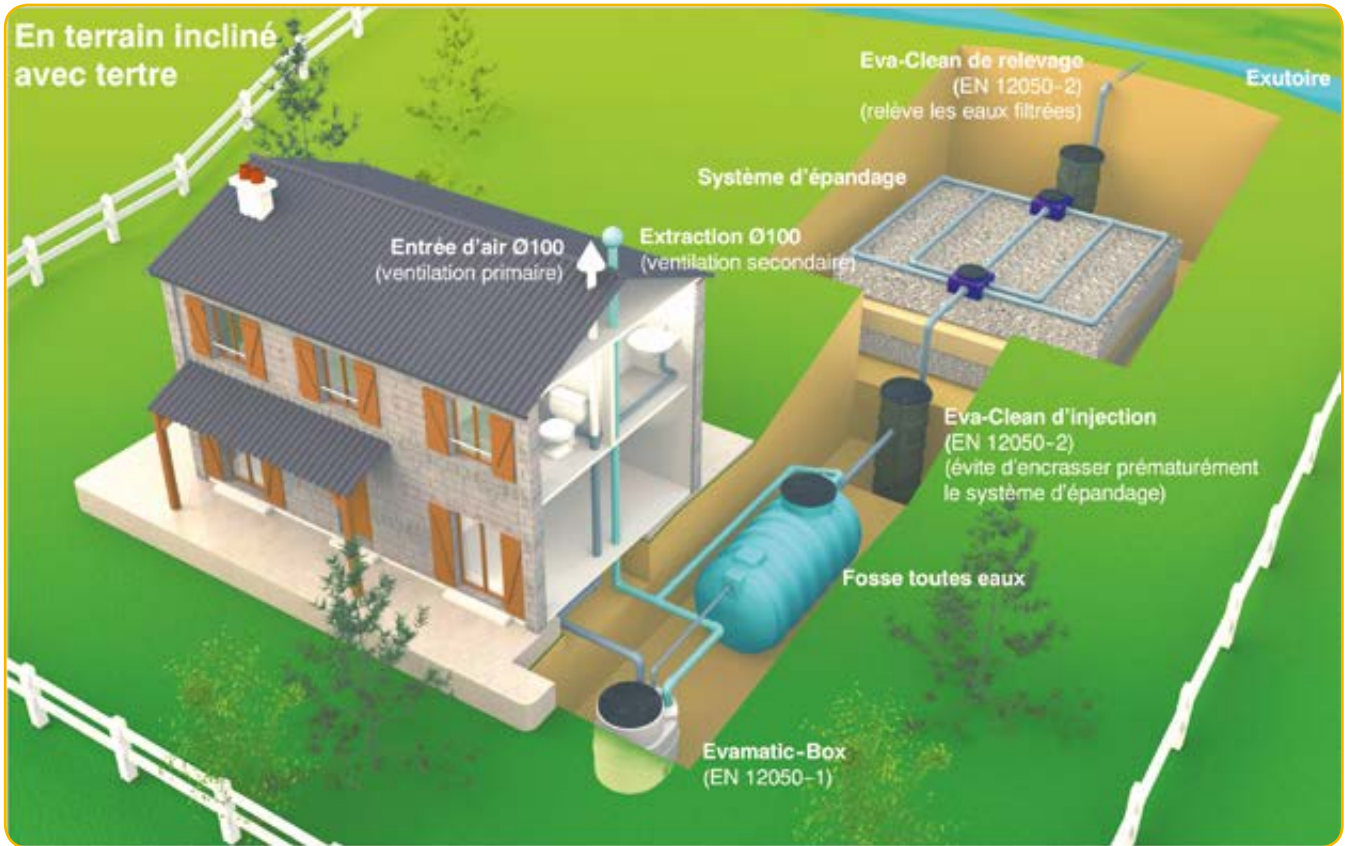
> **Accessoires**

Désignation	Poids kg	n° de code	Prix H.T. €	GM
Rehausse de couvercle H : 250 mm	4,50	39017583	256,23	U8

Eva-Clean

Poste de relevage pour les eaux traitées en installation d'assainissement autonome

> Exemples d'installations pour les Eva-Clean



motralec

4 rue Lavoisier . ZA Lavoisier . 95223 HERBLAY CEDEX

Tel. : 01.39.97.65.10 / Fax. : 01.39.97.68.48

Demande de prix / e-mail : service-commercial@motralec.com

www.motralec.com