

Moteur synchrone à réluctance

**KSB SuPremE B**

**Livret technique**



## **Copyright / Mentions légales**

Livret technique KSB SuPremE B

Tous droits réservés. Les contenus de ce document ne doivent pas être divulgués, reproduits, modifiés ou communiqués à des tiers sauf autorisation écrite du constructeur.

Ce document pourra faire l'objet de modifications sans préavis.

© KSB Aktiengesellschaft, Frankenthal 08.12.2014

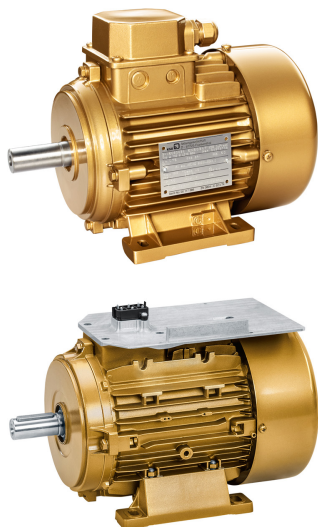
## Sommaire

<b>Technique d'entraînement .....</b>	<b>4</b>
Moteur synchrone à réluctance .....	4
KSB SuPremE B .....	4
Description générale .....	4
Applications principales .....	4
Désignation .....	4
Informations complémentaires concernant la désignation .....	4
Conception .....	4
Formes de construction .....	4
Vitesse de rotation / Fréquence .....	4
Avantages du produit .....	4
Niveau de bruit .....	5
Synoptique des versions .....	6
Caractéristiques techniques .....	10
Paquets d'entraînement .....	11
Dimensions .....	13
Modes d'installation .....	18
Couple disponible .....	20
Plan d'ensemble avec liste des pièces .....	21
Désignation détaillée .....	24

## Technique d'entraînement

### Moteur synchrone à réluctance

## KSB SuPremE B



### Description générale

Moteur synchrone à réluctance sans aimant, classe d'efficacité IE4 suivant IEC CD 60034-30 Ed. 2, 05-2011 pour fonctionnement avec variateur de fréquence sans capteur de position rotorique

### Applications principales

- Pompes à installation sèche, en particulier avec un nombre annuel élevé d'heures de fonctionnement et variation de charge
- Machines entraînées par rotation

### Désignation

Exemple : 2-45-225M

Explication concernant la désignation

Abréviation	Signification
2	Vitesse de rotation nominale, par ex. : 2 = 3000 t/min
45	Puissance assignée, par ex. 45 = 45,0 kW
225M	Taille moteur

### Informations complémentaires concernant la désignation

(⇒ page 24)

### Conception

- Moteur synchrone à réluctance sans aimant
- Rotor avec entrefers dans le matériau pour une plus grande perméabilité magnétique (suivant brevet américain n° 5818140)
- Points de fixation suivant EN 50347
- Dimensions extérieures suivant DIN V 42673 (07-2011)
- Auto-refroidi (construction TEFC)
- Hauteur d'axe 71 mm - 225 mm
- Puissance assignée 0,55 kW - 45 kW

### Formes de construction

Formes de construction existantes :

SuPremE B1 :

- Avec boîte à bornes pour connexion à PumpDrive 2 ou PumpDrive R pour montage mural et montage dans l'armoire de commande

SuPremE B2 :

- Avec préparation de montage pour PumpDrive 2 pour montage sur le moteur

Formes de construction

Forme de construction		Hauteur d'axe [mm]	Mode d'installation IM ...
Type de bride <sup>1)</sup>	Avec pied		
Sans	X	71 - 225	B3 <sup>2)</sup> , B6, B7, B8, V5, V6
Bride avec trous débouchants (FF)	X	71 - 225	V15 <sup>2)</sup> , V35, B35
	-	71 - 160	V1 <sup>2)</sup> , V3, B5
Bride avec trous taraudés (FT)	X	-	-
	-	≤ 132	V18 <sup>2)</sup> , B14, V19

### Vitesse de rotation / Fréquence

Vitesses de rotation et fréquences disponibles

Vitesse de rotation assignée [t/min]	Vitesse de rotation maximale [t/min]	Fréquence assignée [Hz]	Fréquence maximale [Hz]
1500	2100	50	70
3000	4200	100	140

### Avantages du produit

- Fonctionnement économe en énergie au point nominal grâce au rendement élevé au point nominal
- À 25 % de la vitesse nominale, le rendement du moteur est supérieur à 95 % du rendement nominal dans le cas de courbes couple-vitesse quadratiques.
- Interchangeabilité totale avec des moteurs IE2 grâce à la conformité à la norme DIN EN 50347 et aux dimensions extérieures suivant DIN 42673 (07-2011)
- Niveau sonore et ondulation de couple faibles grâce au rotor avec entrefers dans le matériau pour une plus grande perméabilité magnétique (suivant brevet américain n° 5818140)

<sup>1)</sup> Désignations selon EN 50347

<sup>2)</sup> Installation standard

- Construction robuste, car des capteurs supplémentaires ne sont pas nécessaires
- Longévité accrue des paliers grâce à la température basse du rotor
- Fonctionnement durable et écologique, car aucun aimant à base de terres rares telles que NdFeB n'est utilisé
- Entraînement compact et à vitesse variable en combinaison avec un PumpDrive 2 monté sur le moteur

## Niveau de bruit

Niveau de pression acoustique

Vitesse de rotation assignée [t/min]		Puissance assignée [kW]	Taille moteur	Niveau de pression acoustique <sup>3)</sup> [dB (A)]
3000	1500			
X	-	0,55	71M	70
X	-	0,75	80M	70
X	-	1,1	80M	70
X	-	1,5	90S	70
X	-	2,2	90L	70
X	-	3	100L	71
X	-	4	112M	71
X	-	5,5	132S	71
X	-	7,5	132S	71
X	-	11	160M	71
X	-	15	160M	71
X	-	18,5	160L	72
X	-	22	180M	72
X	-	30	200L	72
X	-	37	200L	72
X	-	45	225M	72
-	X	0,55	80M	60
-	X	0,75	80M	60
-	X	1,1	90S	60
-	X	1,5	90L	60
-	X	2,2	100L	60
-	X	3	100L	60
-	X	4	112M	61
-	X	5,5	132S	61
-	X	7,5	132M	61
-	X	11	160M	61
-	X	15	160L	61
-	X	18,5	180M	62
-	X	22	180L	62
-	X	30	200L	62
-	X	37	225S	62
-	X	45	225M	62

<sup>3)</sup> Mesuré en marche à vide avec vitesse de rotation assignée suivant IEC 60034-9

## Synoptique des versions

### Moteur avec bout d'arbre normal

Pour tous les moteurs de cette version s'applique :

- bout d'arbre claveté
- palier standard
- couleur RAL1036

### Moteur avec bout d'arbre normal

Vitesse nominale [r/min]	Puissance assignée [kW]	Taille moteur	Mode d'installation IM ...	Raccordement électrique	Type	N° article
3000	0,55	71M	B3	Boîte à bornes	2-0,55- 71M-BWA7F3NRSDDWWZWKSF	01562046
3000	0,75	80M	B3	Boîte à bornes	2-0,75- 80M-BWA7F3NRSDDWWZWKSF	01562087
3000	1,1	80M	B3	Boîte à bornes	2-1,10- 80M-BWA7F3NRSDDWWZWKSF	01562088
3000	1,5	90S	B3	Boîte à bornes	2-1,50- 90S-BWA7F3NRSDDWWZWKSF	01562089
3000	2,2	90L	B3	Boîte à bornes	2-2,20- 90L-BWA7F3NRSDDWWZWKSF	01562090
3000	3,0	100L	B3	Boîte à bornes	2-3,00-100L-BWA7F3NRSDDWWZWKSF	01562091
3000	4,0	112M	B3	Boîte à bornes	2-4,00-112M-BWA7F3NRSDDWWZWKSF	01562092
3000	5,5	132S	B3	Boîte à bornes	2-5,50-132S-BWA7F3NRSDDWWZWKSF	01562093
3000	7,5	132S	B3	Boîte à bornes	2-7,50-132S-BWA7F3NRSDDWWZWKSF	01562094
3000	11,0	160M	B3	Boîte à bornes	2-11,0-160M-BWA7F3NRSDDWWZWKSF	01562095
3000	15,0	160M	B3	Boîte à bornes	2-15,0-160M-BWA7F3NRSDDWWZWKSF	01562096
3000	18,5	160L	B3	Boîte à bornes	2-18,5-160L-BWA7F3NRSDDWWZWKSF	01562097
3000	22,0	180M	B3	Boîte à bornes	2-22,0-180M-BWA7F3NTHDWWZWKSF	01562098
3000	30,0	200L	B3	Boîte à bornes	2-30,0-200L-BWA7F3NTHDWWZWKSF	01562099
3000	37,0	200L	B3	Boîte à bornes	2-37,0-200L-BWA7F3NTHDWWZWKSF	01562100
3000	45,0	225M	B3	Boîte à bornes	2-45,0-225M-BWA7F3NTHDWWZWKSF	01562101
1500	0,55	80M	B3	Boîte à bornes	4-0,55- 80M-BWA7F3NRSDDWWZWKSF	01562102
1500	0,75	80M	B3	Boîte à bornes	4-0,75- 80M-BWA7F3NRSDDWWZWKSF	01562103
1500	1,1	90S	B3	Boîte à bornes	4-1,10- 90S-BWA7F3NRSDDWWZWKSF	01562104
1500	1,5	90L	B3	Boîte à bornes	4-1,50- 90L-BWA7F3NRSDDWWZWKSF	01562105
1500	2,2	100L	B3	Boîte à bornes	4-2,20-100L-BWA7F3NRSDDWWZWKSF	01562106
1500	3,0	100L	B3	Boîte à bornes	4-3,00-100L-BWA7F3NRSDDWWZWKSF	01562107
1500	4,0	112M	B3	Boîte à bornes	4-4,00-112M-BWA7F3NRSDDWWZWKSF	01562108
1500	5,5	132S	B3	Boîte à bornes	4-5,50-132S-BWA7F3NRSDDWWZWKSF	01562109
1500	7,5	132M	B3	Boîte à bornes	4-7,50-132M-BWA7F3NRSDDWWZWKSF	01562110
1500	11,0	160M	B3	Boîte à bornes	4-11,0-160M-BWA7F3NRSDDWWZWKSF	01562111
1500	15,0	160L	B3	Boîte à bornes	4-15,0-160L-BWA7F3NRSDDWWZWKSF	01562112
1500	18,5	180M	B3	Boîte à bornes	4-18,5-180M-BWA7F3NTHDWWZWKSF	01562113
1500	22,0	180L	B3	Boîte à bornes	4-22,0-180L-BWA7F3NTHDWWZWKSF	01562114
1500	30,0	200L	B3	Boîte à bornes	4-30,0-200L-BWA7F3NTHDWWZWKSF	01562115
1500	37,0	225S	B3	Boîte à bornes	4-37,0-225S-BWA7F3NTHDWWZWKSF	01562116
1500	45,0	225M	B3	Boîte à bornes	4-45,0-225M-BWA7F3NTHDWWZWKSF	01562117
3000	0,55	71M	V15	Boîte à bornes	2-0,55- 71M-BWA7F3NLSDDWFZWKSF	01562118
3000	0,75	80M	V15	Boîte à bornes	2-0,75- 80M-BWA7F3NLSDDWFZWKSF	01562119
3000	1,1	80M	V15	Boîte à bornes	2-1,10- 80M-BWA7F3NLSDDWFZWKSF	01562120
3000	1,5	90S	V15	Boîte à bornes	2-1,50- 90S-BWA7F3NLSDDWFZWKSF	01562121
3000	2,2	90L	V15	Boîte à bornes	2-2,20- 90L-BWA7F3NLSDDWFZWKSF	01562122
3000	3,0	100L	V15	Boîte à bornes	2-3,00-100L-BWA7F3NLSDDWFZWKSF	01562123
3000	4,0	112M	V15	Boîte à bornes	2-4,00-112M-BWA7F3NLSDDWFZWKSF	01562124
3000	5,5	132S	V15	Boîte à bornes	2-5,50-132S-BWA7F3NLSDDWFZWKSF	01562125
3000	7,5	132S	V15	Boîte à bornes	2-7,50-132S-BWA7F3NLSDDWFZWKSF	01562126
3000	11,0	160M	V15	Boîte à bornes	2-11,0-160M-BWA7F3NLSDDWFZWKSF	01562127
3000	15,0	160M	V15	Boîte à bornes	2-15,0-160M-BWA7F3NLSDDWFZWKSF	01562128
3000	18,5	160L	V15	Boîte à bornes	2-18,5-160L-BWA7F3NLSDDWFZWKSF	01562129
3000	22,0	180M	V15	Boîte à bornes	2-22,0-180M-BWA7F3NTHDWFZWKSF	01562130

Vitesse nominale [t/min]	Puissance assignée [kW]	Taille moteur	Mode d'installation IM ...	Raccordement électrique	Type	N° article
3000	30,0	200L	V15	Boîte à bornes	2-30,0-200L-BWA7F3NTHDWFZWKSF	01562131
3000	37,0	200L	V15	Boîte à bornes	2-37,0-200L-BWA7F3NTHDWFZWKSF	01562132
3000	45,0	225M	V15	Boîte à bornes	2-45,0-225M-BWA7F3NTHDWFZWKSF	01562133
1500	0,55	80M	V15	Boîte à bornes	4-0,55- 80M-BWA7F3NLSDFWFZWKSF	01562134
1500	0,75	80M	V15	Boîte à bornes	4-0,75- 80M-BWA7F3NLSDFWFZWKSF	01562135
1500	1,1	90S	V15	Boîte à bornes	4-1,10- 90S-BWA7F3NLSDFWFZWKSF	01562136
1500	1,5	90L	V15	Boîte à bornes	4-1,50- 90L-BWA7F3NLSDFWFZWKSF	01562137
1500	2,2	100L	V15	Boîte à bornes	4-2,20-100L-BWA7F3NLSDFWFZWKSF	01562138
1500	3,0	100L	V15	Boîte à bornes	4-3,00-100L-BWA7F3NLSDFWFZWKSF	01562139
1500	4,0	112M	V15	Boîte à bornes	4-4,00-112M-BWA7F3NLSDFWFZWKSF	01562140
1500	5,5	132S	V15	Boîte à bornes	4-5,50-132S-BWA7F3NLSDFWFZWKSF	01562141
1500	7,5	132M	V15	Boîte à bornes	4-7,50-132M-BWA7F3NLSDFWFZWKSF	01562142
1500	11,0	160M	V15	Boîte à bornes	4-11,0-160M-BWA7F3NLSDFWFZWKSF	01562143
1500	15,0	160L	V15	Boîte à bornes	4-15,0-160L-BWA7F3NLSDFWFZWKSF	01562144
1500	18,5	180M	V15	Boîte à bornes	4-18,5-180M-BWA7F3NTHDWFZWKSF	01562145
1500	22,0	180L	V15	Boîte à bornes	4-22,0-180L-BWA7F3NTHDWFZWKSF	01562146
1500	30,0	200L	V15	Boîte à bornes	4-30,0-200L-BWA7F3NTHDWFZWKSF	01562147
1500	37,0	225S	V15	Boîte à bornes	4-37,0-225S-BWA7F3NTHDWFZWKSF	01562148
1500	45,0	225M	V15	Boîte à bornes	4-45,0-225M-BWA7F3NTHDWFZWKSF	01562149
3000	0,55	71M	B3	Adaptateur pour PumpDrive 2	2-0,55- 71M-BWA7F3NPSDWWZWKSF	01562150
3000	0,75	80M	B3	Adaptateur pour PumpDrive 2	2-0,75- 80M-BWA7F3NPSDWWZWKSF	01562151
3000	1,1	80M	B3	Adaptateur pour PumpDrive 2	2-1,10- 80M-BWA7F3NPSDWWZWKSF	01562152
3000	1,5	90S	B3	Adaptateur pour PumpDrive 2	2-1,50- 90S-BWA7F3NPSDWWZWKSF	01562153
3000	2,2	90L	B3	Adaptateur pour PumpDrive 2	2-2,20- 90L-BWA7F3NPSDWWZWKSF	01562154
3000	3,0	100L	B3	Adaptateur pour PumpDrive 2	2-3,00-100L-BWA7F3NPSDWWZWKSF	01562155
3000	4,0	112M	B3	Adaptateur pour PumpDrive 2	2-4,00-112M-BWA7F3NPSDWWZWKSF	01562156
3000	5	132S	B3	Adaptateur pour PumpDrive 2	2-5,50-132S-BWA7F3NPSDWWZWKSF	01562157
3000	7,5	132S	B3	Adaptateur pour PumpDrive 2	2-7,50-132S-BWA7F3NPSDWWZWKSF	01562158
3000	11,0	160M	B3	Adaptateur pour PumpDrive 2	2-11,0-160M-BWA7F3NPSDWWZWKSF	01562159
1500	0,55	080M	B3	Adaptateur pour PumpDrive 2	4-0,55- 80M-BWA7F3NPSDWWZWKSF	01562166
1500	0,75	080M	B3	Adaptateur pour PumpDrive 2	4-0,75- 80M-BWA7F3NPSDWWZWKSF	01562167
1500	1,1	90S	B3	Adaptateur pour PumpDrive 2	4-1,10- 90S-BWA7F3NPSDWWZWKSF	01562168
1500	1,5	90L	B3	Adaptateur pour PumpDrive 2	4-1,50- 90L-BWA7F3NPSDWWZWKSF	01562169
1500	2,2	100L	B3	Adaptateur pour PumpDrive 2	4-2,20-100L-BWA7F3NPSDWWZWKSF	01562170
1500	3,0	100L	B3	Adaptateur pour PumpDrive 2	4-3,00-100L-BWA7F3NPSDWWZWKSF	01562171
1500	4,0	112M	B3	Adaptateur pour PumpDrive 2	4-4,00-112M-BWA7F3NPSDWWZWKSF	01562172
1500	5,5	132S	B3	Adaptateur pour PumpDrive 2	4-5,50-132S-BWA7F3NPSDWWZWKSF	01562173
1500	7,5	132M	B3	Adaptateur pour PumpDrive 2	4-7,50-132M-BWA7F3NPSDWWZWKSF	01562174
1500	11,0	160M	B3	Adaptateur pour PumpDrive 2	4-11,0-160M-BWA7F3NPSDWWZWKSF	01562175
3000	0,55	71M	V1	Adaptateur pour PumpDrive 2	2-0,55- 71M-BWA7F3NPWDWFZWKSF	01562182
3000	0,75	80M	V1	Adaptateur pour PumpDrive 2	2-0,75- 80M-BWA7F3NPWDWFZWKSF	01562183
3000	1,1	80M	V1	Adaptateur pour PumpDrive 2	2-1,10- 80M-BWA7F3NPWDWFZWKSF	01562184
3000	1,5	90S	V1	Adaptateur pour PumpDrive 2	2-1,50- 90S-BWA7F3NPWDWFZWKSF	01562185
3000	2,2	90L	V1	Adaptateur pour PumpDrive 2	2-2,20- 90L-BWA7F3NPWDWFZWKSF	01562186
3000	3,0	100L	V1	Adaptateur pour PumpDrive 2	2-3,00-100L-BWA7F3NPWDWFZWKSF	01562187
3000	4,0	112M	V1	Adaptateur pour PumpDrive 2	2-4,00-112M-BWA7F3NPWDWFZWKSF	01562188
3000	5,5	132S	V1	Adaptateur pour PumpDrive 2	2-5,50-132S-BWA7F3NPWDWFZWKSF	01562189
3000	7,5	132S	V1	Adaptateur pour PumpDrive 2	2-7,50-132S-BWA7F3NPWDWFZWKSF	01562190
3000	11,0	160M	V1	Adaptateur pour PumpDrive 2	2-11,0-160M-BWA7F3NPWDWFZWKSF	01562191
1500	0,55	80M	V1	Adaptateur pour PumpDrive 2	4-0,55- 80M-BWA7F3NPWDWFZWKSF	01562194
1500	0,75	80M	V1	Adaptateur pour PumpDrive 2	4-0,75- 80M-BWA7F3NPWDWFZWKSF	01562195
1500	1,1	90S	V1	Adaptateur pour PumpDrive 2	4-1,10- 90S-BWA7F3NPWDWFZWKSF	01562196
1500	1,5	90L	V1	Adaptateur pour PumpDrive 2	4-1,50- 90L-BWA7F3NPWDWFZWKSF	01562197



Vitesse nominale [t/min]	Puissance assignée [kW]	Taille moteur	Mode d'installation IM ...	Raccordement électrique	Type	N° article
1500	2,2	100L	V1	Adaptateur pour PumpDrive 2	4-2,20-100L-BWA7F3NPWDWFZWKSF	01562198
1500	3,0	100L	V1	Adaptateur pour PumpDrive 2	4-3,00-100L-BWA7F3NPWDWFZWKSF	01562199
1500	4,0	112M	V1	Adaptateur pour PumpDrive 2	4-4,00-112M-BWA7F3NPWDWFZWKSF	01562200
1500	5,5	132S	V1	Adaptateur pour PumpDrive 2	4-5,50-132S-BWA7F3NPWDWFZWKSF	01562201
1500	7,5	132M	V1	Adaptateur pour PumpDrive 2	4-7,50-132M-BWA7F3NPWDWFZWKSF	01562202
1500	11,0	160M	V1	Adaptateur pour PumpDrive 2	4-11,0-160M-BWA7F3NPWDWFZWKSF	01562203
3000	0,55	71M	V15	Adaptateur pour PumpDrive 2	2-0,55- 71M-BWA7F3NPSDWFZWKSF	01562205
3000	0,75	80M	V15	Adaptateur pour PumpDrive 2	2-0,75- 80M-BWA7F3NPSDWFZWKSF	01562206
3000	1,1	80M	V15	Adaptateur pour PumpDrive 2	2-1,10- 80M-BWA7F3NPSDWFZWKSF	01562207
3000	1,5	90S	V15	Adaptateur pour PumpDrive 2	2-1,50- 90S-BWA7F3NPSDWFZWKSF	01562208
3000	2,2	90L	V15	Adaptateur pour PumpDrive 2	2-2,20- 90L-BWA7F3NPSDWFZWKSF	01562209
3000	3,0	100L	V15	Adaptateur pour PumpDrive 2	2-3,00-100L-BWA7F3NPSDWFZWKSF	01562210
3000	4,0	112M	V15	Adaptateur pour PumpDrive 2	2-4,00-112M-BWA7F3NPSDWFZWKSF	01562211
3000	5,5	132S	V15	Adaptateur pour PumpDrive 2	2-5,50-132S-BWA7F3NPSDWFZWKSF	01562212
3000	7,5	132S	V15	Adaptateur pour PumpDrive 2	2-7,50-132S-BWA7F3NPSDWFZWKSF	01562213
3000	11,0	160M	V15	Adaptateur pour PumpDrive 2	2-11,0-160M-BWA7F3NPSDWFZWKSF	01562214
1500	0,55	80M	V15	Adaptateur pour PumpDrive 2	4-0,55- 80M-BWA7F3NPSDWFZWKSF	01562221
1500	0,75	80M	V15	Adaptateur pour PumpDrive 2	4-0,75- 80M-BWA7F3NPSDWFZWKSF	01562222
1500	1,1	90S	V15	Adaptateur pour PumpDrive 2	4-1,10- 90S-BWA7F3NPSDWFZWKSF	01562223
1500	1,5	90L	V15	Adaptateur pour PumpDrive 2	4-1,50- 90L-BWA7F3NPSDWFZWKSF	01562224
1500	2,2	100L	V15	Adaptateur pour PumpDrive 2	4-2,20-100L-BWA7F3NPSDWFZWKSF	01562225
1500	3,0	100L	V15	Adaptateur pour PumpDrive 2	4-3,00-100L-BWA7F3NPSDWFZWKSF	01562226
1500	4,0	112M	V15	Adaptateur pour PumpDrive 2	4-4,00-112M-BWA7F3NPSDWFZWKSF	01562227
1500	5,5	132S	V15	Adaptateur pour PumpDrive 2	4-5,50-132S-BWA7F3NPSDWFZWKSF	01562228
1500	7,5	132M	V15	Adaptateur pour PumpDrive 2	4-7,50-132M-BWA7F3NPSDWFZWKSF	01562229
1500	11,0	160M	V15	Adaptateur pour PumpDrive 2	4-11,0-160M-BWA7F3NPSDWFZWKSF	01562230

**Moteurs avec bout d'arbre lisse pour utilisation avec la gamme Movitec**

Pour tous les moteurs de cette version s'applique :

- bout d'arbre lisse
- couleur RAL1036

Bride et palier butée suivant spécification moteur pour pompes de la gamme Movitec

Vitesse nominale [t/min]	Puissance assignée [kW]	Taille moteur	Mode d'installation IM ...	Raccordement électrique	Palier butée	Type	N° article
1500	0,55	80M	V18	Boîte à bornes	○	4-0,55- 80M-BWA7F3NNWDWBZWKSF	01598311
1500	0,75	80M	V18	Boîte à bornes	○	4-0,75- 80M-BWA7F3NNWDWBZWKSF	01598312
1500	1,1	90S	V18	Boîte à bornes	■	4-1,10- 90S-BWA7F3NNWCWBZWKSF	01598286
1500	1,5	90L	V18	Boîte à bornes	■	4-1,50- 90L-BWA7F3NNWCWBZWKSF	01598287
1500	2,2	100L	V18	Boîte à bornes	■	4-2,20-100L-BWA7F3NNWCWBZWKSF	01598288
1500	3	100L	V18	Boîte à bornes	■	4-3,00-100L-BWA7F3NNWCWBZWKSF	01598289
1500	4	112M	V18	Boîte à bornes	○	4-4,00-112M-BWA7F3NNWDWBZWKSF	01598317
1500	5,5	132S	V1	Boîte à bornes	○	4-5,50-132S-BWA7F3NNWDWAZWKSF	01596652
1500	7,5	132M	V1	Boîte à bornes	○	4-7,50-132M-BWA7F3NNWDWAZWKSF	01596653
1500	11	160M	V1	Boîte à bornes	□	4-11,0-160M-BWA7F3NNWFWAZWKSF	01596594
1500	15	160L	V1	Boîte à bornes	□	4-15,0-160L-BWA7F3NNWFWAZWKSF	01596595
3000	0,55	71M	V18	Boîte à bornes	○	2-0,55- 71M-BWA7F3NNWDWBZWKSF	01598304



Vitesse nominale [t/min]	Puissance assignée [kW]	Taille moteur	Mode d'installation IM ...	Raccordement électrique	Palier butée	Type	N° article
3000	0,75	80M	V18	Boîte à bornes	○	2-0,75- 80M-BWA7F3NNWDWBZWKSF	01598305
3000	1,1	80M	V18	Boîte à bornes	○	2-1,10- 80M-BWA7F3NNWDWBZWKSF	01598306
3000	1,5	90S	V18	Boîte à bornes	■	2-1,50- 90S-BWA7F3NNWCWBZWKSF	01598283
3000	2,2	90L	V18	Boîte à bornes	■	2-2,20- 90L-BWA7F3NNWCWBZWKSF	01598284
3000	3	100L	V18	Boîte à bornes	■	2-3,00-100L-BWA7F3NNWCWBZWKSF	01598285
3000	4	112M	V18	Boîte à bornes	○	2-4,00-112M-BWA7F3NNWDWBZWKSF	01598310
3000	5,5	132S	V1	Boîte à bornes	○	2-5,50-132S-BWA7F3NNWDWAZWKSF	01596640
3000	7,5	132S	V1	Boîte à bornes	○	2-7,50-132S-BWA7F3NNWDWAZWKSF	01596641
3000	11	160M	V1	Boîte à bornes	□	2-11,0-160M-BWA7F3NNWFWAZWKSF	01596591
3000	15	160M	V1	Boîte à bornes	□	2-15,0-160M-BWA7F3NNWFWAZWKSF	01596592
3000	18,5	160L	V1	Boîte à bornes	□	2-18,5-160L-BWA7F3NNWFWAZWKSF	01596593
1500	0,55	80M	V18	Adaptateur pour PumpDrive 2	○	4-0,55- 80M-BWA7F3NPWDWBZWKSF	01598297
1500	0,75	80M	V18	Adaptateur pour PumpDrive 2	○	4-0,75- 80M-BWA7F3NPWDWBZWKSF	01598298
1500	1,1	90S	V18	Adaptateur pour PumpDrive 2	■	4-1,10- 90S-BWA7F3NPWCWBZWKSF	01598279
1500	1,5	90L	V18	Adaptateur pour PumpDrive 2	■	4-1,50- 90L-BWA7F3NPWCWBZWKSF	01598280
1500	2,2	100L	V18	Adaptateur pour PumpDrive 2	■	4-2,20-100L-BWA7F3NPWCWBZWKSF	01598281
1500	3	100L	V18	Adaptateur pour PumpDrive 2	■	4-3,00-100L-BWA7F3NPWCWBZWKSF	01598282
1500	4	112M	V18	Adaptateur pour PumpDrive 2	○	4-4,00-112M-BWA7F3NPWDWBZWKSF	01598303
1500	5,5	132S	V1	Adaptateur pour PumpDrive 2	○	4-5,50-132S-BWA7F3NPWDWAZWKSF	01596629
1500	7,5	132M	V1	Adaptateur pour PumpDrive 2	○	4-7,50-132M-BWA7F3NPWDWAZWKSF	01596630
1500	11	160M	V1	Adaptateur pour PumpDrive 2	□	4-11,0-160M-BWA7F3NPWFWAZWKSF	01596589
3000	0,55	71M	V18	Adaptateur pour PumpDrive 2	○	2-0,55- 71M-BWA7F3NPWDWBZWKSF	01598290
3000	0,75	80M	V18	Adaptateur pour PumpDrive 2	○	2-0,75- 80M-BWA7F3NPWDWBZWKSF	01598291
3000	1,1	80M	V18	Adaptateur pour PumpDrive 2	○	2-1,10- 80M-BWA7F3NPWDWBZWKSF	01598292
3000	1,5	90S	V18	Adaptateur pour PumpDrive 2	■	2-1,50- 90S-BWA7F3NPWCWBZWKSF	01598276
3000	2,2	90L	V18	Adaptateur pour PumpDrive 2	■	2-2,20- 90L-BWA7F3NPWCWBZWKSF	01598277
3000	3	100L	V18	Adaptateur pour PumpDrive 2	■	2-3,00-100L-BWA7F3NPWCWBZWKSF	01598278
3000	4	112M	V18	Adaptateur pour PumpDrive 2	○	2-4,00-112M-BWA7F3NPWDWBZWKSF	01598296
3000	5,5	132S	V1	Adaptateur pour PumpDrive 2	○	2-5,50-132S-BWA7F3NPWDWAZWKSF	01596617
3000	7,5	132S	V1	Adaptateur pour PumpDrive 2	○	2-7,50-132S-BWA7F3NPWDWAZWKSF	01596618
3000	11	160M	V1	Adaptateur pour PumpDrive 2	□	2-11,0-160M-BWA7F3NPWFWAZWKSF	01596586


Légende

Symbole	Explication
○	Palier butée standard
■	Palier butée renforcé
□	Palier butée renforcé axialement

**Caractéristiques techniques**

## Caractéristiques techniques

Paramètre	Valeur	
Température ambiante	-20 °C – +40 °C	
Humidité de l'air	Humidité de l'air relative maximale de 60 % à une température ambiante de 40 °C	
Altitude d'installation	≤ 1000 m (sans réduction de la puissance)	
Classe d'isolation	F	
Couple initial de démarrage en % du couple assigné	10 s max.	110 %
	Permanent	100 %
Couple maximal en % du couple assigné	110 %	
Indice de protection	SuPremE B1, hauteur d'axe 71 – 225 mm	IP55
	SuPremE B1, hauteur d'axe 71 – 112 mm	IP40 / IP55 <sup>4)</sup>
	SuPremE B2, hauteur d'axe 132 – 225 mm	IP55
Peinture	RAL 1036	

 Le  $\cos \varphi$  indiqué dans les tableaux suivants ne peut être utilisé pour le raccordement vers le réseau d'alimentation. Le  $\cos \varphi$  utilisé pour le raccordement vers le réseau est proche de 1 et figure, comme les autres valeurs de raccordement, dans les livrets techniques de PumpDrive, PumpDrive 2 et PumpDrive R.

## Caractéristiques électriques pour tous les moteurs en fonction de la puissance et de la vitesse de rotation assignées

Vitesse de rotation assignée	Puissance assignée	Taille moteur	Courant assigné	Rendement Point assigné	Couple assigné	Moment d'inertie	$\cos \varphi$ <sup>5)</sup>	Tension assignée	Poids	Données
[t/min]	[kW]		[A]	[%]	[Nm]	[kgm <sup>2</sup> ]		[V]	[kg]	
3000	0,55	71M	1,6	83,7	1,8	7,50E-05	0,68	350	9	ED1
3000	0,75	80M	2,1	85,0	2,4	1,30E-03	0,67	360	10	ED2
3000	1,1	80M	3,0	86,5	3,5	1,90E-03	0,68	360	12	ED3
3000	1,5	90S	4,1	87,6	4,8	1,70E-03	0,63	380	15	ED4
3000	2,2	90L	5,6	88,9	7,0	2,50E-03	0,71	360	18	ED5
3000	3	100L	7,6	89,8	9,5	4,80E-03	0,70	360	24	ED6
3000	4	112M	9,4	90,6	12,7	3,97E-03	0,76	355	35	ED7
3000	5,5	132S	12,5	91,4	17,5	1,90E-02	0,76	365	43	ED8
3000	7,5	132S	16,7	92,1	23,9	2,60E-02	0,76	370	56	ED9
3000	11	160M	23,7	92,9	35,0	3,00E-02	0,77	375	73	ED10
3000	15	160M	32,0	93,5	47,7	5,58E-02	0,79	365	82	ED11
3000	18,5	160L	38,8	93,8	58,9	8,49E-02	0,79	370	102	ED12
3000	22	180M	50,7	94,1	70,0	1,20E-01	0,75	355	157	ED13
3000	30	200L	63,5	94,6	95,5	2,23E-01	0,79	365	222	ED14
3000	37	200L	77,8	94,8	117,8	3,40E-01	0,80	360	257	ED15
3000	45	225M	97,0	95,1	143,2	5,02E-01	0,78	360	396	ED16
1500	0,55	80M	1,6	84,5	3,5	1,30E-03	0,67	350	11	ED17
1500	0,75	80M	2,1	85,7	4,8	1,90E-03	0,68	355	13	ED18
1500	1,1	90S	3,0	87,2	7,0	1,70E-03	0,67	360	15	ED19
1500	1,5	90L	4,0	88,2	9,5	2,50E-03	0,67	365	18	ED20
1500	2,2	100L	5,7	89,5	14,0	1,70E-03	0,68	365	25	ED21
1500	3	100L	7,8	90,4	19,1	4,80E-03	0,69	355	30	ED22

4) IP40 sans PumpDrive 2 monté sur le moteur, IP55 avec PumpDrive 2 monté sur le moteur

5) Ne peut être utilisé pour le raccordement vers le réseau

Vitesse de rotation assignée	Puissance assignée	Taille moteur	Courant assigné	Rendement Point assigné	Couple assigné	Moment d'inertie	cos φ <sup>5)</sup>	Tension assignée	Poids	Données
[t/min]	[kW]		[A]	[%]	[Nm]	[kgm <sup>2</sup> ]		[V]	[kg]	
1500	4	112M	9,6	91,2	25,5	5,62E-03	0,73	360	37	ED23
1500	5,5	132S	13,5	92,0	35,0	1,90E-02	0,73	350	45	ED24
1500	7,5	132M	17,6	92,7	47,7	1,97E-02	0,75	355	60	ED25
1500	11	160M	24,2	93,5	70,0	4,25E-02	0,77	365	81	ED26
1500	15	160L	33,0	94,0	95,5	7,90E-02	0,78	355	107	ED27
1500	18,5	180M	42,0	94,4	117,8	1,20E-01	0,77	350	151	ED28
1500	22	180L	48,5	94,6	140,1	1,70E-01	0,76	365	175	ED29
1500	30	200L	65,4	95,1	191,0	3,16E-01	0,76	365	239	ED30
1500	37	225S	80,9	95,3	235,5	4,81E-01	0,77	360	348	ED31
1500	45	225M	99,3	95,6	286,5	7,11E-01	0,76	360	396	ED32

## Paquets d'entraînement

### Paquet d'entraînement avec PumpDrive 2

Attribution des codifications de base du PumpDrive2 au SuPremE B sur la base de la puissance moteur. La codification entière du PumpDrive2 est le résultat des options complémentaires sélectionnées.

Puissance moteur [kW]	Codification de base PumpDrive2 Eco	Codification de base PumpDrive2	Vis à tête cylindrique pour fixation de PumpDrive sur le moteur <sup>6)</sup>
0,55	PDRV2E_000K55	PDRV2-_000K55	4x ISO 4762 M4x16 (ID: 01598711)
0,75	PDRV2E_000K75	PDRV2-_000K75	4x ISO 4762 M4x16 (ID: 01598711)
1,1	PDRV2E_001K10	PDRV2-_001K10	4x ISO 4762 M4x16 (ID: 01598711)
1,5	PDRV2E_001K50	PDRV2-_001K50	4x ISO 4762 M4x16 (ID: 01598711)
2,2	PDRV2E_002K20	PDRV2-_002K20	4x ISO 4762 M4x16 (ID: 01598711)
3,0	PDRV2E_003K00	PDRV2-_003K00	4x ISO 4762 M4x16 (ID: 01598711)
4,0	PDRV2E_004K00	PDRV2-_004K00	4x ISO 4762 M4x16 (ID: 01598711)
5,5	En cours de préparation	En cours de préparation	
7,5	En cours de préparation	En cours de préparation	
11	En cours de préparation	En cours de préparation	
15	-	En cours de préparation	
18,5	-	En cours de préparation	
22	-	En cours de préparation	
30	-	En cours de préparation	
37	-	En cours de préparation	
45	-	En cours de préparation	

### Paquet d'entraînement avec PumpDrive 1

Attention ; programme en cours de péremption  
 Entraînement comprenant un moteur SuPremE B avec PumpDrive 1 monté sur le moteur. Tous les moteurs sont avec une boîte à bornes, des paliers standard et un bout d'arbre claveté.

Paquet d'entraînement	Paquet N° article	Moteur N° article	PumpDrive 1 N° article	Adaptateur N° article
DRIVEPACK SUPRB 0,55 kW-3000- 71M-B 3	19075841	01562046	48898757	18041668
DRIVEPACK SUPRB 0,75 kW-3000- 80M-B 3	19075842	01562087	48898759	18041669
DRIVEPACK SUPRB 1,10 kW-3000- 80M-B 3	19075843	01562088	48898761	18041669
DRIVEPACK SUPRB 1,50 kW-3000- 90S-B 3	19075844	01562089	48898763	18041670

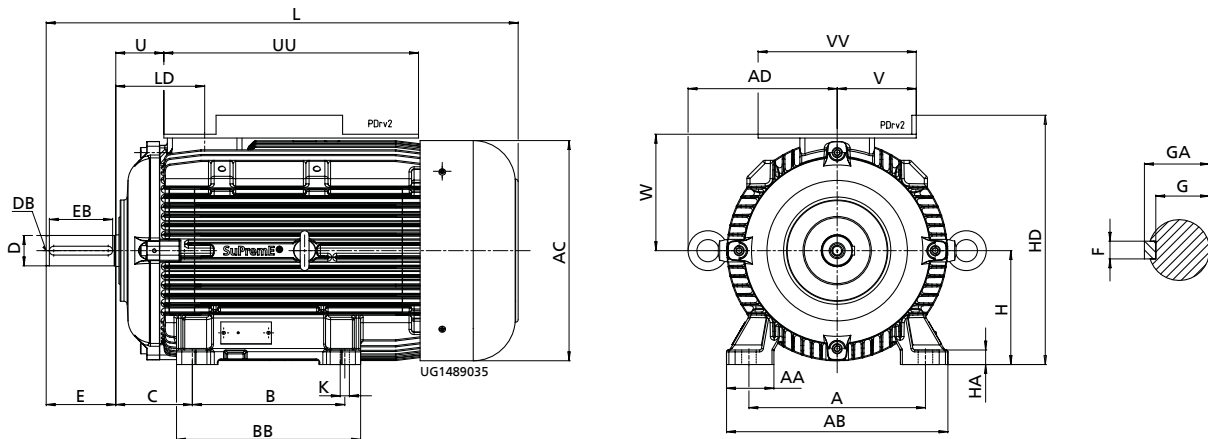
5) Ne peut être utilisé pour le raccordement vers le réseau

6) N'est pas contenu dans l'étendue de fourniture du moteur et de PumpDrive.

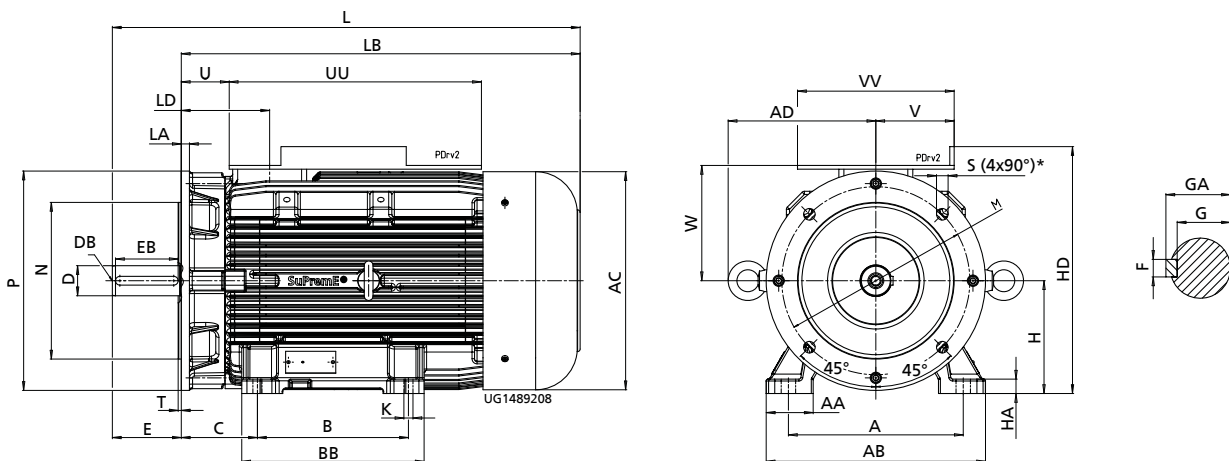
Paquet d'entraînement	Paquet N° article	Moteur N° article	PumpDrive 1 N° article	Adaptateur N° article
DRIVEPACK SUPRB 2,20 kW-3000- 90L-B 3	19075845	01562090	48898765	18041671
DRIVEPACK SUPRB 3,00 kW-3000-100L-B 3	19075846	01562091	48898767	18041672
DRIVEPACK SUPRB 4,00 kW-3000-112M-B 3	19075847	01562092	48898769	18041673
DRIVEPACK SUPRB 5,50 kW-3000-132S-B 3	19075848	01562093	48898771	18041674
DRIVEPACK SUPRB 7,50 kW-3000-132S-B 3	19075849	01562094	48898965	18041674
DRIVEPACK SUPRB 11,0 kW-3000-160M-B 3	19075850	01562095	48898775	18041676
DRIVEPACK SUPRB 15,0 kW-3000-160M-B 3	19075851	01562096	48898779	18041676
DRIVEPACK SUPRB 18,5 kW-3000-160L-B 3	19075852	01562097	48898781	18041677
DRIVEPACK SUPRB 22,0 kW-3000-180M-B 3	19075853	01562098	48898783	18041679
DRIVEPACK SUPRB 30,0 kW-3000-200L-B 3	19075854	01562099	48898973	18041681
DRIVEPACK SUPRB 37,0 kW-3000-200L-B 3	19075855	01562100	48898785	18041681
DRIVEPACK SUPRB 45,0 kW-3000-225M-B 3	19075856	01562101	48898787	18041683
DRIVEPACK SUPRB 0,55 kW-1500- 80M-B 3	19075857	01562102	48898789	18041669
DRIVEPACK SUPRB 0,75 kW-1500- 80M-B 3	19075858	01562103	48898791	18041669
DRIVEPACK SUPRB 1,10 kW-1500- 90S-B 3	19075859	01562104	48898793	18041670
DRIVEPACK SUPRB 1,50 kW-1500- 90L-B 3	19075860	01562105	48898795	18041671
DRIVEPACK SUPRB 2,20 kW-1500-100L-B 3	19075861	01562106	48898797	18041672
DRIVEPACK SUPRB 3,00 kW-1500-100L-B 3	19075862	01562107	48898799	18041672
DRIVEPACK SUPRB 4,00 kW-1500-112M-B 3	19075863	01562108	48898801	18041673
DRIVEPACK SUPRB 5,50 kW-1500-132S-B 3	19075864	01562109	48898805	18041674
DRIVEPACK SUPRB 7,50 kW-1500-132M-B 3	19075865	01562110	48229645	18041675
DRIVEPACK SUPRB 11,0 kW-1500-160M-B 3	19075866	01562111	48898807	18041676
DRIVEPACK SUPRB 15,0 kW-1500-160L-B 3	19075867	01562112	48898811	18041677
DRIVEPACK SUPRB 18,5 kW-1500-180M-B 3	19075868	01562113	48898813	18041678
DRIVEPACK SUPRB 22,0 kW-1500-180L-B 3	19075869	01562114	48898815	18041680
DRIVEPACK SUPRB 30,0 kW-1500-200L-B 3	19075870	01562115	48898817	18041681
DRIVEPACK SUPRB 37,0 kW-1500-225S-B 3	19075871	01562116	48898975	18041682
DRIVEPACK SUPRB 45,0 kW-1500-225M-B 3	19075872	01562117	48898819	18041683
DRIVEPACK SUPRB 0,55 kW-3000- 71M-V15	19075873	01562118	48898757	18041668
DRIVEPACK SUPRB 0,75 kW-3000- 80M-V15	19075874	01562119	48898759	18041669
DRIVEPACK SUPRB 1,10 kW-3000- 80M-V15	19075875	01562120	48898761	18041669
DRIVEPACK SUPRB 1,50 kW-3000- 90S-V15	19075876	01562121	48898763	18041670
DRIVEPACK SUPRB 2,20 kW-3000- 90L-V15	19075877	01562122	48898765	18041671
DRIVEPACK SUPRB 3,00 kW-3000-100L-V15	19075878	01562123	48898767	18041672
DRIVEPACK SUPRB 4,00 kW-3000-112M-V15	19075879	01562124	48898769	18041673
DRIVEPACK SUPRB 5,50 kW-3000-132S-V15	19075880	01562125	48898771	18041674
DRIVEPACK SUPRB 7,50 kW-3000-132S-V15	19075881	01562126	48898965	18041674
DRIVEPACK SUPRB 11,0 kW-3000-160M-V15	19075882	01562127	48898775	18041676
DRIVEPACK SUPRB 15,0 kW-3000-160M-V15	19075883	01562128	48898779	18041676
DRIVEPACK SUPRB 18,5 kW-3000-160L-V15	19075884	01562129	48898781	18041677
DRIVEPACK SUPRB 22,0 kW-3000-180M-V15	19075885	01562130	48898783	18041679
DRIVEPACK SUPRB 30,0 kW-3000-200L-V15	19075886	01562131	48898973	18041681
DRIVEPACK SUPRB 37,0 kW-3000-200L-V15	19075887	01562132	48898785	18041681
DRIVEPACK SUPRB 45,0 kW-3000-225M-V15	19075888	01562133	48898787	18041683
DRIVEPACK SUPRB 0,55 kW-1500- 80M-V15	19075889	01562134	48898789	18041669
DRIVEPACK SUPRB 0,75 kW-1500- 80M-V15	19075890	01562135	48898791	18041669
DRIVEPACK SUPRB 1,10 kW-1500- 90S-V15	19075891	01562136	48898793	18041670
DRIVEPACK SUPRB 1,50 kW-1500- 90L-V15	19075892	01562137	48898795	18041671
DRIVEPACK SUPRB 2,20 kW-1500-100L-V15	19075893	01562138	48898797	18041672
DRIVEPACK SUPRB 3,00 kW-1500-100L-V15	19075894	01562139	48898799	18041672
DRIVEPACK SUPRB 4,00 kW-1500-112M-V15	19075895	01562140	48898801	18041673
DRIVEPACK SUPRB 5,50 kW-1500-132S-V15	19075896	01562141	48898805	18041674
DRIVEPACK SUPRB 7,50 kW-1500-132M-V15	19075897	01562142	48229645	18041675
DRIVEPACK SUPRB 11,0 kW-1500-160M-V15	19075898	01562143	48898807	18041676
DRIVEPACK SUPRB 15,0 kW-1500-160L-V15	19075899	01562144	48898811	18041677
DRIVEPACK SUPRB 18,5 kW-1500-180M-V15	19075900	01562145	48898813	18041678
DRIVEPACK SUPRB 22,0 kW-1500-180L-V15	19075901	01562146	48898815	18041680
DRIVEPACK SUPRB 30,0 kW-1500-200L-V15	19075902	01562147	48898817	18041681
DRIVEPACK SUPRB 37,0 kW-1500-225S-V15	19075903	01562148	48898975	18041682
DRIVEPACK SUPRB 45,0 kW-1500-225M-V15	19075904	01562149	48898819	18041683

Dimensions

Moteurs avec adaptateur pour PumpDrive 2

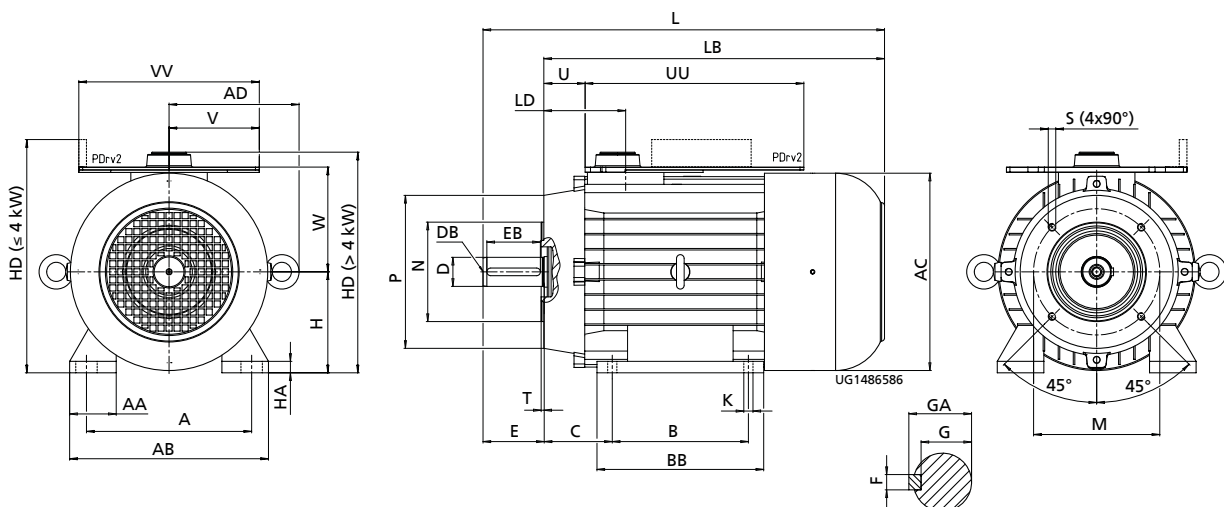


Moteurs avec adaptateur pour PumpDrive 2 avec couvercle de palier standard (B3,...)



Moteurs avec adaptateur pour PumpDrive 2 et bride FF avec trous débouchants (V15,...)

\* 8x45° en cas d'une hauteur d'axe de 225 mm

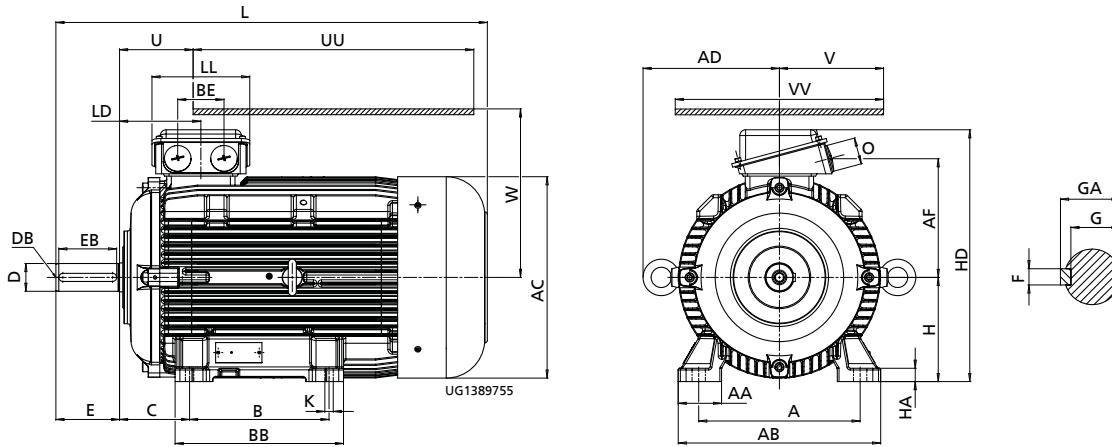


Moteurs avec adaptateur pour PumpDrive 2 et bride FT avec trous filetés (V18,...)

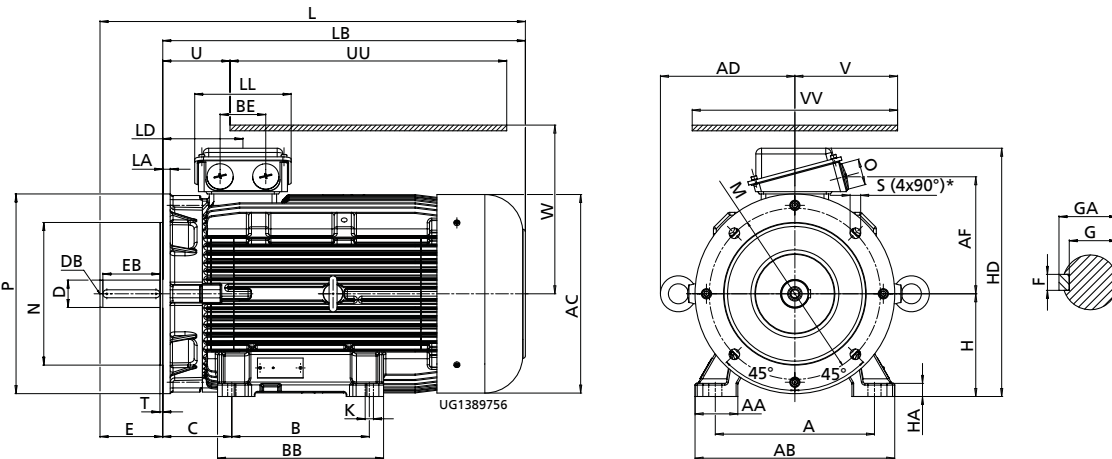
Moteurs avec boîte à bornes

Position boîte à bornes

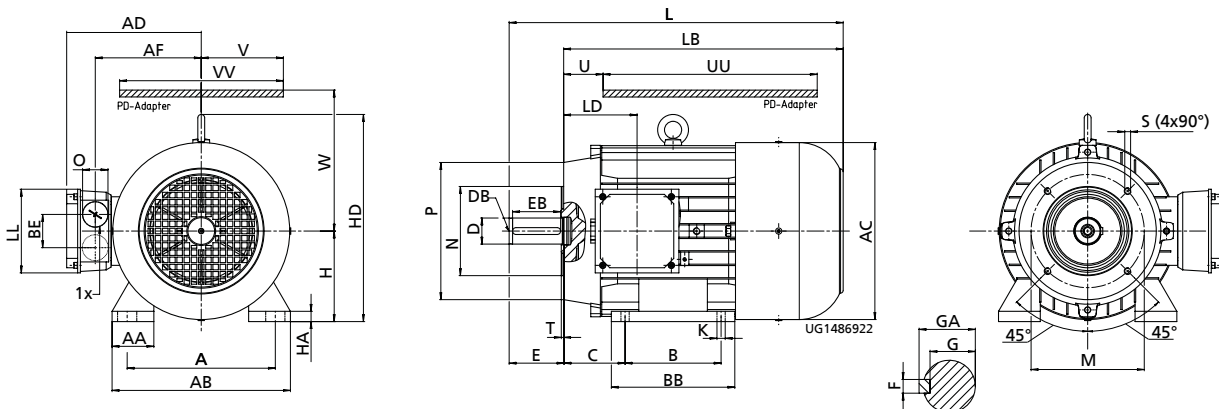
Mode d'installation	Hauteur d'axe 71-160 mm	Hauteur d'axe 180-225 mm
B3	90°	360°
V15	270°	360°
Tous les modes d'installation, avec PumpDrive S monté sur le moteur	90°	360°



Moteur avec boîte à bornes avec couvercle de palier standard (B3,..)



Moteur avec boîte à bornes et bride FF avec trous débouchants (V15,..)  
\* 8x45° en cas d'une hauteur d'axe de 225 mm



Moteur avec boîte à bornes et bride FT avec trous filetés (V18,..)



Légende : lettre du plan d'encombrement = explication

Lettre	Explication	Voir illustration
A	Écart entre les centres d'axe des trous de fixation	Face avant
AA	Largeur du pied moteur	Face avant
AB	Écart entre un bord extérieur et l'autre bord extérieur des pieds moteurs	Face avant
AC	Diamètre du moteur	Face avant
AD	Écart entre l'axe du moteur et la face extérieure de la boîte à bornes ou de l'anneau de levage	Face avant
AF	Écart entre l'axe du moteur et l'ouverture du passage de câble	Face avant
B	Écart entre les centres d'axe des trous de fixation	Vue de côté
BB	Écart entre un bord extérieur et l'autre bord extérieur des pieds moteurs	Vue de côté
BE	Écart entre les centres des deux ouvertures du passage de câble	Vue de côté
C	Écart entre l'épaulement d'arbre et le centre des trous de fixation des pieds de moteur voisins	Vue de côté
D	Diamètre d'arbre	Vue de côté
DB	Taille de filetage du perçage de centrage	Vue de côté
E	Longueur du bout d'arbre	Vue de côté
EB	Longueur de la clavette côté entraînement	Vue de côté
F	Largeur de la clavette côté entraînement	Détail
G	Écart entre le fond de la rainure de la clavette et la surface opposée du bout d'arbre côté entraînement	Détail
GA	Écart entre la surface de la clavette et la surface opposée du bout d'arbre côté entraînement	Détail
H	Hauteur d'axe	Face avant
HA	Épaisseur du pied moteur	Face avant
HD	Écart entre le composant le plus saillant sur la face supérieure et le bord inférieur du pied moteur	Face avant
K	Diamètre des trous de fixation sur le pied moteur	Vue de côté
L	Longueur totale du moteur, bout d'arbre inclus	Vue de côté
LA	Largeur de la bride	Vue de côté
LB	Écart entre la surface de fixation de la bride et le bout du moteur (sans bout d'arbre)	Vue de côté
LD	Écart entre la surface de fixation de la bride et le centre de la boîte à bornes	Vue de côté
LL	Largeur de la boîte à bornes	Vue de côté
M	Diamètre du cercle des perçages des trous de fixation sur la bride	Face avant
N	Diamètre du centrage de bride	Vue de côté
O	Diamètre de l'orifice pour le passage de câble	Vue de côté resp. face avant
P	Diamètre de la bride	Vue de côté
S	Diamètre des trous de fixation sur la bride ou diamètre nominal du filetage	Face avant
T	Largeur du centrage de bride	Vue de côté
U	Écart entre la surface de fixation de la bride et le bord avant de l'adaptateur	Vue de côté
UU	Longueur de l'adaptateur	Vue de côté
V	Écart entre l'axe du moteur et la face extérieure du passage de câble	Face avant
VV	Largeur de l'adaptateur	Face avant
W	Écart entre l'axe du moteur et le bord supérieur de l'adaptateur	Vue de côté

Dimensions générales **moteur** [mm]

Taille moteur	AC	D		DB	E		H	L		LD
		Pour 3000 t/min	Pour 1500 t/min		Pour 3000 t/min	Pour 1500 t/min		Pour 3000 t/min	Pour 1500 t/min	
71M	136	14	14	M5	30	30	71	254,5	254,5	68
80M	154	19	19	M6	40	40	80	273	273	73
90S	174	24	24	M8	50	50	90	320	320	80
90L	174	24	24	M8	50	50	90	366,5	366,5	80
100L	192	28	28	M10	60	60	100	390	390	86
112M	216	28	28	M10	60	60	112	419,5	419,5	96
132S	258	38	38	M12	80	80	132	465	465	104
132M	258	38	38	M12	80	80	132	507	507	104
160M	310	42	42	M16	110	110	160	615	615	148
160L	310	42	42	M16	110	110	160	660	660	148
180M	347	48	48	M16	110	110	180	745	745	140,5
180L	347	48	48	M16	110	110	180	773	773	140,5
200L	381	55	55	M20	110	110	200	846	846	195,5



Taille moteur	AC	D		DB	E		H	L		LD
		Pour 3000 t/min	Pour 1500 t/min		Pour 3000 t/min	Pour 1500 t/min		Pour 3000 t/min	Pour 1500 t/min	
225S	431	-	60	M20	-	140	225	-	887	212
225M	431	55	60	M20	110	140	225	882	912	212

Dimensions des pieds de moteur [mm]

Taille moteur	A	AA	AB	B	BB	C	HA	K
71M	112	36	136	90	108	45	11	7
80M	125	36	154	100	125	50	13	10
90S	140	41	174	100	130	56	14	10
90L	140	41	174	125	155	56	14	10
100L	160	47	192	140	175	63	14	12
112M	190	40	224	140	176,5	70	14	12
132S	216	60	260	140	180	89	16	12
132M	216	60	260	178	218	89	16	12
160M	254	72	318	210	264	108	23	14,5
160L	254	72	318	254	308	108	23	14,5
180M	279	75	350	241	291	121	23	14,5
180L	279	75	350	279	329	121	23	14,5
200L	318	71	380	305	365	133	23	18,5
225S	356	92	436	286	346	149	30	18,5
225M	356	92	436	311	371	149	30	18,5

Dimensions des boîtes à bornes et des adaptateurs pour PumpDrive 2 [mm]

Taille moteur	AD		AF	BE	HD		LL	O
	Boîte à bornes	Adaptateur pour Pump-Drive 2	Boîte à bornes	Boîte à bornes	Boîte à bornes	Adaptateur pour Pump-Drive 2	Boîte à bornes	Boîte à bornes
71M	122	99	102	27	193	170	110	25
80M	142	107	110	39	222	187	114	25
90S	145	112	113	39	235	202	114	25
90L	145	112	113	39	235	202	114	25
100L	156	123	126	39	256	223	114	25
112M	168	136	138	39	280	248	114	25
132S	195	-	154	48,5	327	-	124	32
132M	195	-	154	48,5	327	-	124	32
160M	243	-	192	56	403	-	190	32
160L	243	-	192	56	403	-	190	32
180M	255	-	205	80	435	-	169	40
180L	255	-	205	80	435	-	169	40
200L	303	-	238	90	503	-	224	50
225S	323	-	256	90	548	-	224	50
225M	323	-	256	90	548	-	224	50

Dimensions clavette [mm]

Taille moteur	EB		F		G		GA	
	Pour 3000 t/min	Pour 1500 t/min	Pour 3000 t/min	Pour 1500 t/min	Pour 3000 t/min	Pour 1500 t/min	Pour 3000 t/min	Pour 1500 t/min
71M	22	22	5	5	11	11	16	16
80M	32	32	6	6	15,5	15,5	21,5	21,5
90S	40	40	8	8	20	20	27	27
90L	40	40	8	8	20	20	27	27
100L	50	50	8	8	24	24	31	31
112M	50	50	8	8	24	24	31	31
132S	70	70	10	10	33	33	41	41
132M	70	70	10	10	33	33	41	41
160M	90	90	12	12	37	37	45	45
160L	90	90	12	12	37	37	45	45
180M	100	100	14	14	42,5	42,5	51,5	51,5
180L	100	100	14	14	42,5	42,5	51,5	51,5

Taille moteur	EB		F		G		GA	
	Pour 3000 t/min	Pour 1500 t/min	Pour 3000 t/min	Pour 1500 t/min	Pour 3000 t/min	Pour 1500 t/min	Pour 3000 t/min	Pour 1500 t/min
200L	100	100	16	16	49	49	59	59
225S	-	125	-	18	-	53	-	64
225M	100	125	16	18	49	53	59	64

**Dimensions bride de moteur [mm]**

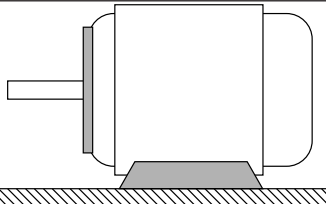
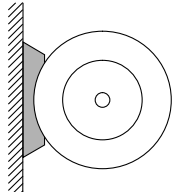
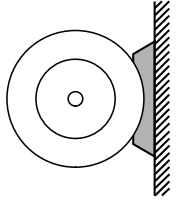
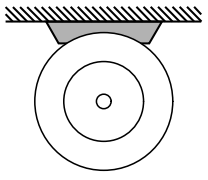
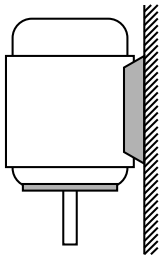
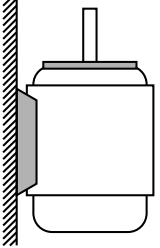
Taille moteur	LA	LB	M		N		P		S		T	
	Type de bride FT	Type de bride FT/FF	Type de bride FT	Type de bride FF	Type de bride FT	Type de bride FF	Type de bride FT	Type de bride FF	Type de bride FT	Type de bride FF	Type de bride FT	Type de bride FF
71M	9	224,5	85	130	70	110	105	160	6	10	2,5	3,5
80M	10	233	100	165	80	130	120	200	6	12	3	3,5
90S	10	270	115	165	95	130	140	200	8	12	3	3,5
90L	10	316,5	115	165	95	130	140	200	8	12	3	3,5
100L	15	330	130	215	110	180	160	250	8	14,5	3,5	4
112M	15	359,5	130	215	110	180	160	250	8	14,5	3,5	4
132S	16	385	165	265	130	230	200	300	12	14,5	3,5	4
132M	16	427	165	265	130	230	200	300	12	14,5	3,5	4
160M	16	505	-	300	-	250	-	350	-	18	-	5
160L	16	550	-	300	-	250	-	350	-	18	-	5
180M	13	635	-	300	-	250	-	350	-	18,5	-	5
180L	13	663	-	300	-	250	-	350	-	18,5	-	5
200L	15	736	-	350	-	300	-	400	-	18,5	-	5
225S	16	747	-	400	-	350	-	450	-	18,5	-	5
225M	16	772	-	400	-	350	-	450	-	18,5	-	5

**Dimensions PumpDrive S monté sur le moteur**

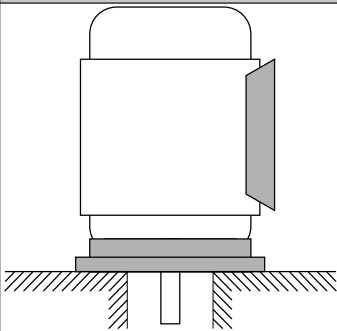
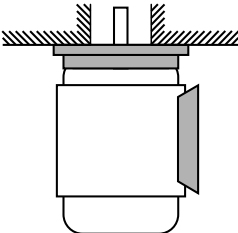
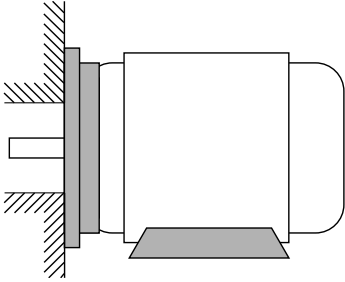
Taille moteur	Puissance nominale	Vitesse de rotation nominale	U	UU	V	VV	W
	[kW]	[t/min]	[mm]				
71M	0,55	3000	22,0	198	77,0	154	83,5
80M	0,75	3000	27,0	198	77,0	154	92,5
80M	1,10	3000	27,0	198	77,0	154	82,5
90S	1,50	3000	34,0	198	77,0	154	96,0
90L	2,20	3000	34,0	231	84,5	169	97,0
100L	3,00	3000	40,0	231	84,5	169	108
112M	4,00	3000	50,0	231	84,5	169	120
132S	5,50	3000	52,0	278	119	238	138
132S	7,50	3000	52,0	278	119	238	138
160M	11,0	3000	67,0	278	119	238	167
80M	0,55	1500	27,0	198	77,0	154	92,5
80M	0,75	1500	27,0	198	77,0	154	92,5
90S	1,10	1500	34,0	198	77,0	154	96,0
90L	1,50	1500	34,0	198	77,0	154	96,0
100L	2,20	1500	40,0	231	84,5	169	108
100L	3,00	1500	40,0	231	84,5	169	108
112M	4,00	1500	50,0	231	84,5	169	120
132S	5,50	1500	52,0	278	119	238	138
132M	7,50	1500	52,0	278	119	238	138
160M	11,0	1500	67,0	278	119	238	167

Modes d'installation

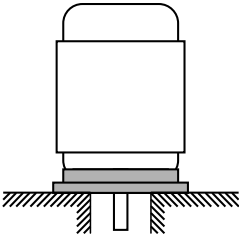
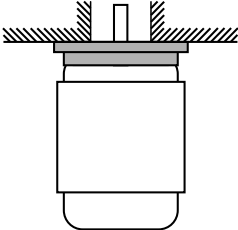
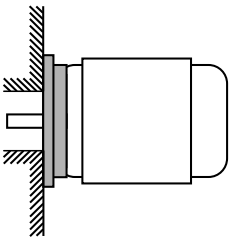
Modes d'installation B3

Installation standard	Autres modes d'installation	Hauteur d'axe [mm]	
		$H \leq 160$	$H \geq 180$
 IM B3	 IM B6	✓	✓
	 IM B7	✓	✓
	 IM B8	✓	✓
	 IM V5	✓	✓
	 IM V6	✓	✓

Modes d'installation V15

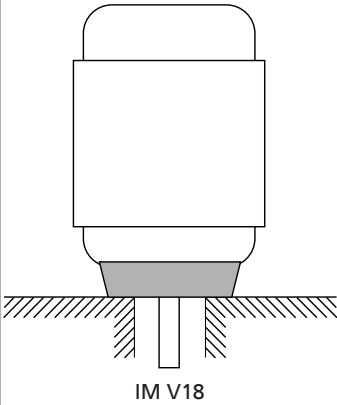
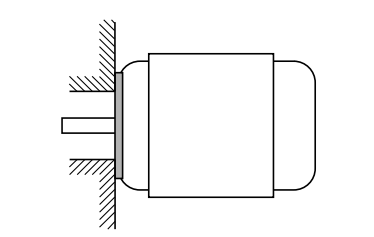
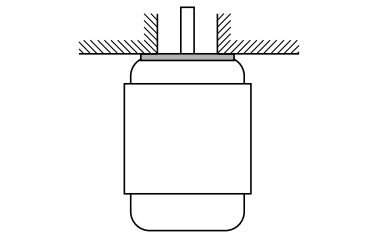
Installation standard	Autres modes d'installation	Hauteur d'axe [mm]	
		H ≤ 160	H ≥ 180
 <p>IM V15</p>	 <p>IM V35</p>	✓	✓
	 <p>IM B35</p>	✓	✓

Modes d'installation V1

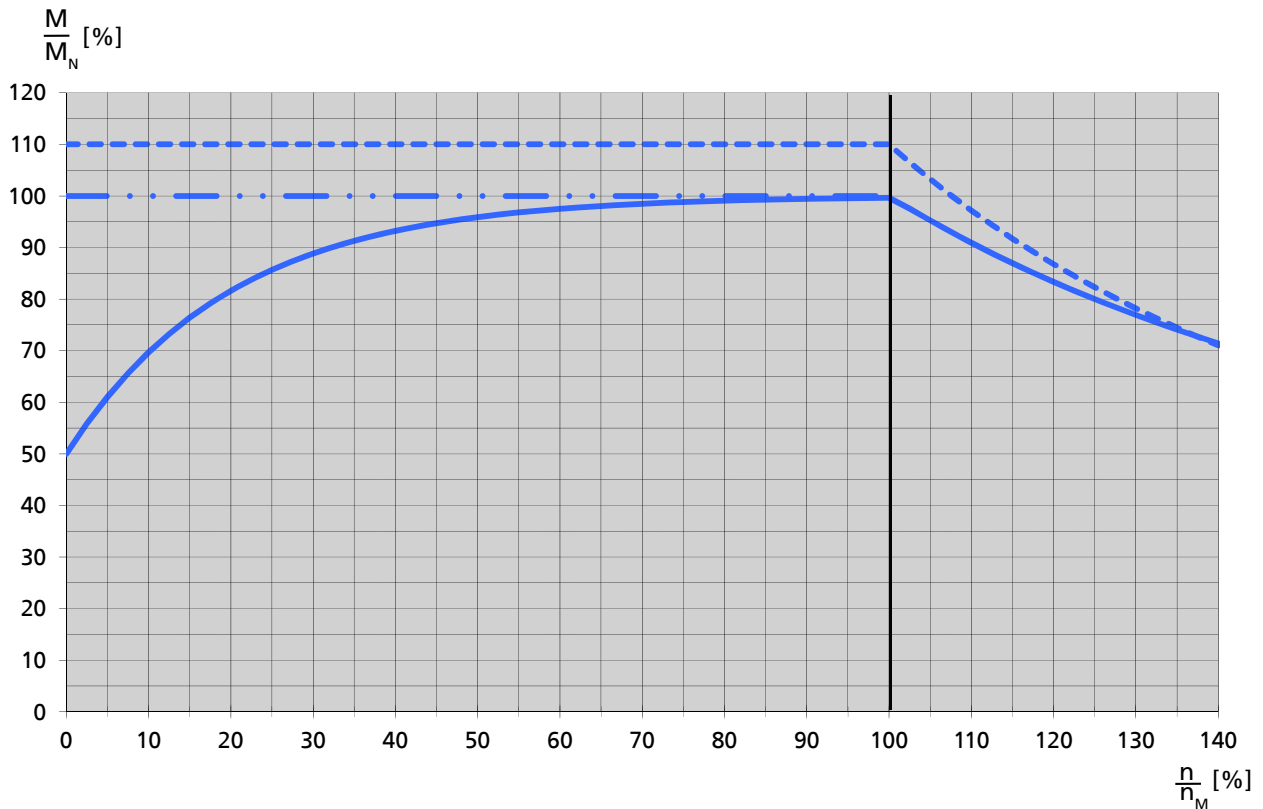
Installation standard	Autres modes d'installation	Hauteur d'axe [mm]	
		H ≤ 160	H ≥ 180
 <p>IM V1</p>	 <p>IM V3</p>	✓ <sup>7)</sup>	-
	 <p>IM B5</p>	✓ <sup>7)</sup>	-

<sup>7)</sup> Pieds démontables sur la construction de base IM V15

Modes d'installation V18

Installation standard	Autres modes d'installation	Hauteur d'axe [mm]
		H ≤ 132
 <p>IM V18</p>	 <p>IM B14</p>	✓
	 <p>IM V19</p>	✓

Couple disponible

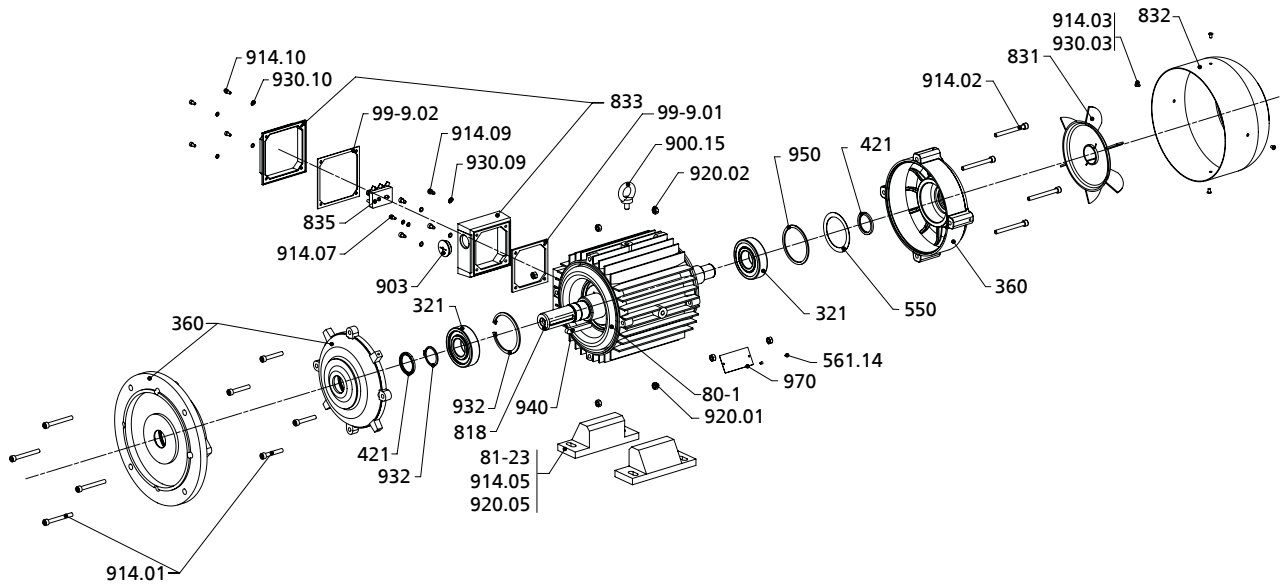


Couple disponible

	IC 411	S1 service continu
	IC 416	
	IC 411/416	S2 service (max. 10 s)

IC411 En cas de refroidissement de surface par ventilateur sur l'arbre d'entraînement / TEFV (DIN EN 60034-6)  
 IC416 En cas de refroidissement extérieur par un ventilateur séparé / TEFV (DIN EN 60034-6)

Plan d'ensemble avec liste des pièces

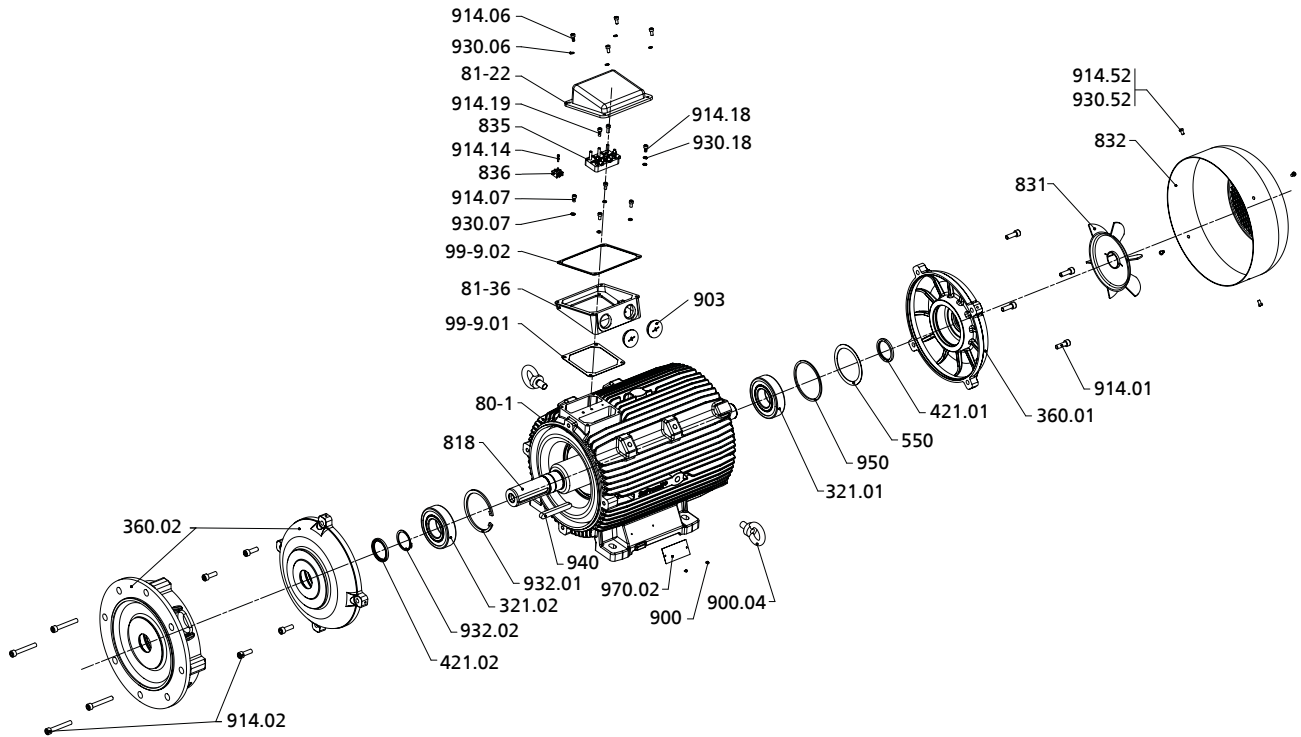


UG1492721

Version aluminium

Liste des pièces

Repère	Désignation des pièces	Repère	Désignation des pièces
80-1	Moteur semi-fine (carcasse moteur avec stator)	833	Boîte à bornes
81-23	Pied de moteur	835	Plaque à bornes
99-9.01/.02	Jeu de joints	900.15	Vis
321	Roulement à billes radial	903	Bouchon fileté
360	Couvercle de palier	914.01/.02/.03/.05/.07/.09/.10	Vis à six pans creux
421	Bague d'étanchéité d'arbre	920.01/.02/.05	Écrou
550	Rondelle	930.03/.09/.10	Frein
561.14	Goupille cannelée	932	Segment d'arrêt
818	Rotor	940	Clavette
831	Hélice ventilateur	950	Ressort
832	Capot de ventilateur	970	Plaque signalétique



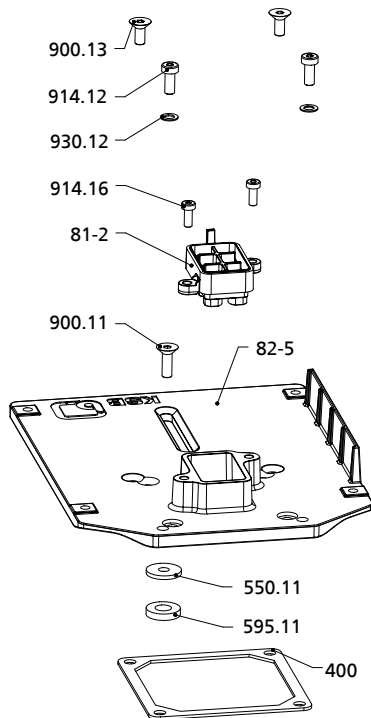
UG1492278

Version fonte grise

Liste des pièces

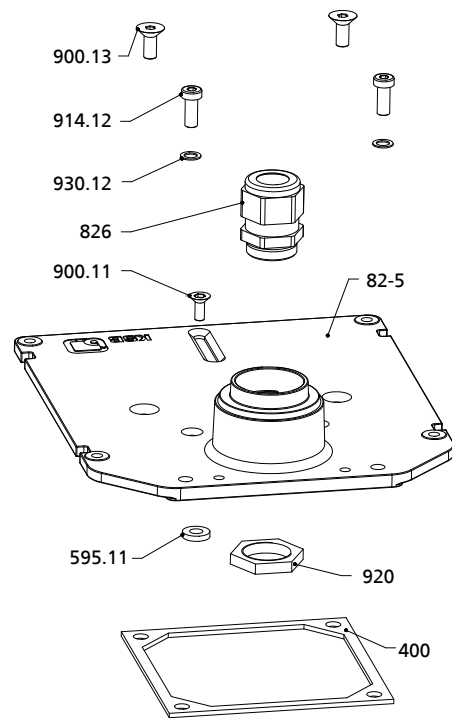
Repère	Désignation des pièces	Repère	Désignation des pièces
80-1	Moteur semi-fine (carcasse moteur avec stator)	835	Plaque à bornes
81-22	Couvercle de boîte à bornes	836	Bornier de raccordement
81-36	Partie inférieure de la boîte à bornes	900.04	Vis
99-9.01/.02	Jeu de joints	903	Bouchon fileté
321.01/.02	Roulement à billes radial	914.01/.02/.06/.07/.14/.18/.19/.52	Vis à six pans creux
360.01/.02	Couvercle de palier	930.06/.07/.18/.52	Frein
421.01/.02	Bague d'étanchéité d'arbre	932.01/.02	Segment d'arrêt
550	Rondelle	940	Clavette
818	Rotor	950	Ressort
831	Hélice ventilateur	970.02	Plaque signalétique
832	Capot de ventilateur		





UG1492488

Adaptateur taille A / B



UG1492488

Adaptateur taille C

Liste des pièces

Repère	Désignation des pièces	Repère	Désignation des pièces
81-2	Connecteur	826	Presse-étoupe de câble
82-5	Adaptateur	900.11 <sup>8)</sup> /1.13	Vis
400	Joint plat	914.12/16	Vis à six pans creux
550.11 <sup>8)</sup>	Rondelle	920	Écrou
595.11 <sup>8)</sup>	Tampon	930.12	Frein

<sup>8)</sup> En option

**Désignation détaillée**

Désignation (exemple)

Position																													
1	2	3	4	5	6	7	8	9	10	11	12	13	14	15	16	17	18	19	20	21	22	23	24	25	26	27	28	29	30
-	2	-	4	5	,	0	-	2	2	5	M	-	B	W	A	7	F	3	N	R	S	D	W	F	Z	W	K	S	F

Signification désignation

Position	Abréviation	Signification
1-2	Vitesse de rotation nominale	
	2	3000 t/min
	4	1500 t/min
4-7	Puissance assignée	
	4 5 , 0	45 kW (0,55 ... 45,0 kW)
9-12	Taille IEC	
	2 2 5 M	Hauteur d'axe [mm] (= taille IEC 71M – 225M)
14	Indice de protection	
	B	IP55 ou IP40/55
15	Protection contre l'allumage	
	W	Sans protection contre l'explosion
16	Tension	
	A	3~, AC, 220 VΔ, 380 VY, 50 Hz
17	Classe de rendement	
	7	IE4 (NEMA Super Premium)
18	Classe thermique	
	F	Classe d'isolation 155 (F)
19	Protection du moteur et du bobinage	
	3	3 thermistances PTC
20	Sens de rotation	
	N	À gauche et à droite (bi-directionnel)
21	Position de la boîte à bornes	
	T	Boîte à bornes en haut
	R	Boîte à bornes à droite
	L	Boîte à bornes à gauche
	N	Non défini
P	Adaptateur pour PumpDrive 2 en haut	
22	Pieds vissés	
	S	Pieds vissés
	W	Sans pieds
	H	Pieds surmoulés
23	Position palier butée	
	D	Palier butée, côté entraînement
	C	Palier butée, côté entraînement, renforcé
F	Palier butée, côté entraînement, renforcé axialement	
24	Toit de protection	
	W	Sans toit de protection
25	Bride de moteur	
	F	EN 50347 Type FF
	T	EN 50347 Type FT
	A	EN 50347 Type FF, arbre sans rainure
	B	EN 50347 Type FT, arbre sans rainure
	W	Sans bride
C	Sans bride, arbre sans rainure	
26	Fonctionnement avec variateur de fréquence	
	Z	Fonctionnement avec variateur de fréquence forcé
27	Homologation	
	W	Sans homologations
28-29	Constructeur	
	K S	KSB
30	Type constructeur	
	B	KSB SuPremE B, avec couche de fond