

ASYC IV

metrix®

Les 1^{ers} multimètres à écran graphique couleur

ASYC IV

METRIX® révolutionne les multimètres !

- ▶ Au labo comme sur le terrain, la référence des multimètres
- ▶ Affichage graphique des tendances & multi-paramètres
- ▶ Bande passante 200 kHz
- ▶ Précision de base 0,02 %
- ▶ Multiples outils d'analyse : surveillance horodatée MIN/MAX/AVG et PEAK

... Et toujours une simplicité d'utilisation inégalée !



Garantie
3 ans

Mesurer pour mieux Agir



ERGONOMIE ET POINTS FORTS

A la fois multimètres portables et de table, les ASYC IV sont simples et intuitifs d'utilisation. En accès direct, les différentes mesures sont représentées de manière explicite sous forme de pictogrammes sur le commutateur électronique.

L'afficheur permet soit de visualiser les résultats de mesure sous forme de valeurs numériques, soit sous forme de graphiques représentant la tendance dans le temps. Les mesures enregistrées peuvent être affichées sous forme de trace, avec la possibilité de positionner des curseurs et d'effectuer un zoom sur une partie de la courbe enregistrée.

Une aide disponible en français et anglais est intégrée dans l'appareil et fournit les informations sur les mesures en cours.

La communication USB est prévue pour le transfert des données vers un PC, pour l'enregistrement et la programmation avec les drivers LV/LW. Une fois connectée au PC, la mise à jour du logiciel interne de l'appareil se fait en accédant au site internet.

BORNIER SÉCURISÉ

Alerte sonore lorsque les câbles sont connectés aux mauvaises entrées et reconnaissance AUTO de la fonction

AFFICHAGE À GRANDS CHIFFRES

Multi-paramètres et rétro-éclairage à 3 niveaux, variable automatiquement selon l'éclairage ambiant, pour une meilleure visibilité et un confort de lecture accru

TOUCHES DE FONCTION F1 → F4

Pour accéder directement aux menus de fonction

SÉLECTION DE LA FONCTION DE MESURE

Par touche de fonction avec rappel lumineux de la fonction sélectionnée pour une configuration intuitive

BOÎTIER SURMOULÉ IP 67

Pour la sécurité de l'appareil et une excellente prise en main

- Les ASYC IV fonctionnent sur pile, batterie ou secteur.
- Les ASYC IV, alimentés par piles, proposent une autonomie jusqu'à 400 h pour faciliter l'utilisation terrain.
- Afin d'optimiser la consommation de l'ASYC IV, la veille peut être activée et l'accéléromètre interne permet de réveiller l'appareil par simple tape sur son clavier.



Suspension magnétique en option pour faciliter l'installation et la consultation tout en libérant vos mains pour effectuer d'autres tâches



Etui de transport aimanté, adapté au système Multifix

APPLICATIONS

Les multimètres ASYC IV conviennent à de nombreuses applications dans le domaine industriel, des télécommunications et de la Défense. La multiplicité de leurs fonctions permet une utilisation aisée que soit pour la maintenance électrique, électronique ou encore la maintenance des machines.

Côté électronique, les ASYC IV s'utilisent autant pour le test de câblage, de matériels, informatique ou médical, que pour le test de composant.

Dans l'industrie, ils conviennent aux applications que l'on rencontre dans les services qui traitent les automatismes et les process dans des secteurs très variés : alimentaire, plastique, béton, métal, papier, bois, pétrole, nucléaire.

Les ASYC IV permettent la maintenance de nombreuses machines industrielles : commandes numériques, moteurs, générateurs.... Polyvalents, ils sont parfaitement adaptés aux besoins des installateurs électriques experts, ainsi qu'aux professionnels des secteurs du transport ou de l'énergie.

Performants, accessibles et ergonomiques, les ASYC IV ont une place de choix également dans l'enseignement ou la recherche.



En métrologie...



... ou en après-vente



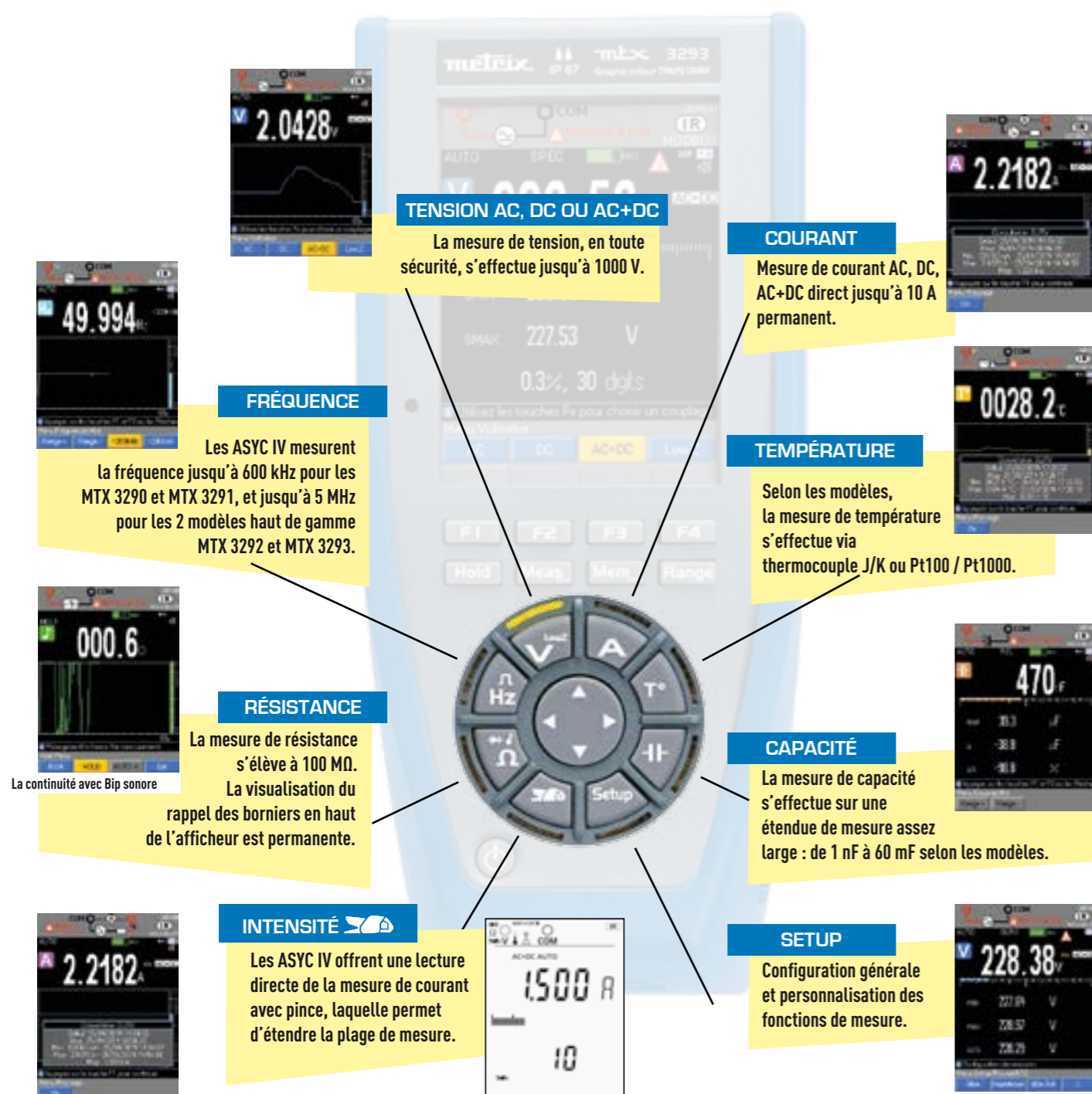
Mesures sur armoires électriques

LES MESURES

FONCTIONNALITÉS

Les mesures

TRMS, les mesures de tension et de courant alternatif à valeur efficace vraie, sont précises également sur les signaux non linéaires.



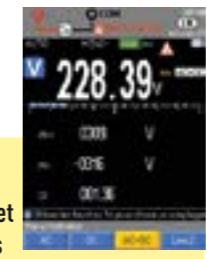
Rapport paramétrable mV/A ou A/A sur MTX 3292/3293, rapport fixe mV/A sur MTX 3290/3291

L'enregistrement

Selon les modèles, les ASYC IV enregistrent jusqu'à 6 500 valeurs. Le paramétrage, simplifié, porte sur le nombre de mesures de l'intervalle (de 1 s à 24 h), la durée et la capacité mémoire.

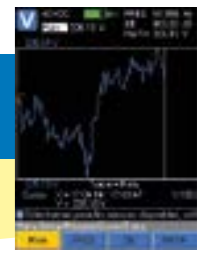
MAÎTRISE DE LA MESURE GRÂCE AUX FONCTIONS SURV ET PEAK

La capture de minimum / maximum / moyenne horodatés et de crête PEAK permet d'enregistrer les valeurs transitoires et les variations automatiquement. Cette fonctionnalité permet une détection efficace des variations, ou anomalies d'un signal.



ENREGISTREMENT EN MEMOIRE DU MULTIMETRE DE 6 500 VALEURS

Valeur principale + secondaires avec tracé graphique.



VALEURS RELATIVES POUR PLUS DE PRÉCISION

Le mode relatif REL permet d'exprimer les mesures en écarts absolu et relatif vis-à-vis de la référence relevée.



MESURE AVEC PINCE DE COURANT

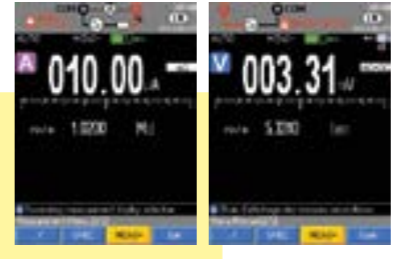
Selon les modèles, l'utilisateur peut intégrer le rapport de transformation afin d'offrir une lecture directe de la valeur du courant, que la pince soit dotée d'une sortie V ou A.

MESURES PRÉCISES Y COMPRIS SUR VARIATEURS DE VITESSE

Un filtre passe-bas 300 Hz garantit une mesure de tension et de fréquence précise sur les entraînements de moteur à vitesse variable MLI.

FONCTION MATH

Cette fonction est adaptée à la mesure de toute grandeur physique par conversion d'unité adéquate et offre une lecture directe (Ax + B).



FLEXIBILITÉ

La fonction RANGE permet la sélection automatique ou manuelle de la plage de mesure la mieux adaptée aux mesures en cours.

FONCTION Hz

La mesure de fréquence va jusqu'à 5 MHz. Cette fonction permet en plus la mesure de rapport cyclique +/- pour l'analyse des intervalles actifs ou inactifs des signaux de commutation ou signaux logiques. La mesure de largeur d'impulsion PW+/- permet le contrôle des systèmes d'injection de carburant électronique et des alimentations à découpage.

CONVIVALITÉ & GAIN DE TEMPS

La fonction « user/basic » (utilisateur basique) sauvegarde les préférences de réglage à l'extinction de l'appareil selon les préférences de l'utilisateur. Plus besoin de refaire les réglages !

La communication

Les ASYC IV disposent d'un mode de communication universel, au standard SCPI, en USB ou Bluetooth. Pour la visualisation, le traitement et l'analyse des données, le logiciel SX-DMM est simple et efficace. Le logiciel SX-DMM permet une exploitation en temps réel des données vers un PC, la mise à jour de l'appareil voire sa calibration avec de nouvelles fonctions : mise à l'heure automatique. L'affichage de la capacité mémoire est également disponible.



MTX 3290 & MTX 3291

Les multimètres portables à **affichage numérique**, permettant la mesure directe des principales grandeurs électriques sont dotés d'un design innovant, compacts, robustes, étanches et d'une ergonomie facilitant la préhension.

Vous utiliserez ces multimètres didactiques, en toute sécurité en électrotechnique comme en électronique. Simples à utiliser, la conception de ces 2 modèles porte sur le principe 1 touche égale 1 fonction. Tout aussi aisées, les fonctions d'enregistrement dynamique : MIN, MAX et AVG horodatées. La surveillance des pics de tension et de courant permet de piéger tous les défauts en toute simplicité.

Multimètres simples

- Écran LCD 70 X 52 mm haute lisibilité
- Rappel contextuel du raccordement à l'écran
- Gamme automatique en courant, 1 borne unique jusqu'à 10 A
- Mesures secondaires en complément de la mesure principale pour faciliter l'analyse
- Surveillance : des données MIN/MAX et AVG avec horodatage relatif, des pics en tension et courant
- Logiciel SX-DMM permet une exploitation en temps réel des données vers un PC MTX 3291

Et bien plus....

- IP67, étanches aux projections d'eau et à la poussière, parfaitement adaptés aux conditions extérieures
- Alimentation par 4 piles standards type AA ou 4 batteries Ni-MH rechargeables via un module externe HX0051B (en option)
- Une autonomie jusqu'à 400 h sur pile



MTX 3290



MTX 3291

Type	Affichage Digital	
Modèles	MTX 3290	MTX 3291
Affichage	digital monochrome 70 x 52 mm	digital monochrome rétro-éclairé 70 x 52 mm
Pts	6 000 pts	60 000 pts
Alimentation	4 piles R6 ou 4 accumulateurs (chargeur externe)	
Communication	-	IR/USB

	MTX 3290	MTX 3291	MTX 3292	MTX 3293
Résolution d'affichage (points)	6 k	60 k	100 k	100 k
VAC/DC/AC+DC	•	•	•	•
VLowZ	•	•	•	•
IAC / I DC	•	•	•	•
IAC+DC	•	•	•	•
IAC/DC Lecture directe	•	•	•	•
Résistance	•	•	•	•
Capacité	•	•	•	•
Fréquence	•	•	•	•
Continuité sonore / Test diode	•/•	•/•	•/•	•/•
Température TC K / Pt100	-/•	-/•	•/•	•/•
dBm [/R] / dB [/Vref]	-/-	•/-	•/•	•/•
Puissance résistive	-	•	•	•
Rapport cyclique / Largeur d'impulsion / Comptage d'impulsion	-/-/-	•/•/-	•/•/•	•/•/•
HOLD / Auto- HOLD	•/•	•/•	•/•	•/•
Min / Max / Avg	•/•/•	•/•/•	•/•/•	•/•/•
Peak+ / Peak- / CF	•/•/-	•/•/-	•/•/•	•/•/•
Mesures relatives		•	•	•
Fonction MATH	-	-	•	•
Enregistrement	-	-	1 000	6 500
Communication USB / Bluetooth	-	•	•/• (option)	•/• (option)
CAT III / CAT IV	600 V / -	1 000 V / 600 V	1 000 V / 600 V	1 000 V / 600 V
Garantie 3 ans	•	•	•	•

MTX 3292 & MTX 3293

Les multimètres portables à **affichage graphique couleur**, permettent la mesure directe des principales grandeurs électriques et une visualisation instantanée des tendances. Ces multimètres, d'un design innovant, sont compacts, robustes, étanches et d'une ergonomie facilitant la préhension. Les points forts sont dans l'IHM produit, les fonctions de mesure avancées et l'aide aux mesures.

Multimètres graphiques performants...

- Écran matriciel couleur 320 x 240 pixels haute lisibilité fond noir
- Affichage graphique des tendances en un écran de synthèse
- Trace, curseurs et zoom des enregistrements
- Enregistrement de 10 séquences

Enregistreurs dynamiques...

- Jusqu'à 6 500 mesures en mémoire
- Paramétrage simplifié du nombre de mesures de l'intervalle, de la durée et la capacité mémoire...

- Mémorisation interne des 10 séquences de mesure
- Fonction zoom interactive sur les enregistrements
- Un mode surveillance simple affichant les MIN/MAX et AVG horodatés

... Et bien plus encore !

- Rappel contextuel des connexions
- Communication USB classique ou Bluetooth en option
- Degré de protection IP67, étanches aux projections d'eau et à la poussière, adaptés aux conditions extérieures
- Batterie rechargeable Ni-MH AA du marché, la meilleure solution qualité prix
- Autonomie jusqu'à 100 h sur pile avec gestion du niveau de batterie
- Pas de perte de temps : l'appareil fonctionne en même temps qu'il se charge

Type	Graphique	
Modèles	MTX 3292	MTX 3293
Affichage	graphique couleur (70 x 52 mm)	
Clavier	7 touches de fonction + setup	
Alimentation	4 piles R6 ou 4 accumulateurs (chargeur interne)	
Communication	IR/USB	(Bluetooth en option)
Mémoire	1 000 mesures	6 500 mesures



MTX 3292

MTX 3293

	MTX 3290	MTX 3291 *	MTX 3292	MTX 3293
Tensions DC, AC et AC+DC	60 mV à 1 000 V		100 mV à 1 000 V	
Précision DC	0,3 %	0,05 %	0,03 %	0,02 %
Bande passante AC AC+DC	20 kHz	100 kHz	100 kHz	200 kHz
Courant DC, AC, AC+DC	600 µA à 10 A /20 A (30 s max)*		1000 µA à 10 A /20 A (30 s max)	
Précision DC	0,08 %		0,01 %	
Fréquence	60 Hz à 600 kHz		10 Hz à 5 MHz	
Résistance	600 Ω à 60 MΩ		100 Ω à 100 MΩ	
Continuité sonore	600 Ω SIGNAL < 30 Ω ±5 Ω < 5 V		1000 Ω SIGNAL < 20 Ω < 3,5 V	
Test diode	3 V résolution 1 mV		Diode 0 -2,6 V < 1 mA + Diode Zener ou led 0-20 V < 11 mA	
Capacités	6 nF à 60 mF		1 nF à 10 mF	
Température PT100/1000	-200 °C à 800 °C			
Température TK/TJ	-		-40 à +1 200 °C	
AUTRES FONCTIONS				
Surveillance	MAX/MIN / AVG horodatés ou PEAK ±, sur toutes les positions principales		SURV MAX/MIN / AVG horodatés ou PEAK ±, sur toutes les positions principales	
REL	Valeur relative REL+ afficheur secondaire la valeur mesurée de référence*		Valeur relative REF-delta unité ou sur 3 afficheurs+mesure principale	
Filtre MLI	Passe bas 300 Hz, 4 ^{ème} ordre pour mesure sur variateur de moteur asynchrone			
Fonction pince sortie V lecture directe	Intégration du rapport 1/1, 1/10, 1/100, 1/1 000 mV/A		Rapport paramétrable Ax	
Fonctions ou Mesures secondaires	dBm et puissance résistive VA, rapport cyclique +/-, et largeur d'impulsion*		3 mesures+mesure principale	
SPEC	-		Affichage de tolérance de mesure+Smin+Smax	
GRAPH	-		Tendance des mesure principale < 60 s + Zoom + Curseur	
Zéro central	Bargraphe sélectionnable ou automatique* en VDC et I DC		Bargraphe automatique tendance	
Mémoire de mesures	-		1 000	6 500
CARACTÉRISTIQUES GÉNÉRALES				
Type d'affichage	LCD avec rétro éclairage*, et hauteur digits 14 mm Double afficheur 60 000 points* ou 6 000 points		Graphique couleur (70 x 52) avec rétro éclairage, fond noir sur 4 afficheurs 100 000 points	
Interfaces PC	-	Connecteur USB optique et logiciel SX-DMM	Connecteur USB optique ou Bluetooth (option)- logiciel SX-DMM	
Alimentation	4 piles AA ou batteries Ni-MH		Chargeur ou 4 piles AA ou batteries Ni-MH	
Sécurité	Sécurité selon CEI 61010-1 1000 V-CAT III/600 V CAT IV* ou /600 V CAT III /300 V CAT IV - Sécurité selon CEI 61010-2-033		Sécurité selon CEI 61010-1 1000 V-CAT III /600 V CAT IV Sécurité selon CEI 61010-2-033	
Environnement	Stockage -20 °C à +70 °C - Utilisation -10 °C à +55 °C		Stockage -20 °C à +70 °C - Utilisation 0 °C à +40 °C	
Caractéristiques mécaniques	Dimensions (L x P x H) : 196 x 90 x 47,1 mm - Masse : 570 g			
Garantie	3 ans			

ÉTATS DE LIVRAISON

- MTX 3290 livré avec 4 piles alcaline 1,5 V, 1 cordon 1,5 m droit/droit rouge, 1 cordon 1,5 m droit/droit noir, 1 pointe de touche CAT IV 1 kV rouge, 1 pointe de touche CAT IV 1 kV noire, 1 notice de fonctionnement CD et 1 guide de démarrage papier.
- MTX 3291 livré avec 4 piles alcaline 1,5 V, 1 cordon 1,5 m droit/droit rouge, 1 cordon 1,5 m droit/droit noir, 1 pointe de touche CAT IV 1 kV rouge, 1 pointe de touche CAT IV 1 kV noire, 1 notice de fonctionnement CD et 1 guide de démarrage papier avec en plus 1 sacoche, 1 cordon USB et notice de programmation à distance SCPI et 1 logiciel SX-DMM.
- MTX 3292 et MTX 3293 livré avec 1 sacoche, 4 Accu NI-MH 2400 mA H 1,5 V, 1 chargeur, 1 cordon 1,5 m droit/droit rouge, 1 cordon 1,5 m droit/droit noir, 1 pointe de touche CAT IV 1 kV rouge, 1 pointe de touche CAT IV 1 kV noire, 1 cordon optique USB + logiciel SX-DMM, 1 notice de fonctionnement CD, 1 notice de programmation des commandes SCPI et 1 guide de démarrage papier.

RÉFÉRENCES

1 multimètre MTX 3290	MTX3290
1 multimètre MTX 3291	MTX3291
1 multimètre MTX 3292	MTX3292
1 multimètre MTX 3293	MTX3293
1 multimètre MTX 3292 version Bluetooth	MTX3292-BT
1 multimètre MTX 3293 version Bluetooth	MTX3293-BT

OPTIONS

Logiciel de calibration MTX329X Graphique couleur	HX0059B
Kit transport DMM numérique MTX	HX0052B
Kit transport DMM graphique couleur	HX0052C
Logiciel de calibration MTX 3290 et MTX 3291	P01196770
Kit 4 batteries Ni-MH	HX0051B
Chargeur externe bat. MTX 328X et MTX 329X (4 batteries incluses)	HX0053B

