

- Conformité Norme ATEX Zone 1 et 2 Gaz, Zone 22 Poussières
- CMT Exd Anti-déflagrant
- CMT Exe Sécurité augmentée
- CMT Extc Protection par enveloppe
- Pression jusqu'à 2 500 Pa.



## Application

### Locaux industriels

- Process industriels, ventilation de machines.
- Extraction d'air ou ventilation de locaux dont l'atmosphère contient un ou plusieurs composés explosifs.
- Moteur en accouplement direct 2 ou 4 pôles offrant une large gamme de pressions, jusqu'aux types d'installations nécessitant une importante pression disponible.
- Température maxi de l'air extrait en régime permanent série 1, 2 et 3 : 40°C.

## Gamme

### CMT conformes avec la directive 94/9/CE ATEX

- **Zone ATEX Gaz :**
  - CMT Exd : II 2G Exd IIB T4 Gb.
  - CMT Exe : II 2G Exe II T3 Gb.
- **Zone ATEX Poussières :**
  - CMT Extc : II 3D Extc IIIB T125 Dc, poussières non conductrices.

### 3 séries :

- Série 1 :
  - 5 tailles : 120 / 140 / 160 / 180 / 200.
  - Débits de 100 à 2 300 m<sup>3</sup>/h.
- Série 2 :
  - 4 tailles : 225 / 250 / 280 / 315.
  - Débits de 300 à 7 100 m<sup>3</sup>/h.
- Série 3 :
  - 4 tailles : 355 / 400 / 450 / 500.
  - Débits de 1000 à 16 000 m<sup>3</sup>/h.

## Description

### Construction

- Volute simple ouïe (avec chaise support moteur série 2 et 3), en tôle d'acier protégée par une peinture époxy-polyester grise, avec plaque laiton entre turbine et flasque.
- Pavillon d'aspiration laiton.
- Turbine à action en acier galvanisé, montée en accouplement direct avec le moteur, équilibrée dynamiquement suivant ISO 1940.
- La totalité de l'ensemble : turbine / volute, forme un système anti-étincelles.

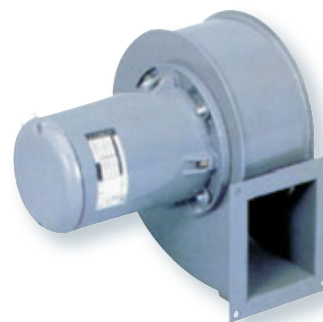
## Description

### Motorisation

- 1 vitesse triphasé 400V 50Hz, IP 55, classe F :
  - Exd IIB T4 Gb.
  - Exe II T3 Gb.
  - Extc IIIB T125 Dc.
- La série 1 est équipée de moteurs à brides B14
- Les séries 2 et 3 sont équipées de moteurs à pattes B3.

## CMT Série 1

▶ TARIFS page 963



## CMT Série 2 et 3

▶ TARIFS page 963



## Options

- CMT Exd avec moteur Exd IIB T5 Gb,
- CMT Exd IIB(H2) T4 avec moteur Exd IIC T4 Gb,
- CMT Extc moteur Extc IIIC T125°C IP 65 Dc pour poussières conductrices.

### Variation de vitesse par variateur de fréquence :

Les moteurs, de types Exd ou Extc seulement, doivent impérativement être munis de sondes de température PTC. **Nous consulter.**

## Accessoires électriques



**INTZ ATEX**  
Interrupteur de proximité  
page 1015



**BDEZ ATEX**  
Dépressostat  
page 1048

## Encombrement (en mm)

Voir CMB - CMT page 946

## Caractéristiques aérauliques

Voir CMB - CMT page 946

## Caractéristiques techniques

Voir CMB - CMT page 946

## Caractéristiques acoustiques

Voir CMB - CMT page 946