

- **Facilité d'installation**
- **Montage encastré**
- **Montage sur paroi**

Application

- **Locaux tertiaires**
- **Locaux industriels**

- Renouvellement de l'air ambiant, s'intègrent dans des réseaux à faibles pertes de charge ou dans une paroi.

Gamme

- 2 modèles :
 - **TRB** : sur paroi horizontale/verticale avec pieds supports.
 - **TREB** : encastrable dans l'épaisseur de la paroi.
- 4 tailles de diamètres : 200 / 250 / 300 / 350 mm.
- Débits de 380 à 3070 m³/h.

Description

Construction

- Virole en acier protégée par une peinture polyester noire.
- Version murale est en plus équipée d'un pied support soudé sur la virole.
- Ventilateur hélicoïde en accouplement direct avec le moteur.
- Version murale TRB, sens de l'air B : Hélice/moteur, boîte à bornes extérieure fixation droite ou gauche sur pied support.
- Version encastrée TREB, sens de l'air A : Moteur/hélice, boîte à borne sur le moteur et passe-câbles sur la virole.

Motorisation

- Moteur à rotor extérieur, IP44, classe F, protection thermique intégrée à réarmement automatique.
- 1 vitesse monophasé 230V, 50Hz.
- 2 ou 4 pôles.

TREB

► TARIFS page 245



TRB

► TARIFS page 245



Accessoires

► TARIFS page 245



GRI
Grille intérieure



DIJZ
Disjoncteur pour moteur 1 vitesse



PER
Volet de surpression plastique / aluminium



VARZ
Variateur électronique de tension



INTZ
Interrupteur cadenassable avec renvoi de position

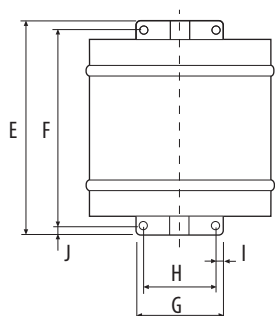
VENTILATEURS EN LIGNE

TRB-TREB

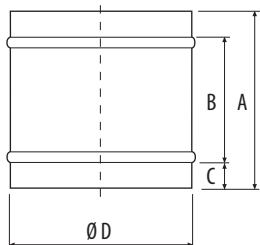
VENTILATEURS CIRCULAIRES

Encombrement (en mm)

TRB



TREB

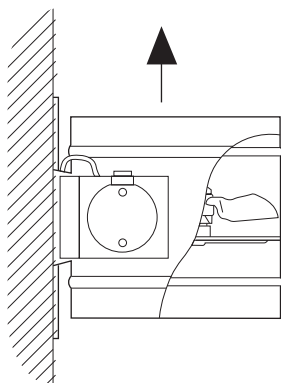


Modèle	A	B	C	ØD	E	F	G	H	I	J
TRB-200	250	174	38	206	300	269	114	94	10	15,5
TRB-250	250	174	38	260,4	300	269	114	94	10	15,5
TRB-300	250	174	38	308,5	300	269	114	94	10	15,5
TRB-350	250	174	38	362,4	300	269	114	94	10	15,5
TREB-200	250	174	38	206						
TREB-250	250	174	38	260,4						
TREB-300	250	174	38	308,4						
TREB-350	250	174	38	362,4						

Mise en oeuvre

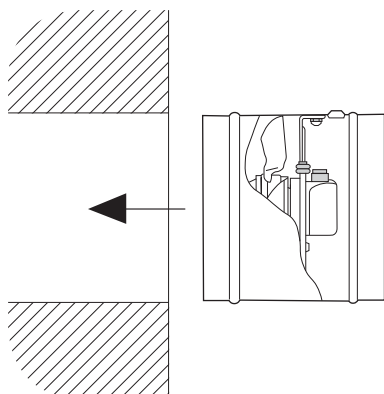
Version murale - TRB

Installés sur la paroi grâce à leur pied support, ils sont utilisés en ventilation générale pour la rénovation d'air ambiant au travers d'un réseau de conduits courts ou de faibles pertes de charges.



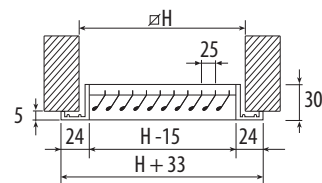
Version encastrable - TREB

Installés dans la paroi, ils sont utilisés en ventilation générale pour la rénovation d'air ambiant par simple extraction en traversée murale.



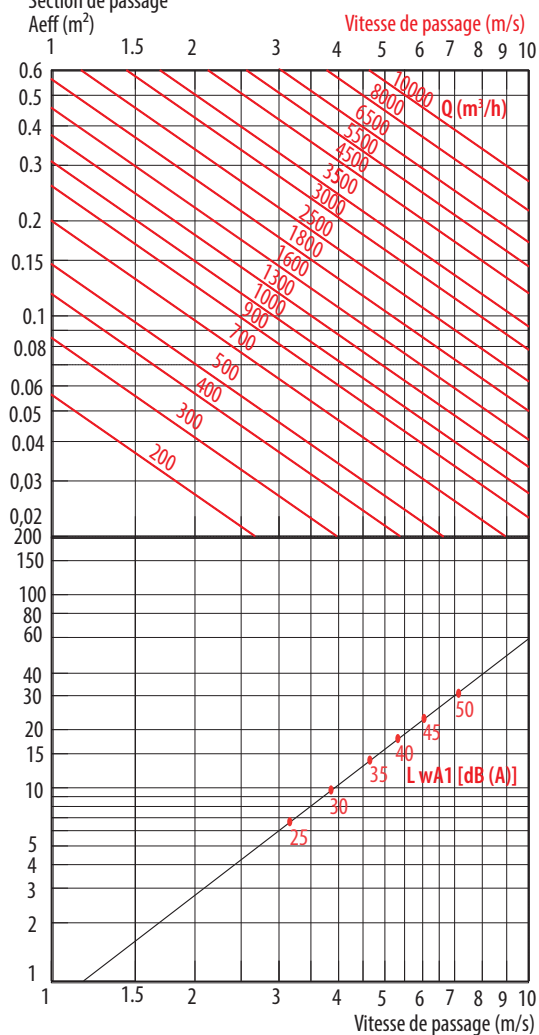
Encombrement (en mm)

GRI Grilles intérieures



Modèle	H	Section eff. Aeff (m ²)	Débit mini. (V=1,5 m/s)	Débit maxi. (V=3 m/s)
GRI-200	200 x 200	0,022	100	250
GRI-250	250 x 250	0,035	200	400
GRI-300	300 x 300	0,052	300	600
GRI-450	450 x 450	0,121	650	1300

Section de passage Aeff (m²)

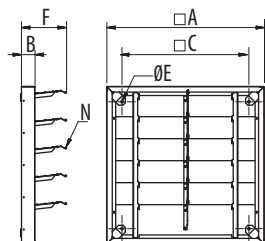


Encombrement (en mm)

PER-CR

Volets de surpression aluminium

- Volets de surpression composés d'un cadre en acier peint et de ventelles en aluminium avec mécanisme de tringlerie pour ouverture simultanée des ventelles.
- Ils sont équipés d'un grillage anti-volatile.

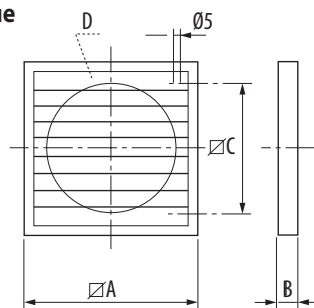


Modèle	A	B	C	ØE	F	N
PER-250 CR	386	60	287	8	146	4
PER-355 CR	450	60	352	8	146	5

PER-W

Volets de surpression plastique

- Volets de surpression entièrement construits en matériaux thermoplastiques de couleur grise stabilisé contre les rayons UV.



Modèle	A	B	C	ØD
PER-200 W	243	21	184	205
PER-250 W	294	26	233	260
PER-355 W	394	26	310	360

Caractéristiques techniques

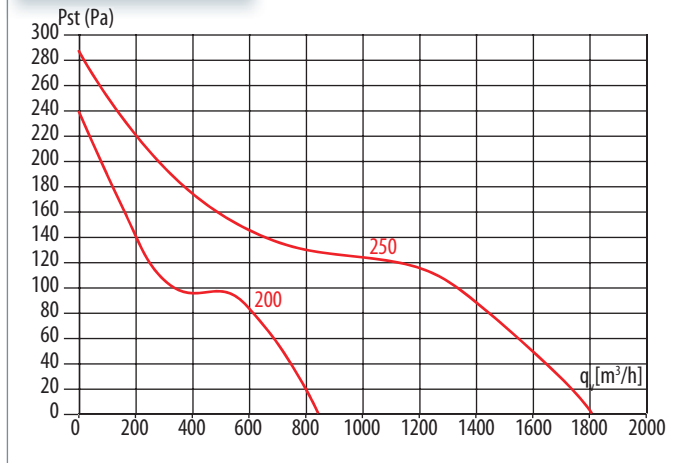
Monophasé 230 V 50 Hz

Désignation	Vit. de rotation (tr/mn)	P. Absorbée maxi (W)	I maxi (A)	Q maxi (m/h)	Lp A dB(A) Niveau de pression sonore à 4 m en champ libre hémisphérique, mesuré à l'aspiration	Poids (kg)	Inter. de proxi Cadenas. Renvoi 0/F	Disjoncteur	Variateur vitesse
									Electronique
Montage mural TRB									
TRB/2-200 mono	2775	60	0,34	845	48,5	4,6	INTZ1V15	DIJZ 05.0,4	VARZ 3A200
TRB/4-200 mono	1475	35	0,19	450	34,5	4,5	INTZ1V15	DIJZ 05.0,25	VARZ 3A200
TRB/2-250 mono	2685	125	0,55	1810	53,5	5,6	INTZ1V15	DIJZ 05.0,63	VARZ 3A200
TRB/4-250 mono	1450	40	0,21	950	37,5	5,1	INTZ1V15	DIJZ 05.0,25	VARZ 3A200
TRB/4-300 mono	1380	78	0,33	1690	46,5	6,2	INTZ1V15	DIJZ 05.0,4	VARZ 3A200
TRB/4-350 mono	1400	125	0,55	3070	46,5	7,3	INTZ1V15	DIJZ 05.0,63	VARZ 3A200
Montage encastré TREB									
TREB/2-200 mono	2775	60	0,34	845	54,5	3,7	INTZ1V15	DIJZ 05.0,4	VARZ 3A200
TREB/4-200 mono	1475	35	0,19	450	36,5	3,6	INTZ1V15	DIJZ 05.0,25	VARZ 3A200
TREB/2-250 mono	2685	125	0,55	1810	59,5	4,7	INTZ1V15	DIJZ 05.0,63	VARZ 3A200
TREB/4-250 mono	1450	40	0,21	950	41,5	4,2	INTZ1V15	DIJZ 05.0,25	VARZ 3A200
TREB/4-300 mono	1380	78	0,33	1690	55,5	5,4	INTZ1V15	DIJZ 05.0,4	VARZ 3A200
TREB/4-350 mono	1400	125	0,55	3070	52,5	7,2	INTZ1V15	DIJZ 05.0,63	VARZ 3A200

Caractéristiques aérauliques

- Air sec normal à 20°C et 760 mm Hg.

TRB/TREB 2 pôles



- Qv = Débit en m³/h ; Pst = Pression statique en Pa.

TRB/TREB 4 pôles

